

06/05/2025



211

Tamagawa Shucho (Japon, act. 1790-1803)

Estampe, *Hashira-e*, couple d'amants, Hisamatsu et Osome. Signé Shucho ga. (pliure) Dim. à vue.

Encadré sous verre.

Estim. 200/300 €



213

JAPON Milieu Epoque EDO (1603 - 1868)

Anonyme, Japon  
Double page album d'estampe, foule au temple Shinmei à Shiba. Dim. à vue  
Encadré sous verre

Estim. 80/100 €



215

JAPON Epoque MEIJI (1868 - 1912)

Estampe japonaise, *oban yoko-e shunga* (érotique), couple assis fumant la pipe, retirage. Non signé. Dim. à vue  
Encadré sous verre

Estim. 80/100 €



212

Utagawa Kunisada I (Toyokuni III) (Japon, 1786-1864)

- Deux estampes *oban tate-e*, partie de triptyque, de la série *Jisei Genji jûnikagetsu no uchi*, Douze mois du Genji contemporain, planches Mutsuki, le premier mois. Signé Toyokuni ga, éditeur Shorindo. Dim.  
- *Oban tate-e*, portrait d'acteur.

Estim. 200/300 €



214

Utagawa Hiroshige (Japon, 1797 -1858)

Estampe, *oban yoko-e*, de la série *Kôto meisho*, Vues célèbres d'Edo, planche *Ryôgoku-bashi nôryô*, Profitant d'une soirée fraîche au pont Ryogoku. Signé Hiroshige ga, éditeur Kikakudo. (marges coupées, pliure verticale) Dim. à

Estim. 80/100 €



217

D'après Katsushika Hokusai, Japon

Estampe, *oban yoko-e*, retirage de la série *Shokoku meikyô kiran*, Vues remarquables de ponts dans différentes provinces, planche *Hietsu no sakai tsuribashi*, le pont suspendu à la frontière entre Hida et Etchu. Signé Zen Saki no Hokusai Litsu

Estim. 100/150 €



218

Kano Shugen Sadanobu (Japon, 2e moitié du XIXe siècle)  
Estampe, *oban yoko-e*, de la série *Kanadehon Chushingura*, le trésor des loyaux serviteurs, planche acte II. Signé Hasegawa Sadanobu ga. (coupé) Dim. à vue  
Encadré sous verre.

Estim. 100/150 €



220

Kitagawa Utamaro (Japon, 1753?-1806)  
Estampe, *oban tate-e*, partie de triptyque, *Arai bari*, deux femmes en train d'étendre le linge. Signé Utamaro hitsu, éditeur Yamadaya Sanshiro. (taches, couleurs passées, pliures) Dim. à vue  
Encadré sous verre.

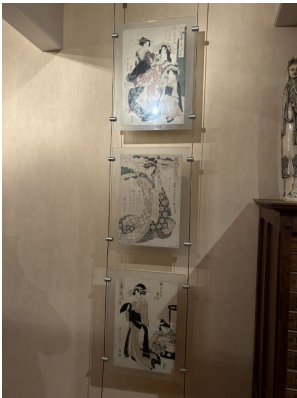
Estim. 200/300 €



222

Utagawa Hiroshige (Japon, 1797-1858) et Utagawa Kunisada I (Toyokuni III) (1786-1864)  
Estampe, triptyque, *oban tate-e*, de la série *Fûryû Genji*, Genji à la mode, *Yuki no nagame*, Vue de neige. Signé Hiroshige ga et Toyokuni ga, éditeur Iseya Kanekichi. (pliures, manques, restauration) Dim. chaque à vue

Estim. 400/500 €



219

Kikugawa Eizan (Japon, 1787-1867)  
Trois estampes *oban tate-e*:  
- deux de la série *Seirô jûni toki*, Douze heures dans le quartier des plaisirs, planches *Hiru saru no koku*, Jour, l'heure du singe, la courtisane Hanaogi de la Ogiya et ses kamuro Yoshino et Tatsuya, et *Yoru Ushi no koku*,

Estim. 300/400 €



221

Utagawa Yoshikazu (Japon, act. 1850-1870)  
Deux estampes *oban tate-e*, partie de triptyque, de la série *Toto meisho*, Vues célèbres de la capitale de l'Est, planche *Sumidagawa*, la rivière Sumida. Signé Ichijusai Yoshikazu ga. Dim chaque à vue.  
Encadré sous verre.

Estim. 100/150 €



223

Utagawa Yoshiiku (Japon, 1833-1904)  
Triptyque, estampes *oban tate-e*, courtisanes du Yoshiwara. Signé Ikkeisai Yoshiiku hitsu. Dim. à vue  
Encadré sous verre.

Estim. 150/200 €



**224**

Utagawa Sadahide (Japon, 1807-1873)  
Triptyque, estampes *oban tate-e*, Takeda Shingen, Uesugi Kenshin et Yamamoto Kansuke s'affrontant dans la bataille de Kawanakajima. Signé Gyokuransai Sadahide ga, éditeur Kinshodo. Dim. chaque à vue.

Estim. 300/400 €



**260**

Suzuki Harunobu (Japon, 1725-1770)  
Estampe, *Chuban tate-e*, *Aki kaze*, vent d'automne, d'après le poème *Asaomi* de Fujiwara no Toshiyuki. Signé Harunobu ga. (restaurations, taches, humidité, doublé) Dim. 27,7 x 20,8 cm

Estim. 500/600 €



**262**

Ensemble comprenant:  
Katsukawa Shunshō (Japon, 1726-1792)  
Estampe, *Chuban tate-e*, de la série *Koto no goson*, Les cinq montagnes d'Edo, planche *Atago yama*. Signé *Shuncho ga*. (taches) Dim. 28,9 x 19,3 cm

Kitao Shigemasa (1739-1820)

Estim. 150/200 €



**225**

Utagawa Hiroshige (Japon, 1797-1858)  
Estampe, triptyque, *oban tate-e*, *Shinagawa shiohigari no zu*, Ramassage des coquillages à marée basse à Shinagawa. Signé Hiroshige ga. Dim. à vue. Encadré sous verre

Estim. 200/300 €



**261**

Suzuki Harunobu (Japon, 1725-1770)  
Estampe, *Hashira-e*, *takarabune*, les sept dieux du bonheur dans une barque. Signé Harunobu ga. (Taches, petits restaurations). Dim. 68,2 x 11,8 cm

Estim. 300/400 €



**263**

Katsukawa Shunshō (Japon, 1726-1792)  
Deux estampes *chuban tate-e*, de la série *Fûryû nishiki-e Ise monogatari*, les contes d'Ise en brocard à la mode, les syllabe We et Nu. L'un signé Shunsho ga. (doublé, coupé) Dim. 22,3 x 15,7 cm

Estim. 200/300 €



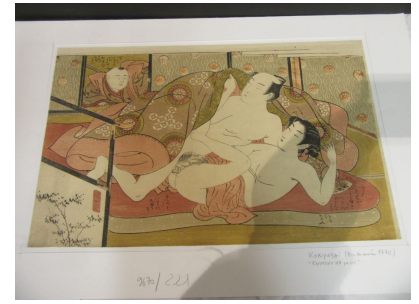
264

Ensemble d'estampes comprenant :  
- *Chuban Tate-e*, de la série *Chushingura*, les loyaux serviteurs, acte 1: *shodan*. Editeur Motoyoshi. (trous restaurés, coupé) Dim. 22,1 x 16,7 cm  
- Katsukawa Shun'ei (Japon, 1762–1819)  
Estim. 250/300 €



266

Isoda Koryusai (Japon, 1735 -1790)  
Cinq estampes *kokonotsugiri* de la même série, *shunga*, couples enlacés près d'un bain et devant des écrans. Non signés. (pliures, collés, taches) Dim. 13,5 x 15 cm  
Estim. 150/200 €



268

Isoda Koryusai (Japon, 1735 -1790)  
Estampe *Oban yoko-e shunga* (érotique) de la série *Enshoku ho ya ho*, Couleurs sensuelles: un phénix lâché dans un champ, planche couple enlacé sous un *futon* découvert par un jeune garçon. Cachet Koryu. (doublé par endroits, taches, infimes)  
Estim. 300/400 €



265

Attribué à Isoda Koryusai (Japon, 1735-1790)  
Estampe, *Chuban yoko-e, shunga*, danseur de sambaso portant un masque d'Okina et courtisane. Non signé. (collé, pliures, taches) Dim. 15,3 x 23,4 cm  
Estim. 400/600 €



267

Isoda Koryusai (Japon, 1735 -1790)  
Estampe *Chuban yoko-e shunga* (érotique), probablement de la série *mane'emon*, couple enlacé derrière un paravent. Non signé. (coupé, pliure, taches, collé) Dim. 15,8 x 23,9 cm  
Estim. 150/200 €



269

Isoda Koryusai (Japon, 1735 -1790)  
Estampe *Hashira-e*, Takarabune, les sept dieux du bonheur. Non signé. (Pliures). Dim. 62,5 x 12 cm.  
Estim. 400/500 €



270

Kitao Shigemasa (Japon, 1739 -1820) et Katsukawa Shunshō (1726-1792)

Double page de l'album d'estampes *Seirō bijin awase sugata kagami*, Miroir de belles femmes dans les maisons vertes, volume 2 sur 3, planche courtisanes de la Tawara-ya, deux conversant sur l'*engawa* et

Estim. 150/200 €



272

Torii Kiyonaga (Japon, 1752 -1815)

Estampe, *oban tate-e*, partie de triptyque, courtisanes et courtisans jouant à des jeux dans le jardin du restaurant Kankanrō dans le Yoshiwara. Signé Kiyonaga ga, éditeur Jakurindo, cachet de censeur kiwame. (taches, insolée) Dim.

Estim. 150/200 €

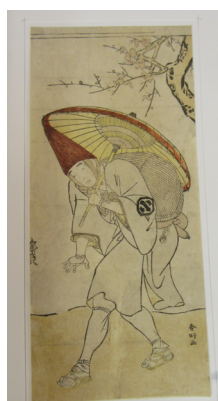


274

Torii Kiyonaga (Japon, 1752 -1815)

Estampe, *chu-tanzaku*, portrait du poète Sugawara Michizane (Tenjin). Non signé. (collé, taches, insolé) Dim. 40 x 14,2 cm

Estim. 300/400 €



271

Katsukawa Shunko (Japon, 1742 - 1812)

Estampe, *hosoban*, portrait de l'acteur Arashi Otohachi en voyageur. Signé Shunko ga. (doublé, coupé, pliures) Dim. 30,1 x 13,5 cm

Estim. 150/200 €



273

Torii Kiyonaga (Japon, 1752 -1815)

Estampe, *oban yoko-e, shunga* (érotique), de la série *Shikido juniban*, Douze arts de l'amour, couple dans l'intimité derrière un écran. Non signé. (doublé, trous, pliure, restauration) Dim. 24,8 x 36,9 cm

Estim. 200/300 €



275

Torii Kiyonaga (Japon, 1752 -1815)

Estampe, *oban tate-e*, les acteurs Segawa Kikunajō III dans le rôle de Yasukata et Iwai Hanshiro IV dans le rôle de Utō, les chanteurs Tomimoto Buzendayū et Tomimoto Itsukidayū, et le joueur de shamisen Namizaki Tokuji. Signé

Estim. 200/300 €

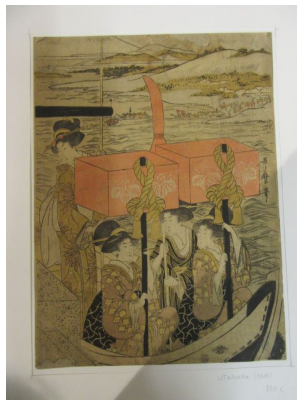


276

Kitagawa Utamaro (Japon, 1753?-1806)

Estampe, *oban Tate-e*, partie de triptyque, *Konrei no zu sanmai tsuzuki*, Vue d'une cérémonie de mariage. Signé Utamaro hitsu, éditeur Maru-Bun, cachet de censeur kiwame. (doublé, restauration, taches) Dim. 38 x 25,2 cm

Estim. 200/300 €



278

Kitagawa Utamaro (Japon, 1753?-1806)

Estampe, *oban Tate-e*, partie de triptyque, jeune homme et femme dans une excursion de fauconnerie, quatre femmes dans une barque portant des bannières. Signé Utamaro hitsu, éditeur Jakurindo, cachet de censeur kiwame. (restaurations,

Estim. 150/200 €



280

Kitagawa Utamaro (Japon, 1753?-1806)

Estampe, *oban Tate-e* de la série *Tosei ko sodate gusa*, Elever des enfants à l'époque moderne, planche deux femmes marchant avec un enfant, l'une le tenant par la main, l'empêchant de s'échapper. Signé Utamaro hitsu, éditeur Ezakiya Kichibei.

Estim. 350/400 €



277

Kitagawa Utamaro (Japon, 1753?-1806)

Estampe, *oban Tate-e*, de la série *Edo shi-ire Ōtsu miyage*, Peintures souvenirs d'Otsu, stockées à Edo, planche *Yari mochi yakko to taka shō*, Fantassin et fauconnier. Signé Utamaro hitsu. (restaurations, trous de ver, coupée) Dim. 35,3 x

Estim. 400/500 €



279

Kitagawa Utamaro (Japon, 1753?-1806)

Estampe, *oban Tate-e*, partie de triptyque, *To bijin en-yu no zu*, Beautés chinoises lors d'un banquet. Signé Utamaro ga, éditeur Tsutaya Juzaburo. 2e état. (couleurs passées, doublé, trous) Dim. 36,6 x 24,2 cm

Estim. 400/500 €



281

Kitagawa Utamaro (Japon, 1753?-1806)

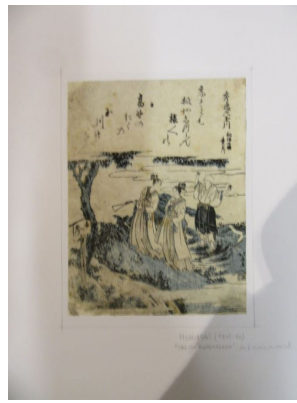
Estampe, *oban Tate-e* de la série *Furyu mu Tamagawa*, Six rivières des perles à la mode, planche la province de Kii. Signé Utamarao hitsu, éditeur Kansendo. (couleurs passées, pliure médiane, taches, coupée) Dim. 35,7 x 24,1 cm

Estim. 200/300 €



282

Kitagawa Utamaro II (Japon, ?  
-1831)  
Estampes  
- *Oban tate-e*, courtisane  
apportant une corde à une goze  
jouant du shamisen. Signé  
Utamaro hitsu. (doublé, trous,  
taches, pliures) Dim. 35,7 x 23,3  
cm  
- Diptyque, *oban tate-e*, banquet  
Estim. 200/300 €



284

Katsushika Hokusai (Japon,  
1760-1849)  
Deux estampes *chuban tate-e*:  
- de la série *Shuitsu mu  
tamagawa*, Les six rivières des  
perles suprêmes, planche *Kii no  
kuni koya no tamagawa*, Koya  
dans la province de Kii. Signé  
Hokusai ga, éditeur Kinjudo.  
(couleurs passées, taches,  
Estim. 200/300 €



286

Ensemble comprenant :  
Katsushika Hokusai (Japon,  
1760-1849):  
- *Hokusai manga*, carnet de  
croquis d'Hokusai, volumes 2, 5,  
6 et 11 (sur 15). Edition Meiji 11  
(1878) et 12 (1879). Dim. 22,8  
x 15,8 cm  
- *Toshisen ehon: Shichigon ritsu*,  
Anthologie illustrée de poésie  
Estim. 200/300 €



283

Katsushika Hokusai (Japon,  
1760-1849)  
Double page d'album  
d'estampes, *shunga*, de l'album  
*Manpuku wagojin*, Les dieux de  
la copulation, volume 1, planche  
deux hommes s'attaquant à une  
femme. Non signé. Daté 1821.  
(taches) Dim. 21,5 x 27,5 cm  
Estim. 100/120 €



285

Katsushika Hokusai (Japon,  
1760-1849)  
Estampe, *oban yoko-e* de la  
série *Hyakunin issu uba ga  
etoki*, Cent poèmes expliqués  
par la nourrice, planche Poème  
par Tenchi Tennô. Signé  
Hokusai ga, éditeur Eijudo.  
(insolée, taches, coupée) Dim.  
24,1 x 37,2 cm  
Estim. 1500/2000 €



287

Kitao Masanobu (Japon, 1761  
-1816)  
Trois pages de l'album  
d'estampe *Kokon kyôka bukuro*,  
Sac de poèmes kyôka de toutes  
les périodes. Editeur Ishikawa  
Masamochi. (coupés, collés,  
taches) Dim. 22,6 x 16,4 cm  
Estim. 80/100 €



288

Katsukawa Shuntei (Japon, 1762-1819)

- Estampe, *chuban Tate-e*, samourai se battant. Signé Shuntei, cachet de censeur kiwame. (trous de vers, doublé) Dim. 23,6 x 17,3 cm

- Deux estampes *oban Tate-e*, parties de triptyque, *Ujikawa gassen*, la bataille de la rivière

Estim. 350/400 €



290

Katsukawa Shun'ei (Japon, 1762-1819)

Estampe, *oban Tate-e*, portrait du lutteur de sumo *Sendagawa Kichizo*. Signé Shun'ei ga, éditeur Kagaya Kichibei, cachet de censeur kiwame. (coupé, doublé, taches) Dim. 36,2 x 24,3 cm

Estim. 200/250 €



292

Kitao Masayoshi (Japon, 1764-1824)

Estampe, *chuban Tate-e*, *sumizuri* avec *usuzumi*, de la série *Omi hakkei*, Huit vues d'Omi, planche *Ishiyama shûgetsu*, Lune d'automne au temple Ishiyama. (restaurations) Dim. 25,3 x 19 cm

Estim. 200/300 €



289

Katsukawa Shun'ei (Japon, 1762-1819)

Estampe, *hosoban*, portrait de l'acteur Ichikawa Monnosuke II dans le rôle de Osome. Signé Shun'ei ga, éditeur Bunkido. Cachet de collection de Tadamas Hayashi. (taches, trou de ver restauré, collé) Dim. 30,5 x 13,7 cm

Estim. 200/300 €



291

Katsukawa Shuntei (Japon, 1762-1819)

Estampe, *oban Tate-e*, partie de triptyque, scène de bataille près d'un pont. Signé Shuntei ga, éditeur Kinkyodo. (coupé) Dim. 35,7 x 23,7 cm

On y joint deux estampes *oban Tate-e*:

Estim. 150/200 €



293

Eishosai Choki (Japon, act. 1780-1810)

Estampe, *oban Tate-e*, trois femmes repiquant du riz. Signé Shiko ga, éditeur Eirindo, cachet de censeur kiwame. (insolée, restauration, taches) Dim. 33 x 22 cm

Estim. 100/150 €





294

Chokosai Eisho (Japon, act. 1780-1800)

Estampe, *oban Tate-e*, partie de triptyque, Somenosuke de la Matsubaya sous les traits d'une musicienne céleste jouant du biwa. Signé Eisho ga, éditeur chusuke, cachet de collectionneur inconnu. (doublé, pliures, manques, restaurations)

Estim. 200/300 €



296

Katsukawa Shuncho (japon, act. 1780-1795)

Estampe, *oban yoko-e shunga* de la série, *Koshoku zue juniko*, Estampes érotiques pour les douze mois, planche le troisième mois, couple enlacé près d'un nécessaire à fumer. Non signé. (pliure médiane, trous restaurés) Dim. 23,3 x 35,2 cm

Estim. 150/200 €



298

Utagawa Hiroshige (Japon, 1797-1858)

Estampe, *oban Tate-e*, de la série *Tokaido gojusan-tsui*, les cinquante-trois stations du Tokaido par paire, station Okazaki, Yahagi no shuku, la station Yahagi. Signé Hiroshige ga, éditeur Ibayu Kyûbei. (coupé, pliures) Dim. 35,2 x 22,1 cm

Estim. 150/200 €



295

Katsukawa Shunsen (Japon, act. 1805-1821)

Estampe, *chuban Tate-e*, de la série *Omi hakkei*, Huit vues d'Omi, planche *Katada rakugan*, retour des oies sauvages Katata. Signé Shunsen ga. (doublée, trous restaurés) Dim. 23,1 x 17 cm

Estim. 100/150 €



297

Katsukawa Shunsen (Japon, act. 1805-1821)

Estampe, long *surimono*, couple et guerrier assis au bord de l'*engawa*. Signé Katsukawa Shunsen ga. (Doublé, petits manques en bas, trous de ver). Dim. 18,7 x 51 cm

Estim. 800/1000 €



299

Utagawa Hiroshige (Japon, 1797-1858)

Deux estampes, *oban yoko-e* de la série *Tokaido gojusan tsugi no uchi*, Les cinquante-trois stations du Tokaido, stations 41 : *Narumi, meibutsu Arimatsu shibori*, Narumi : les fameuses entreprises de tissus Arimatsu et 8 : *Hiratsuka, Nawate michi*,

Estim. 200/250 €



300

Utagawa Hiroshige (Japon, 1797 -1858)

Deux estampes, *oban Tate-e*, de la série *Tokaido gojusan-tsui*, les cinquante-trois stations du Tokaido par paire, stations 21 Maruko : *Tegoshi no koeki*, l'ancienne station Tegoshi et 48 Seki : *Jigoku-dayû*, le prêtre Ikkyu et la courtisane des enfers.

Estim. 180/250 €



302

Utagawa Hiroshige (Japon, 1797 -1858)

Deux estampes, *oban Tate-e*, de la série *Tokaido gojusan-tsui*, les cinquante-trois stations du Tokaido par paire, stations 34 Futakawa: Yaji et Kitahachi de Hizakurige et 37 Akasaka: *Miyajiyama no koji*, l'histoire de Miyajiyama. Signé Hiroshige ga,

Estim. 250/300 €



304

Utagawa Hiroshige (Japon, 1797 -1858)

Deux estampes *oban yoko-e*: - de la série *Tôto meisho*, Vues célèbres de la capitales de l'Est, planches *Ryôgoku hanabi*, Feux d'artifice sur le Ryogoku. Signé Hiroshige ga, éditeur Masudaya Ginjirô. (doublé, restauration, marge droite refaite) Dim. 22,9 x

Estim. 250/300 €

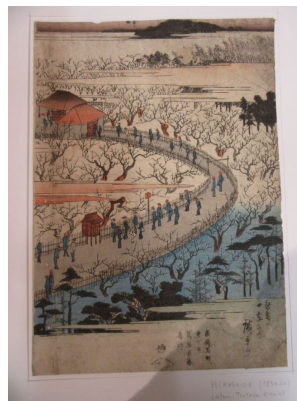


301

Utagawa Hiroshige (Japon, 1797 -1858)

Estampes - *Oban yoko-e*, de la série *Tôto meisho*, Vues célèbres de la capitales de l'Est, planche *Kameido ume yashiki no zu*, le jardin de pruniers à Kameido. Signé Hiroshige ga, éditeur Kikakudo. (coupé, trous,

Estim. 200/300 €



303

Utagawa Hiroshige (Japon, 1797 -1858)

- Estampe, *oban yoko-e*, de la série *Tôto meisho*, Vues célèbres de la capitales de l'Est, planche *Kameido Tenjin fuji [no] hana*, Glycine à Kameido. Signé Hiroshige ga, éditeur Kikakudo. (trous de ver restaurés, marge gauche refaite) Dim. 23,1 x 35,8

Estim. 200/300 €



305

Utagawa Hiroshige (Japon, 1797 -1858)

Estampe, *oban Tate-e*, de la série *Soga monogatari zue*, Histoire illustrée des frères Soga, planche Les frères Soga essaient de tuer Suketsune. Signé Hiroshige ga, éditeur Dansendo. (frottée, marge inférieure refaite, petit trou) Dim.

Estim. 150/200 €



306

Utagawa Hiroshige (Japon, 1797 -1858)

Quatre estampes *aiban yoko-e*, de la série *Tōkaidō gojūsan tsugi no uchi*, les Cinquante-trois stations du Tokaido, stations 12 : Mishima, 46: *Shōno, Jinba yadotsugi no zu*, Shono, la poste, 47 : Kameyama, 55 : *Kyō, Sanjō Ōhashi no zu*, Kyoto, Le grand

Estim. 250/300 €



308

Utagawa Hiroshige (Japon, 1797 -1858)

Estampe, *aiban yoko-e*, de la série *Tōkaidō gojūsan tsugi no uchi*, les Cinquante-trois stations du Tokaido, station 38: *Fujikawa, sanchū shuku shōke, Fujikawa : Auberges et échoppes à flanc de montagne*. Signé Hiroshige ga, éditeur Ezakiya Tatsuzō. (pliure

Estim. 200/300 €



310

Utagawa Hiroshige (Japon, 1797 -1858)

Estampe, *oban yoko-e*, de la série *Tōkaidō gojūsan tsugi no uchi*, les Cinquante-trois stations du Tokaido, station 34: *Futakawa, Sarugababa, Futakawa : Le plateau des singes*. Signé Hiroshige ga, éditeur Hoeido. (pliure verticale,

Estim. 200/300 €



307

Utagawa Hiroshige (Japon, 1797 -1858)

Estampe, *aiban yoko-e*, de la série *Tōkaidō gojūsan tsugi no uchi*, les Cinquante-trois stations du Tokaido, station 51: Minakuchi. Signé Hiroshige ga, éditeur Ezakiya Tatsuzō. (coupé, trou restauré) Dim. 22,7 x 34 cm

Estim. 200/300 €



309

Utagawa Hiroshige (Japon, 1797 -1858)

- Estampe, *oban yoko-e*, de la série *Tōkaidō gojūsan tsugi no uchi*, les Cinquante-trois stations du Tokaido, station 28: *Fukuroi, dejaya no zu*, Fukuroi : stand de thé. Signé Hiroshige ga, éditeur Hoeido et Senkakudo. (trous restaurés, marges latérales

Estim. 250/300 €



311

Utagawa Hiroshige (Japon, 1797 -1858)

- Estampe, *oban yoko-e*, de la série *Tōkaidō gojūsan tsugi no uchi*, les Cinquante-trois stations du Tokaido, station 13: *Numazu, tasogare zu*, Numazu : crépuscule. Signé Hiroshige ga, éditeur Hoeido. (doublé, taches) Dim. 24,3 x 37 cm

Estim. 200/250 €



312

Yanagawa Shigenobu (Japon, 1787-1832)  
Estampe, *shikishiban (surimono)*, femme jouant avec un enfant et oni attrapant son maillet dans un cartouche. Signé Yanagawa Shigenobu. (taches, doublé, couleurs passées, trou) Dim. 19,4 x 18,1 cm

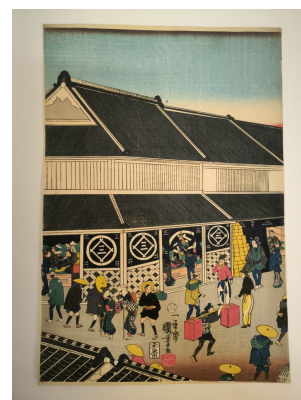
Estim. 120/150 €



314

Utagawa Kuniyoshi (Japon, 1797-1861)  
Estampe, *oban yoko-e*, de la série *Koso go-ichidai ryakuzu*, Brève histoire illustrée de la vie du grand moine, planche *Koan yonnen shonen rieki Monko-gun haiboku*, Destruction de la flotte mongole par Nichiren en 1281. Signé Ichiyusai Kuniyoshi ga,

Estim. 200/300 €



316

Utagawa Kuniyoshi (Japon, 1797-1861)  
Estampe, *oban Tate-e*, partie de triptyque, *Yokohama Honchô no zu*, Vue de Honchô à Yokohama. Signé Ichiyusai Kuniyoshi ga, éditeur Izumi-ya Ichibei, 1860. Dim. 37,2 x 25,5 cm

Estim. 400/500 €



313

Ryusai Shigeharu (Japon, 1802/1803-1853)  
Estampe, *oban yoko-e*, de la série *Nijushido*, Les Vingt-quatre parangons de la piété filiale, planche Zhong You rapportant du riz à ses parents. Non signé. (pliures, taches, trous) Dim. 25,7 x 37,7 cm

Estim. 150/200 €



315

Utagawa Kuniyoshi (Japon, 1797-1861)  
Estampe, *oban Tate-e*, partie de triptyque, *Eiroku yo-nen ku-gwatsu Kawanakajima ô-kassen*, la bataille de Kawanakajima le 9e mois de la 4e année de l'ère Eiroku. Signé Kuniyoshi ga, éditeur Yamamoto-ya Heikichi, daté octobre 1854. (doublée,

Estim. 100/150 €



317

Utagawa Kuniyoshi (Japon, 1797-1861)  
Trois estampes *oban Tate-e* de la série *Tôkaidô gojûsan tsui*, Les cinquante-trois stations du Tokaido par paire, station 29 : Mitsuke, station 31: Maisaka et station 36: Goyu. Signés Ichiyusai Kuniyoshi ga, éditeurs Enshûya Matabei et Ibayu

Estim. 400/600 €



318

Utagawa Kuniyoshi (Japon, 1797 -1861)

Quatre estampes *oban Tate-e* de la série *Tōkaidō gojūsan tsui*, Les cinquante-trois stations du Tokaido par paire, station 15: Yoshiwara, 23: Fujieda, 27: Kakegawa et station 40: Chiryu. Signés Ichiyusai Kuniyoshi ga et Cho-o-ro Kuniyoshi ga, éditeur

Estim. 500/600 €



320

Utagawa Kuniyoshi (Japon, 1797 -1861)

Cinq estampes *oban Tate-e* : - partie de triptyque, *Tōsei haru ōrai*, Sélection de trafic printanier. Signé Ichiyusai Kuniyoshi ga, éditeur Iba-ya Sensaburō, cachets de censeur Muramatsu et Yoshimura. (coupée en deux et recollée,

Estim. 300/400 €



322

Utagawa Kuniyoshi (Japon, 1797 -1861)

Estampe, *oban Tate-e*, de la série *Ogura nazorae hyakunin issshu*, Imitations ogura de Cent poèmes par cent poètes, planche poème n°85 par Shun'e Hōshi, Matano Gorō tenant sa lanterne au-dessus du oshidori-rei. Signé Ichiyusai Kuniyoshi ga, éditeur

Estim. 300/500 €



319

Utagawa Kuniyoshi (Japon, 1797 -1861)

Deux estampes *oban Tate-e* de la série *Ogura nazorae hyakunin issshu*, Imitations ogura de Cent poèmes par cent poètes, planches Poème 25 par Sanjō Udaijin: Kaidōmaru et Urabe no Suetake et Poème 26 par Teishin kō : Gion nyogo tenant

Estim. 250/350 €



321

Ensemble d'estampes comprenant :

- Utagawa Kuniyoshi (Japon, 1797-1861)  
Deux pages d'album, *shunga* (érotique), couples enlacés devant des écrans. L'un signé. (coupés) Dim. 16,2 x 15,6 cm

Estim. 120/150 €



323

Utagawa Kuniyoshi (Japon, 1797 -1861)

Estampe, *oban Tate-e*, de la série *Tōkaidō gojūsan tsui*, les cinquante-trois stations du Tokaido par paires, station 38 : Fujikawa. Signé Ichiyusai Kuniyoshi ga, éditeur Kojimaya Jūbei. (coupé, taches, doublé, collée) Dim. 35,3 x 22,2 cm

Estim. 150/200 €



324

Utagawa Kuniyoshi (Japon, 1797-1861)  
Estampe, *oban Tate-e*, de la série *Tōkaidō gojūsan tsui*, les cinquante-trois stations du Tokaido par paires, stations 13: Numazu et 22: Okabe. Signé Cho-o-ro Kuniyoshi ga et Ichiyusai Kuniyoshi ga, éditeur Kojimaya Jūbei. (coupées,  
Estim. 250/350 €



326

Utagawa Kuniyoshi (Japon, 1797-1861)  
Estampe, *oban Tate-e*, de la série *Sankai meisan zukushi*, Produits célèbres de la mer et de la montagne, Planche Bonite de la province de Sagami. Signé Ichiyusai Kuniyoshi ga. 4e état. (taches, pliures) Dim. 38,2 x 25,3 cm  
Estim. 150/200 €



328

Ensemble d'estampes comprenant:  
Keisai Eisen (Japon, 1790-1848)  
*Oban Tate-e*, de la série *Fuyō oyobazu bijin no yosooi*, Les fleurs d'hibiscus ne peuvent rivaliser avec sa beauté, planche Hanamurasaki de la Tamaya. Signé Ōkō Eisen ga, éditeur Moritaya Hanzō, cachet de  
Estim. 250/300 €



325

Utagawa Kuniyasu (Japon, 1794-1832)  
Deux estampes *oban Tate-e*, partie de triptyque, feu d'artifice au pont Ryogoku. Signé Kuniyasu ga, éditeur Kansendo. (manques, restaurations) Dim. 38,2 x 26 cm  
Estim. 150/200 €



327

Keisai Eisen (Japon, 1790-1848)  
Deux estampes *oban yoko-e* de la série *Chushingura Youchi*, Le trésor des loyaux serviteurs, acte 9 : La retraite à Yamashina et acte 11 : L'attaque du palais de Moronō. Signé Eisen ga, éditeur Soshuya Yohei. (doublé, trous de vers, restaurations) Dim. 25,5 x 38,3 cm  
Estim. 300/400 €



329

Utagawa Toyohiro (Japon, 1773-1828)  
Estampe, *oban Tate-e*, partie de triptyque, femme accroupie devant un plateau, tendant la main. Signé Toyohiro ga. (trous restaurés, rousseurs) Dim. 37,6 x 23,7 cm  
Estim. 200/300 €



330

Ryûryûkyo Shinsai (Japon, 1764?–1820)

Estampe, *surimono*, femme et enfant sous les traits de Daikoku. Signé Shinsai. (taches, humidité, doublé, trous restaurés) Dim. 21,1 x 9,2 cm

On y joint un *shikishiban surimono* d'après Yanagawa

Estim. 200/300 €



332

Utagawa Sadahide (Japon, 1807-1873)

Trois estampes *oban Tate-e*, parties de triptyque: - *Tôkaidô Takanawa fûkei*, Vue de Tanakawa sur le Tokaido. Signé Gountei Sadahide ga, éditeur Shorindo. (doublé, coupé, pliures, taches) Dim. 35,1 x 24 cm

Estim. 250/300 €



334

Toyokawa Yoshikuni (Japon, c. 1800?–1830)?

Estampe, *chuban Tate-e*, triptyque, de la pièce *Konoshitakage hazama gassen*. Signé Yoshikuni. Pigments or. (trous, traces de punaise, doublé) Dim. chaque 24,6 x 17,4 cm

Estim. 150/200 €



331

Kitagawa Tsukimaru (Japon, ? -1830)

Deux estampes *oban Tate-e*: - *Azuma kudari yatsushi no Fuji*, Parodie du voyage de Narihira vers l'Est, passant le mont Fuji. Signé Tsukimaru hitsu, éditeur Kinkodo. (doublée, insolée, trous restaurés) Dim. 37,9 x 25 cm

Estim. 150/200 €



333

Kitagawa Hidemaro (Japon, act. 1801-1818)

Estampe, *chuban Tate-e*, *sumizuri-e* avec *usuzumi*, Hotei portant son éventail rigide et son sac de richesses. Signé Hidemaro ga. (taches) Dim. 22,5 x 17,1 cm

Estim. 150/200 €



335

Ensemble d'estampes comprenant:

Utagawa Toyokuni (Toyokuni I) (Japon, 1769-1825)  
Quatre *oban Tate-e*, portraits des acteurs Iwai Hanshiro, Onoe Matsusuke et Ichikawa Danjuro VII. Signés Toyokuni ga, éditeurs kichibei et autres, cachets de censeur kiwame. (coupées, trous

Estim. 350/450 €



336

Utagawa Toyokuni (Toyokuni I)  
(Japon, 1769-1825)  
Estampe, *oban tate-e*, partie de triptyque, non titrée, les actes huit à onze de la pièce *Kanadehon Chushingura*, Le trésor des loyaux serviteurs. Signé Toyokuni ga, éditeur Eijudo, cachet de censeur kiwame. (restaurations, taches, Estim. 200/300 €



338

Ecole Utagawa, Japon  
Ensemble de quatre pages d'album d'estampes et une double page, *shunga* (érotique), couples dénudés selon les chapitres du Genji. Non signé. Dim. chaque 19,3 x 12,7 cm  
  
Estim. 200/300 €



340

Estampe, *oban yoko-e, shunga* (érotique), couple dans l'intimité s'embrassant. Non signé. (taches, trou restauré) Dim. 24,7 x 37,3 cm  
  
Estim. 300/400 €



337

Utagawa Toyokuni (Toyokuni I)  
(Japon, 1769-1825)  
Quatre estampes, *oban tate-e* : - deux portraits d'acteurs, Ichikawa Ichizo et Matsumoto Koshiro. Signé Toyokuni ga, éditeurs Eikyudo et Matsumuraya Yahei, cachets de censeur kiwame. (pliures, trous, restaurés, taches) Dim. 37 x 24,6  
  
Estim. 250/350 €



339

Estampe, *oban yoko-e shunga* (érotique), couple dans l'intimité, l'homme soulevant le kimono de la femme. Non signé. (taches, insolées, trous restaurés) Dim. 24,7 x 37,3 cm  
  
Estim. 200/300 €



341

Deux estampes japonaises *oban yoko-e shunga* (érotique) couple dans l'intimité s'embrassant, la femme en partie dénudée sur l'un, regardant par une fenêtre sur l'autre. Non signés. (taches, trou restauré, pliure, manque et restauration) Dim. 26,3 x 37,3 cm  
  
Estim. 200/250 €





342

Estampe japonaise *Oban yoko-e*, *shunga* (érotique) couple dans l'intimité enlacé, s'embrassant. Non signé. (pliures, doublé, collé en partie) Dim. 24,7 x 37,3 cm

Estim. 300/500 €



344

Ensemble d'estampes japonaises *shunga* comprenant deux *oban yoko-e*, deux pages d'albums et quatre *yotsugiri* attribués à Eizan, couples enlacés sous des arbres, sur une véranda. Non signés. (collés, manques, taches, pliures, doublé) Dim. 17,1 x 11,9 à 25,1 x 36,3 cm

Estim. 200/250 €



346

Anonyme  
Cinq estampes japonaises *oban yoko-e*, *shunga*, de la même série, couples enlacés dans diverses positions, devant un écran aux iris, fumant la pipe, sous des couvertures. Non signés. (pliures, taches, manques, trous de ver, collés) Dim. 25,4 x 36,1 cm

Estim. 300/400 €



343

Estampe japonaise *Oban yoko-e*, *shunga* (érotique), courtisane et son client enlacés devant un écran, son shamisen posé au sol. Non signé. (taches, trous de ver restaurés, pliure verticale) Dim. 23,2 x 33,6 cm

Estim. 200/300 €



345

Six estampes japonaises *oban yoko-e*, *shunga*, de la même série, couples enlacés dans diverses positions, devant des écrans, près de théières, devant une fenêtre dévoilant des bateaux. Non signés. ( pliures, taches, manques, trous de ver, collés) Dim. 25,1 x 36,2 cm

Estim. 500/600 €



347

Anonyme  
Deux estampes japonaises *egoyomi*, couple enlacé sur une terrasse près d'une rivière et couple assis, la femme tenant une étoffe. Non signés. Pigments argent. (taches, collés, doublés, trous) Dim. 9,3 x 12,4 cm

Estim. 100/120 €



348

Ensemble d'estampes japonaises comprenant onze *yatsugiri*, trois pages d'album et un *koban* découpé, *shunga*, couples enlacés dans diverses positions, nus ou habillés et hommes de cour s'exhibant. Non signés. (taches, doublés, collés, trous) Dim. 8,8 x 12 cm à 11,2 x 15,9 cm

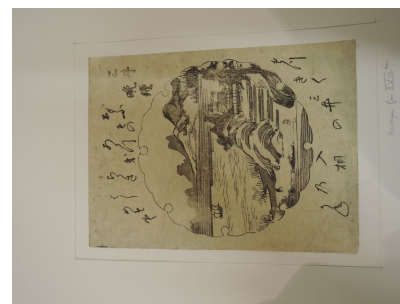
Estim. 250/300 €



350

Utagawa Hirokage (Japon, act. 1855-1865)  
Estampe, *oban Tate-e*, de la série *Edo meisho dôke zukushi*, Vues comiques de lieux célèbres d'Edo, planche 13 : *Yoroi no watashi Tanabata matsuri*, le ferry Yoroi au festival de Tanabata. Signé Hirokage ga, éditeur Kinshodo. (trous et

Estim. 150/200 €



352

Ensemble d'estampes japonaises comprenant :  
- *Chuban Tate-e*, de la série *Omi hakkei*, les Huit vues d'Omi, planche *Mii bansho*, la cloche du soir au temple Mii. Non signé. (pluie, trous restaurés) Dim. 23,3 x 17,3 cm  
- Ippitsusai Buncho (1725-1794) Page de l'album, *Ehon Butai*

Estim. 150/200 €



349

Ensemble d'estampe comprenant:  
Utagawa Yoshimori (Japon, 1830-1884)  
*Oban Tate-e*, de la série *Shoku shite yoroshiki mono*, Choses bonnes à manger, *Hashika yoshi ashi no kata*, A faire et à ne pas faire contre la rougeole. Signé Ikkôsai Yoshimori giga, éditeur

Estim. 200/250 €



351

Utagawa Hirokage (Japon, act. 1855-1865)  
Deux estampes, *oban Tate-e*, de la série *Edo meisho dôke zukushi*, Vues comiques de lieux célèbres d'Edo, planche 14 : *Shiba Akabane hashi no setchû*, le pont Akabane à Shiba sous la neige et 19 : *Ôhashi no Mitsumata*, Mitsumata au grand

Estim. 200/250 €



353

Ensemble d'estampes japonaises comprenant:  
Shunbaisai Hokuei (act. 1824-1837)  
*Oban Tate-e*, portrait d'acteur tenant un balai. Signé Shunbaisai Hokuei ga. (doublé, trous, taches) Dim. 37,1 x 25,1 cm

Estim. 200/250 €



354

Ensemble d'estampes japonaises comprenant :

- *Chuban Tate-e*, de la série *Ise Monogatari*, planche la syllabe *Tsu*. Non signé. (doublé, taches, trous, manques) Dim. 21,5 x 15,3 cm

- Kikugawa Eizan (1787-1867)

Estim. 200/300 €



356

Utagawa Kunisada I (Toyokuni III) (Japon, 1786-1864)

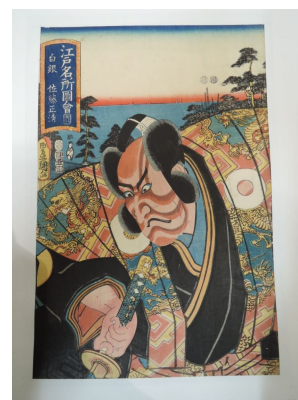
Trois estampes *oban Tate-e*:

- partie de triptyque, Prince Genji et une femme tenant une boîte.

Signé Ichiyosai Toyokuni ga, éditeur Kinkyodo. (taches) Dim. 37,1 x 25,5 cm

- portraits d'acteurs, l'un tenant un parasol, l'autre une lettre et

Estim. 250/300 €



358

Utagawa Kunisada I (Toyokuni III) (Japon, 1786-1864)

Estampe, *oban Tate-e*, de la série *Edo Meisho Zue*, Vues célèbres d'Edo, planche 26: Hakugin.

Signé Toyokuni ga, éditeur seya Chûsuke, cachets de censeur mera et watanabe. (pliure, trou, taches) Dim. 37,5 x 25,6 cm

Estim. 300/400 €



355

Utagawa Kunisada I (Toyokuni III) (Japon, 1786-1864)

Estampe, *oban yoko-e*, de la série *Sono sugata Hikaru mo utsushi-e*, Représentations fidèles de la figure du prince lumineux, Planche le chapitre 15. Signé Kochoro Toyokuni ga, éditeur Izumiya Ichibei. (doublée, trous, coupée) Dim. 24 x 35,1 cm

Estim. 300/400 €



357

Utagawa Kunisada I (Toyokuni III) (Japon, 1786-1864) et Utagawa Kuniyoshi (1797-1861)

Trois estampes *oban Tate-e*, de la série *Tokaido gojusan tsui*, Les cinquante-trois stations du Tokaido par paire, stations *Shimada no eki Ôigawa*, Shimada, la rivière Oi, *Sakura-*

Estim. 400/500 €



359

Utagawa Kunisada I (Toyokuni III) (Japon, 1786-1864)

Cinq estampes *chuban yoko-e*, portraits d'acteurs dans la pièce *Mukashi-go kocho-fun*. Signé Toyokuni ga, cachets Kinugasa et Murata. (pliure, restauration) Dim. 17,5 x 24,5 cm

Estim. 250/300 €



360

Utagawa Kunisada I (Toyokuni III) (Japon, 1786-1864)  
Six estampes *chuban yoko-e*, portraits d'acteurs dans diverses pièces de théâtre dont une sur les frères Soga. Signé Toyokuni ga. (coupé, taches) Dim. 17,6 x 24,6 cm

Estim. 300/400 €



362

Utagawa Kunisada I (Toyokuni III) (Japon, 1786-1864)  
Deux estampes, *oban Tate-e*, : - de la série *Seisho nanatsu iroha*, Sept modèles calligraphiques pour chaque caractère du syllabaire, planche la syllabe I, *Izari no adauchi*, la revanche de l'estropié. Signé Toyokuni ga, éditeur Fujiokaya

Estim. 400/600 €



364

Utagawa Kunisada I (Toyokuni III) (Japon, 1786-1864)  
Estampe, *oban Tate-e*, de la série *Nazorae Rokkasen*, Parodies des Six poètes Immortels, planche *Kisen Hoshi*. Signé Kochoro Toyokuni ga, éditeur Shorindo, cachets de censeurs Fuku et Muramatsu. (trou de ver, rousseurs, restauration) Dim.

Estim. 150/200 €



361

Utagawa Kunisada I (Toyokuni III) (Japon, 1786-1864)  
Trois estampes *oban Tate-e* de la série *Nanatsu iroha shûi*, Sept modèles calligraphiques pour chaque caractère du syllabaire, supplément, planches *Gonin Otoko*, le chiffre cinq, les acteurs Actors Iwai Kumesaburô III, Kataoka Gadô II, Ichikawa

Estim. 500/600 €



363

Utagawa Kunisada I (Toyokuni III) (Japon, 1786-1864)  
Neuf estampes *chuban yoko-e* de la pièce *Kohyo gai den*, les actes un, deux, trois, quatre, cinq, sept, huit, neuf. Signé Kochoro Toyokuni ga, éditeur Minatoya Kohei, cachets de censeur Kinugasa et mura. (taches) Dim. 17,6 x 24,6 cm

Estim. 400/600 €



365

Utagawa Kunisada I (Toyokuni III) (Japon, 1786-1864)  
Estampe, *oban Tate-e*, de la série *Ogura nazorae hyakunin isshu*, Imitations Ogura de Cent poèmes par Cent poètes, planche Poème par Ryôzen Hôshi: Ishidome Busuke et sa soeur Ohana. Signé Oju Toyokuni ga, éditeur Dansendo,

Estim. 300/400 €



366

Utagawa Kunisada I (Toyokuni III) (Japon, 1786-1864) et Utagawa Sadahide (1807-1873)  
Estampe, *oban tate-e*, de la série *Edo no hana meishô-e*, Fleurs d'Edo et vues célèbres, planche la brigade Ko, cinquième groupe, Shibuya: l'acteur Ichikawa Shinnosuke IV dans le rôle de Shibuya no Konnomaru. Signé  
Estim. 300/400 €



368

Utagawa Kunisada I (Toyokuni III) (Japon, 1786-1864)  
Deux estampes, *oban tate-e*, portraits de sumo, l'un de Mayumihi Yaemon, l'autre de Kaike Yamagoku Ryuemon. Signés Kochoro Toyokuni ga et Toyokuni ga, éditeur Kinkyodo. (coupés, doublé, restaurations)  
Dim. 35,1 x 23,5 et 32,3 x 23 cm  
Estim. 250/350 €



370

Ensemble d'estampes comprenant:  
Utagawa Kunisada I (Toyokuni III) (Japon, 1786-1864)  
Trois *oban tate-e*, parties de triptyques, portraits des acteurs Iwai Hanshiro, Ichikawa Ebizo et Sawamura Tossho, Segawa Kikunojo. Signé Gototei Kunisada ga, éditeur Joshuya  
Estim. 200/300 €



367

Utagawa Kunisada I (Toyokuni III) (Japon, 1786-1864) et Utagawa Yoshitora (act.1836-1887)  
Estampe, *oban tate-e*, de la série *Edo no hana meishô-e*, Fleurs d'Edo et vues célèbres, planche la brigade Na, sixième groupe, Koichikawa: l'acteur Ichikawa Danzo VI. Signé Toyokuni ga et  
Estim. 300/400 €



369

Utagawa Kunisada II (Japon, 1823 – 1880) et Utagawa Shigenobu (Hiroshige II) (1826-1869)  
Cinq estampes *oban tate-e*, de la série *Omokage Genji gojûyo jô*, Traces du Genji dans les cinquante-quatre chapitres, planches chapitres quatre: Yugao, quarante-neuf, dix-neuf,  
Estim. 250/300 €



371

Utagawa Kunisada I (Toyokuni III) (Japon, 1786-1864)  
Triptyque, estampes *oban tate-e*, le prince Yoritomo relâchant des grues sur la plage lors du *hojo-e* au temple Tsurugaoka Hachiman à Kamakura. Signé Kochoro Kunisada ga, éditeur Eikyudo, cachet de censeur hama. (doublés) Dim. 36 x 25,4  
Estim. 300/400 €



372

Utagawa Kunisada I (Toyokuni III) (Japon, 1786-1864)  
Sept estampes, *chuban tate-e* de la série *Tokaido gojusan tsugi no uchi*, les Cinquante-trois stations du Tokaido, stations 25: Kanaya, 28: Fukuroi, 29: Mitsuke, 30: Hamamatsu, 31: Maisaka, 32 : Arai, 33 :Shirasuga. Signé Gototei Kunisada ga, éditeur

Estim. 350/400 €



374

Utagawa Kunisada II (Japon, 1823 – 1880)  
Deux estampes *oban tate-e*, portraits de lutteurs de sumo, Minatogawa Shirobei et Ryogoku Hakunosuke. Signé Kunisada ga, éditeur Shojudo. (coupée, pliures, taches, manque, restauration) Dim. 32,3 x 23 cm

Estim. 100/150 €



376

Utagawa Kunisada I (Toyokuni III) (Japon, 1786-1864)  
Double page d'album d'estampes, *Shiki no nagame*, Poésie de couleurs, Couple dans l'intimité, l'homme versant du thé. Non signé. (taches) Dim. chaque 24,6 x 17,5 cm

Estim. 150/200 €



373

Utagawa Kunisada I (Toyokuni III) (Japon, 1786-1864)  
Cinq estampes *oban tate-e* : - quatre parties de triptyques, portraits des acteurs Bando Sanshingoro et Iwai Hanshiro, Ichikawa Danjuro, Iwai Tojaku et acteurs visitant un temple. Signé Gototei Kunisada ga et Oju Kunisada ga, éditeur Soshuya

Estim. 250/350 €



375

Ensemble comprenant quatre estampes japonaises *Oban tate-e* :  
- Keisai Eisen (1790-1848) Beauté lisant une lettre. Signé Eisen ga, éditeur Jakurindo, cachet de censeur kiwame. (pliures, rousseur) Dim. 35,8 x 23,2 cm

Estim. 250/300 €



377

Utagawa Kunisada I (Toyokuni III) (Japon, 1786-1864)  
Double page d'album d'estampes *shunga* (érotique), *Shiki no nagame*, Poésie de couleurs, Couple dans l'intimité, la femme buvant du thé. Non signé. (taches) Dim. chaque 24,6 x 17,5 cm

Estim. 150/200 €



378

Utagawa Kunisada I (Toyokuni III) (Japon, 1786-1864)  
Double page d'album d'estampes *shunga* (érotique), *Shiki no nagame*, Poésie de couleurs, Couple dans l'intimité sous les cerisiers en fleurs. Non signé. (taches) Dim. chaque 24,6 x 17,5 cm

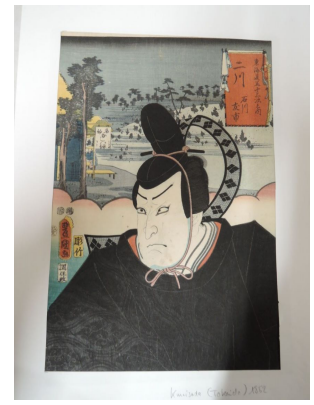
Estim. 100/150 €



380

Utagawa Kunisada I (Toyokuni III) (Japon, 1786-1864)  
Deux estampes, *oban Tate-e*, de la série *Tôkaidô gojûsan tsugi no uchi*, les Cinquante-trois stations du Tokaido, station 1: Nihonbashi l'acteur Bando Mitsugoro III et 3 : Namamugi, l'acteur Ichikawa Ebizo V. Signé Toyokuni ga, éditeur Tsujiokaya

Estim. 200/300 €



382

Utagawa Kunisada I (Toyokuni III) (Japon, 1786-1864)  
Estampe, *oban Tate-e*, de la série *Tôkaidô gojûsan tsugi no uchi*, les Cinquante-trois stations du Tokaido, station 34: Futakawa, l'acteur Ichikawa Kodanji IV. Signé Toyokuni ga, éditeur Sumiyoshiya Masagoro. (déchirure restaurée, pliures,

Estim. 200/300 €



379

Utagawa Kunisada I (Toyokuni III) (Japon, 1786-1864)  
Estampe, *oban Tate-e*, de la série *Tôkaidô gojûsan tsugi no uchi*, les Cinquante-trois stations du Tokaido, station 47 : Kameyama, l'acteur Ichimura Uzaemon XII. Signé Toyokuni ga, éditeur Iseya Kanekichi. (déchirure, trou restauré) Dim. 37,5 x 25,6 cm

Estim. 200/300 €



381

Utagawa Kunisada I (Toyokuni III) (Japon, 1786-1864)  
Estampe, *oban Tate-e*, de la série *Edo meisho zue*, Vues célèbres d'Edo, planche Mitsumata, l'acteur Sawamura Sojuro III. Signé Toyokuni ga, éditeur Iseya Chusuke. (pliures, taches) Dim. 37,2 x 25,8 cm

Estim. 200/300 €



383

Utagawa Kunisada I (Toyokuni III) (Japon, 1786-1864)  
Triptyque, estampe *oban Tate-e*, portraits d'acteurs, probablement de la pièce *Oguri Hangan Kuruma Kaido*. Signé Toyokuni ga. Daté 1853. (taches, trous restaurés) Dim. chaque 37,8 x 26,1 cm

Estim. 150/200 €



384

Utagawa Kunisada I (Toyokuni III) (Japon, 1786-1864)  
Estampe, *oban Tate-e*, de la série *Edo no hana meisho*, Fleurs d'Edo et vues célèbres, planche la brigade To, groupe 10, Komagata: l'acteur wai Kumesaburô III dans le rôle de Miura no Takao. (restaurations, coupée, trous de ver, taches)  
Estim. 150/200 €



386

Tsukioka Yoshitoshi (Japon, 1839-1892)  
Estampe, *oban Tate-e*, de la série *Kinsei kyôgiden*, Biographies d'hommes modernes, planche Mizushima Umon debout tenant un pistolet. Signé Kaisai Yoshitoshi hitsu, éditeur Iseki. (restaurations) Dim. 36,5 x 24,1 cm  
Estim. 200/250 €



388

Utagawa Yoshitora (Japon, act.1836-1887)  
Triptyque, estampe *oban Tate-e*, *Tokyo Nihonbashi fukei*, Vue du Nihonbashi à Tokyo. Signé Kinchôrô Yoshitora ga, éditeur Koeido. (taches) Dim. chaque 35,7 x 24 cm  
Estim. 300/500 €



385

Utagawa Kunisada I (Toyokuni III) (Japon, 1786-1864)  
Deux estampes *chuban Tate-e* de la série *Tokaido gojusan tsugi no uchi*, Les cinquante-trois stations du Tokaido, stations 26: Nissaka et 27: Kakegawa. Signés Oju Kunisada ga et Kochoro Kunisada ga, éditeur Sanoya Kihei, cachet de censeur kiwame  
Estim. 100/120 €



387

Utagawa Sadahide (Japon, 1807-1873)  
Estampe, *oban Tate-e*, de la série du *Tôkaidô meisho fûkei*, Vues célèbres le long de la route du Tokaido dit aussi Tokaido processionel, planche Namamugi. Signé Sadahide ga. (marges refaites, pliures, taches) Dim. 35 x 23,6 cm  
Estim. 200/300 €



389

Utagawa Kunisato (Japon, act.1843-1858)  
Triptyque, estampe *oban Tate-e*, portraits d'acteurs de nuit, trois samouraïs et un jouant une courtisane. Signé Toyokuni monjin Kunisato ga, éditeur Shojudo. (pliures, taches, petit trou restauré) Dim. chaque 37,3 x 25,3 cm  
Estim. 150/200 €





390

Kuniteru II (Japon, 1830-1874)  
Cinq estampes *oban Tate-e*, portraits de lutteurs de sumo: Shigakuni Kajinori, Kusaburo Kushima, Urafurin Uemon, Issei Yogoro et Sumo et acteurs. Signés Ichiyōsai Kuniteru hitsu, éditeurs Shojudo et Eikyudo. (trous, manques, doublés, pliures, coupés, restauration)

Estim. 250/300 €



392

Utagawa Kuniteru II (Kunitsuna II) (Japon, 1830-1874)  
Triptyque, estampe, *oban Tate-e*, *Dai Nihon sumō rikishi shū*, Assemblée de lutteurs de sumo du Japon. Signé Kunitsuna ga et Ichiransai Kunitsuna ga. (doublés, pliures) Dim. 35,5 x 24,2 cm

Estim. 150/200 €



394

Utagawa Yoshikazu (Japon, act. 1850-1870)  
Quatre estampes *yotsugiri* de la série *Tokaido gojusan tsugi no uchi*, Les cinquante-trois stations du Tokaido, stations Fujiwara, Kambara, Okitsu et Hara. Signés Yoshikazu ga. (Collé, trous, taches, coupées) Dim. 10,6 x 16,7 cm

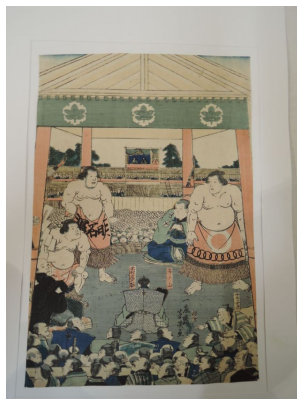
Estim. 200/250 €



391

Ensemble d'estampes comprenant:  
Kuniteru II (Japon, 1830-1874)  
Deux *oban Tate-e*, portraits de lutteurs de sumo: Ayasegawa Sanzaemon et Urafurin Uemon. Signés Ichiyōsai Kuniteru hitsu, éditeurs Shojudo. (pliures, coupées, taches) Dim. 32,3 x 23,4 cm

Estim. 200/300 €



393

Utagawa Yoshiiku (Japon, 1833-1904)  
Deux estampes, *oban Tate-e*, partie de triptyque:  
- *Shingaku mi no yōjin*, L'attention au corps dans la philosophie Shingaku. Signé Ikkeisai Yoshiiku giga. (trous restaurés, taches, petite déchirure) Dim. 36,2 x 33,9 cm

Estim. 200/300 €



395

Utagawa Kunikiyo II (Japon, act. 1854-1878)  
Quatre estampes, *oban Yoko-e* de la série *Chushingura*, le trésors des loyaux serviteurs, actes six, sept, neuf et douze. Signé Kunikiyo ga, éditeur Enjudo. Daté 1857. (collé, tache, pliures) Dim. environ chaque 25,1 x 37,1 cm

Estim. 400/600 €



396

Utagawa Yoshitomi (Japon, act. milieu XIXe siècle)  
Estampe, *oban Tate-e*, une américaine et un anglais regardant une danse de lions. Signé Ichigeisai Yoshitomi ga, éditeur Kiya Sōjirō. (coupé, pliures) Dim. 36,5 x 24,3 cm

Estim. 200/300 €



398

Imao Keinen (Japon, 1845-1924)  
Deux pages de l'album d'estampes *Keinen kachō gafu*, Manuel de peinture de fleurs et oiseaux de Keinen, volume 4 sur 4, oiseaux dans les camélias et mésange sous les feuilles de chou. Non signé. (trous, pliure) Dim. 36,7 x 25,6 cm

Estim. 80/100 €



397

Ensemble d'estampes comprenant:  
Toyohara Kunichika (Japon, 1835 -1900)  
*Oban Tate-e*, partie de triptyque, portrait d'acteur en armure devant les vagues. Non signé. (insolée, trous, pliures, collé) Dim. 37,2 x 25,2 cm

Estim. 150/200 €