

GROSSETTI

25/02/2025



1
CHINE Epoque KANGXI (1662 - 1722)
Coupelle en porcelaine de section hexagonale à décor bleu et blanc de fleurs
Une fleur en bleu au revers
diam. 13 cm
Légers éclats sur le bord

Estim. 60/80 €



3
CHINE, STYLE Kraak
Paire de coupes polylobées en porcelaine bleu blanc à décor de panier fleuri. Eclat au talon de l'une.
Avec socle en bois
Diam. : 12 cm

Estim. 200/300 €



5
CHINE Epoque KANGXI (1662 - 1722)
Paire de vases bouteilles à décor de fleurs de lotus dans leur feuillage dans des frises de ruyi. Cols meulés, éclat et fêlure au col de l'un. H. : 21 cm
Avec socle bois foncé

Estim. 400/600 €



2
CHINE Epoque KANGXI (1662 - 1722)
Coupe polylobée en porcelaine bleu blanc à décor d'un couple de lettrés dans un jardin, la chute ornée d'objets de bon augure et quatre réserves de pêches de longévité sur fond de croisillons et svastika. Au revers, la marque apocryphe de Xuande.
Diam. : 26 cm

Estim. 300/500 €



4
CHINE Epoque KANGXI (1662 - 1722)
Paire de grands plats de section octogonale en porcelaine à décor dans le style Imari de fleurs de lotus et rinceaux.
Marque au champignon ruyi au revers.
Diam. : 35 cm
Etiquette "Tournet Chine Ancien"

Estim. 1200/1500 €



6
CHINE Epoque KANGXI (1662 - 1722)
Vase bouteille à col évasé en porcelaine bleu blanc sur la panse godronnée de fleurs et frises de ruyi. Au revers, la marque à la feuille. Fêlures au col. H. : 23 cm

Estim. 300/400 €



8
CHINE XIXe siècle
Grand bol en porcelaine émaillée polychrome dans le style de la famille verte à décor dans des réserves sur fond bleu poudré de personnages, oiseaux et fleurs. L'intérieur orné d'un médaillon en forme de grue. Au revers, la marque apocryphe de Kangxi. Diam. 25,5 cm

Estim. 300/500 €



11
CHINE Fin XIXe siècle
Potiche balustre et couverte en porcelaine bleu blanc à décor de de faisan sur des rocher parmi les fleurs.
H. : 26,5 cm
Avec socle en bois sculpté
Défauts et petits éclats de cuisson

Estim. 200/300 €



91
CHINE Début XXe siècle
Statuette de jeune femme debout en jade (néphrite) céladon versant un vase. (Accident recollé).
Hauteur 17cm

Estim. 150/200 €



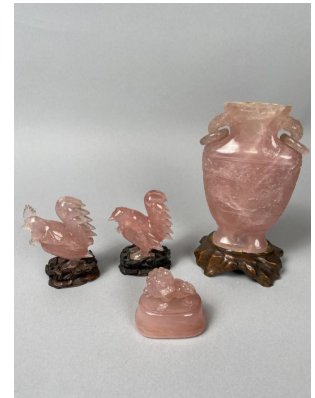
10
CHINE Epoque DAOGUANG (1821 - 1850)
Coupe trilobée en porcelaine à décor émaillé polychrome de réserves sur fond bleu animé de de lotus dans leurs rinceaux, les réserves ornées de boucs dans des paysages montagneux. Au revers, la marque Daoguang. H. 10 cm. Diam. 19 cm.

Estim. 500/600 €



90
CHINE Début XXe siècle
Paire de barques en jade (néphrite) gris sculpté de pêcheur et serviteurs. (Accident recollé).
Longueur 24cm
Hauteur 14cm

Estim. 400/600 €



93
CHINE XXe siècle
Paire de coq, chien de Fo et vase à hanches aplati sur socle en bois en quartz rose
De 5 à 18cm de hauteur

Estim. 50/60 €



95
CHINE XXe siècle

Lot de pierres dures : turquoises, corai (corallium rubrum), agate, oeil de tigre, serpentine
Figurant Bouddha, Gwanin et autres figurines
De 5 à 10cm de hauteur

Estim. 50/80 €



106
CHINE Début XXe siècle

Paire de coupelle en jade (néphrite) vert épinard et gobelet sur socle en bois 50 / 80
Diam 11cm Hauteur du gobelet avec socle 11cm

Estim. 50/60 €



139
CHINE XVIIIe siècle
Cortège de funérailles aux immortels et aux démons dans les nuées.
Encre et couleurs sur soie
Dim. à vue: 130 x 72 cm
Encadrée
(Mouillures, taches et manques)

Estim. 800/1000 €



100
CHINE XXe siècle

CHINE, Paire de dragons en agate oeil de tigre sur socle en bois

L 11cm H10cm
Accident à l'un

Estim. 30/50 €



138
CHINE XIXe siècle
Cavalier et son cheval
Encre et peinture sur soie contrecollée sur carton
Signature apocryphe de Tang Ying.
(Mouillures et restaurations)
116x66 cm

Estim. 200/300 €



142
Utagawa Sadahide (1807-1873)
Polyptyque, *oban yoko-e*, Vues Célèbres de la route du Toakido: Vue de Yokohama (Tôkaidô meisho no uchi Yokohama fûkei).
Signé Gountei Sadahide ga.
Editeur: Eijudo.

Estim. 1000/2000 €