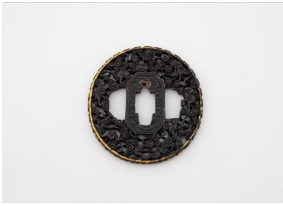


**DROUOT-ESTIMATIONS**  
**Paris**

**24/01/2025**



**81**  
JAPON, NAMBAN Epoque EDO  
(1603 - 1868)

Nagamaru gata en fer ajouré en maru bori de singes dans les rinceaux. H. 7 cm

Estim. 150/200 €



**83**  
JAPON Milieu Epoque EDO  
(1603 - 1868)

Nagamaru gata en fer incrusté en hira zogan de laiton et d'argent de deux shojo dansant autour d'une jarre tandis que deux singes les observe en haut de leur falaise. Kogai ana rempli de shakudo. H. 8,4 cm

Provenance: Vente Ader Picard

Estim. 200/300 €



**85**  
JAPON Milieu Epoque EDO  
(1603 - 1868)

Nagamaru gata en fer ciselé et incrusté d'or de veines de bois mokume. Non signée. H. 7,1 cm

Estim. 200/300 €



**82**  
JAPON Milieu Epoque EDO  
(1603 - 1868)

Nagamaru gata en sentoku incrusté en hira zogan de cuivre et d'or de Shoki sur une face et de deux oni se cachant dans une cascade. Signée Seirindo Ichiryu Michitoshi (1767-1829). H. 7,4 cm

Estim. 400/500 €



**84**  
JAPON Début  
Milieu Epoque EDO (1603 - 1868)

Kawari gata en forme de pêche de longévité incrusté en taka zogan de laiton d'une carpe et de deux fleurs de prunus (usées). Signée Jingo. (Usures). H. 6,8 cm

Provenance: Vente Ader Picard

Estim. 500/600 €



**86**  
JAPON Milieu Epoque EDO  
(1603 - 1868)

Deux tsuba en fer ajouré en maru bori et incrusté de cuivre et laiton:  
- de Mont Fui et pins. H. 6,6 cm  
- d'un samouraï sous un pin devant une maison. H. 7,3 cm

Estim. 400/600 €



**87**

JAPON, ECOLE HAMANO  
Epoque EDO (1603 - 1868),  
XIXe siècle

Nadegaku gata en suaka ciselé  
en *shishiaibori* et incrusté en  
shibuichi et or d'un musicien et  
danseur de sambaso. L'arrière  
orné d'une tortue sortant de son  
oeuf près d'un pin. Le mimi  
cerclé de shibuichi. Signée  
Naoyuki. H. 6,5 cm

Estim. 400/500 €



**89**

JAPON Epoque EDO (1603 -  
1868), XIXe siècle

Deux nagamaru gata en fer  
incrusté en hira et taka zogan de  
laiton et cuivre doré de  
chrysanthèmes et chiots avec  
papillons. H. 7,4 cm et 7,2 cm

Provenance: Vente Ader Picard  
Tajan, le 30 mars 1982, n°459  
(chiots)

Estim. 200/300 €



**91**

JAPON, MOTO GOTO Epoque  
EDO (1603 - 1868), XIXe siècle  
Mokko gata en shibuichi incrusté  
d'or d'insectes sur fond nanako.  
Le mimi orné de chrysanthèmes.  
Non signée. H. 6,5 cm

Estim. 300/500 €



**88**

JAPON, ECOLE HIRATA  
Epoque EDO (1603 - 1868),  
XIXe siècle

Kawari gata en sentoku incrusté  
d'émaux de fleurs de prunus. H.  
7 cm

Estim. 150/200 €



**90**

JAPON Epoque EDO (1603 -  
1868), XIXe siècle

Deux hamidashi gata:  
- en shibuichi incrusté de cuivre  
d'une langouste. h. 5,4 cm  
- en fer incrusté en hira zogan  
d'or de jujubes dans leur  
feuillage. H. 5,2 cm

Estim. 150/200 €



**92**

JAPON Epoque EDO (1603 -  
1868), XIXe siècle

Deux nagamaru gata:  
- en fer incrusté de cuivre doré  
de pins. H. 6,4 cm  
- en shibuichi incrusté en  
nunome zogan de cuivre doré de  
papillons. H. 6,8 cm

Estim. 150/200 €



**93**

JAPON Epoque EDO (1603 - 1868), XIXe siècle  
Nagamaru gata en shakudo incrusté en hira zogan d'or d'un pin sous un nuage et de Jurojin avec sa grue. Signée Kojusai Josei. H. 6,7 cm

Provenance: Vente Ader Picard Tajan, le 27 novembre 1979, n° 342

Estim. 400/600 €



**95**

JAPON Epoque EDO (1603 - 1868), XIXe siècle  
Deux tsuba en fer:  
- mokko gata ajourée en maru bori d'un paysage. H. 8 cm  
- nagamaru gata incisé d'un paysan sous un pin. H. 7,4 cm

Estim. 150/200 €



**97**

JAPON Epoque EDO (1603 - 1868), XIXe siècle  
Petite nagamaru gata en suaka incrusté en taka zogan d'or d'une branche de prunus. Signée Shoryusai. H. 6 cm

Estim. 200/300 €



**94**

JAPON Epoque EDO (1603 - 1868), XIXe siècle  
Nagamaru gata en sentoku incrusté en hira zogan d'argent et or d'un archer regardant un canard en vol touché par sa flèche. Signé Masanobu. H. 6,5 cm

Estim. 200/300 €



**96**

JAPON Epoque EDO (1603 - 1868), XIXe siècle  
Nadegaku gata en sentoku incrusté en taka et hira zogan de shibuichi et or d'un hibou sur une branche de pin sous la pleine lune. Non signée. H. 7,4 cm

Provenance: Vente Ader Picard Tajan, le 15 décembre 1981, n° 285

Estim. 300/400 €



**98**

JAPON Epoque EDO (1603 - 1868), XIXe siècle  
Nadegaku gata en fer incrusté en hira zogan d'argent de chrysanthèmes et rinceaux. Kogai-ana rempli de shakudo. Non signée. H. 7,4 cm

Provenance: Ancienne collection de la baronne Gérard, Vente Ader Picard Tajan, le 27

Estim. 400/500 €



**99**

JAPON Epoque EDO (1603 - 1868), XIXe siècle

Nagamaru gata en sentoku ciselé en shishiaibori de Shoki chevauchant un shishi et d'un oni se cachant sous un pin. Signée Joi et du cachet Nagaharu. H. 6, cm

Provenance: Vente Ader Picard Tajan, le 15 décembre 1981, n°

Estim. 400/500 €



**101**

JAPON Epoque EDO (1603 - 1868), XIXe siècle

Ensemble de quatre tsuba dépatinées. H. 6,4 cm, 7,4 cm; 8,4 cm; 8,5 cm

Estim. 100/150 €



**100**

JAPON Epoque EDO (1603 - 1868), XIXe siècle

Nadegaku gata en shibuichi à décor ciselé et incrusté en hira zogan d'une barque sous la pleine lune sur fond martelé. Non signée. H. 7,5 cm

Provenance: Ancienne collection de la baronne Gérard, Vente Ader Picard Tajan, le 27

Estim. 400/500 €



**104**

CHINE XIXe siècle

Boîte circulaire en laque rouge sculptée de lettrés dans un paysage montagneux et pins dans un médaillon entouré de frise de grecques, panneaux de lotus et branches de fleurs dans des réserves alternant avec des pivoinés. (Relaqué, manques) diam. 19,1 cm

Estim. 600/800 €