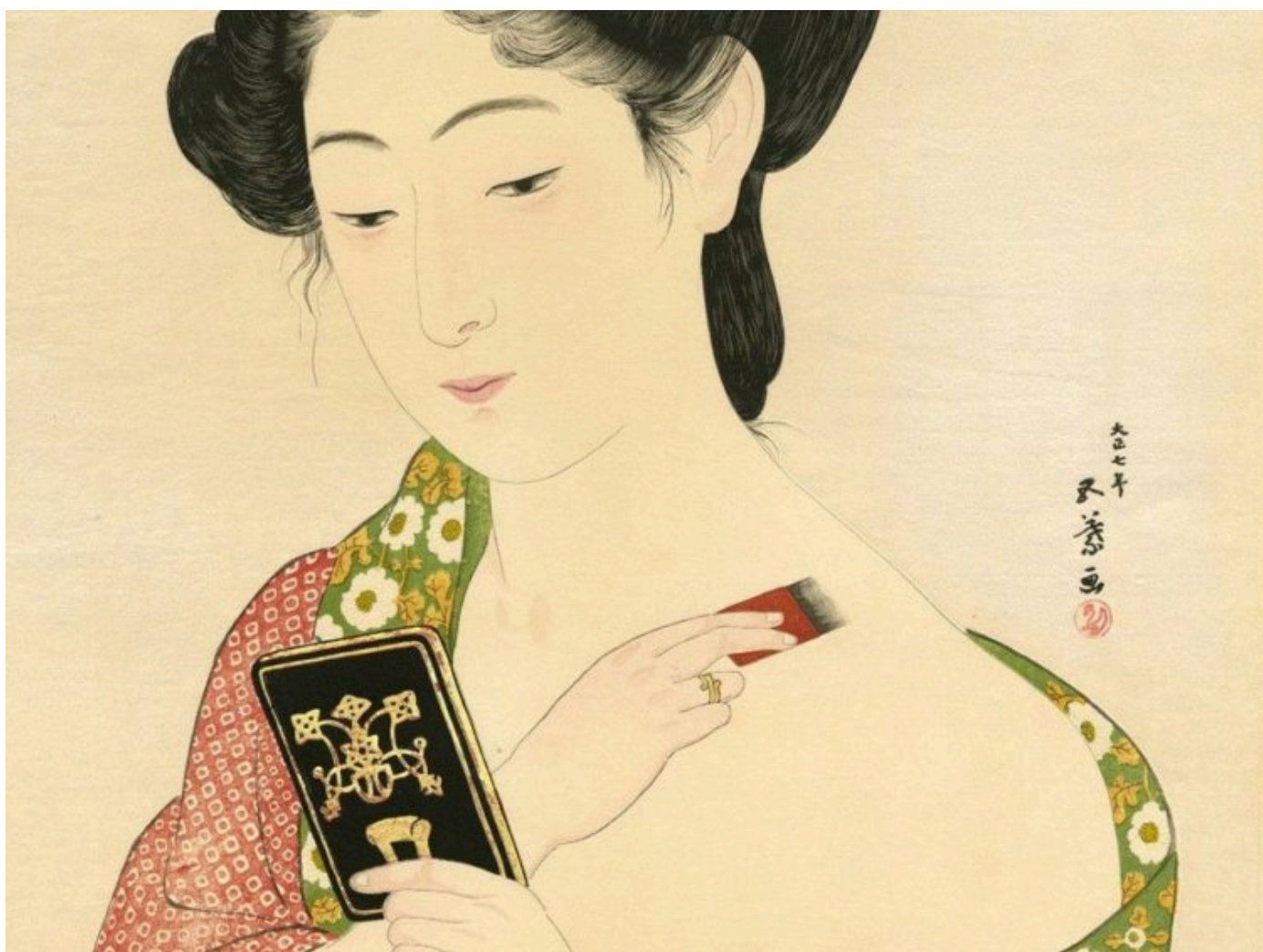


Le magazine des enchères

(<https://magazine.interencheres.com/>)



La collection d'estampes japonaises de René Scholten aux enchères à Paris

par Magazine des enchères

La maison Audap & Associés dispersera le 16 octobre à Paris une collection de plus de 160 estampes signées des plus grands maîtres de l'ukiyo-e et du shin-hanga. Cet ensemble exceptionnel a été constitué pendant près de quarante ans par René Scholten, galeriste et président de la Scholten Japanese Art à New York.

Avant de devenir marchand, et de prendre la présidence de la Scholten Japanese Art qui a ouvert ses portes à New York en 2000, René Scholten (<https://www.interencheres.com/recherche/ventes?search=Ren%C3%A9%20Scholten>) a débuté sa carrière comme collectionneur. Ce passionné d'estampes a commencé à acquérir des œuvres dans les années 1980, jetant son dévolu sur une estampe de Torii Kotondo intitulée « Maquillage ». A partir de cette première estampe, sa collection s'étoffe rapidement, tout comme son engagement au sein des cercles d'amateurs d'art japonais aux Pays-Bas et dans le monde.



Des estampes des plus grands maîtres de l'ukiyo-e et du shin-hanga

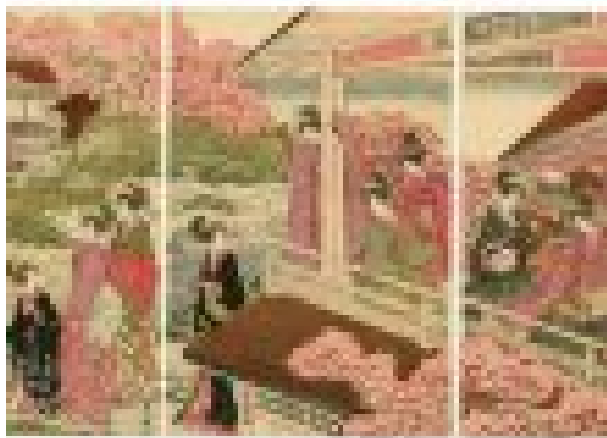
S'il se concentre au début sur les contemporains de Kotondo, essentiellement des artistes de shin-hanga, actifs durant la première moitié du XXe siècle, il est progressivement attiré par les estampes plus traditionnelles de l'ukiyo-e des XVIIIe et XIXe siècles notamment. Et bientôt sa passion s'étend à d'autres formes d'art, sa collection accueillant, de concert, des peintures, des écrans, des laques, des porcelaines, des sculptures, et plus récemment, des céramiques contemporaines. « *Collectionner l'art japonais fut une source de grande joie pour René Scholten, tout à la fois pour la beauté des œuvres et pour la qualité des rencontres sur ce chemin de grand connaisseur* », résumant les commissaires-priseurs de la maison Audap & Associés (<https://www.interencheres.com/commissaire-priseur/audap-et-associes-452>) qui disperseront le 16 octobre une partie de cette collection, assemblée avec soin pendant près de quarante ans.

Ses expériences dans le monde de l'art l'ont finalement encouragé à ouvrir sa propre galerie à La Haye en 1995. Le succès fut rapidement au rendez-vous et, en 1999, il lança sa galerie à New York et y concentra ses efforts. Pour ne pas la concurrencer, il cessa peu à peu d'étoffer sa collection personnelle. Cependant, un amateur chevronné ne s'arrêtant jamais tout à fait, il continue son activité aujourd'hui en prêtant sa collection à des musées aux Pays-Bas et aux États-Unis, et continue de soutenir un vaste ensemble de projets et d'institutions liés à l'art japonais.

A lire aussi | Débuter une collection d'estampes japonaises aux enchères
(<https://magazine.interencheres.com/art-mobilier/debuter-une-collection-destampes-japonaises-aux-encheres/>)

Mercredi 16 Octobre

**Collection personnelle de René Scholten :
Estampes japonaises anciennes & Shin-Hanga**



25 Boulevard de la Tour-Maubourg, 75007 Paris, France

VOIR LA VENTE

(<https://www.interencheres.com/meubles-objets-art/collection-personnelle-de-rene-scholten-estampes-japonaises-anciennes-et-shin-hanga-638995/>)