

GALERIE DE CHARTRES

27/10/2024



43
CHINE Dynastie MING (1368 - 1644)
Oreiller en grès à couverture ocre et turquoise dite "fahua" formé de deux lions couchés supportant le plateau et à décor d'enroulements, animal, atlante et motifs géométriques. (accidents, manques, restaurations) H. 14,6 cm L. 28,7 cm

Estim. 400/600 €



45
CHINE Epoque KANGXI (1662 - 1722)
Petit bol en porcelaine à décor en bleu sous couverture de Guan Yu et enfants avec des lanternes dans un jardin, l'intérieur à décor d'un enfant tenant un vase et frise d'objets de bon augure. Au revers, marque de Kangxi. (fêlure et éclat) Diam. 12,5 cm

Estim. 150/200 €



47
CHINE, Canton Fin XVIIIe siècle
Flacon tabatière rectangulaire en cuivre émaillé peint polychrome de la famille rose à décor européen dans un médaillon ovale sur chaque face d'une jeune femme à poitrine généreuse dans un jardin, tenant une fleur de sa main droite sur une face, un fruit de la main gauche sur l'autre face, orné en

Estim. 200/300 €



44
CHINE STYLE MING

Dignitaire en terre cuite à glaçure verte et ocre debout, portant un large manteau et une haute coiffe. (restauration à la tête) H. 31 cm

Estim. 60/80 €



46
CHINE XVIIIe siècle
Flacon tabatière piriforme en bec de calao sculpté sur une face d'oiseaux en vol, grues, faisans sur des cerisiers en fleurs et sur l'autre de canards mandarins sur un étang de lotus, le col cerclé de bec de calao beige. (infilmes égrenures) H. 6 cm Bouchon en bec de calao.

Estim. 300/400 €



48
CHINE, Compagnie des Indes XVIIIe siècle
Ensemble de quatre assiettes en porcelaine émaillée polychrome de la famille rose, deux à décor de branches de pivoines et deux des quatre poissons (carpe noire, carpe argentée, carpe commune et poisson mandarin) entourés de lotus, lys et chrysanthèmes. (fêlures, éclats)

Estim. 200/300 €



49
CHINE Début XIXe siècle
Flacon tabatière de forme
rectangulaire à col droit en
porcelaine émaillée polychrome
en vert jaune, rouge de fer, brun,
turquoise et aubergine à décor
de deux dragons à cinq griffes
sur fond blanc incisé de nuages
à la recherche de la perle
sacrée. (Usure d'émail blanc). H.
6 cm. Bouchon en verre bleu
Estim. 100/150 €



51
CHINE XIXe siècle
Coupe en porcelaine à décor
émaillé polychrome et or de
héros célèbres dit *Wu Shuangpu*.
(égrenures au rebord) Diam. 8,7
cm
Estim. 50/100 €



53
CHINE XIXe siècle
Deux coupes sur pied hexagonal
en porcelaine émaillée
polychrome dans le style de la
famille rose de coq et amarantes
et balles. Marque apocryphe de
Tongzhi au revers de l'une.
(usures) Diam. 16 et 16,2 cm
On y joint une coupelle en
porcelaine à décor de papillons
Estim. 100/120 €



50
CHINE XIXe siècle
Boite ronde couverte en
porcelaine émaillée polychrome
et or d'une divinité taoïste
arrivant sur un cheval et d'un
dignitaire rendant hommage à un
autel. (usures, fêlure de cuisson)
Diam. 12,5 cm
Estim. 80/100 €



52
CHINE XIXe siècle
Deux bols évasés en porcelaine
à décor en bleu sous couverte de
médaillons de feuilles sur fond
de motifs géométriques.
(égrenures) Diam. 17,9 cm
Estim. 60/80 €



54
CHINE XIXe siècle
Deux flacons tabatière en agate,
l'un en forme de fruit de lotus
dans sa tige feuillagée en l'autre
en forme de courge dans son
feuillage sculpté en relief et
incisé. (Egrenures et éclat au
lotus). H. 3,8 et 5,7 cm.
Bouchons en corail (*corallium
rubrum*) formant tige.
Estim. 50/100 €



55

CHINE XIXe siècle

Ensemble de sept coupelles en porcelaine à décor en bleu sous couverte de fleurs stylisées, phénix en vol, bambou et pivoine. (défauts de cuisson, fêlures) Diam., 15 à 15,3 cm

Estim. 80/100 €



57

CHINE XIXe siècle

Flacon tabatière en cristal de roche de forme écusson à décor de branches de fleurs dans leurs feuillages, en léger relief. Bouchon à cabochon de couleur corail cerclé de métal. H. 5,8 cm. Socle en bois collé au flacon.

Estim. 50/100 €



60

CHINE XIXe siècle

Grand brûle-parfum tripode en bronze dépatiné à deux anses. Diam. 30,1 cm Posant sur un socle tripode en forme de fleur et pieds en forme de ruyi. H. totale 22,5 cm

Estim. 1.000/1.500 €



56

CHINE XIXe siècle

Ensemble de trois pages d'un album, encre et couleurs sur soie et papier, comportant deux parties, celles de droite représentant des scènes de l'opéra de Pékin: Chen tang guan; Ma yan et Jie dongfeng; celles de gauche sont des textes écrit en *Zhuanshu* et *Kaishu* qui désigne les titres, les rôles et les

Estim. 700/1000 €



58

CHINE XIXe siècle

Flacon tabatière rectangulaire à épaules basses en agate brun sculpté sur une face en relief dans la veine verte d'une pie perché sur une branche feuillagée. (Eclat à la pointe d'une feuille). H. 6,2 cm. Bouchon en quartz vert aventuriné.

Estim. 150/200 €



62

CHINE XIXe siècle

Vase tronconique en porcelaine émaillée polychrome dans le style de la famille verte à décor de fleurs de prunus sur fond de glace brisée. H. 25,6 cm Pieds et cols montés en bronze doré en lampe.

Etat de la porcelaine non garanti sous la monture.

Estim. 100/150 €



63

CHINE XIXe siècle

Groupe en agate caramel en forme de pêche de longévité, ses feuilles délicatement sculptées retombant de part et d'autre. (percée et transformé en flacon tabatière) H. 5 cm

Estim. 200/300 €



65

CHINE Fin XIXe siècle

Flacon tabatière en verre overlay rouge cinabre sur fond vert à décor des objets mobiliers. (Infimes égrenures en bordure). H. 5,8 cm. Bouchon en jadéite cerclé de métal (Sans pelle).

Estim. 100/150 €



67

CHINE, Canton Fin XIXe siècle

Trois assiettes en porcelaine émaillée polychrome et or de faisans et papillons dans les feuillages, pêches et grenades. (éclats, fêlures) Diam. 21,7 à 24,6 cm

Estim. 50/60 €



64

CHINE POUR LE VIETNAM
XIXe siècle

Coupe en porcelaine à décor en bleu sous couverte de chimères jouant avec des balles rubannées. Au revers, marque *Cầm đường phúc ký*. Diam. 15,2 cm

Estim. 80/100 €



66

CHINE, Canton XIXe siècle

Deux panneaux verticaux en soie violette brodée aux fils polychromes, l'un de paons et oiseaux dans les pivoines et magnolias, l'autre de grues dans les lotus et canards mandarins. (couleurs passées, déchirures) Dim. 155 x 72 cm
Montées en soie brune. Dim. totale 207 x 99 cm

Estim. 150/200 €



68

CHINE, Canton Fin XIXe siècle

Grand vase balustre en porcelaine émaillée polychrome et or dans le style de la famille rose de sujets mobiliers et vases fleuris, le pied à décor de panneaux de lotus, le col de frise de ruyi, l'intérieur émaillé turquoise. (usures, sauts d'émaux) H. 46 cm Socle en bois.

Estim. 300/400 €



69

CHINE Vers 1900

Petite boîte carrée en argent (à tester) ajouré de loirs dans les feuillages. Au revers, poinçon Da Fu. Dim. 5,3 x 5,3 x 3,6 cm
Poids : 70 gr

Estim. 100/120 €



71

CHINE, Canton Début XXe siècle

Petit vase balustre en porcelaine émaillée polychrome dans le style de la famille verte de guerriers à cheval, qilong appliqués sur l'épaule et chimères sur le col. (éclats au col) H. 25 cm

Estim. 60/80 €



74

CHINE Début XXe siècle

Grand plat en porcelaine à décor en bleu sous couverte de lettré et femmes de cour dans un jardin entouré de rinceaux de lotus et oiseaux dans les fleurs dans des réserves sur fond de croisillons. (éclats, fêlure) Diam. 41,2 cm

Estim. 100/150 €



70

CHINE Vers 1900

Grand vase balustre en porcelaine émaillée polychrome dans le style de la famille rose de chardons et branches feuillagées. (défauts de cuisson, sauts d'émaux) H. 43,3 cm Socle en bois (collé) Monté en lampe.

Estim. 300/400 €



72

CHINE Début XXe siècle

Petite coupe en porcelaine émaillée polychrome et or à décor de dignitaire et enfants dans un jardin. Marque apocryphe Yongzheng au revers. (fêlure) Diam. 13,5 cm

Estim. 80/100 €



75

CHINE Début XXe siècle

Coupe sur piedouche en bronze doré et émaux cloisonnés à décor de masques de taotie stylisés, frises de sapèques et entrelacs stylisés. H.8 cm

Estim. 50/100 €



76
CHINE Début XXe siècle

Plat en porcelaine à décor en bleu sous couverte de l'entrée d'une ville au bord de l'eau. (fêlure traversante en étoile)
Diam. 34,5 cm

Estim. 80/1.001 €



78
CHINE XXe siècle

Quatre flacons tabatières arrondis en verre overlay, l'un en rouge sur fond blanc opaque à décor de théière et pots de fleurs, l'un en rouge et blanc sur fond blanc opaque en forme de lotus et papillon, les autres en rouge, vert, bleu, vert et jaune sur fond translucide. H. de 5 à

Estim. 30/50 €



80
CHINE XXe siècle

Vase balustre en porcelaine émaillée polychrome et or de l'immortelle He Xiangnu, attendantes et boucs sous un arbre en fleurs. H. 42,1 cm socle en bois

Estim. 200/300 €



77
CHINE XXe siècle

Flacon tabatière arrondi à col ouvert en verre overlay imitant l'agate à décor dans des médaillons polylobés sur chaque face de qilong. H. 5,1 cm. Bouchon en verre aventuriné imitant l'oeil du tigre cerclé de métal.

Estim. 20/40 €



79
CHINE XXe siècle

Trois flacons tabatière en sodalite l'un à décor en relief d'une carpe, l'un de doubles gourdes, l'autre de forme double gourde en décor en relief sur le côté d'un chien de fô. H. 5,1 à 5,7 cm. Bouchons en quartz aventuriné vert, en sodalite, en lapis lazuli.

Estim. 40/80 €



85
CHINE XXe siècle

Guanyin en porcelaine à couverte blanche debout tenant une fleurs de lotus. (fêlures, main restaurée, égrenures) H. 30 cm

Estim. 60/80 €



86
CHINE, Nankin XXe siècle

Paire de vase en porcelaine émaillée polychrome de scènes de bataille, le col orné de dragon en vol appliqués. Marque apocryphe Chenghua au revers. H.46,5 cm

Estim. 150/200 €



88
CHINE XXe siècle

Pot à gingembre en porcelaine polychrome de l'immortelle He Xiangyu portant un panier et attendante portant sur un daim portant des pêches. (usures) H. 27 cm
Couvercle en bois.

Estim. 80/100 €



90
JAPON Epoque EDO (1603 - 1868), XIXe siècle
Petit autel portatif (butsudan) en bois laqué noir, l'intérieur laqué polychrome et or figurant la Senju kannon assise en padmasana sur un lotus, les mains principales en anjali mudra, à ses pieds deux attendants. (sauts de laque, manque) H. 13,2 cm

Estim. 300/400 €



87
CHINE XIXe siècle
Deux coupes sur piedouche en porcelaine émaillée polychrome dans le style de la famille rose à décor de médaillons de dragons sur fond de pivoines pour l'une et médaillons des caractères *Emitufo* (Amitabha) et lotus pour l'autre. (éclats, fêlures, restauration) H. 9 et 12,9 cm

Estim. 150/200 €



89
CHINE XXe siècle
Quatre panneaux en bois laqué bleu, vert et or sur fond noir de cavaliers dans un paysage montagneux. (gerces, sauts de laque) Dim. chaque 161 x 55 cm

Estim. 100/150 €



91
JAPON, Imari Epoque EDO (1603 - 1868), XVIIIe siècle
Paire de vases cornets en porcelaine à décor en bleu sous couverte et émaux polychromes de shishi sous les pins dans des réserves sur fond de rinceaux de fleurs et lambrequins de paulownia et chrysanthèmes, le col orné d'une frise alternant chrysanthèmes et hanabishi.

Estim. 1000/1200 €



92
JAPON et chine Epoque MEIJI (1868 - 1912) ET XXI^e SIECLE

Boite rectangulaire en laque noir à décor en laque or de deux grues sous un bambou. (Rayures). Dim. 5,6 x 9,4 x 24,2 cm.

A l'intérieur, un collier de

Estim. 200/300 €



93
JAPON Epoque MEIJI (1868 - 1912)

Potiche balustre en bronze à patine brune à décor en *katakiri bori* et *taka zogan* de cuivre, cuivre doré et *shibuichi* d'un rapace en vol dans les fleurs d'automne. H. 29,6 cm

Estim. 600/800 €



94
JAPON Epoque MEIJI (1868 - 1912)

Encre et couleurs sur soie, panier fleuri de chrysanthèmes, jonquilles, pêche, branche de cerisier fleurissant. Porte la signature apocryphe de Tani Buncho. (rousseurs, petites déchirures) Dim. 108x 34,7 cm Monté en rouleau vertical.

Estim. 150/200 €



95
JAPON Epoque MEIJI (1868 - 1912)

Paire d'okimono en bronze à patine brune, lions debout sur leurs quatre pattes, la gueule ouverte, les yeux incrustés. Signés Tsunemitsu. L. 25,7 cm Socles en bois.

Estim. 800/1000 €



96
JAPON Epoque MEIJI (1868 - 1912)

Brûle-parfum quadripode en bronze à patine brune, la panse à décor du dieu du tonnerre Raiden et flanquée de deux anses surmontées de têtes de dragons, le couvercle surmonté d'un tigre se couchant formant prises, les pieds en forme de têtes de phénix et posant sur un socle

Estim. 400/600 €



97
JAPON, Fours de Satsuma Epoque MEIJI (1868 - 1912)

Petite coupe polylobée en faïence émaillée polychrome et or de guerriers debout sous les pins au bord de l'eau sur fond de flocons bleu nuit. Au revers, la marque Dai Nippon Satsuma Hododa. (éclat) Diam. 18,3 cm

Estim. 100/120 €



98
 JAPON, Fours de Satsuma
 Epoque MEIJI (1868 - 1912)
 Vase globulaire en faïence
 émaillée polychrome et or,
 Kannon dans les nuées
 accompagnée d'attendants et de
 rois gardiens rencontrant un
 rakan. Cachet Kinkozan tsukuru
 au revers. (usures) H. 21 cm

Estim. 500/600 €



100
 Utagawa Kuniyoshi (1797-1861)
 Treize *oban Tate-e* :
 - Trois de la série *Hyakunin
 Isshu no Uchi*, Cent poèmes par
 cent poètes, poèmes de
 Minamoto no Kanemasa, Sakyô-
 no-dayû Akisuke et Go-tokudaiji
 Sadaijin. Signées Ichiyusai
 Kuniyoshi ga et Choro
 Kuniyoshi ga, éditeur Ebisu-ya

Estim. 4000/6000 €



102
 Ogata Gekko (1859–1920)
 Trente-huit *oban Tate-e* de la
 série *Fujin Fuzoku Zukushi*,
 Coutumes et manières des
 femmes, avec page d'éditeurs et
 index, complète. Signé Gekko,
 éditeurs Heikichi Matsuki et
 Sasaki Toyokichi. Daté Meiji 24
 (1891). Traces de mica. (collées
 dans un album, rousseurs,

Estim. 2000/3000 €



99
 Keisai Eisen (1790-1848)
 Deux *oban Tate-e* de la série
Tôsei matsu no ha, Collection
 d'aiguilles de pin modernes,
 planches *Yûkasumi*
Asamagatake, la chanson Soirée
 brumeuse au pic Asama et
Kogiku Hanbei Ito no Samidare,
 la chanson Kogiku et Hanbei
 dans Les fils de la pluie

Estim. 80/100 €



101
 Tsukioka Yoshitoshi (1839-1892)
 Cent deux *oban Tate-e* de la série
Tsuki Hyakushi, Cent aspects de
 la lune, complète, planche de
 titre séparée en deux. Signé
 Yoshitoshi, éditeur Akiyama
 Buemon. Datées entre 1885 et
 1892. (collées dans un album,
 rousseurs, taches, humidité,
 pliures, dans le désordre) Dim.

Estim. 8000/10000 €



104
 JAPON Milieu XIXe siècle
 Présentoir en porcelaine à décor
 en bleu sous couverte de
 panneaux de pivoines, bambous,
 pins et prunus. Au revers,
 marque Zoshuntei Sanpo Zu.
 Diam. 13,9 cm

Estim. 50/60 €



106
JAPON Début XXe siècle

Plat en bronze et émaux cloisonnés à décor de faisans sur des rochers dans un médaillon entouré de pivoines et feuillage. (manques) Diam. 37,3 cm

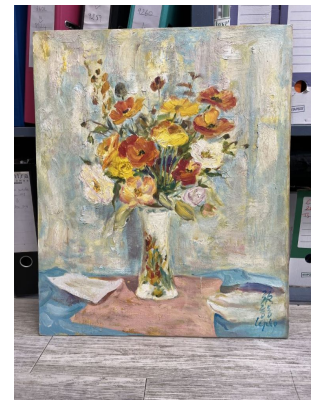
Estim. 80/100 €



108
JAPON XXe siècle

Shoki en métal laqué polychrome debout, les mains jointes. H. 32 cm

Estim. 80/100 €



326

Le Pho (1907-2001):
Bouquet de fleurs
Huile sur soie contrecollé sur isorel
Signé en bas à droite Le Pho (Craquelures).
Dim. 60 x 50 cm
Encadré

Cette pièce figurera dans le
Estim. 20000/30000 €



107
JAPON XXe siècle

Boite en bois sculpté en orme d'awabi, une branche de feuilles de lotus formant prise, pieds en forme de coquillages et incrustations d'os. (éclats) L. 18,1 cm

Estim. 100/150 €



114
LAOS XVIIe/XVIIIe siècle
Bouddha en bronze assis en virasana sur une haute bases, les mains en bhumisparsa mudra (geste de la prise de la terre à témoin), les cheveux rassemblés en chignon surmonté d'une flamme

Estim. 100/150 €