



VILLANFRAY  POMMERY



30 OCTOBRE 2024



VILLANFRAY POMMERY



Karine de VILLANFRAY
Dirigeant associé



Aurore POMMERY
Commissaire-priseur associé



Hermine de CACQUERAY
Clerc de commissaire-priseur



Amaury POMMERY
Clerc de commissaire-priseur



VILLANFRAY  POMMERY

EXPERTS

BIJOUX

Hélène JACTEL
Gemmologue diplômé d'état
+33 (0)6 62 15 19 34
helene.jactel@gmail.com
A décrit les lots : 1 à 20 - 140

Emeric BUFFETAUD
ARTLYS PATRIMOINE
22, rue Drouot - 75009 Paris
+33 (0)6 51 00 86 72
contact@pierrededefamille.com
A décrit les lots : 21 à 134

PHOTOGRAPHIES

Charlotte BARTHÉLEMY
17, rue Drouot - 75009 Paris
+33 (0)6 30 35 31 43
contact@charlottebarthelemy.com
A décrit les lots : 210 à 213

ARCHÉOLOGIE

Daniel LEBEURRIER
9, rue de Verneuil - 75007 Paris
+33 (0)1 42 61 37 66
galerie.gilgamesh@wanadoo.fr
A décrit les lots : 214 à 264

EXTRÊME-ORIENT

Cabinet PORTIER & ASSOCIES
26, bld Poissonnière - 75009 Paris
+33 (0)1 48 00 03 41
contact@cabinetportier.com
A décrit les lots : 284 et 285 - 293 et 294

Consultante

Amélie ROLIN
amelie.rolin@gmail.com
A décrit les lots : 280 à 282 - 286 à 292 - 295 - 297
à 300

MOBILIER & OBJETS D'ART

Denis DERVIEUX
25, rue de Beaune - 75007 Paris
+ 33 (0)1 40 15 99 20
dervieuxantiquit@aol.com
A décrit les lots : 301 à 309 - 311 à 315 - 318 à 320

CONSULTANT

BP CONSEILS
Isabelle POMMERY
+33 (0)6 08 55 77 12
isapommery@gmail.com

En couverture : lot n°135
En 3^e de couverture : détail lot n°321
En 4^e de couverture : détail lot n°304

Mercredi 30 octobre 2024
Drouot-Richelieu - Salle 5 - 14h



Successions & à divers

BIJOUX
ESTAMPES - DESSINS & TABLEAUX
PHOTOGRAPHIES
ARCHÉOLOGIE
ORIENT & EXTRÊME-ORIENT
MOBILIER & OBJETS D'ART
TAPISSERIES - TAPIS

EXPOSITIONS

- Lundi 28 octobre 2024 de 11 h à 18 h ■
- Mardi 29 octobre 2024 de 11 h à 18 h ■
- Mercredi 30 octobre 2024 de 11 h à 12 h ■

Drouot Richelieu - Salle 5
9, rue Drouot 75009 Paris

Téléphone pendant l'exposition et la vente
01 48 00 20 05



INTERENCHERES



VILLANFRAY-POMMERY - 14, rue de la Grange Batelière 75009 Paris
drouot@villanfraypommery.com - Tél : 01 53 34 14 29 - OVV n°2003-454

BIJOUX

1

Bague en or 750‰ à deux brins ajourés, le centre serti d'une topaze ovale facettée rose impériale, épaulée par deux rubis facettés de forme poire.

Poids : 7 g - TDD : 48,5

400/500 €

2

Bague en or 750‰, sertie en décalé de saphirs facettés de différentes formes et couleurs, rose, bleu, violet, d'un diamant et d'une tourmaline verte.

Poids : 4,20 g - TDD : 54

450/550 €

3

Lot de deux double épingles à jabot et d'une broche barrette, pour l'ensemble en or 750‰, une paire rehaussée de deux perles baroques probablement fines, dans un entourage ajouré émaillé bleu enrichi de liens ponctués de diamants taille rose, les deux éléments reliés par une chaînette torsadée. Pour l'autre paire, un seul élément rehaussé de cabochons en turquoise, reliés à l'identique. La broche barrette enrichie d'une ligne de perles d'imitation, bordée d'émail rouge translucide. Pour les épingles, vers les années 1830/1850.

Poids brut total: 11,50 g.

Dimensions des 2 perles : 8 x 6,5 x 4,5 mm env. et 4,8 x 4,3 x 3,6 mm environ.

400/800 €

4

Hélène Courtaigne

Bague "New-York" en or 750‰ amati en grande partie, sertie de sept diamants taille brillant dont le principal de taille ancienne et de quatre diamants taille princesse. Poinçon de Maître.

Poids total des diamants: 2,10 ct environ (non pesés).

Poids : 20,40 g - TDD : 54,5

2 800/3 500 €

5

Bague jonc et diamants en or 750‰, entièrement pavée de diamants taille brillant.

Poids : 4,4 g - TDD : 47

700/900 €

6

Collier double rangs en chute, cristal de roche et lapis composé de boules en cristal de roche à côtes torsées en chute alternées de boules toupie en lapis-lazuli épaulées pour certaines de viroles cannelées en or 750‰, fermoir cannelé en or 750‰ avec huit de sécurité.

Poids brut : 96,20 g - Longueurs: 44 cm et 48 cm

Ø des boules en CR: 6,10 - 12,6 mm environ.

6,35 - 13,1 mm environ.

2 000/2 500 €

7

Chevalière armoriée en platine enrichie d'armes d'alliances surmontées d'une couronne de Comte.

Poids : 8,60 g - TDD : 49

300/400 €

8

Bague saphir et diamants en platine, ornée d'un saphir facetté, rectangulaire à pans coupés, serti griffe, dans un entourage à la forme de diamants taille 8/8.

Poids : 6 g - TDD : 56. (égrisures, deux pierres blanches).

1 000/1 500 €

9

Bague "Toi & Moi" Diamants/Saphir rose

Le diamant principal de taille brillant de forme poire sera présenté sur papier avec l'examen préliminaire du L.F.G. en date du 17/09/2024 n°412321, stipulant:

poids : 1,72 ct, couleur: E, pureté: VS2, luminescence: moyenne, témoins de la forme du brut.

Monture en or 750‰ ornée d'un saphir rose facetté de forme poire, d'un poids de 2,20 ct environ (non pesé), les deux brins de la monture rehaussé chacun d'une ligne de six diamants taille carrée.

Le diamant principal a été remplacé sur la monture par une pierre d'imitation de même forme.

Poids : 5,8 g - TDD : 57 environ, (élément à l'intérieur de l'anneau).

7 000/8 000 €



1



2



4



9



7



8



5

10

Jaeger-LeCoultre

Montre-bracelet de dame en or 750‰, cadran rond doré, index appliqués, mouvement mécanique à remontage manuel, bracelet ruban souple en or 750‰ guilloché. Fermoir à rabat réglable à sécurité. Cadran signé, mouvement signé et numéroté n° 1440082. Ø: 17 mm.
Poids total brut : 22,50 g. (rayures d'usage).

700/900 €

11

Jaeger-LeCoultre

Montre-bracelet de dame en or 750‰, cadran rond doré, lunette godronnée, index appliqués et chiffres arabes, mouvement mécanique à remontage manuel, bracelet en or 750‰ maille gourmette articulée, les attaches à deux brins en cœur. Cadran signé, mouvement signé et numéroté n° 579862. Ø: 17 mm.
Poids total brut : 41,10 g. (deux éléments du bracelet détachés joints).

1 000/1 200 €

12

Bracelet et sept charms en pampille en or 750‰ pour le bracelet maille gourmette et cinq charms (la maison, le bouddha, la tortue, le cadenas, le poisson), deux charms en alliage d'or 585‰ (le cœur orné de verre aventuriné brun, la médaille à caractères asiatiques). Fermoir à cliquet avec chaînette et huit de sécurité.
Poids brut : 27,1 g - Longueur : 17 cm environ.

950/1 200 €

13

CHAUMET - Paris

Montre-bracelet d'homme - Modèle "Style" en acier, cadran chocolat "pointes de diamants", index et chiffres romains, grande trotteuse, guichet dateur à 6h, bracelet acier à boucle déployante, signé. Dos vissé, signé et numéroté: 22 T 0850.
Mouvement à quartz (pile changée).

400/600 €

14

CHAUMET - Paris

Montre-bracelet de dame - Modèle "Style" en acier, cadran bleu "pointes de diamants", index et chiffres romains, aiguilles laquées blanche, bracelet acier à boucle déployante, signé. Dos vissé, signé et numéroté : 12 T 1994. Mouvement à quartz (pile changée).

300/400 €

15

Bracelet cinq rangs de perles de culture, fermoir diamants et émeraude; le fermoir en or gris 750‰ et platine, formant le motif central du bracelet, entièrement pavé de diamants taille "rose anversoise" enrichi d'une émeraude facettée de forme coussin, les épaulements ajourés en vagues.
Poids brut : 52,10 g - Dimensions: 17,5 cm x 3,2 cm environ.
Ø des perles : 5,7 - 6 mm environ. (un rang à réenfiler).

1 500/1 800 €

16

Bague "Toi & Moi" en or 750‰, ornée de deux perles de culture, une blanche et une noire.
Ø des perles : 6,95 mm (N) et 6,80 mm (B) environ.
Poids brut : 4,1 g. TDD : 50,5.

150/200 €

17

Petit pendentif porte-photo en or jaune 750‰, de forme médaillon, orné de deux décors de fleurs sur émail vert à l'avant et au revers.
Poids brut : 3,6 g

80/120€

18

Lot en or 750‰ composé de deux médailles tête de Vierge profil gauche, et deux alliances.
Poids total : 11,6 g. (inscriptions à l'avant des médailles et d'une alliance, en l'état).

400/500 €

19

Broche barrette en argent ajouré, le centre serti d'une pierre verte figurant un bouddha, épaulement de marcassites. Vers 1930.
Poids brut : 14 g - Longueur : 7,6 cm. (en l'état, manques, épingle en métal).

10/30 €

20

BOUCHERON - Paris

Bracelet en or 750‰ maille forçat limée. Fermoir à cliquet avec système de sécurité. Signé, poinçon de maître, numéroté: 7030.
Dans son écrin siglé.
Poids : 77,80 g - Longueur : 21 cm

4 000/5 000 €





11



13



14



10



12



15

21

BERNIER à Paris

Montre dite oignon en argent, pilier en argent, garde chaîne à décor de coq en argent richement décoré. Aiguilles rouillées et cadran émail à bosse. XVIII^e.

Mouvement en bon état, manque le verre.

Diam : 5,3 cm - Poids brut : 111,4 g

200/300 €

22

BENARS à Paris

Montre dite oignon en métal ovale (emboîtement) à aiguille unique. Milieu du XVIII^e, assemblage probable, cadran et aiguille rapportés. Échappement à verge et fusée boyaux. 4,3 x 5,6 cm

500/700 €

23

BORDIER à Genève

Montre de poche en or 750‰ et argent 800‰, cadran émaillé blanc (usures), chiffres romains, aiguilles Louis XV serties de pierres imitation (manques). Mouvement mécanique à coq et fusée, échappement à verge, la boîte à décor de pierres imitation incolores, émaux et émaux sur fond guilloché, cabochons d'opales. Vers 1870.

Poids brut : 45,7 g (petits accidents et manques)

800/1 200 €

24

Antoine MOILLIET, Genève. Vers 1810

Montre de gousset en or rose 750 ‰, composée d'un dos à décor théâtralisé de madone sur des fonds d'émaux polychromes (manques et accidents) et des décors de demi-perles (manques). Cadran émaillé blanc (acc.), guichet à clef (non fournie), chiffres arabes et index chemin de fer, lunette sertie de demi-perles, mouvement basculant à coq et fusée, échappement à verge, n° 18918.

Poids brut : 66 g

300/500 €

25

Montre de poche en or 750 ‰ pour le marché ottoman, la lunette bordée de demi-perles, chiffres turcs pour les heures et les minutes. Cadran émaillé blanc (accidents) guichet à clef à 2 h, aiguilles flèches. Dos à guillochage côtelé émaillé bleu.

Mouvement mécanique basculant, coq échappement à verge.

Poids brut : 80,4 g

600/800 €

26

Régulateur de poche en or 750‰, cadran émaillé blanc (cheveu), chiffres romains, aiguilles Bréguet, index chemin de fer, petite seconde en cartouche à 6 h. Dos gravé d'un monogramme PA. Mouvement mécanique à clef (fournie), échappement à force constante. Travail français de la fin du XIX^e.

Poids brut : 75,2 g

500/600 €

27

Lot de trois montres en métal et métal doré l'une sans boîte à mouvement coq ; on y joint un chronographe en acier d'époque Art déco.

20/30 €

28

CONRAD SCHOEFFER à Buffissin (Angleterre)

Mouvement de montre oignon emboîté dans une cage en cristal facetté (manque, important accident). Piliers égyptiens, échappement à verge, balancier en bon état.

Travail du début du XVIII^e.

Diam : 4,9 cm

200/300 €

29

FOUQUET-GUEUDET Paris

Petite savonnette de marine de poche en or 750‰, cadran émaillé blanc, chiffres romains pour les heures et chiffres arabes pour les minutes, rappel des heures sur la lunette, index chemin de fer, petites secondes à six heures, aiguilles poires, mouvement mécanique, échappement à ancre. Travail français vers 1930.

Poids brut : 41 g

300/400 €

30

JULIEN LE ROY à Paris. N°4989

Mouvement nu à coq, travail du XVIII^e siècle, à complication sonnerie des heures à la demande. Probablement souvenir d'une montre à toc. Cadran et mouvement signés, pas d'aiguilles.

Diam : 38 mm

100/200 €

31

MAY, London

Montre dite oignon en argent à double boîte à décor d'une scène de couple en argent repoussé. Cadran émaillé blanc (cheveux, patine, usures). Travail du milieu du XVIII^e siècle, échappement à verge en bon état, manque le verre. Chaîne détachée de sa fusée. Piliers travaillés. En l'état.

Diam : 51 mm - Poids brut : 88,9 g

200/300 €

32

Montre de col en or 750 ‰, cadran émaillé blanc (cheveux de part en part), chiffres romains pour les heures et chiffres arabes pour les minutes, index chemin de fer, cuvette intérieure en or, mouvement mécanique, échappement à cylindre. Avec sa clé.

Poids brut total : 25,5 g

150/250 €

33

Petite montre de poche en or jaune 750‰ (manque la bélière et la clé), cadran émaillé blanc à guichet pour la clé, chiffres arabes pour les heures, index chemin de fer, aiguilles Breguet en acier bleui, mouvement basculant mécanique, échappement à verge, fusée et chaîne. Boîte entièrement émaillée à l'avant et au revers à décor de fleurs sur fond guilloché dans un entourage de demi-perles (nombreux manques et accidents).

Travail français 1920-1930.

Poids brut : 20,5 g

100/200 €



22



28



25



26



23



24



21



29



34

AUGER. Vers 1890

Grand élément de corsage en or jaune 750 ‰ et argent 800‰, présentant un motif articulé de style guirlande entièrement serti de diamants de taille naïve, de taille ancienne et taillés en rose (poids total des diamants: environ 5 cts) et de perles fines.

Système de broche amovible. La chaîne de base a été remplacée postérieurement (vers 1910) par une chaîne bâtonnet en platine 950‰ reprenant des éléments d'origine (lien et perles fines sur chaton).

Maillons supplémentaires de la chaîne et accessoire fournis. Dans son écrin.

Dimension du motif: 7,5 x 7 cm

Poids brut total: 34,2 g

5 000/7 000 €

35

BENDA. 1939

Régulateur de poche en argent et or bas-titre, cadran à fond patiné argenté, aiguilles fuseaux, chiffres arabes plus grands aux cardinaux, index chemin de fer. Dos à décor géométrique rainuré et entrelacé (chocs). Mouvement mécanique, échappement à ancre suisse.

Poids brut : 50,8 g

50/80 €

36

Régulateur de poche en or jaune 750‰, cadran émaillé blanc, chiffres romains pour les heures, arabes pour les minutes, aiguilles poires, petite seconde à 6 h, index chemin de fer, dos gravé d'un monogramme PA, mouvement mécanique, échappement à ancre.

Poids brut : 77,8g

500/600 €



37

37

Paire d'éléments de corsage ou de coiffe articulés en or 750‰ et argent 800‰, composés de deux motifs identiques en trois parties, à décor de rinceaux et lauriers stylisés serts de diamants de taille ancienne, de taille naïve plus important et taillés en rose, soutenus par des perles fines.

Travail français vers 1880. (manque le système pour les organiser).

Poids des deux diamants principaux: environ 1,1 ct chacun. Poids brut : 59,9 g

6 000/8 000 €

38

Montre de poche en or jaune 750‰, cadran émaillé blanc, chiffres romains noirs pour les heures, bleu azur pour les minutes aux ordinaux, aiguilles poires, dos à décor de blason et frises de rinceaux. Mouvement mécanique, échappement à cylindre, cuvette en métal doré.

Poids brut : 22,5 g

200/300 €

39

Montre de poche en or jaune 750‰, cadran émaillé blanc, chiffres romains pour les heures, arabes pour les minutes, index chemin de fer, aiguilles poires, monogrammée au dos « GA ». Mouvement mécanique, échappement à cylindre. Travail français vers 1890.

Poids brut : 25,9 g

250/350 €

40

Camille COLOT (1891-1951). Vers 1910

Demi-parure en or 750‰ comprenant un collier composé d'une chaîne bâtonnets retenant des motifs de feuilles de ginkgo, dont un central plus important, orné d'une perle baroque et une bague au modèle. Signés, changement de taille sur la bague.

Poids brut bague : 4,6 g - TDD : 47 - Poids brut du collier : 7,7 g

Poids brut total : 12,3 g

500/800 €

41

Bague en or jaune 750‰ de style art nouveau présentant un serpent texturé, les yeux sertis de cabochons de rubis et la tête d'un cabochon d'opale.

Poids brut : 11,2 g - TDD : 54

300/500 €

42

Bracelet articulé en or 750 ‰ à décor de guirlandes volutes et chiffres « C » en son centre. La sertissure ayant été entièrement désempierrée.

Epoque Napoléon III. Avec son système de fermeture pour gants.

Poids brut : 28,4 g

600/800 €

43

Broche pouvant se porter en pendentif, ornée d'un camée sur agate bi-couche figurant un profil à l'antique; monture en or jaune 750‰ ajourée émaillée de rayures noires entrecoupées de petites perles.

Poids brut : 36,5 g

Dans un écrin de E. URGEL à Toulouse.

800/1 200 €

44

Etui à cire en or rose et vert 750‰ ciselés de deux tons à décor ciselé, guirlandes de laurier, frises feuillagées, filets rubanés, rosace torsadée sur le bouchon. Armoiries comtales. Poinçons de charge et de décharge: 1774-1780. Poinçon tête d'aigle. Maître orfèvre: Pierre-François-Mathis de BEAULIEU, reçu maître en 1768.

Poids : 50 g - Ht : 11,7 cm

2 500/3 000 €

45

Jaeger-LeCoultre

Montre de dame en or jaune 750‰, cadran rond signé (verre fêlé), n°102621, bracelet articulé en or jaune 750‰.

Poids brut : 38,3 g

Dans un écrin Florent.

1 500/2 000 €

46

WIESE

Parure de smoking en or jaune 750‰ ciselé, composée d'une paire de boutons de manchette et six boutons de plastron à motif de plumes. Signée WIESE et poinçon de maître.

Poids net: 23,7 g

1 200/1 500 €

47

LIDHER

Montre bracelet de dame en or jaune 750 ‰ à couvercle rosace serti de pierres rouges imitation, découvrant un cadran à effet nacré, chiffres arabes pour les heures alternés d'index bâton, aiguilles lances, fond clipsé, mouvement mécanique non ouvert.

Poids brut : 39,12 g

500/600 €

48

Partie de châtelaine en or rose 750‰ et satin noir, terminée par une clef de montre en métal et or de trois tons sur des motifs de fleurs et feuilles d'acanthe; et un cachet au modèle serti d'un amour en intaille sur cornaline.

Poids brut : 23,5 g

400/500 €

49

Pendentif médaillon porte-photo en or jaune 750‰, à décor appliqué d'une croix entièrement sertie de cabochons de turquoises à pans russes. (chocs)

Travail français.

Poids brut : 13,3 g

200/300 €

50

Broche barrette en or jaune 750‰ et platine 850‰, composée d'une tige torsadée ornée de cinq motifs de chatons à griffes, le plus important au centre serti de diamants taillés en rose, et ceux des extrémités d'un petit rubis ovale.

Poids brut : 4,2 g

100/200 €

51

Lot de trois petites médailles reperçées, dont deux en argent 800‰ doré, l'une monogrammée M et l'autre MR (poids net: 6,1 g); et une en or 750‰ (poids net: 3,6 g)

100/200 €

52

Lot de quatre petites médailles en or jaune 750‰ (usures).

Poids net: 6,6 g

200/300 €

53

Lot comprenant trois épingles de revers en or jaune 750‰.

Poids net: 6,1 g

180/250 €

54

Petite broche circulaire en or jaune 750‰, ajourée et sertie d'une citrine en son centre.

Poids brut : 12,3 g

350/450 €

55

Bague en or jaune 750‰, ornée d'un rubis composite dans un entourage de diamants brillantés et tapers.

Poids brut : 3,4 g - TDD : 51

280/300 €



42



40



44



43



47



41



45



46



46

56

Bracelet en or jaune 750‰ serti d'émeraudes ovales, de diamants brillantés et de diamants de taille princesse.

Poids brut : 22,2 g - Longueur : 18 cm

2 000/2 200 €

57

Collier draperie en or jaune 750‰ composé d'une chaîne à mailles forçats doublées, terminée par deux motifs losangiques sertis de verre bleu et cinq rangs de chaînes au modèle.

Poids brut : 18,3 g

500/700 €

58

Bague duchesse en or jaune 750 ‰ et platine 950 ‰ ornée d'une émeraude ovale pesant environ 0,60 ct entre deux diamants de taille ancienne pesant chacun 0,50 ct environ sur des pavages de diamants brillantés. Travail français moderne.

Poids brut : 6,9 g - TDD : 51

1 500/2 000 €

59

Paire de clips d'oreilles en or 750‰ et platine 950‰ en forme de feuilles texturées serties de diamants brillantés. Travail vers 1940. Trace de signature « E... ».

Poids brut : 13 g

500/700 €

60

Broche en or jaune 750‰ et platine 950‰ présentant un motif de nœud de passementerie ajouré de croisillons, le lien entièrement serti de diamants de taille huit-huit, surmonté d'un motif de roue de paon en fil d'or rehaussé de diamants brillantés sur des chatons en platine.

Poids brut : 22,6 g - 6 x 4,8 cm

800/1 200 €

61

ROLEX. Oyster perpetual date. Ref. 6917f. Vers 1980

Montre-bracelet de dame en or jaune 750‰ et acier. Boitier rond en acier, couronne en or et fond vissé. Lunette cannelée en or jaune 750‰. Cadran doré, index appliqués et points lumineux, seconde centrale et guichet dateur. Verre plexi. Mouvement quartz de remplacement. Bracelet Rolex Jubilé en acier et or jaune 750‰, boucle déployante signée. Cadran et boitier signés. Numérotée 6141601. (usure générale, lunette accidentée, dans l'état).

Diam : 26 mm - Poids brut : 44,8 g

1 400/1 600 €

62

LONGINES

Montre de dame en or jaune 750 ‰, glace biseautée (usures) rehaussée de deux diamants sur la lunette, découvrant un cadran (oxydations), fond clipsé, mouvement mécanique. Tour de poignet à maille palmier, chacune sertie d'un petit diamant brillanté.

Poids brut : 36,5 g

600/800 €

63

Broche en or 750‰ figurant une cigogne en plein vol, entièrement faite et ciselée à la main. Manque la pierre à l'œil. Travail français vers 1950. Un système permet de la porter en pendentif.

Poids net : 14,9 g

500/600 €

64

OMEGA. Vers 1960

Montre-bracelet de dame en or jaune 750‰ à mailles paillassons intégré à la boîte, cadran champagne texturé, chiffres romains aux cardinaux. Mouvement mécanique, fond clipsé.

Poids brut : 50,7 g

1 500/2 000 €

65

Bague jonc de petit doigt de type chevalière en or rose 750‰ ornée d'un diamant de taille ancienne pesant 0,80 ct environ en serti de masse. Taille environ : 45.

Poids brut : 5 g

600/800 €

66

Bracelet semi-rigide en or jaune 750‰ à maillons incurvés articulés de cinq motifs gravés d'une frise de rinceaux et deux frises de grecques. Poids net : 88,4 g

3 200/3 500 €

67

Pendentif médaillon porte-cheveux en métal doré surmonté d'un onyx à décor d'un petit diamant en serti clos taillé en rose (important choc à l'onyx).

100/150 €

68

Croix en or jaune 750‰ monogrammée sur un des côtés « MMN ». Travail du XVIII^e.

Poids : 7,5 g

300/500 €

69

Paire de boutons de col en or jaune 750‰ de forme ronde à décor texturé et guilloché transformé en clips d'oreilles.

Poids brut : 7,40 g

250/350 €

70

Bague en or jaune 750‰ et pièce montée de 5 francs or Napoléon.

Poids : 5,5 g - TDD : 57,5

330/350 €

71

Pendentif composé d'un camée coquille orné d'un profil de femme drapé à l'antique; monture en or jaune 750‰ ajourée ponctuée de feuilles de vignes et demi-perles.

Poids brut : 12,8 g

300/400 €

72

Petit pendentif en or jaune 750‰ en forme de croix entièrement serti de cabochons d'opales (déformations).

Poids brut : 2 g.

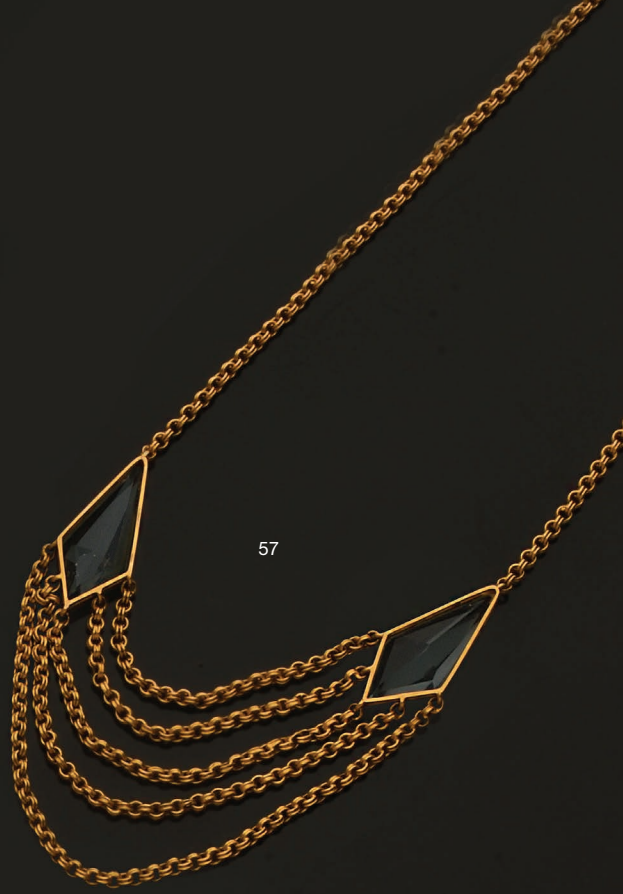
60/80 €



62



61



57



64



56



59



60



58



63



65



66

73

Paire de boutons de manchettes en or jaune 750‰ ornés de deux cabochons de cornaline en serti clos godronné.

Poids brut : 15,3 g

350/450 €

74

Importante citrine de forme ovale (environ 100 cts) montée sur or jaune 750‰ en broche.

Poids brut : 28, 8 g

300/400 €

75

Collier en or jaune 750‰ composé d'un tour de cou à maille gourmette plate, retenant un motif rognon entièrement serti de diamants brillantés, séparés par des godrons. Travail français vers 1980.

Poids total des diamants brillantés : env. 2 cts - Longueur : 50 cm

Poids brut : 36,8 g

1 500/2 000 €

76

ROLEX. "Oyster Perpetual Datejust"

Chronomètre-bracelet de dame en or jaune 750‰, boîtier rond, lunette cannelée, couronne et fond vissé. Cadran or, index appliqués et sertis de diamants de taille huit-huit, aiguilles bâtons luminescentes, grande trotteuse centrale, guichet-loupe dateur à 3 heures. Mouvement automatique. Bracelet tout or à maille président à boucle déployante, signée. Poids brut: 74,2 g.

3 000/4 000 €

77

Bague de mariage à secret en or jaune 750 ‰ composée d'un ingénieux système de mains à disjoindre pour accéder à un contenant à charnière. Porte la mention "Mazel Tov".

Poids net : 10,5 g - TDD : 56,5

300/400 €

78

Paire de pendants d'oreilles en or gris 750‰ de style art déco, composés d'une chute de motifs en onyx et corail, liens sertis de diamants de taille huit-huit, l'un plus important sur le motif haut. Système alpa. Poids brut : 7,2 g - Ht : 5 cm

400/600 €

79

Bague en fils de platine 950‰ présentant une fleur entièrement sertie de diamants de taille ancienne.

Poids brut : 9,6 g - TDD : 52,5

600/650 €

80

Bague bandeau en or gris 750‰ et platine 950‰ ornée de trois rangs de diamants brillantés.

Poids total des diamants brillantés : 2,30 cts environ.

Poids brut : 4,13 g

800/1 000 €

81

Bague en platine 950‰ sertie d'une pierre rouge imitation de taille émeraude sur un épaulement de quatre diamants brillantés.

Travail français. Poids brut : 5,1 g - TDD : 54

330/350 €

82

Base de collier dit négligé en platine 950‰ composée d'une chaîne bâtonnet, d'un motif démontable figurant une couronne de laurier rayonnante retenant deux motifs articulés dit lame de couteau sertis de diamants taillés en rose terminés par deux bates dévissées et privées de leur chaton serti de diamant. Système pour le porter autrement absent.

Dans son écrin d'origine de chez Alfred ROBIN.

Poids brut : 9,3 g

500/800 €

83

Chevalière en or jaune 750 ‰ ornée d'un petit rubis d'environ 0,12 ct.

Poids brut : 11,9 g. TDD : 61

350/450 €

84

Feutre en or jaune 750‰ métal et bakélite, à décor de vannerie.

Poids brut : 15,2 g

150/200 €

85

Petite broche barrette en platine 950‰ et or gris 750‰, ornée d'une ligne de diamants taillés en rose et centrée de trois demi-perles. Travail français vers 1920. Poids brut : 3,9 g

100/150 €

86

Paire de pendants d'oreilles en or jaune 750‰, figurant des hiboux stylisés à la manière d'Hector GUIMARD, centrés d'un motif serti d'une topaze rose sur chaton platine rehaussée de quatre griffes cardinales sertis de diamants taillés en rose.

Système d'accroche en col de cygne.

Poids brut : 4,7 g

100/150 €

87

Paire de pendants d'oreilles articulés en or jaune 750‰ et citrines. Système col de cygne. (traces de colle). Travail français.

Poids brut : 6,3 g

100/150 €

88

Petit bracelet gourmette en or jaune 750‰.

Lg : 15,5 cm - Poids net: 5 g

100/200 €

89

Petit motif de revers en or blanc 585‰ orné d'une opale et de quatre diamants de taille huit-huit, système en métal.

Poids brut : 5,1 g

40/60 €

90

Petit lot d'or comprenant : un lot de petits pendentifs et bague etc. en or 750 ‰. Pesant net au total : 14,58 g.

Un petit lingot en 999,9 ‰ pesant 5 g monté en pendentif.

Et 0,72 g en or 750 ‰ (monture).

On joint un petit pendentif en métal doré "Lydia".

700/900 €



75



78



76



77



73



74



79



80

91

Tour de cou en or jaune 750‰ supportant un motif à décor d'entrelacs partiellement sertis de diamants brillantés.

Travail italien vers 2000.

Poids brut : 14,4 g - Poids total des diamants : 0,95 ct environ

600/800 €

92

Paire de boutons de manchettes en or 900‰ et 750‰ composés de quatre pièces de 1 dollar US.

Poids net or 900‰: 6,4 g. Poids net or 750‰: 0,8 g

250/350 €

93

Bracelet articulé en or jaune 750‰ à mailles "grands grains de café anciens".

Poids net : 24 g

1 000/1 200 €

94

Bague chevalière en or 750‰ rhodié, le plateau entièrement sertis de diamants brillantés.

Poids brut : 10,5 g - TDD : 47

650/700 €

95

Bague en or jaune 750‰ de forme navette, sertie d'un saphir ovale dans un entourage de diamants navettes et brillantés.

Poids brut : 9,9 g - TDD : 48

800/900 €

96

CARTIER, Paris. Modèle Tonneau. Vers 1990

Montre-bracelet en or jaune 750‰, boîte grand modèle incurvée, cadran blanc à guillochage rayonnant, aiguilles glaives en acier bleui, chiffres romains, index chemin de fer, couronne ornée d'un cabochon de corindon synthétique bleu, fond vissé, mouvement mécanique, échappement à ancre suisse. Signée et numérotée A105522. Tour de poignet à boucle déployante en or 750‰.

Poids brut : 39,7 g.

Factures d'entretien des 22 sep 2004, 5 juin 2000, 2 mars 1993.

Dans un écrin.

5 000/6 000 €



96

97

Bracelet en or jaune 750‰ saphirs et diamants brillantés.

Poids brut : 14,6 g - Longueur : 18,6 cm

1 100/1 200 €

98

BOUCHERON. Modèle reflet. Vers 2005

Montre-bracelet de dame en or jaune 750‰, boîte rectangulaire godronnée et incurvée, bordée de deux lignes de diamants brillantés. Cadran en or 750‰, chiffres romains arrangés en ellipse bordée de pavages de diamants de taille huit-huit, aiguilles à la forme de la colonne Vendôme. Mouvement à quartz (non ouvert). Bracelet d'origine avec attache coulissante (une supplémentaire). Signée et numérotée 090-7031. Dans une pochette d'entretien de la maison.

Dim : 3 x 1,8 cm - Poids brut : 34 g

1 500/2 000 €

99

CARTIER. Modèle "Etrier"

Paire de boutons de manchette en or jaune 750‰ entièrement sertis d'une ligne de saphirs calibrés carrés. Le système sertis de deux saphirs taillés en pyramide tronquée (petits chocs). Signés à la pointe et numérotés 014109. Poinçon de maître illisible. Dans son écrin. Poids brut : 13,3 g

2 000/2 500 €

100

CARTIER. Modèle Pasha 38 mm

Montre d'homme en acier, lunette graduée fixe, cadran émaillé blanc, chiffres romains, index chemin de fer et points luminescents, aiguilles luminescentes, guichet dateur à 4h30, couronne vissée et sécurisée, ornée d'un cabochon de pierre bleu imitation, fond vissé. Mouvement automatique (non ouvert). Fonctionnelle, état correct. Dans son écrin.

2 500/3 000 €

101

Paire de pendants en or 750‰ (sans système d'accroche), composés d'une suite de feuilles stylisées serties de citrines de forme poire, l'arête centrale composée d'une suite de motifs de fleurs.

Poids brut : 6,3 g

100/200 €

102

Lot comprenant deux colliers de perles de culture en chute et un collier de perles imitation (accidents). Les trois fermoirs en or 750‰.

Poids brut total: 62,8 g

100/200 €

103

Petit lot de débris d'or 750‰ dont un orné d'un coquillage.

Poids brut total : 14,5 g

100/200 €

104

Petite bague sinueuse en or gris 750 ‰ ornée d'un petit diamant entre deux saphirs plus importants.

Poids brut : 2 g - TDD : 52

60/80 €



99



91



95



94



93



98



92

105

Bracelet en platine 950‰ et or gris 750‰ (cliquet), composé d'une suite de motifs géométriques entièrement sertis de diamants de taille ancienne et huit-huit.

Lg : 16 cm - Poids brut : 26 g

4 000/6 000 €

106

Grande broche de corsage rayonnante en platine 950‰ et or gris 750‰ en deux parties détachables pouvant se transformer en un clip de revers, l'autre partie sans clip. Elle présente de larges volutes d'épis de blé noués ou entrelacés entièrement sertis de diamants brillantés, demi-taille, de taille huit-huit ou de taille ancienne, mais aussi de taille baguette non ajustés sur œuvre.

Travail français vers 1945, mises à jour nid d'abeille.

Poids total des diamants: environ 5 à 6 cts.

Poids brut : 59,9 g - 8,5 x 5,5 cm

4 000/5 000 €

107

Bague d'époque Art Déco de type tank en platine 950‰, ornée d'un saphir ovale entre deux petits diamants de taille ancienne sur des motifs en gradins.

Poids brut : 6,1 g - TDD : 48

600/800 €

108

Bague tank en platine 950‰, ornée d'une ligne de diamants de taille ancienne pesant environ 1,40 ct au total entre deux gradins sertis de diamants de taille huit-huit. Travail français vers 1925.

Poids brut : 7,6 g - TDD : 48

400/600 €

109

Bague en or gris 750‰ ornée d'un diamant brillanté naturel monté en solitaire sur chaton six griffes. Poids du diamant estimé : 2,10 cts environ. Couleur estimée: K; pureté estimée: SI1.

Poids brut : 3,8 g - TDD : 53,5

4 000/6 000 €

110

Paire de clips d'oreilles en platine 950‰ et or gris 750‰ présentant des paniers de fruits stylisés, entièrement sertis de diamants brillantés, huit-huit et baguettes.

Travail français vers 1945.

Présence de deux anneaux pour y ajouter des pampilles.

Poids brut : 18 g - 3 x 2 cm

2 000/3 000 €

111

ISABELLE LANGLOIS. Collection Emotion coussin

Bague ornée d'une topaze de taille coussin brioletté, pesant environ 10 cts, dans un entourage de petits diamants brillantés, fluorites et améthystes rondes, monture en or gris 750‰.

Travail français.

Poids brut : 10 g. TDD : 52,5

500/600 €

112

Bague en fils d'or gris 750‰ et platine 950‰, ornée d'une améthyste de taille émeraude à pans coupés dans un entourage de diamants brillantés pesant environ 8 à 10 cts. Travail français.

Poids brut : 6,5 g - TDD : 54

800/1 200 €

113

Charles HOLL. Vers 1925

Paire d'ornements de coiffure en platine 950 ‰ ornée d'un double motif superposable en arcade souple serti de trois rangs de diamants brillantés. Poinçon de Maître.

Poids brut : 27,6 g

Ht. : 9,1 cm et 9,7 cm - Lg. : 4,4 cm

4 000/6 000 €

114

Bracelet recomposé centré d'un motif polylobé en or jaune 750‰ serti de rubis et perles d'eau douce dans un filet d'émail bleu. Tour de poignet composé de six rangs de perles facetées de grenats. Fermoir cylindre (déformé).

Lg : 17 cm - Poids brut : 13,1 g

100/200 €

115

Bague croisée en or 750‰ et platine 950‰, sertie d'un diamant demi-taille entre deux diamants brillantés.

Poids brut : 3,6 g - TDD : 52,5

Poids total des diamants : environ 0,90 ct

350/400 €

116

FRED. Modèle "Move 1", série récente

Bracelet rigide ouvrant en acier et or jaune 750‰°° signé, situé, numéroté BGF50129.

Poids brut : 26,1 g.

Poids NET d'or 750‰: 5,20 g

Avec facture d'achat.

250/300 €

117

DOTURAE Ltd

Bague jonc en or gris 750 ‰ ornée d'un grenat de demantoïde rond (prob. Madagascar) pesant 8,48 cts, dans des entourages de diamants brillantés.

Poids brut : 9,2 g - TDD : 55.

Accompagné d'un rapport gemmologique de l'IGI n° 537242509 en date du 1er septembre 2022 précisant : grenat demantoïde naturel inclusions naturelles.

Dans son écrin avec sa boîte.

1 500/2 500 €





113



110



107



112



106



111



108



109



105

- 118**
Bague en or gris 750‰ sertie d'un saphir de taille coussin pesant environ 4,5 cts de couleur gitane dans un entourage de diamants brillantés et un épaulement rehaussé de deux diamants demi-lune pesant environ 0,4 ct chacun.
Poids : 7,7 g - TDD : 59,5
1 600/1 800 €
- 119**
Bracelet en or gris 750‰ alternativement serti de diamants brillantés et de petites tanzanites rondes.
Poids brut : 11,3 g - Longueur : 18 cm
900/1 000 €
- 120**
Élément isolé présentant un nœud papillon en or blanc 750‰ serti de diamants brillantés.
Poids brut : 3,5 g
220/250 €
- 121**
Bague bandeau en or 750‰ serti d'un diamant brillanté sur un épaulement de diamants de taille princesse entre deux anneaux partiellement sertis de diamants brillantés en partie visible (env 0,55 ct).
Poids brut : 12,4 g - TDD : 58,5
1 100/ 1 200 €
- 122**
Bague en or gris 750‰ serti d'un diamant de taille fantaisie et de forme carrée à pans, pesant environ 0,4 ct sur un épaulement orné de diamants brillantés en serti rail.
Poids brut : 5,9 g - TDD : 51,5
400/ 450 €
- 123**
Ensemble en or gris 750‰ comprenant :
- une paire de boutons d'oreilles sertis d'une navette de saphir ponctué d'un petit diamant brillanté, pesant brut : 2,2 g (système alpa) ;
- un pendentif composé d'un saphir de forme poire dans un entourage de diamants brillantés, pesant brut : 5,2 g ;
- une bague sertie d'un saphir ovale entre deux épaulements sertis de diamants brillantés.
Poids brut : 11,3 g - TDD : 52
850/900 €
- 124**
Bague solitaire en platine ornée d'un diamant naturel de taille moderne pesant 3,49 cts (SI1, K, 9,83 x 9,85 x 5,98 mm). Certificat HRD Antwerp, n°240000169056 en date du 08 juillet 2024.
Poids brut : 4,4 g
Présence d'un anneau rétrécisseur en or.
TDD : 53 dans l'anneau, 55 sans anneau.
15 000/16 000 €
- 125**
Bague en or 585 ‰ ornée d'un saphir cabochon dans un double entourage de petites roses.
Poids brut : 5,10 g
250/300 €
- 126**
Bague en argent ornée d'un cabochon de tanzanite dans un entourage de petits rubis. Poids brut : 10,44 g
300/350 €
- 127**
Bague en or gris 750‰ ornée d'un diamant monté en solitaire, sur un épaulement serti de huit diamants de taille princesse.
Poids brut : 6,8 g - TDD 60,5.
Poids du diamant principal : 1,02 ct.
Certificat HRD 13024283005 du 22/08/2013 précisant : couleur G, pureté VS2, flo nil, ExExEx.
Dimensions : 6,46 x 6,43 x 4 mm
3 000/3 200 €
- 128**
Broche en or jaune 750‰ redoré, présentant un éclatant bouquet serti de saphirs multicolores en forme de cœurs et de diamants brillantés sur les tiges.
Poids brut : 12,6 g - Ht : 4,6 cm
800/850 €
- 129**
Bague en or gris 750‰ ornée d'un rubis chauffé dans un entourage de diamants brillantés pesant environ 2 cts.
Poids brut : 4,49 g -TDD : 60
1 000/1 200 €
- 130**
Bague bandeau en or blanc 750‰ composée de deux anneaux emboîtables : l'un partiellement pavé de petits brillants, l'autre d'un diamant en serti clos (environ 0,25 ct) souligné de part et d'autre de diamants baguette.
Poids brut : 12,1g - TDD : 54
1 000/1 500 €
- 131**
Bague marquise en or 750‰ entièrement pavée de diamants brillantés. (manques)
Poids brut : 4,3 g - TDD : 58,5
250/300 €
- 132**
Bague en or blanc 750‰ ornée d'un diamant de taille ancienne pesant environ 0,6 ct.
Poids brut : 6,20g - TDD : 55
300/500 €
- 133**
OSTERTAG France
Poudrier en ostyor composé d'un motif de carrés entrelacés sertis de pierres roses imitation calibrées sur des décors de pochette. Intérieur à compartiment orné d'une prise à ressort renfermant la poudre et un miroir biseauté à la forme. Charnière invisible. Signé et Numéroté 63762. Travail français, vers 1940.
Poids brut : 119,5 g. Dim: 6,1 x 6,5 cm
200/300 €
- 134**
Pendentif compression de fils plats en argent 800‰ et argent doré. Travail français.
Poids net: 37,6 g
200/300 €



123



123



123



130



120



128



129



125



121



126



119



127



118



124



122

OISEAU CHANTEUR**Attribué aux Frères ROCHAT. Suisse, début du XIX^e siècle**

Rare boîte de type tabatière à automate dite « Oiseau chanteur » en or jaune 750 ‰ et émail, mouvement d'horlogerie et mécanisme à produire de la musique.

Vers 1817. N°74.

Ht : 2,5 cm - Lg : 9,5 cm - Pf : 6 cm

Poids brut: 390 gr.

Boîte de forme rectangulaire arrondie, émaillée bleu translucide sur guillochage treillis (petit accident à l'émail au revers et petites restauration au niveau du cadran). Ensemble décoré de demi-perles enrichi d'une frise à motif de rinceaux. Couvercle ovale sur charnière peint sur émail d'un médaillon à décor floral. Deux trappes, l'une frontale permettant l'accès au réglage de l'horloge et le contrôle des différentes fonctions dont le remontage de l'automate, du mécanisme à musique et du mouvement de l'horloge, l'autre sur un côté permettant d'y stocker clés ou secrets.

Les trois organes peuvent fonctionner indépendamment.

L'horloge en façade est animée par un mouvement du début du XIX^e à rare échappement à cylindre inversé. Cadran émail, chiffres romains, aiguilles et trotteuse centrale. Remontage à clé en façade.

La fonction musique procède d'un dispositif primitif classique à 10 doubles-lames en pied, barillet moteur à picots. Déclenchement arrêt/stop manuel. La mélodie est inconnue, probablement commandée à Antoine Favre.

L'oiseau automate à tête tournante : au déclenchement d'un cycle par l'onglet, le couvercle s'ouvre et libère l'oiseau qui jaillit, comme échappé de la boîte en piaillant du bec dans une conversation animée. Il tourne la tête en fouaillant de la queue, bat des ailes et son bec rythme avec ses piaillements. Il est capable de se retourner à 180° comme s'il se mirait dans le couvercle en or poli miroir, puis s'escamote dans son jardin d'or gravé de feuillages qui se referme en un éclair.

Mécanisme attribué aux Frères Rochat, dispositif d'entraînement à fusées connectées à un soufflet circulaire contrôlé par un jeu de cames. Poinçon de maître à l'intérieur de la trappe « PC » et « G.R » pour les ateliers de Jean-Georges Rémond, orfèvre. Poinçon "FR" dans un ovale. Ce modèle est incontestablement considéré comme précurseur des œuvres de Rochat et Bruguier, qui couvriront une grande partie du XIX^e siècle. Rappelons que le premier brevet de musique à lames vibrantes d'Antoine Favre à Genève date de 1796, inventeur de boîtes à musique.

L'indice permettant d'appuyer cette datation réside dans la découverte d'une inscription à la plume sur la peau du panneau supérieur du soufflet, les initiales « J F » probablement Jacob Frisard, ce qui nous amènerait avant 1812 au moins pour l'exécution du soufflet qui a été conservé in situ ; et d'une date « 1817 » sur un des ressorts. Il faut noter que chaque mouvement de l'oiseau induit une complication mécanique supplémentaire.

Un exemplaire « jumeau » a été vendu chez Aguttes en septembre 2022. On peut considérer que nous sommes en présence de l'un des premiers automates oiseau chanteur à tête tournante. Le modèle présent vient enrichir l'inventaire de ces chefs-d'œuvres mécaniques dont on ne pourrait recenser qu'une quinzaine d'exemplaires dans les collections mondiales.

Au début du XIX^e siècle, l'électricité n'était pas encore dans les ateliers et il fallait compter sur la contribution et la maîtrise de nombreux artistes de différentes disciplines pour arriver à concevoir ces ouvrages d'exception.

Cette pièce rare dans un état remarquable a été restaurée par un maître horloger passionné et spécialisé dans ce domaine. L'acquéreur de l'objet pourra être mis en relation avec celui-ci.

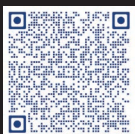
Bibliographie :

Un modèle équivalent est présent dans l'ouvrage « Les Automates » d'Alfred Chapuis et Edmond Droz, décrit page 203, Fig. 239, « Riche tabatière à oiseau chantant et montre, époque 1800 (Coll. Berry-Hill) » L'horloger David Rochat (1746-1812) du Brassus dans la vallée de Joux travaillait à la fin du XVIII^e siècle avec ses trois fils Jacques François Elisée (1771-1836), David Frédéric Henri (1774-1848) et Henri Samuel (1777-1854), fournissant à la firme Jaquet-Droz & Leschot des pièces d'oiseaux chanteurs et séjournant également à l'atelier de Frédéric Leschot à Genève. Les frères ont ensuite créé une entreprise indépendante à Genève puis avec d'autres membres de la famille élargie pour produire des mouvements d'oiseaux chanteurs de la plus haute qualité. Comme chez Leschot, leur boîtier de choix était de Jean-Georges Rémond (1752-1830) qui au cours de sa longue carrière à Genève fit enregistrer sa dernière maison, Rémond, Lamy, Mercier & Cie, à partir de 1811. Jean-Georges Rémond, Maître orfèvre de 1783 à 1820, est cité dans le Dictionnaire des Horlogers Genevois, la « fabrique » et les arts annexes du XVI^e siècle à nos jours pour sa qualité d'exécution avec une abondance de couleurs aujourd'hui disparues dans la technique de l'émail.

60 000/80 000 €

Expert : Didier GUEDJ, expert près de la Cour d'appel de Paris

+33 (0)6 80 15 30 79 - dg-expertise@hotmail.com



Flashez ce code et découvrez l'oiseau chanteur 🎵

Photos : Jean-Baptiste BUFFETAUD





ORFÈVRERIE



136

136

Chope Tankard en argent, la panse unie soulignée de filets et gravée d'armoiries. Poinçon de Maître orfèvre Henry Brind. Angleterre, George II, Londres 1749.
Poids : 702,7 g

800/1 000 €

137

ODIOT

Paire de coupes en argent à décor ciselé de coquilles, godrons, feuilles, frises d'oves et rocaille en partie basse. La base ornée de six enroulements. Compartiments amovibles en vermeil. Poinçon de Maître orfèvre ODIOT. Poinçon Minerve.
Ht : 10,5 cm - Poids net : 892,6 g

400/600 €



137

138

Cafetière tripode en argent 950‰ à décor de palmettes, rosaces, frises de perles et de tournesols, pieds pattes de lion, bec verseur en forme de tête de cheval, prise bouton de fleur, anse en ébène. (chocs, rayures). Poinçon Vieillard 1^{er} titre (1819-1838), poinçon de garantie de Paris (1819-1838), poinçon de Maître orfèvre C.P. VAHLAND.
Ht : 29 cm - Poids brut : 711,9 g

200/300 €

139

Service à glace en argent et vermeil comprenant douze petites cuillers à décor ciselé d'attributs de musique et feuillages, et un couvert de service repercé et gravé de carquois, flèches et enroulements feuillagés. Poinçon Minerve. Poinçons de Maître orfèvre Henri SOUFFLOT et LABAT & PUGIBET (pour la pelle à glace de service). Dans son écrin en cuir noir monogrammé, signé de VERGES & ARNAVIELLE.

Poids total : 422,3 g

200/300 €



140

140

Paire de coupes couvertes et deux éléments en argent filigrané reposant sur piédouche, l'ensemble finement ouvragé de motifs lenticulaires, floraux et végétaux, palmettes, rais-de cœurs, le cœur des fleurs vermeillé, la prise du couvercle en graine, les anses en oreillettes au décor de fleurs. Les doublures des coupes sont amovibles en argent vermeillé. L'ensemble accompagné de deux ustensiles dans leur étui en argent filigrané, aux embouts en ambre détachable. Travail oriental.
Poids total des deux coupes et leur doublure : 960,10 g.
Poids total des deux éléments sans l'ambre : 87,10 g.
Poids total des 2 éléments en ambre : 20,70 g.
Hauteur des coupes : 17,5 cm environ.
ø : 11,5 cm env. Dimensions avec les anses : 19 cm environ.
(manques et légers enfoncements, petites réparations).

800/1 200 €



141
BOULENGER

Grand surtout de table en argent en trois parties de forme polylobée à balustrades et fond de glace (glace centrale changée et choc).
Poinçon de Maître orfèvre BOULENGER. Poinçon Minerve.
Ht : 8 cm - Lg : 140 cm - Pf : 56,5 cm
Poids brut total: 19,7 kg

3 000/4 000 €



142
PUIFORCAT

Ménagère en argent monogrammé, modèle à filets et agrafes feuillagées, comprenant: dix-huit grands couverts, dix-huit grandes fourchettes, dix-huit couverts à entremets, douze fourchettes à huître, dix-huit cuillers à moka avec cuilleron en vermeil, dix-huit pelles à glace avec cuilleron en vermeil, une cuiller à saupoudrer avec cuilleron en vermeil repercé, deux cuillers de service avec cuilleron en vermeil, un couvert de service à salade avec cuilleron et fourcheton en vermeil, un couvert de service à poisson, une pelle à fraises avec cuilleron en vermeil repercé, une pelle à glace avec cuilleron en vermeil, une pelle à tarte avec cuilleron en vermeil, deux louches à sauce, un service à bonbon de trois pièces avec fourcheton et cuilleron en vermeil (une cuiller sans poinçon de Maître orfèvre), une pince à sucre en argent et vermeil, une pince à glaçon en argent et vermeil.
Poinçon Minerve, poinçon de Maître orfèvre: PUIFORCAT. Certaines pièces avec un double marquage de Maître orfèvre.
On joint, au modèle: un service à gâteaux de quatre pièces (pas de poinçon de Maître orfèvre), une pince à asperge (Maître orfèvre: Alphonse DEBAIN), dix-huit couteaux à fruits avec manche en nacre et lame argent (Poinçon Minerve, poinçon de Maître orfèvre: LANGUEDOCQ), dix-huit couteaux à fromage avec manche en nacre et lame métal, dix-huit grands couteaux avec manche en nacre et lame métal, un couteau de service à fromage avec manche en nacre et lame métal.
Poids net total argent : 9783,4 g. Poids brut des couteaux à fruits : 715,9 g.

3 000/4 000 €



143

GEORG JENSEN (1866-1935), Danemark, XX^e

Partie de ménagère en argent 925‰ de 206 pièces, modèle "Acorn" dessiné par Johan ROHDE en 1915, comprenant: 15 grands couverts (2025,2 g), 3 grandes fourchettes (192,8 g), 11 couverts à entremets (982,3 g), 1 fourchette à entremets (43,3 g), 12 couverts à poisson (1337,6 g), 18 fourchettes à gâteau (475,8 g), 18 fourchettes à fruit (613,9 g), 18 couteaux à fruit (616,3 g), 18 cuillers à thé (361,4 g), 12 cuillers à café (172,5 g), 12 grands couteaux à lame acier (pb: 1099,8 g), 12 couteaux à entremets à lame acier (pb: 700,4 g), 1 service à poisson (2 pièces) (267,1 g), 1 pèle à gâteau (124,4 g), 1 cuiller à sauce (75,7 g), 1 service à salade (2 pièces) (166,8 g), 1 couteau à fromage à lame acier (pb: 60,9 g), 2 couteaux à beurre (56,6 g), 1 pince à sucre (24 g), 1 passe-thé (32,1 g), 2 cuillers à moutarde (13,9 g), 1 service à bonbon (5 pièces) (168,6 g).

Poids brut total: 9611,4 g.

Poids brut des couteaux à lame acier: 1861,1 g.

On joint de la maison JENSEN d'un autre modèle: 2 salerons (27,6g), 1 pelle à sel (4 g), 1 cuiller à sucre (19,5 g). Poids net: 51,5 g

4 000/6 000 €



144

GEORG JENSEN (1866-1935), Danemark, XX^e

Allume-cigare en argent 830‰ en forme de lampe à huile sur piedouche. (petit manque).

Poids : 125,8 g

100/150 €

145

ARNE JACOBSEN pour MICHELSEN

Modèle 600 créé en 1957

Ménagère de 165 pièces en acier inoxydable fini mat comprenant: onze grands couverts et une fourchette, douze couverts à entremets (un manche accidenté), douze couverts à desserts, douze cuillers intermédiaires, douze cuillers à café, douze petites fourchettes à deux dents, dix cuillers à soupes, une cuiller à soupe de gaucher, douze grands couteaux, douze couteaux à fromage, douze couteaux à fruits, une cuiller à sauce, deux petites fourchettes de service, deux grands couverts de service, deux grandes cuillers de service et un grand couvert à salade.

On joint une pince dépareillée. (usures d'usage)

2 000/3 000 €

ESTAMPES - DESSINS & TABLEAUX



146

École italo-flamande du XVIII^e

Le martyre de saint Jacques

Huile sur toile. Toile découpée en trois lés montés sur châssis.
(usures et restaurations)

Dimensions d'un panneau : 127 x 68 cm

2 000/3 000 €



147

École italienne du XVIII^e siècle, entourage de
Giovanni Battista TIEPOLO (1696-1770)

Portrait homme barbu (Giulio Contarini)

Sanguine.

Cachet de collection à l'encre au coin inférieur
droit et supérieur gauche. (Trous et piqûres)

22 x 16,5 cm

400/600 €

148

École italienne du XVII^e siècle, suiveur de CARAVAGE

La Mort de la Vierge

Sur sa toile d'origine

158 x 106 cm

(accidents et restaurations)

Sans cadre

Provenance : Collection M. Igor Bogdanoff

Reprise du tableau de Caravage conservé au Musée du Louvre.

2 000/3 000 €



Expert : René MILLET. 12, rue Rossini - 75009 Paris

01 44 51 05 90 - expert@rmillet.net



149
Attribué à Pierre SUBLEYRAS (1699-1749)

Portrait d'un évêque en buste
 Huile sur toile (rentoilage).
 82 x 66 cm

1 500/2 000 €



150

150
École française du XVIII^e

Portrait d'un ecclésiastique de profil
 Pierre noire, sanguine et gouache sur papier (ovale).
 Inscription au dos "... de la famille de Vuillefroy Cassini"
 11,5 x 8,5 cm (à vue)

200/300 €

151
École française du XIX^e

Portrait de gentilhomme dans un trompe-l'œil médaillon
 Pierre noire et rehauts de craie blanche.
 (piqûres, pliures, déchirures, coins coupés).
 42,4 x 33,4 cm

200/300 €



152
École flamande du XIX^e

Un corps de garde de singes arrêtant un chat
 Huile sur toile (usures et restaurations).
 71 x 50 cm

2 000/3 000 €



153
École provençale XVIII^e

Cascade avec couple de pêcheurs
 Huile sur panneau.
 27 x 19,5 cm

500/600 €

154
École française de la fin du XVIII^e

Portrait d'une élégante au châle de cachemire assise dans un paysage boisé
 Pierre noire et estompe. Ovale.
 24 x 18,5 cm (à vue)

200/300 €

155
Attribué à Jérôme-François CHANTEREAU (1710-1757)

Étude d'un paysan assis
 Fusain sur papier filigrané.
 (pliure et petite déchirure au coin inférieur droit).
 32 x 22 cm

200/300 €

156
École XIX^e

Portrait de jeune fille à la coiffe en dentelle
 Dessin à la pierre noire à vue ovale.
 Porte une signature en bas à droite.
 Cadre en bois doré. (taches).
 20,5 x 16,5 cm (à vue)

150/250 €



157

Attribué à James TISSOT (1836-1902)

Étude d'un gentilhomme au chapeau en pied tenant un carnet dans sa main droite ou Étude d'un costume de Vaillé près Guérande, Loire inférieure

Crayon de couleur marron sur papier beige et graphite. (taches et rousseurs).

29 x 19 cm (à vue)

300/400 €



159

Louis-Jean-François LAGRENEE (1725-1805)

Étude de femme nue assise au bord de l'eau

Pierre noire, estompe et rehauts de craie blanche. Signé et daté Lagrenée fecit 1782 en bas à gauche. (déchirures restaurées)

47,5 x 41 cm

1 300/1 500 €

Peintre de Sa Majesté l'Impératrice Elisabeth de Russie et directeur de l'Académie des beaux-arts de Saint-Petersbourg puis à Paris, directeur de l'Académie de France à Rome et enfin décoré de la Légion d'honneur par Napoléon Ier un an avant sa mort en 1805, Louis Lagrenée dit l'Aîné surnommé « l'Albane français » reçut tous les honneurs qu'un peintre de sa génération pouvait espérer.

Loué pour la qualité de son enseignement, cet amoureux du classicisme bolognaise sut transmettre à ses élèves la rigueur du trait et l'exactitude des proportions. Notre dessin, probablement préparatoire à quelques scènes antiques tirées d'une Arcadie idéale, illustre une femme assise au bord de l'eau, comme interrompue dans sa réflexion par un élément venant de la droite. Le travail sur le rendu de cette musculature puissante en tous points comparable à celle d'une étude de Vénus (Saint-Petersbourg, musée de l'Ermitage, inv. OI -14668) rend compte de la dextérité de l'artiste à rendre la grâce dans chacune de ses figures, définies par un trait au contour ferme et lisible.



158

École française du XIX^e,
entourage de Jules BOILLY (1796 -1874)

Un jeune Zéphyr se balançant au-dessus de l'eau

Pierre noire. (quelques rousseurs)

20,9 x 15,6 cm

À mettre en rapport avec l'œuvre peinte de Pierre -Paul Prud'hon (1758 -1823).

200/300 €

160

École française du XIX^e, entourage de Théodore GERICAULT (1791-1824)

Ensemble d'études de têtes, figures et portrait charge d'un bourgeois dans son intérieur

23,5 x 32 cm

On y joint:

École française XVIII^e

Étude de porte avec boiseries

Plume. (piqûres et rousseurs)

33,5 x 23 cm

200/300 €



161
Charles LANDELLE (1821-1908)
Portrait d'homme au turban

Huile sur papier contrecollée sur carton, signée à l'encre en bas à gauche, datée 53 et située Tanger en bas à droite.
 23 x 18 cm

600/800 €



164
École française du XIX^e
Chasseur à cheval traversant un marécage
 Aquarelle sur traits de pierre noire. (piqûres)
 28,6 x 22,6 cm

200/300 €



162

162
Eugène DEVÉRIA (1808 -1865)
Paysanne et son âne à l'étable

Aquarelle sur traits de pierre noire sur papier filigrané. Inscription à la pierre noire en bas à gauche. Cachet à l'encre Deveria au verso.
 21,2 x 27,8 cm

200/300 €

163
Nicolas -Toussaint CHARLET (1792 -1845)
Études de costumes égyptiens

Pierre noire. Porte une inscription en haut au centre costumes égyptiens.
 (piqûres et rousseurs).
 23,5 x 24,5 cm

150/200 €

165
Gustave GUILLAUMET (1840 -1887)
Étude d'ânes et homme de dos
 Graphite sur papier. Cachet à l'encre en bas à gauche.
 (petites déchirures et pliures)
 23,4 x 37 cm

Le musée d'Orsay de Paris conserve de nombreux dessins et feuilles d'études de l'artiste

200/300 €

166
Gustave GUILLAUMET (1840 -1887)
Étude d'un campement en Tunisie
 Probablement une étude pour Le marché arabe dans la plaine de Tocria (Lille, Palais des beaux -arts, inv. P 614)
 Graphite sur papier. Cachet d'atelier en bas à droite.
 Inscription en bas au centre vers la gauche et en haut à droite 72 bis. (petites déchirures)
 23,5 x 37 cm

Le musée d'Orsay de Paris conserve de nombreux dessins et feuilles d'études de l'artiste.

200/300 €



166

167

Albert BESNARD (1849-1934)

Portrait de femme au collier dit "négligé"

Pastel, signé et daté 1900 en haut à gauche.

48,5 x 59,5 cm

1 800/2 000 €



167

168

Edouard Charles de BEAUMONT (1812-1888)

La mauvaise nouvelle

Graphite, lavis d'encre grise et rehauts de gouache blanche. Signé en bas à gauche. (quelques piqûres).

21 x 18,5 cm

200/300 €

169

Stanislas LAMI (1858-1944)

Portrait de Thérèse Brunner, belle-mère de l'artiste.

Dessin à la mine de plomb.

32,5 x 26 cm

200/300 €

170

Alfred Philippe ROLL (1846-1919)

Nu féminin de profil

Fusain et craie blanche sur papier brun.

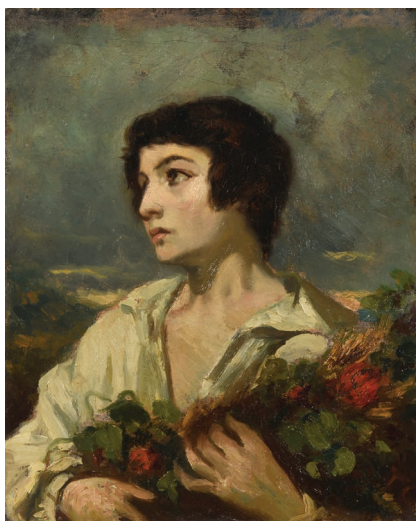
36 x 52 cm (à vue)

1 400/1 600 €



170

Elève de Léon H. Bonnat, H. Joseph Harpignies et Charles Francis Daubigny, Alfred Philippe Roll, par ses sujets reflétant l'actualité sociale et républicaine, est un adepte du naturalisme, mouvement artistique créé par Zola et Castigny. Artiste reconnu sous la Troisième République, il crée de nombreux décors. Il est avec Rodin et Puvis de Chavannes, fondateur de la Société Nationale des Beaux Arts et l'auteur de nombreuses études de femmes nues, d'où émane un charme étrange, trouble émoi de la chair.



172

171

Emile Henri BERNARD (1868-1941)

Portrait d'homme à la cigarette

Huile sur carton.

80,5 x 60,5 cm

Provenance : vente collection Faure

600/800 €

172

Attribué à Thomas COUTURE (1815 -1879)

Portrait de jeune garçon tenant un bouquet de fleurs ou

Le Retour des champs

Verso : intérieur d'atelier

Huile sur toile. Porte un monogramme T C en rouge en bas à droite (usures et restaurations).

40,6 x 32,5 cm

À rapprocher de l'œuvre de Thomas Couture *Le Retour des champs* conservée en collection particulière.

300/400 €



173
Napoléon CONSEIL (1837-1871)
Le yacht de la reine Victoria dans le port d'Alexandrie
 Aquarelle sur papier, signée et située en bas à gauche, cachet de collection en bas à droite. (petites taches).
 14 x 25 cm (à vue) 600/700 €



174
Théodore GUDIN (1802-1880)
Étude d'un navire près de la banquise et études de personnages en haut à droite
 Plume et encre brune sur traits de pierre noire.
 14,5 x 26,8 cm 300/400 €



176

176
Marc MOUCLIER (1866-1948)
Le défilé (14 juillet)
 Huile sur toile, signée en bas à gauche. (restaurations).
 59,5 x 27 cm
Provenance : Succession Charles Auguste GIRARD (1884-1968)
1 000/1 200 €

175
École française du XX^e
Étalon noir dans un paysage boisé
 Huile sur toile.
 52,5 x 62 cm 300/400 €

177
Pierre Louis Léger VAUTHIER (1845-1916)
Vue d'Athis sur Seine
 Huile sur panneau, signée et située en bas à droite.
 27 x 22,5 cm 400/500 €



179

178
École française vers 1830, entourage de Eugène ISABEY (1803 -1886)
Naufragés dans une mer agitée
 Huile sur toile contrecollée sur carton. (usures et restaurations).
 50 x 70 cm 200/300 €

179
Benjamin I VAUTIER (1829-1898)
"L'état civil"
 Huile sur toile, signée en bas à droite.
 25,5 x 37 cm 600/800 €



180

Jules BRETON (1827-1906)

Femme traînant des enfants en chariot, 1856-1857

Huile sur toile, signée en bas à droite. (rentoilage ancien, petites restaurations)

27,5 x 52 cm

Provenance :

- Emile Breton, jusqu'en 1903 (Inventaire après décès du 28 janvier 1903, n°57)
- Actuellement : collection particulière

Œuvres en rapport:

- Étude préparatoire pour *Le départ pour les champs* (voir P1857-7 du catalogue raisonné)
- Une réplique du motif central du *départ pour les champs* (P1857-8) est conservée au Joslyn Art Museum, Omaha, Nebraska, USA

Nous remercions Mesdames Annette Bourrut Lacouture, Marie-Isabelle Pinet et Agnès Penot, de nous avoir aimablement confirmé l'authenticité de ce tableau après examen de l'œuvre. Il sera inclus dans le catalogue raisonné de l'œuvre du peintre actuellement en préparation sous la référence P1857-10.

7 000/9 000 €



181

Charles-François DAUBIGNY (1817 -1878)

Étude des bords de l'Oise

Sanguine.

19,5 x 29 cm

400/600 €



182

Henri HAYDEN (1883-1970)

Paysage

Huile sur carton, signée en bas à droite. (carton gondolé, manques).

32,5 x 45,5 cm

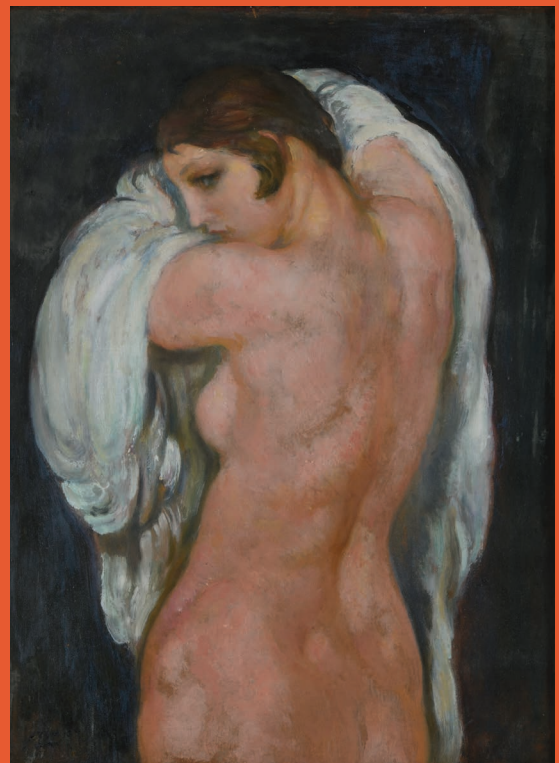
800/1 000 €



183
Francis SMITH (1881-1961)
Le fado

Gouache et pastel sur feuille de notice biographique de la Kermesse aux étoiles, signé en bas à droite.
29 x 20 cm (à vue)

1 000/1 500 €



184
École française début XXe, entourage de SOUTINE
Nue de dos

Huile sur papier, signature illisible. (très légers accidents au papier)
36,5 x 27 cm

1 000/1 500 €



185
Emilio GRAU-SALA (1911-1975)
Élegante aux rubans noirs

Aquarelle sur papier, signée en bas à gauche.
29 x 20 cm (à vue)

300/400 €



186

186
René PORTOCARRERO (1912-1985)
Fiesta

Technique mixte sur papier, signée en bas à gauche et datée "46".
 (petites déchirures).
 24,1 x 26,7 cm

600/800 €

187
Sinaida Jewgenewna SEREBRJKOWA (1884-1967)
Arbre

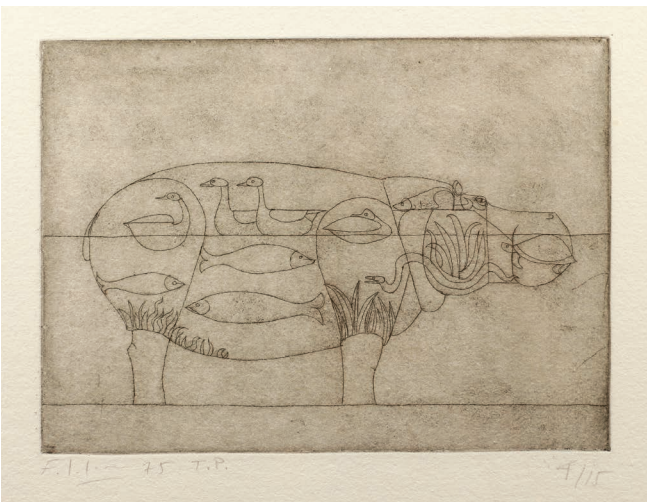
Fusain sur papier, signé au verso. (taches et petites déchirures).
 40 x 30 cm

Provenance : Succession du Professeur Xénia Muratova.

1 500/2 000 €



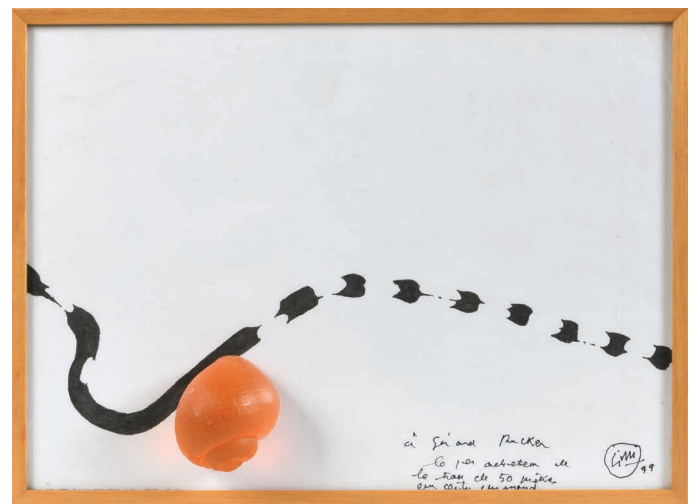
187



188
François-Xavier LALANNE (1927-2008)
Hippopotame, 1975

Gravure sur papier Signée F.Lalanne et datée 75 avec annotation T.P
 et numérotée 4/15
 32,5 x 51,5 cm (à vue)

1 500/2 000 €



189
Claude GILLI (1938-2015)
Trace d'escargot

Technique mixte, signée et datée "1999" en bas à droite et
 dédiée. Étiquette au dos.
 28,5 x 39 cm (à vue)

200/300 €



190

Attribué à Henri de TOULOUSE-LAUTREC (1864-1901)

Étude de figures à cheval (amazones), calèche et divers croquis
Crayon sur papier beige.

(un coin coupé).

22,1 x 32,8 cm

600/800 €

191

École française vers 1900,
entourage de Henri de TOULOUSE-LAUTREC
(1864-1901)

Étude d'une femme de dos au chapeau fleuri
(modèle identifié comme Madame Lucy)

Gouache sur carton. (quelques taches et piqûres).

51 x 41 cm

Cette grande gouache est une reprise de l'œuvre de
Henri de Toulouse-Lautrec (1864-1901) conservée
à Paris, musée d'Orsay (inv. RF 1937 39).

600/800 €

192

Claudia BRET-CHARBONNIER (1863-1951)

Massif d'iris

Huile sur toile signée en bas à droite.

155,5 x 115,5 cm

Partie d'étiquette au dos Salon des femmes peintres
et sculpteurs.

Important cadre en bois et stuc doré de style Louis XV.

12 000/15 000 €





193

Roger MÜHL (1929-2008)

Cypres en Provence

Huile sur toile, signée en bas à droite.

150 x 160 cm

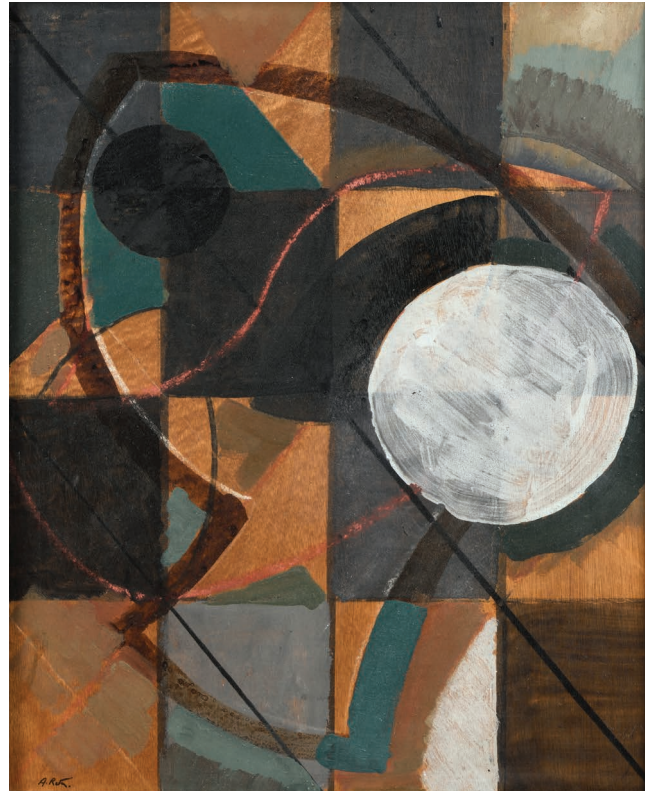
Cadre américain.

8 000/10 000 €

Figurera au catalogue raisonné de l'artiste en cours de préparation par Monsieur Patrice Mühl.



194
Nadia CHODASIEWICZ-LEGER (1904-1982)
Composition suprématisse
 Crayon et gouache sur papier, signée en bas à droite.
 (petits manques et taches)
 64 x 49 cm (à vue). 1 500/2 000 €



195
Alfred RETH (1884-1966)
Abstraction
 Huile sur panneau, cachet d'atelier en bas à gauche.
 Deux références au dos: R.113 et n°76
 62 x 51 cm
Provenance : Atelier de l'artiste.
 Un certificat de Mme Aline Boutin, ayant-droit de l'artiste, pourra être établi à la charge de l'acquéreur. 1 000/1 500 €

Nadia LEGER, née Nadia CHODASIEWICZ en 1904 à Ossetishchi, est une peintre d'origine biélorusse.

Après avoir terminé sa formation à l'Ecole des Beaux-arts de Varsovie, elle s'installe à Paris en 1925 avec son premier époux, le peintre polonais Stanislaw GRABOWSKI et s'inscrit à l'Académie moderne, dirigée par Fernand LEGER et Amédée OZENFANT. Deux ans plus tard, elle divorce et débute sa relation avec Fernand LEGER.

Très engagée politiquement, Nadia adhère au Parti Communiste Français en 1933 pour qui elle réalise un grand nombre d'œuvres. Pendant la Seconde Guerre mondiale, tandis que Fernand LEGER s'exile aux Etats-Unis, elle entre dans la Résistance.

Elle épouse Fernand LEGER en 1952, année de sa première exposition personnelle à la galerie Bernheim-Jeune. Muse de Fernand LEGER, elle voue, à sa disparition, le reste de sa vie à conserver, promouvoir et valoriser les œuvres de ce dernier en fondant le Musée Fernand LEGER à Biot et la Ferme-Musée Fernand LEGER dans la maison familiale du peintre à Lisores.

Du suprématisme au réalisme socialiste en passant par le cubisme, son style et ses inspirations évoluent au fil de ses rencontres (KANDINSKY, MONDRIAN, ARP, PICASSO, CHAGALL...) et des grands courants du XX^e siècle.

Artiste longtemps restée dans l'ombre de son époux, cette peintre fascinante séduit aujourd'hui le monde de l'art.



196
Alfred RETH (1884-1966).
Composition abstraite
 Technique mixte sur panneau, signée en bas au centre et datée 57.
 46 x 65,5 cm
 Un certificat de Mme Aline Boutin, ayant-droit de l'artiste, pourra être établi à la charge de l'acquéreur. 800/1 200 €



197
Gérard SCHNEIDER (1896-1986)

Composition

Acrylique sur papier fond jaune, signée en bas à droite et datée 74.
73,5 x 106 cm (à vue)

Provenance : Collection particulière.

6 000/8 000 €

Ladislav KIJNO (1921-2012)



198

Ladislav KIJNO (1921-2012)

Composition

Technique mixte sur papier froissé, signée en bas à droite.
83 x 61 cm

Provenance directe auprès de l'artiste.

1 000/1 500 €



199

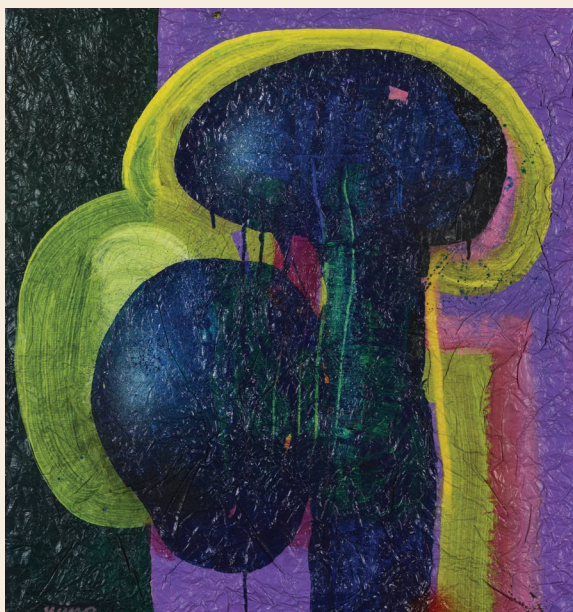
Ladislav KIJNO (1921-2012)

Composition

Technique mixte sur papier froissé, signée en bas à gauche.
68 x 52 cm (à vue)

Provenance directe auprès de l'artiste.

1 000/1 200 €



200

Ladislav KIJNO (1921-2012)

Composition

Technique mixte sur papier froissé, signée en bas à gauche.
72 x 68 cm (à vue)

Provenance directe auprès de l'artiste.

1 200/1 500 €



201

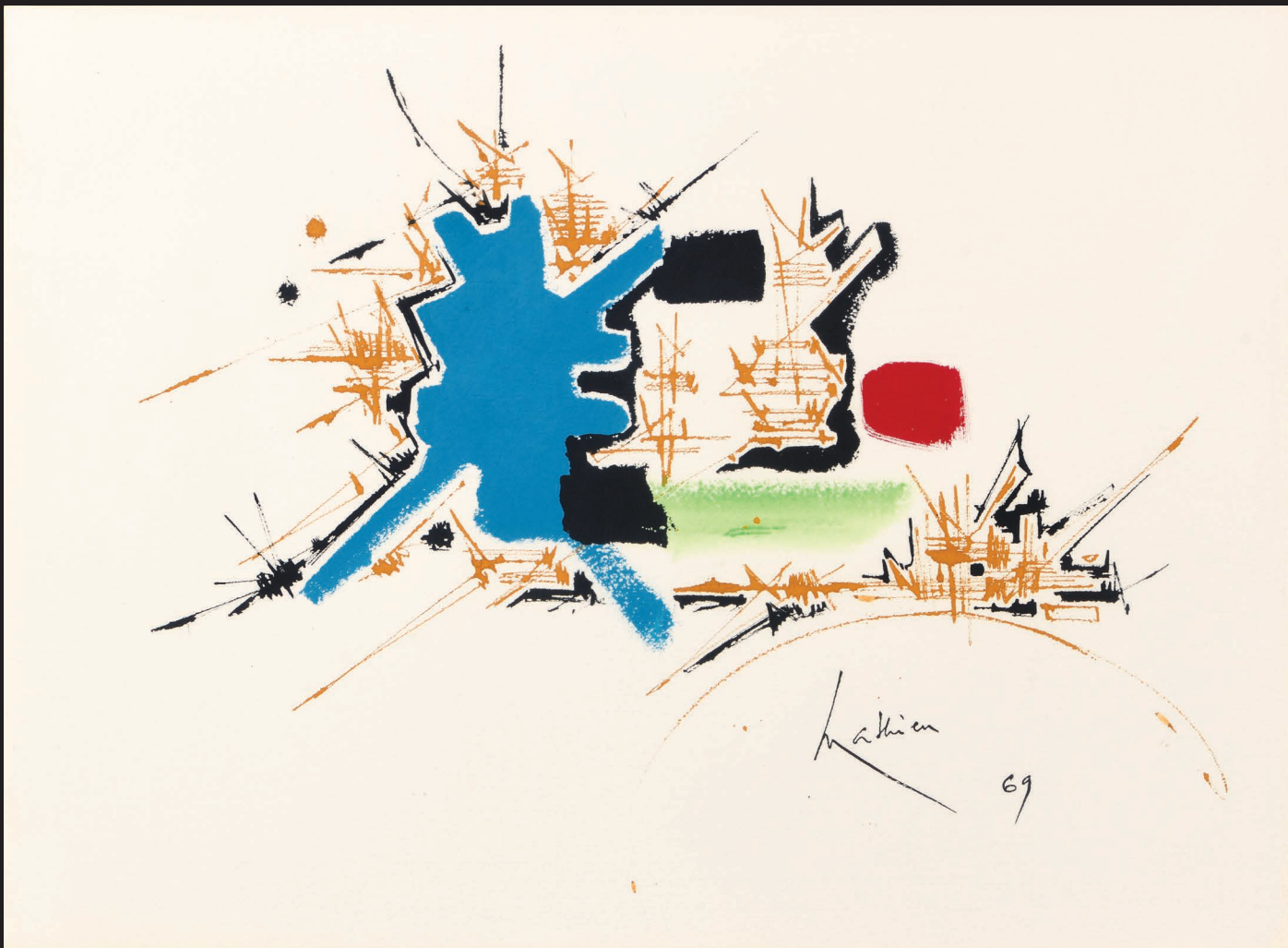
Ladislav KIJNO (1921-2012)

Composition

Technique mixte sur papier, signée en bas à droite.
63 x 48 cm (à vue)

Provenance directe auprès de l'artiste.

800/1 000 €



202

Georges MATHIEU (1921-2012)

Composition

Technique mixte sur papier, signée en bas à droite et datée 69.

53 x 73 cm à vue

Provenance : Collection particulière.

8 000/12 000 €

Dora MAAR (1907-1997)



203

Dora MAAR (1907-1997)

Composition abstraite dans les tons bleus

Huile sur papier, cachet de la vente de l'atelier de 1998 en bas à droite, monogrammée au dos.

21 x 27 cm

500/600 €



206

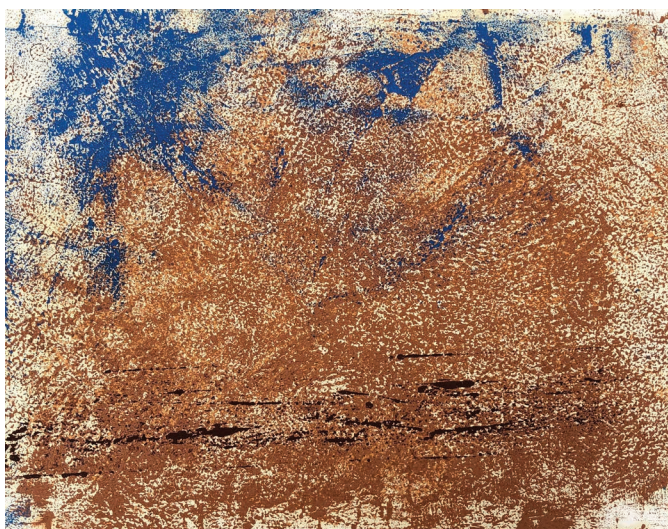
Dora MAAR (1907-1997)

Composition abstraite

Huile sur papier, recto verso, monogrammée et cachet de la vente de l'atelier de 1998 en haut à droite.

21 x 27 cm

500/600 €



204

Dora MAAR (1907-1997)

Composition abstraite dans les tons ocres et bleus

Huile sur papier, monogrammée et cachet de la vente de l'atelier de 1998 au dos.

21 x 27 cm

500/600 €



207

Dora MAAR (1907-1997)

Composition abstraite dans les tons verts et ocres

Huile sur papier, cachet de la vente de l'atelier de 1998 en bas à droite, monogrammée au dos.

21 x 27 cm

500/600 €

205

Dora MAAR (1907-1997)

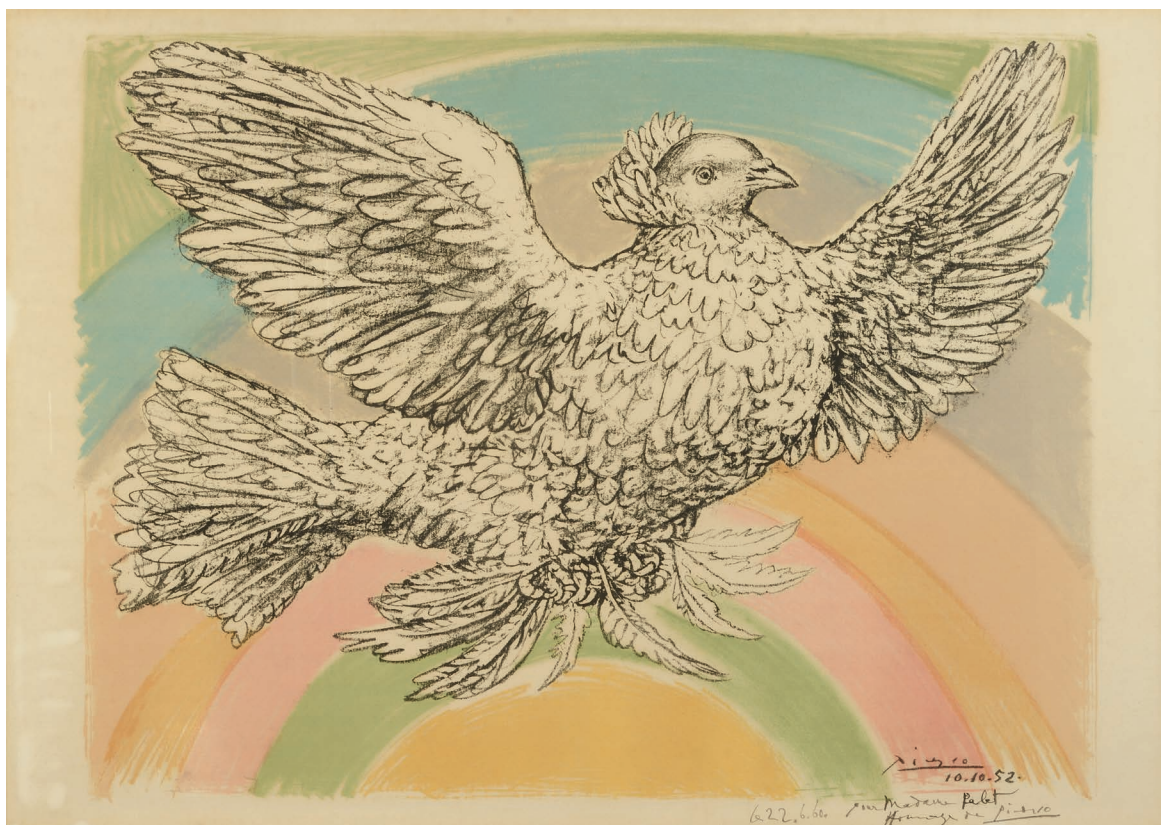
Colline de Ménerbes

Encre et aquarelle sur papier, cachet de la vente de l'atelier de 1998 en bas à droite, monogrammée au dos.

24 x 32 cm

400/500 €

Pablo PICASSO (1881-1973)



208

Pablo PICASSO (1881-1973)

Colombe volant, à l'arc en ciel. 1952

Lithographie en couleurs sur vélin d'Arches. Epreuve signée et dédiée en bas à Mme Palet (fondatrice du Cours Maintenon à Cannes).

Légèrement jaunie avec petite trace sur les marges. Les marges non visibles et maintenues par un passe-partout.

Décoloration blanche sur le bord gauche du feuillet. Cadre.

(Bloch 1356, Mourlot 214)

Sujet : 49,5 x 64,5 cm. Dimension à vue : 55 x 75cm.

Cadre : 73 x 93 cm

4 000/5 000 €

Expert : Sylvie COLLIGNON

45, rue Sainte-Anne - 75001 Paris

06 11 11 79 00 - collignonsylvie@cegetel.net

209

Pablo PICASSO (1881-1973), d'après

Arlequin

Impression en couleurs sur vélin. Epreuve dédiée et signée.

Légèrement jaunie, bords tendus par une bande et repliés au verso sur les bords à droite et à gauche, deux taches d'encre. Cadre.

Sujet : 52 x 40cm. A vue : 75 x 69,5cm. Cadre : 84 x 70 cm

800/1 000 €

Expert : Sylvie COLLIGNON





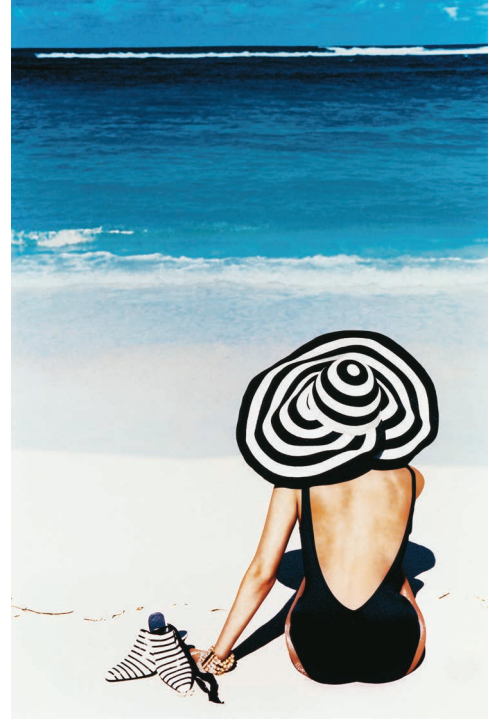
210

Jean-Daniel LORIEUX (né en 1937)

Li Sellgren, Fashion by Paco Rabanne, L'Officiel, 1970
Photographie. Tirage argentique sur papier baryté semi-brillant.
Signé.

60 x 90 cm

2 000/4 000 €



211

Jean-Daniel LORIEUX (né en 1937)

Katherina, Fashion by Christian Dior, French Vogue, Ile Maurice, 1996
Photographie. Tirage argentique sur papier baryté semi-brillant.
Signé.

60 x 90 cm

2 000/4 000 €



212

Erwin BLUMENFELD (1897-1969)

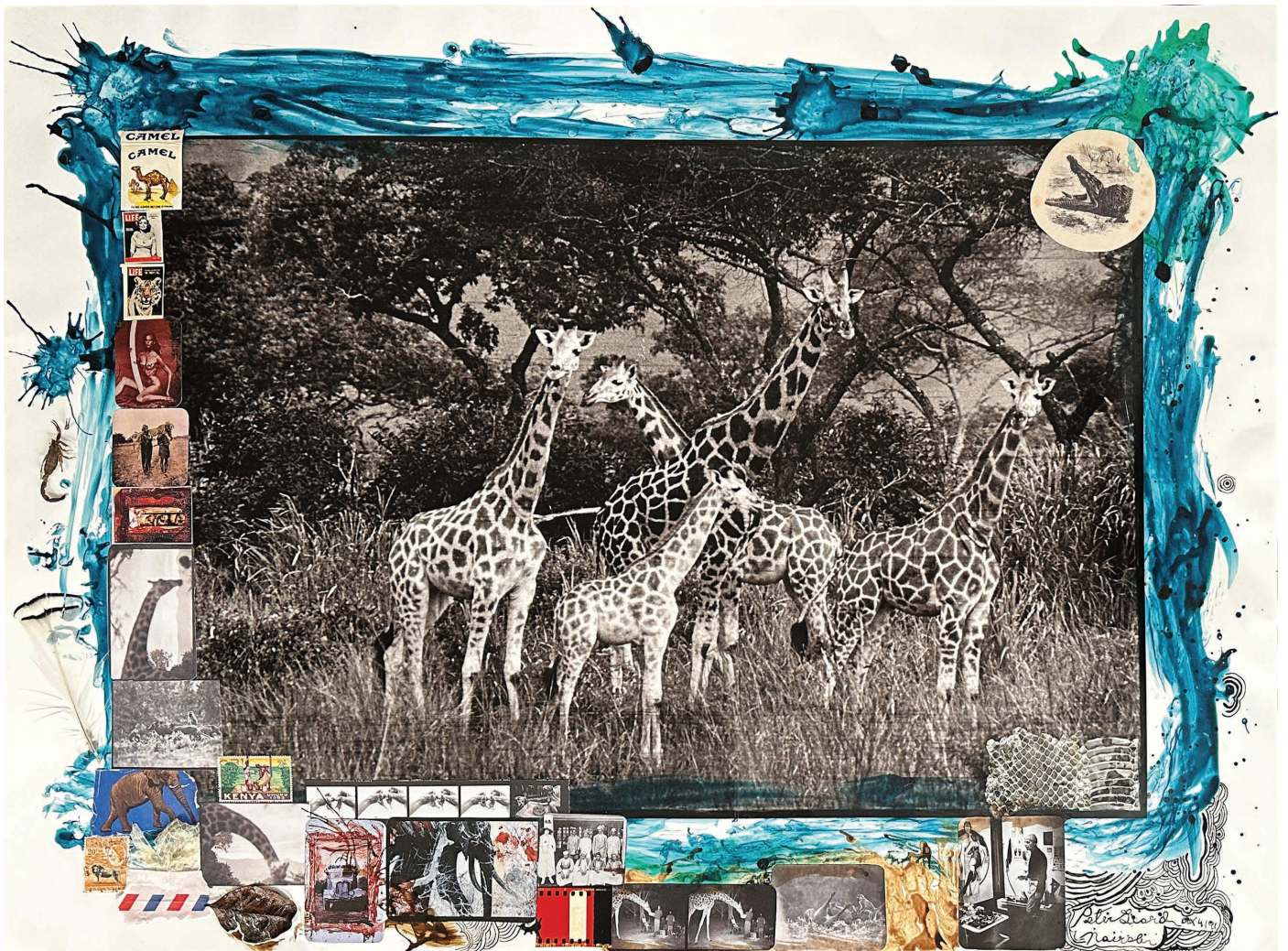
Nu couché, 1945

Impression jet d'encre couleur postérieure réalisée sous contrôle de la famille du photographe, montée sur aluminium, encadrée.

105,5 x 148,5 cm (à vue)

Provenance : Vente Pierre Bergé, Bruxelles, 16/06/2010.

1 000/1 500 €



213

Peter BEARD (1938-2020)

Rothschild's Giraffes from the Uganda Line, 1966-1997.

Tirage argentique 1997 rehaussé à la peinture bleue et dessins à l'encre, signé "Peter Beard Box 4191 Nairobi" sur l'image avec collages de tirages photographiques, timbre, paquet d'allumettes Camel, sang animalier, plume et collages de techniques mixtes dans la marge, tampon "© Peter Beard c/ The Time is Always Now Inc." au dos. Encadré. Marques de manipulation et pliure (4 cm).

55 x 77 cm ; cadre : 60 x 80 cm

Provenance : acquis auprès de l'artiste par Mr Fabio Fasolini, Milan.

Exposition : "Peter Beard Oltre la fine del Mondo", Palazzo Reale-Sala delle Cariatidi, Milan, 1997.

80 000/100 000 €

ARCHÉOLOGIE



214

Lot de deux oushebti anépigraphes dont un porte la barbe postiche et l'autre un flagellum. Faience verte recollée et faience bleue. L'un a les pieds manquants.

Égypte, Basse Époque, v. 664-332 avant J.-C.

Ht : 4,2 cm et 7 cm

200/300 €

219

Lot comprenant deux oushebti portant les instruments aratoires en relief et la barbe postiche. L'un est inscrit sur une colonne ventrale. Faience verte. Petits chocs.

Égypte, Basse Époque, v. 664-332 avant J.-C.

Ht : 10,3 cm et 10,8 cm

400/600 €

215

Oushebti portant les instruments aratoires peints et une perruque peinte en noir. Il est inscrit sur une colonne ventrale et sur trois lignes horizontales de hiéroglyphes.

Faience bleu turquoise et noire. Petits chocs.

Égypte, Nouvel Empire, période ramesside, v. 1296-1069 avant J.-C.

Ht : 13,5 cm

800/1 200 €

220

Lot de deux oushebti portant les instruments aratoires en relief et la barbe postiche. Ils sont inscrits sur une colonne ventrale et pour l'un deux également sur une colonne dorsale. Faience verdâtre déglacurée. Petits chocs.

Égypte, Basse Époque, v. 664-332 avant J.-C.

Ht : 9,3 cm et 11 cm

500/700 €

216

Oushebti portant les instruments aratoires en relief et la barbe postiche. Il est inscrit sur dix lignes de hiéroglyphes.

Faience verdâtre déglacurée.

Égypte, Basse-Époque, v. 664-332 avant J.-C.

Ht : 13,4 cm

200/300 €

221

Oushebti portant les instruments aratoires en relief, la barbe postiche tressée et la perruque tripartite striée. Faience verdâtre. Usures et petits chocs.

Égypte, Basse Époque, v. 664-332 avant J.-C.

Ht : 15 cm

400/600 €

217

Oushebti portant les instruments aratoires en relief et la barbe postiche. Il est inscrit en « T ». Faience verte.

Égypte, Basse Époque, v. 664-332 avant J.-C.

Ht : 11,7 cm

300/500 €

222

Oushebti contremaitre portant seulement une herminette. Il est coiffé d'une perruque courte et est inscrit sur une colonne ventrale de hiéroglyphes. Faience beige.

Égypte, période libyenne, XXIII^e dynastie, VIII^e-VII^e siècles avant J.-C.

Ht : 15 cm

1 500/2 000 €

218

Paire de petits bracelets ouverts terminés par un crochet. La tige à section circulaire est finement gravée de lignes parallèles. Bronze à patine verte. Un bracelet aux extrémités manquantes.

Europe, Âge du fer I.

Diam : 6 cm environ

100/150 €

223

Fine amulette représentant Thot sous la forme d'un Ibis anthropomorphe, vêtu d'un pagne court. Faience verte.

Égypte, période saïte, v. 664-525 avant J.-C.

Ht : 3,5 cm

200/300 €

224

Lécythe à figures noires représentant un quadriga conduit par une femme. Terre cuite orange à vernis noir et rehauts blancs. Pieds recollés. Col et lèvre restaurés. Petits chocs. Attique, entre 500 et 480 avant J.-C.
Ht : 15 cm

300/400 €

225

Lécythe à fond blanc à décor de quatre palmettes sur l'épaule et d'une femme marchant à droite, la tête tournée. Elle est vêtue d'un chiton et d'un himation ainsi que d'un sakkos. Terre cuite orange à vernis noir. Pied recollé. Usure. Restaurations à la lèvre et à l'anse. Petits repeints. Atelier attique, vers 460 avant J.-C.
Ht : 24 cm

1 000/1 200 €

226

Lécythe à vernis noir à décor de languettes sur l'épaule. Terre cuite beige. Usure. Atelier attique, début du V^e siècle avant J.-C.
Ht : 18 cm

500/700 €

227

Amphorique à fond pointu, ornée de figures rouges représentant Zeus ou Dionysos assis, tenant un éphèbe qui lui tend un canthare. Au revers est représentée une Amazone. Sous les anses et sur l'épaule, des frises de palmettes sont peintes. Terre cuite orange à vernis noir. Petites restaurations à l'épaule. XIX^e siècle. Pièce d'inspiration grecque antique.
Ht : 24 cm

800/1 000 €

228

Lécythe à figures noires à décor de languettes sur l'épaule et d'une bande de méandres, zigzags, lignes quadrillées et palmettes. Terre cuite orange. Usure. Grèce, Attique, 1^{er} tiers du V^e siècle avant J.-C.
Ht : 19,4 cm

300/500 €

229

Lécythe à vernis noir orné d'une frise de cinq palmettes sur l'épaule et de méandres. Terre cuite orange. Col recollé. Coups de feu. Grèce attique. Vers 470/460 avant J.-C.
Ht : 26 cm

1 000/1 200 €

230

Aryballe à décor d'ibex entouré de points, rosettes et cercles pointés. Terre cuite beige à vernis noir. Petits repeints. Grèce, Corinthien récent, v. 570-500 avant J.-C.
Ht : 5,8 cm

100/200 €

231

Alabastre piriforme à décor de bandes rouges encadrant des figurines zoomorphes stylisées (chiens ?). Terre cuite beige à vernis brun. Grande Grèce, Art italo-corinthien, VII^e siècle avant J.-C.
Ht : 9 cm

100/150 €

232

Figurine d'Isis allaitant Horus. Bronze à patine vert sombre croûteuse. Un bras est recollé. Manques visibles. Égypte, Basse-Époque, v. 664-332 avant J.-C.
Ht : 6,8 cm

200/300 €

233

Pointe de lance à douille. Bronze à patine verte lisse. Épointée. Italie du Sud. Âge du Bronze Final / Début Âge du Fer.
Ht : 12,3 cm

100/200 €



234

Statuette de Ptah Osiris momiforme portant une longue perruque tripartite. Bois, extrémités des pieds recollées. Base manquante. Petits chocs et fissures.
Égypte, Basse Époque, 664-332 avant J.-C.
Ht : 44 cm

1 200/1 500 €

235

Coupe à figures noires présentant d'une manière très stylisée un homme assis tenant un rhyton, derrière, une femme debout tendant une couronne. Deux palmettes encadrent la scène. Terre cuite orange à vernis noir.
Attique, début du V^e siècle avant J.-C.
Ht : 7,8 cm

200/300 €

236

Kyathos à haut col orné de bandes de losanges, zigzags, étoiles et diabolos. Terre cuite rose.
Attique, période géométrique, VIII^e siècle avant J.-C.
Ht : 15 cm

400/500 €

237

Coupe à figures noires à bandeau orné de six palmettes. Terre cuite orange à vernis noir et rehauts blancs.
Attique, début du V^e siècle avant J.-C.
Ht : 9,5 cm

300/500 €

238

Skyphos orné de bandes et d'une frise de zigzags. Terre cuite beige à vernis brun.
Atelier corinthien, VII^e siècle avant J.-C.
Ht : 5 cm

50/100 €

239

Guttus à haut piédouche, panse striée et bec vertical. Il est orné d'une tête de trois quarts gauche représentant Hercule, en bas relief.
Grande Grèce, Campanie, IV^e siècle avant J.-C.
Ht : 16 cm

300/500 €

240

Cachet assyrien de forme cylindrique à décor d'une scène d'offrande.
Ht : 3,5 cm
On joint le moulage du cachet.

200/300 €

241

Lampe à huile à bec à volute au médaillon représentant une colombe tenant un rameau.
Terre cuite beige.
Art romain, II^e siècle.
Lg : 10,7 cm

80/120 €

242

Fiole à panse globulaire écrasée et col vertical. Verre translucide légèrement irisé. Orient, période islamique.
Ht : 6 cm

50/80 €

243

Jarre hémisphérique à fond plat. Terre cuite ocre. Recollée et restaurée. Art romain, I^{er}/II^e siècles.
Ht : 12,5 cm

100/150 €

244

Cachet tronconique à facettes, gravé d'un orant stylisé devant un autel où sont placés les autels de Marduk et Nabu. Calcédoine. Petit éclat.
Orient, Période néo-babylonienne, v. 626-539 avant J.-C.
Ht : 2,8 cm

200/300 €

245

Lot de deux coupelles dont une à marli convexe et petit piédouche et l'autre à pied annulaire.
Terre cuite à vernis noir. Petits chocs pour la première et étiquette du XIX^e indiquant « 312 ».
Campanie, IV^e siècle avant J.-C. et Attique, V^e siècle avant J.-C.
Diam. : 10,5 cm et 9 cm

150/200 €

246

Guttus à panse côtelée et bec verseur oblique. Terre cuite beige à vernis noir.
Grande Grèce, Campanie, IV^e siècle avant J.-C.
Ht : 7 cm

200/300 €

247

Lot de deux lampes à huile dont une à bec à gouttière et une à bec rond à trait droit, au médaillon orné d'un canthare.
Terre cuite beige et rose.
Marque de potier pour la seconde « MNOVIUST ».
Art romain, III^e siècle.
Lg : 9,3 cm et 9,5 cm

100/200 €

248

Paire de boucles d'oreille à tige en partie torsadée et motif d'umbo circulaire soudé à la tige, deux pampilles y sont retenues.
Or jaune, perle tubulaire en verre (?) rapportée par la suite.
Art romain, III^e siècle.
Ht totale : 2,8 cm

300/400 €

249

Vase globulaire à anse funiculaire. Terre cuite noire lustrée, à l'imitation de la diorite.
Petit choc à la panse. Une anse recollée.
Égypte, période thinite, v. 3200-2780 avant J.-C.
Ht : 5 cm

300/400 €



250

Lampe à huile à bec rond et trait droit représentant Apollon à demi-nu tenant un arc. Terre cuite ocre. Marque de potier « FRONIM ». Art romain, III^e siècle.
Lg : 10,4 cm

80/120 €

251

Lampe à huile à bec rond au médaillon orné d'un canthare d'où sort des pampres de vigne. Terre cuite beige. Art romain, III^e siècle.
Lg : 10,8 cm

100/150 €

252

Lot comprenant six cuillers à cosmétiques, une agrafe de cape et un bouton en forme de pelta. Bronze et argent. Art romain, du II^e au VI^e siècles.
Lg : 14,3 cm

200/300 €

253

Lot de deux têtes, dont une féminine coiffée d'une épaisse couronne végétale, et une d'Harpocrate couronné du Pschent. Terre cuite ocre. Égypte, période romaine.
Ht : 3,7 cm et 6,5 cm

50/100 €

254

Tête d'un grotesque coiffé d'un bonnet pointu. Il porte une barbe tripartite peinte en rouge. Terre cuite beige. Orient ? Période hellénistique ou romaine.
Ht : 8 cm

100/150 €

255

Lot comprenant une tête de bélier et une tête de sanglier. Terre cuite orange. Période romaine.
Ht : 4,5 cm et 9 cm

200/300 €

256

Amulette représentant un œil oudjat. Faïence verte. Petit éclat. Égypte, période ptolémaïque, v. 332-32 avant J.-C.
Lg : 3 cm

150/250 €

257

Fiole à cosmétiques à panse tronconique à fond plat et lèvres en bourrelet. Albâtre rubané. Égypte, Moyen Empire, v. 2033-1786 avant J.-C.
Ht : 11 cm

300/400 €

258

Lot comprenant un œil oudjat et une amulette en forme de lion couché. Y est joint un bélier couché. Faïence verte. Incomplètes. Égypte, période ptolémaïque, v. 332-32 avant J.-C.
Lg : 2,6 cm - 2,3 cm - 5,3 cm

300/400 €

259

Lampe à huile à bec rond au médaillon représentant Hélios étreignant Sérapis. Terre cuite ocre. Art romain, III^e siècle.
Lg : 9 cm

80/100 €

260

Lampe à huile à bec rond et trait droit, au médaillon représentant une femme nue couchée. Terre cuite beige. Marque d'atelier « IVNORAC ». Art romain, III^e siècle.
Lg : 10,7 cm

80/120 €

261

Guttus à godrons, avec son couvercle. Terre cuite à vernis noir. Grande Grèce, Campanie, IV^e siècle avant J.-C. Deux étiquettes indiquant « 56 » et « Castel Campanil 1837 »
Ht : 5,5 cm

300/500 €

262

Figurine d'oiseau stylisé posé sur un piédouche. Terre cuite beige orangé. Piédouche et extrémité d'une des ailes recollés. Béotie, VI^e-V^e siècle avant J.-C.
Ht : 8,5 cm

200/300 €

263

Lécythe aryballisque à décor de palmettes estampées sur l'épaule. Terre cuite beige à vernis noir. Grande Grèce, Campanie, IV^e siècle avant J.-C.
Ht : 7,8 cm

200/300 €

264

Statuette d'Osiris portant la couronne Atef. Bronze à patine noire. Égypte, Basse Époque, v. 664-332 avant J.-C.
Ht : 16,5 cm

1 000/1 200 €



264

ORIENT & EXTRÊME-ORIENT



265

265

Poignard Khanjar en néphrite verte sculptée en forme de tête d'éléphant ornée de tiges florales serties dans des filets dorés. Lame en acier à double tranchant. Mitre ornée d'un écoinçon polylobé incisé d'une fleur épanouie dans un entourage de rinceaux.

Inde.

Lg : 35 cm

600/800 €



266

266

Poignard Khanjar en cristal de roche sculpté d'une tête de caprin incrustée d'émaux de couleur à décor floral serties dans des filets dorés. Belle lame damasquinée or.

Inde.

Lg : 28,5 cm

500/600 €



267

267

Dague Khanjar en jade néphrite sculptée d'une tête de bouquetin ornée de tiges florales en incrustation de cabochons émaillés serties par des filets dorés. Lame courbe damassée. Talon incisé à l'or en koftgari à décor de palmettes et rinceaux.

Inde.

Lg : 36,5 cm

600/800 €



268

268

Poignard ottoman composé de deux plaquettes en agate jaspée, incrustées de cabochons fixés sur une monture en acier damasquiné or décoré de palmettes et de rinceaux. Garde à quillons entièrement ciselée ornée de croisillons, portant d'un côté une tughra, monogramme des sultans ottomans; et de l'autre des armoiries ottomanes comprenant des flèches, des haches et alems, un cor symbolisant l'avant-guerre et le mehteran. Lame courbe sinusoïdale à double tranchant damassée dotée d'une arête centrale (légèrement oxydée). Empire ottoman.

Lg : 40 cm

800/1 000 €



269

269

Dague en quartz rose sculpté d'une tête de cheval aux yeux et licol émaillés, poignée ornée d'un décor floral stylisé en incrustation de cabochons serties dans des filets dorés des deux côtés.

Lame droite en acier portant une marque qing incisée à l'or.

Probablement un travail indien pour la Chine.

Lg : 40 cm

400/500 €



271

271

Dague Khanjar de style Moghol en jade néphrite vert céladon sculpté et ciselé de fleurs et branchages. Talon orné d'un médaillon polylobé à décor festonné damasquiné or. Lame courbe en acier damassé, dotée d'une arête centrale et d'une pointe renforcée.

Région du Mewar, Inde, XIX^e.

Lg : 38 cm

700/800 €

270

Sebille de derviche persane dit Kashkul XVIII^e, en forme de navicelle en cuivre, anciennement étamé, reposant sur un piédouche polylobé, la paroi ciselée de palmettes et arabesques. Sur le bord supérieur, un large bandeau soulignant la lèvre est inscrit de calligraphies en nasta'liq portant des noms d'Imams et de Prophètes Hussein et Ali (usures) Qajar.

Ht : 10 cm - Larg : 31 cm

100/200 €



272

272

Amulette islamique indo-persane en jade néphrite vert céladon en forme de feuille stylisée ornée en son centre d'une plaque finement ciselée de calligraphies faisant référence à laylat al-Qadr "la nuit d'al Qadr est consacrée à la nuit du destin" verset du Coran. Le pendentif est retenu par une cordelette composée de fils dorés tressés terminée par des petites perles en pampilles.

Ht : 6 cm - Larg : 9 cm

250/300 €



275

275

Bazuband, pièce d'armure, monté en pendentif, de forme octogonale en jade néphrite céladon entouré de cabochons émaillés et turquoises. Il est incrusté au centre d'une plaque en cornaline gravée de versets coraniques en nasta'liq faisant référence à une prière, encadrée par un bandeau en aventurine cerclé de filets damasquinés. Le dos est finement ciselé d'un décor de feuillages et lotus. Cordelette en tresse rouge.

Ht : 6 cm - Lg : 9 cm

500/600 €



273

276

Bague d'archer de style Moghol en jade néphrite blanc à décor de tiges florales et d'une fleur épanouie à six pétales en incrustation de turquoise et de cabochons façon rubis et émeraude cerclés de filets dorés. Région du Rajasthan, Inde.

Lg : 5 cm

300/400 €

277

Petite coupe ronde sur talon en cristal de roche, la paroi ornée d'un feston de tiges florales en incrustation de cabochons émaillés rouge rubis et vert émeraude sertis dans des filets dorés. Inde. (infime éclat au talon).

Ht : 4 cm - Diam : 10 cm

300/400 €

278

Cuiller de style Moghol, manche en jade néphrite céladon gravé de cannelures se terminant par un paon aux yeux émaillés rubis. Cuilleron en jade néphrite épinard sculpté en forme d'une feuille de Banian (considéré comme un arbre sacré) souligné d'un anneau émaillé couleur rubis serti dans des filets dorés.

Inde du nord.

Lg : 21,5 cm

250/300 €

273

Base de hookah ou narguilé de style Moghol à panse globulaire en néphrite blanc nuageux orné d'un décor tapissant de bourgeons en incrustation de cabochons émaillés couleur rubis cerclés par des filets dorés. Lucknow, Inde.

Ht : 18 cm

500/600 €

274

Sceau islamique, daté de 1863 (1279 Hijri calendar) en agate sommé d'un cabochon couleur corail, matrice gravée en nasta'liq au nom de Abelband Rasikh, émissaire du gouvernorat anglais représentant du nawab, Raja Swaroop Singh Jind, Prince de l'état de Jind du Phulkian royaume du Punjab qui régna de 1834 à 1864. Inde.

Ht : 10,5 cm

400/500 €

279

Presse-papier indo-persan en racine de rubis (composite) de forme rectangulaire facetté. Le dessus orné d'une calligraphie gravée à l'or "Allah mon seigneur, j'ai besoin de tout le bien que vous m'accordez".

4,5 x 8 x 6,5 cm

500/600 €



274



279



280

280
CHINE

Plaque de ruyi en jade blanc de forme arrondie, à décor central du caractère du double Bonheur, xi, finement sculpté en haut relief, surmonté d'une chauve souris, et deux swastika sous l'ombrelle enrubannée, flanqué d'un côté d'une tige de fleur et de l'autre, de la bannière de la victoire; la partie inférieure ornée de deux poissons chats (nian nian) en miroir reliés par leurs queues nouées. (infimes égrenures mineures en bordure).

13,9 x 14,4 cm

Le double caractère xi symbolise le double Bonheur et incarne un souhait de bon augure lors d'un mariage. Les deux poissons chats entrelacés se prononcent "nian nian", homophone de année après année, symbole de fidélité conjugale et d'unité.

2 000/3 000 €



281

281
CHINE, vers 1900

Pendentif en néphrite rouille légèrement céladon, en forme de double carpes sortant des eaux accolées face à face, un ruyi les séparant. (quelques petites anciennes égrenures).

Ht : 5,6 cm

200/300 €



282

282
CHINE XVIII^e-XIX^e

Pendentif en néphrite rouille, sculpté et ajouré d'un loir parmi les raisins. Bon état général.

Lg : 5, 2 cm

300/400 €

283

Gobelet à ablutions de style ottoman en cristal de roche, orné de palmettes et de rinceaux, d'inscriptions gravées en Thuluth, de sourates et de formules votives tirées du Coran. On retrouve ce style de calligraphies dans des registres monumentaux au dessus de la fontaine du Sultan Ahmed III sur les rives du Bosphore à Üsküdar. Istanbul, Turquie. (traces de veinage)

Ht : 11,5 cm

400/500 €



283

284

COREE - Période CHOSEON (1392 - 1897), XVIII^e-XIX^e

Grand vase de forme maebyeong en porcelaine à décor en bleu sous couverte de rinceaux de fleurs et frise de nuées. (fêlures de cuisson au pied, fêlure au col, col meulé)

Ht : 38,9 cm

1 500/2 000 €



284



285

285

VIETNAM - Tanhoa, XV^e

Petite jarre balustre en porcelaine à décor en bleu sous couverte de frise de poissons, panneaux de lotus et frise d'enroulements. (sautes de couverte, col restauré, fêlure au pied).

Ht : 19 cm

Provenance : Etiquette A.A. Pouyanne n°Y16

Collection Albert Pouyanne, deuxième vente, Ader, 2-3 février 1934, lot 142

1 000/1 200 €

286

CHINE, Epoque Tongzhi (1861-1875)

Pot couvert en porcelaine blanche à décor émaillé polychrome d'immortels taoistes parmi les nuages et sous les pins.

Au revers, la marque en rouge de fer à six caractères de Tongzhi.

(bon état général, usure d'émaux)

Ht : 21 cm (à vue)

150/200 €

287

CHINE, XIX^e

Trois panneaux en bois sculpté et ajouré peint en rouge et laqué or, à décor de phénix en vol parmi des branches feuillagées de fleurs épanouies. (gerces naturelles).

Ht : de 58 à 64 cm

150/200 €



290

290

CHINE, vers 1900 de style Ming

Statuette de Guanyin en bois sculpté à traces de polychromie, assise sur un tas de feuilles en rajalinasana, la main droite posée sur son genoux replié, tenant un mala, la robe monastique drapée tombant le long du corps, le visage serein, le regard vers le bas, la coiffe finement ciselée relevée en chignon à l'aide d'un petit ruyi, deux mèches de chaque côté des épaules.

(un petit pan de la robe recollé).

Ht : 14 cm

1 200/1 500 €

291

TIBET ou NEPAL XIX^e-XX^e

Pot à Tsampa, farine d'orge grillée, en cuivre martelé et laiton repoussé, la prise du couvercle formant bouton de lotus, deux anses flanquées de chaque côté (anciennement pour faire passer une lanière de cuir), deux anneaux mobiles de chaque côté. (quelques petits enfoncements).

Ht : 33 cm

100/200 €

292

CHINE, XX^e

Flacon tabatière en agate caramel à décor en relief de fleurs et d'une chauve-souris dans la veine rouille.

Ht : 6,1 cm

80/120 €



288

288

TIBET, début XX^e

Pendentif "Gau" en forme de mandala, en métal filigrané et incrustations de cabochons turquoises, cordon en métal. (petit manque d'incrustation au fermoir).

Dim. pendentif : 8 x 8 cm

150/200 €

289

VIETNAM, vers 1900

Important brûle-parfum couvert tripode sur sa base, les deux anses en forme de têtes de dragons stylisées, la prise du couvercle formant tigre assis tournant la tête vers l'arrière, le couvercle ajouré de gueules de tigre, la panse à décor en relief de chauve-souris, le tout reposant sur trois pieds balustres à têtes de chimères.

Ht. totale : 43,5 cm

400/600 €



293

293

CHINE, XIX^e

Grand aquarium en porcelaine émaillée polychrome dans le style de la famille rose à décor de guerriers dans des réserves sur fond de lotus et rinceaux sur fond turquoise et frise de ruyi, l'intérieur orné de cyprins. (Fêlure traversante sur la panse, col légèrement meulé, usures).

Diam. 45,6 cm - Ht : 40,6 cm

On y joint une sellette en bois laqué rouge quadrilobée formant socle. (gerces, sauts de laque, accident au pied). Ht : 45 cm

800/1 200 €



294

294

CHINE, XVIII^e-XIX^e

Grand plat en porcelaine à couverte violette flammée. (défauts et fêlure de cuisson). Diam. 43 cm

1 500/2 000 €

296

Grand vase de forme ovoïde à col évasé en porcelaine à décor Imari de scènes animées de personnages inscrites dans des réserves.

Japon, XIX^e.

Ht : 124 cm

800/1 200 €



296

295

CHINE, Compagnie des Indes, XVIII^e

Chope en porcelaine à décor émaillé polychrome de la famille rose d'une scène d'intérieur, un couple et deux enfants, une servante leur apportant du thé, le tout sur fond de croisillons, l'anse en forme de dragon. (éclat en bordure se prolongeant en fêlure).

Ht : 13,2 cm - Diam. 10,9 cm

150/200 €



297

297

CHINE, XVIII^e siècle

Pot à gingembre couvert en porcelaine bleu blanc à décor de branches de prunus en fleurs sur fond dit "cracked ice".

Ht : 26 cm

600/800 €



298

298

CHINE

Vase en porcelaine bleu blanc de forme balustre, deux fines anses de chaque côté reliant le col à l'épaule, appliqué de fleurs de prunus. Le tout à décor de dragons à quatre griffes parmi des tiges feuillagées de lotus et bambou. Marque apocryphe Kangxi au revers. (fêlure).

Ht : 31,1 cm

400/500 €

299

TIBET XX^e

Collier en métal argenté repoussé de rinceaux mouvementés, incrusté de cabochons de turquoises, le fermoir formant turquoise.

Longueur totale quand défait : 51 cm.

150/200 €

300

TIBET

Pendentif en turquoise et métal argenté repoussé à chaque extrémité à décor d'animaux mystiques, kirin et phénix, suspendu à un cordon noir.

Ht : 9 cm

150/200 €

MOBILIER & OBJETS D'ART

301

Plaque de cheminée en fonte de fer aux angles supérieurs abattus. Au centre, dans un cartouche ovale, Cupidon avec un arc et une flèche ; de part et d'autre, têtes d'angelots tenant des chutes de feuilles et de fruits terminées par des blasons ; à la partie supérieure, rinceaux symétriques de feuilles d'acanthé.

Dans le goût du XVI^e.

65 x 66 cm

200/300 €



301

302

Fauteuil cathèdre en bois sculpté à décor de têtes et arcatures de style gothique. L'assise formant coffre.

227 x 70 x 45 cm

150/200 €



302

303

Armoire en bois sculpté à décor de chérubins sur les montants à pans coupés, masques féminins, blasons, chutes de feuillages, griffons et termes. Elle ouvre par deux portes aux emblèmes de croix de Malte surmontées de couronnes de marquis, et un abattant en partie basse. Corniche droite à frises d'acanthés et oves. (petits accidents)

Style Renaissance.

240 x 190 x 68 cm

200/300 €





304



305

304

Grande lanterne en bronze vernis or de forme balustre hexagonale à pans.

La monture ornée de termes, les glaces biseautées.

Elle est surmontée d'une couronne fermée fleurdéliée.

Style Louis XIV.

Ht : 130 cm environ

3 000/4 000 €

305

Crédence en chêne sculpté ouvrant par deux portes à décor d'armoiries, arcatures gothiques et serviettes plissées sur les côtés ; deux tiroirs en ceinture et entretoise en partie basse, fond panneauté, belle ferronnerie.

Style gothique.

161,5 x 107,5 x 43,5 cm

200/300 €



306

306

Lanterne en bronze vernis hexagonale à pans coupés, glaces biseautées retenue par des fleurons. Elle est surmontée par une couronne fermée fleurdélinée. (manque un verre)

Ht : 90 cm

1 000/1 500 €

307

Grande armoire en chêne richement sculpté à décor gothique d'arcatures et armoiries. Les montants supportant des sculptures de Saints dans des niches, panneaux à décor de serviettes plissées sur les côtés. Elle repose sur une plinthe à décrochement et se trouve surmontée d'une corniche ajourée à décor de pinacles et fleurs de lys alternées. (petits accidents et manques)

300 x 160 x 65 cm

600/800 €



307



308

308

Suite de trois lustres à huit lumières en bronze doré et pendeloques, poignard central et boule en pampille. (accidents et restaurations).

Style Louis XV.

Ht : 130 cm environ

600/800 €

309

Paire d'urnes couvertes surmontées de branches de candélabres à quatre lumières en bronze à double patine brune nuancée vert et or, reposant sur des bases de marbre griotte carrée et incurvée.

Style XVIII^e.

Ht : 77 cm

1 000/1 500 €



309



310

310

Paravent quatre feuilles, fronton à décrochement orné de quatre toiles peintes à décor de chinoiseries, le revers de panneaux de soie à décor floral sur fond framboise. XVIII^e.

(accidents, manques, usures).

Dim d'un panneau : 1,70 x 66,5 cm

600/800 €

311

Pendule en bronze doré représentant la lecture, base à ressaut ornée d'une frise d'entrelacs. Mouvement signé Jacques PANIER à Paris. Contre socle en ébène. XVIII^e.

Ht : 40 cm - Lg : 30 cm - Pf : 15 cm

1 000/1 500 €



311

312

Semainier en soie à décor brodé de fleurs sur fond bleu. (petites taches).

Epoque Charles X.

Lg : 45,5 cm - Larg : 14,2 cm

150/200 €

313

Paire de petites consoles d'appliques arrondies en bois sculpté et doré, à décor de frises de godrons, le plateau chantourné à frises.

Travail provençal, début du XVIII^e.

Ht : 27 cm - Lg : 23 cm - Pf : 11 cm

1 000/1 500 €

314

Paire de gaines en bois sculpté et peintes en faux marbre, à décor de rosace et cannelures rudentées.

Fin XVIII^e.

Ht : 92 cm - Lg : 29 cm - Pf : 18 cm

1 500/1 800 €



314

315

Paire de larges fauteuils, dossier plat chantourné, en bois naturel teinté, les traverses à rinceaux, coquilles, pieds à coquilles d'escargot, accotoirs en retrait, sculptés de motifs à enroulement, garnitures de tapisserie paysagée, légèrement insolées.

Travail provincial du XVIII^e siècle.

Ht : 104 cm - Lg : 74 cm - Pf : 75 cm

(bouts de pieds usés, usures à la tapisserie)

1 500/2 000 €



315



316

Louis RICHE (1877-1949)

Lion rugissant

Groupe en bronze à patine brune nuancée reposant sur une bloc en pierre signé. (accident et restauration au socle en pierre, usures et taches au bronze).

Ht : 48,5 cm - Lg : 63 cm - Pf : 32 cm

2 000/3 000 €



317

Stanislas LAMI (1858-1944)

Buste de Christiane, sa fille, enfant

Sculpture en cire, signée au dos. (manque verre arrière)

Ht. : 35 cm

800/1 000 €



318

Grand vase décoratif en bronze doré de forme ovoïde à décor de vestales et enfant, parties ornées de cloisonnés. Base cylindrique en marbre épaulée de chutes de bronze à feuilles d'acanthé.

Style Napoléon III.

Ht : 66,5 cm

200/300 €

TAPISSERIES & TAPIS



319

319

Fragment de tapisserie représentant une armée entourant un empereur sur son cheval, tenant un bâton de commandeur en direction d'un général victorieux.

Vraisemblablement un épisode de la vie d'Alexandre le Grand avec en fond une forteresse dans un paysage. (manques, coupures, accidents)

Bruxelles, XVII^e.

310 x 340 cm

Provenance : Collection M. Igor Bogdanoff

3 000/5 000 €

320

Le Christ et Marie-Madeleine

Tapisserie aux petits points sur canevas.

Angleterre, fin XVII^e.

49 x 61,5 cm

Cadre en bois noirci de style XVII^e.

61,5 x 74 cm

800/1 000 €



320

321

Le sacrifice de Lystre

Exceptionnel panneau de tapisserie, provenant de l'atelier d'Anvers des héritiers du Maître lissier Balthazar van Vlierden (1475-1525) de Bruxelles. Cette tapisserie appartient à l'illustre série de tentures en dix panneaux dont les cartons furent réalisés par le peintre Raffaello Sansio (1483-1520), bien plus connu sous le nom de Raphaël ; les cartons de cette tenture furent réalisés à la demande du Pape Léon X, pour la Chapelle Sixtine.

La particularité de notre panneau est d'être en basse lisse, il fut réalisé au XVII^e siècle, en toute vraisemblance d'après des couleurs choisies par Giulio Romano (1499-1546), plus connu sous le nom de Jules Romain, d'après l'œuvre originale de Raphaël, son Maître. Laine et Soie ; Hauteur : 366 cm ; Largeur : 517 cm.

XVII^e siècle

Bordure rapportée

Anciennes restaurations, usures et oxydations naturelles, retrayages.

Provenance : Collection M. Igor Bogdanoff

Analyse iconographique

Notre panneau comporte une originalité rare, à savoir qu'il reproduit parmi la foule les visages de l'ensemble des grands artistes de l'époque durant laquelle les cartons de Raphaël furent dessinés. nous apercevons le visage de Léonard De VINCI, ou encore des collaborateurs de Raphaël, comme Michel-Ange, Jules Romain, Thomas Vincidor Bernard van Orley, ou encore les visages du pape Léon X et Raphaël lui-même.

Références historiques

Sept des cartons des tapisseries destinés à la chapelle Sixtine, subsistent encore (Londres, Victoria & Albert Museum)

Les cartons confiés à Pierre van Aelst étaient au nombre de dix :

- La pêche miraculeuse
- La vocation de saint Pierre
- La Guérison de Paralytique
- La mort d'Ananie
- La lapidation de saint Etienne
- La conversion de saint Paul
- Elymas frappé de cécité
- Le sacrifice de Lystre - (notre panneau)
- Saint Paul en prison ou Le tremblement de terre
- Saint Paul à l'Aréopage

Particularités techniques

il y a un ajout de tapisserie sur le haut de la toge de saint Paul, matérialisé par la présence « d'un phylactère » qui par sa forme suit le mouvement du vêtement. Il y est inscrit en latin : « OMNIBUS DICITE » que l'on pourrait traduire par : « DITES-LE A TOUT LE MONDE ». Ce genre de rajout, était encore fréquent au début du XVII^e siècle. Même Marguerite d'Autriche usa de ce stratagème sur ses splendides tapisseries.

Cette suite de tentures fut mise à cinquante-cinq reprises sur les métiers Elle fut même mise sur les métiers de la Manufacture de Beauvais sous la direction de Philippe BEHAGLE, commandée en 1665 par Louis XIV. Cette tenture figurait dans les collections du trésor de la Cathédrale de Beauvais (Oise) en France.

12 000/15 000 €

Expert : Frank KASSAPIAN

06 58 68 52 26 – frank.kassapian@yahoo.fr

322

Grand tapis persan en laine à décor géométrique sur fond bleu nuit, écoinçons jaune, bordure composée d'une alternance de médaillons sur fond rouge. (taches et usures).

Nord Ouest de l'Iran.

393 x 207 cm

700/900 €

323

Important tapis en laine à fond bleu nuit à décor d'un médaillon central floral, écoinçon à fleurs et enroulements, contre-bordure beige. (taches, trous et usures).

Chine.

433 x 305 cm

300/500 €



CONDITIONS DE VENTE

La vente se fera expressément au comptant en Euros.

Les acquéreurs paieront en sus des enchères par lot, et sans dégressivité les frais suivants:

- 23,34% HT soit 28% TTC
- 24,58% + TVA soit 29,80% TTC pour les achats via la plateforme Drouot Live. Le plus offrant et le dernier enchérisseur aura l'obligation de payer comptant et de remettre son nom et adresse. L'ordre du catalogue sera suivi, toutefois le commissaire-priseur se réserve le droit de réunir ou diviser des lots.

Une fois l'adjudication prononcée, les biens adjugés sont placés sous l'entière responsabilité des acquéreurs.

VILLANFRAY POMMERY décline toute responsabilité quant aux dommages que l'objet pourrait encourir.

Tout transport, magasinage n'engagent pas responsabilité de la SVV VILLANFRAY POMMERY.

Conformément à la loi, les indications portées sur le catalogue engagent la responsabilité du commissaire-priseur et de l'expert, sous réserve de rectifications annoncées au moment de la présentation du bien et portées au procès-verbal de la vente.

VILLANFRAY POMMERY est une société de vente volontaire de meubles aux enchères publiques régie par la loi du 20 Juillet 2010.

ORDRE D'ACHAT

La maison de vente se charge gracieusement des ordres d'achat qui lui sont confiés. Ceux-ci doivent obligatoirement être accompagnés d'un relevé d'identité bancaire ou numéros de carte de paiement, ainsi que d'une pièce d'identité.

Dans le cas de plusieurs offres d'achat d'un montant égal, la première offre reçue l'emporte sur les autres.

Toutefois, une erreur ou une omission dans l'exécution de ces ordres n'engage pas la responsabilité civile de la SVV Villanfray Pommery.

Toute demande d'enchère téléphonique suppose un ordre d'achat fixe à l'estimation basse plus une enchère, au cas où la communication serait impossible ou pour toute autre raison.

Dans le cas de plusieurs offres d'achat d'un montant égal, la première reçue l'emporte sur les autres. Toutefois une erreur ou une omission dans l'exécution de ces ordres n'engage pas la responsabilité de Villanfray Pommery. Les conversations téléphoniques sont susceptibles d'être enregistrées.

En cas de double enchère effective reconnue par la maison de vente, l'objet sera remis en vente, tous les amateurs pouvant concourir à cette deuxième mise en adjudication.

REGLEMENT

· par CARTE BANCAIRE (sauf American Express) à l'étude ou sur notre site : <https://www.villanfraypommery.com/paiement-en-ligne>

· en ESPECES jusqu'à 1.000 euros (plafonné à 15.000 euros pour les particuliers n'ayant pas leur domicile fiscal en France)

· par VIREMENT Bancaire :

SG PARIS BLD ITALIENS (02827)

IBAN : FR76 3000 3028 2700 0201 5032 343 - SWIFT BIC : SOGEFRPP

APRES-VENTE

Tous les lots achetés descendront au magasinage, à l'exception des bijoux qui seront à retirer sur RDV à l'étude.

Le magasinage de Drouot sera ouvert sur rendez-vous en les contactant au 01.48.00.20.18

Le service Magasinage de Drouot est ouvert du lundi au vendredi de 13h30 à 18h, ainsi que certains samedis.

Ce service est payant, retrouvez toutes les informations sur www.drouot.com/magasinage

Nous vous informons que :

· Les lots sont remis par Drouot magasinage après acquittement total des sommes dues, sur présentation du bordereau acquitté et/ou de l'étiquette de vente.

· Tout objet/lot qui ne serait pas retiré dans un délai d'un an à compter de son entrée au service Magasinage sera réputé abandonné et sa propriété transférée à Drouot Enchère à titre de garantie pour couvrir les frais de stockage.

Retrait des lots et magasinage de l'Hôtel Drouot

L'étude VILLANFRAY POMMERY ne se chargera pas d'envoyer les objets achetés par les clients.

Il leur appartiendra de prendre leurs dispositions pour l'enlèvement de leur(s) achat(s).

Aucun achat ne sera délivré avant paiement effectif de l'intégralité du bordereau.

Les œuvres acquises sont sous l'entière responsabilité de l'acheteur et ce, dès l'adjudication prononcée.

Les lots peuvent être enlevés gratuitement en salle jusqu'à 19h le soir de la vente et entre 8h et 10h le lendemain.

Passé ce délai, les lots non repris par l'étude sont stockés au magasinage de l'Hôtel Drouot.

Ce service fait l'objet :

· De frais de dossier, selon la nature du lot (5 € / 10 € / 15 € / 20 € / 25 € TTC), plafonnés à 100€ TTC par retrait ;

· De frais de stockage et d'assurance journaliers, à partir du 3ème jour ouvré, selon la nature du lot (1€ / 5 € / 10€ / 15€ / 20€)

Une réduction de 50 % sur les frais de stockage est accordée aux clients étrangers et aux professionnels du marché de l'art hors Île-de-France (sur présentation de justificatif).

Les lots ne sont remis que sur présentation du bordereau de vente acquitté, et de l'étiquette de vente.

Pour retirer vos lots, nous vous conseillons de prendre rendez-vous :

Drouot Magasinage :

6 bis, rue Rossini – 75009 Paris

Du lundi au vendredi de 13h30 à 18h et les samedis ouverts de 8h à 10h 01 48 00 20 18

magasinage@drouot.com

Au-delà d'une année civile, les lots seront stockés hors du magasinage de l'Hôtel Drouot.

Si l'adjudicataire ne dispose pas de transporteur, toute demande d'envoi par la poste ou coursier peut être adressée directement à The Packengers (hello@thepackengers.com). Le règlement du transport est à effectuer directement auprès de The Packengers.

DEFAUT DE PAIEMENT

A défaut de paiement, après mise en demeure restée infructueuse, le bien pourra être remis en vente sur folle enchère à la demande du vendeur ou à la première opportunité.

SVV VILLANFRAY POMMERY, se réserve le droit d'exclure de ses ventes futures tout adjudicataire qui aura été défaillant ou qui n'aura pas respecté les présentes conditions.

ÉTAT DES BIENS

Les photos ne sont pas contractuelles.

Toutes les indications relatives à un incidents, un accident, une restauration, une mesure conservatoire affectant un lot sont communiquées afin de faciliter son inspection par l'acheteur potentiel et restent soumises à l'entière appréciation de ce dernier. L'absence d'indication relative à un incident, un accident, une restauration ou une mesure conservatoire n'implique nullement qu'un lot soit exempt de tout défaut, de toute restauration, ou de toute mesure conservatoire.

A l'inverse, une référence à un défaut en particulier n'implique pas l'absence d'autres défauts.

Aucune réclamation ne sera recevable dès l'adjudication prononcée, les expositions ayant permis aux futurs acquéreurs de constater l'état des objets présentés et de s'être fait une opinion propre. Les dimensions et les poids sont donnés à titre indicatif.

CALENDRIER DES VENTES

4^{eme} Trimestre

VENTE CLASSIQUE

- 15 NOVEMBRE 2024

VENTE ONLINE BD & JOUETS

- NOVEMBRE 2024

VENTE ONLINE VINTAGE

- DÉCEMBRE 2024



VILLANFRAY-POMMERY
14 rue de la Grange Batelière 75009 Paris
drouot@villanfraypommery.com
Tél : 01 53 34 14 29
www.villanfraypommery.com

*Photos : Thierry Jacob
Réalisation : Camille Maréchaux
Impression : Imprimerie Corlet*





VILLANFRAY  POMMERY

