

Artefact Lille

20/10/2024



199

JAPON, BUSHU XIXe siècle
Kawari gata en fer en forme de buffle couché, ses pattes repliées. Signé Bushu (no) ju Nobufusa. H.6,5 cm

Estim. 60/80 €



201

JAPON, BUSHU XIXe siècle
Kawari gata en fer en forme de cheval harnaché replié. Non signé. H. 6,7 cm

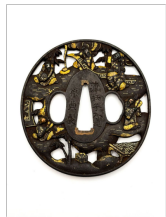
Estim. 60/80 €



203

JAPON Epoque EDO (1603 - 1868), XVIIIe siècle
Kawari gata ajourée en *maru bori* et *nunome zogan* de cuivre doré de branches et feuilles de bambous. Non signé. H. 6,5 cm

Estim. 100/120 €



200

JAPON, SOTEN Epoque EDO (1603 - 1868), XVIIIe siècle
Nagamaru gata en fer ajourée en *maru bori* et *nunome zogan* de cuivre doré de lettrés dans les bambous, observant des rouleaux et tenant des éventails. Signé Soheishi Nyudo Soten sei. H. 7,7 cm

Estim. 200/300 €



202

JAPON XIXe siècle
Nagamaru gata en fer ciselé en *taka bori* d'un dragon. Non signé. (dépatiné) H. 7,5 cm

Estim. 100/150 €



204

JAPON Fin Epoque EDO (1603 - 1868)
Aori gata en fer ciselée en *hira bori* de dragon dans les nuées au-dessus des flots. Signé Choshu Hagi (no) ju Tsunemitsu saku. H. 7,8 cm

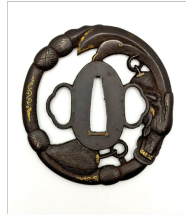
Estim. 100/150 €



205

JAPON XVIIIe/XIXe siècle
Maru gata en fer ajourée en
maru bori d'un *sennin* au bord
d'une falaise au-dessus des flots
et chimère. Non signé. H. 8 cm

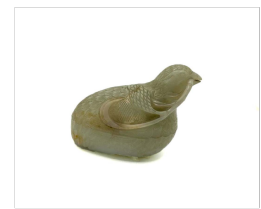
Estim. 100/150 €



207

JAPON Epoque EDO (1603 -
1868), XVIIIe siècle
Kawari gata ajourée en *maru
bori* et *nunome zogan* de cuivre
doré en forme de dragon
crachant un *ken* enroulé. Non
signé. H. 7 cm

Estim. 100/150 €



212

CHINE Début XIXe siècle
Petite boîte en néphrite (jade)
céladon en forme de caille
posée, le plumage finement
ciselée, et portant une branche
de millet. (Infime égrenure au
bec). H. 6,5 cm. L. 7,5 cm

Estim. 3000/5000 €



206

JAPON Epoque EDO (1603 -
1868), XVIIIe siècle
Nagamaru gata en fer ajourée en
maru bori et *nunome zogan* de
cuivre doré d'une voile de bateau
dans la brume. Non signé. H. 7
cm

Estim. 200/300 €



211

CHINE, Canton Fin XIXe siècle
Boîte de jeux hexagonale
quadripode en bois laqué noir et
or à décor de femmes de cour,
dignitaires et enfants dans des
pavillons au bord d'un lac, le
couvercle ouvrant sur neuf
compartiments contenant des
jetons en nacre. (accidents,
gerces, usures) Dim. 8x13,5x14
cm

Estim. 150/200 €