

Hôtel des Ventes de La Baule
SAS ERIC SANSON

21/09/2024



1
JAPON Epoque MEIJI (1868 - 1912)
Suzuribako (écritoire) en laque noire *ro-iro* à décor en *hira maki-e* et *taka maki-e* or et argent de vagues, rochers et lune survolés par des *chidori*. L'intérieur en laque *ro iro*, *nashiji* et *hira maki-e* or de feuillage (pierre à encre cassée, rayures, gerces, restaurations). Dim. 23 x 21.5 cm
Estim. 100/200 €



3
JAPON Milieu Epoque EDO (1603 - 1868)
Ensemble de trois *tsuba* comprenant :
- un *kiku gata* en fer ajouré en *yo-sukashi* de fleurs et feuilles. H. 7 cm ,
- un *nagamaru gata* en fer à décor ajouré en *maru bori* et de feuilles de nénuphars et incrustations or de vrilles. Signé
Estim. 300/400 €



5
CHINE Epoque KANGXI (1662 - 1722)
Ensemble de quatre coupelles en laque noire à décor incrusté en nacre de dames de cour dans des jardins. Marque Qianli. (éclats, craquelures, restaurations). Diam. 12 cm
On y joint deux coupelles en laque, une à décor de pavillons dans des jardins, l'autre à décor
Estim. 400/500 €



2
JAPON Milieu Epoque EDO (1603 - 1868)
Ensemble de trois *tsuba* :
- *maru gata* en fer à décor ajouré en *yo-sukashi* de feuilles. H. 7,6 cm
- *maru gata* en fer ajouré en *maru-bori* de gerbes de céréales. Diam. 7 cm
- *nagamaru gata* en fer ajouré en *yo-sukashi* et traces de dorure
Estim. 300/400 €



4
JAPON Fin Epoque EDO (1603 - 1868)
Ensemble de trois *tsuba* comprenant:
- un *mokko gata* en sentoku, décoré en *hira bori* de *chidori* en vol au dessus des vagues. Signé Yoshihisa. H. 6,4 cm
- petit *mokko gata* en fer à décor en *maru bori* or d'un homme portant une canne à pêche près
Estim. 200/300 €



6
CHINE XIXe siècle
Paire de cailles en bronze et émaux cloisonnés reposant sur un socle quadripode (manques, accidents aux becs, enfoncements). H. avec socle : 17 cm, sans le socle : 14 cm.
On y joint un brûle parfum en forme d'hirondelle en bronze et émaux cloisonnés. Marque Dai
Estim. 200/300 €



7
CHINE XIXe siècle
Boîte couverte en bronze doré et émaux cloisonnés à décor de lotus dans leurs rinceaux. Prises en forme de têtes de lions mordants des anneaux mobiles. La prise du couvercle en forme de lion allongé. (manques, accidents). Diam. 12 cm

Estim. 150/200 €



9
CHINE XIXe siècle
Grande coupe en porcelaine à décor émaillé polychrome de femmes de cour dans un jardin, jouant au go, ou d'instruments de musique. Au revers en émail rouge de fer marque apocryphe de Chenghua. (fêlure de 4 cm à la lèvre, sautes d'émail, au revers une étiquette "Place de la Bourse, Porte Chinoise"). Diam.

Estim. 300/400 €



11
CHINE, Canton Fin XIXe siècle
Ensemble de coupes en porcelaine:
- une assiette en porcelaine à décor émaillé polychrome d'oiseaux et grenades, cerisiers, et pivoines dans des réserves soutenues par des papillons. L'aile ornée de frises de papillons et fleurs. Au revers la marque apocryphe de Tongzhi. (bulles de
Estim. 100/200 €



8
CHINE Début XIXe siècle
Coupe sur pied en bronze et émaux cloisonnés, la lèvre décorée d'une frise de *lingzhi*, la coupe de fleurs dans les rochers et le pied de lotus dans leurs rinceaux. (restaurations au pied). Diam. 15,5 cm, H. 10 cm.

Estim. 150/200 €



10
CHINE, Canton Fin XIXe siècle
Ensemble de trois assiettes en porcelaine à décor émaillé polychrome:
- l'une de scènes de cour dans des réserves, lettrés, dames de cour et enfants jouant dans des jardins. (fêlure de cuisson). Diam. 25,8 cm
- l'une de scènes de cour dans des réserves. Diam. 20,4 cm,

Estim. 100/150 €



12
CHINE, Canton XXe siècle
Ensemble de de coupes en porcelaines :
- une à décor émaillé dans le style dit de la "famille rose" de coq dans les grenades (restaurée, fêlures). XVIIIe. Diam. 22,5 cm.
- une à décor émaillé polychrome de scènes de cours et lettrés,
Estim. 200/300 €



13
CHINE XXe siècle

Ensemble de groupe en porcelaine dite "blanc de Chine" comprenant :
- une coupe libatoire reposant sur un pied en forme de rhizomes, à décor en relief de fleurs de cerisiers s'épanouissant sur sa panse (fêlure traversante). H. 9,5 cm,

Estim. 200/250 €



15
JAPON, Fours de Satsuma
Epoque MEIJI (1868 - 1912)
Ensemble de céramique de satsuma comprenant:
- une coupe à décor en émail polychrome et or de musiciennes et danseuses dans un palais le tout dans une réserve autour de laquelle s'enroulent des dragons. Diam. 22 cm
- une paire de petits vases

Estim. 150/200 €



17
JAPON Epoque MEIJI (1868 - 1912)
Paire de petits vases quadrangulaires en cuivre à décor en émaux cloisonnés d'enfants courant derrière des papillons ou jouant de la musique. H. 12,5 cm

Estim. 50/80 €



14
CHINE Début XXe siècle

Groupe en porcelaine dite "blanc de Chine", Guanyin assise en *vajraparyankasana* sur une fleur de lotus reposant sur un socle orné de feuilles et rhizomes. Cinq paires de bras dont trois mobiles tiennent ses attributs. Sur son torse ses mains supérieures jointes en *anjali*

Estim. 200/300 €



16
CHINE Début XXe siècle

Vase quadrangulaire en grès à couverte céladon et décor en léger relief de cartouches incisés de rinceaux dans des cadres. (éclats, fêlures de cuisson). H. 22,5 cm

Estim. 50/80 €



18
JAPON Epoque MEIJI (1868 - 1912)
Grand *fubako* à décor en laque sur fond noir *ro-iro*, et *hira maki-e* or de fleurs dans leurs feuillages, deux prises en cuivre à anneaux mobiles ciselés de fleurs. (Gerces, éclats). L. 39,5 cm

Estim. 100/150 €



19
JAPON Epoque MEIJI (1868 - 1912)
 Deux boîtes à pique-nique 'hokkai' quadripodes en laque à fond noir *ro-iro* et et décor de *môn* en *hira maki-e* or. Les pieds et les couvercles ornés de feuilles de cuivre ciselées de rinceaux végétaux. (Gerce, manques, restauration et usures de l'émail or). H. avec couvercle:
 Estim. 400/500 €



21
JAPON Epoque EDO (1603 - 1868)
 Pavillon en bronze et cuivre doré reposant sur un socle lotiforme, lui-même s'élevant d'un piédestal quadrangulaire. Les deux étages ouvrant par quatre côtés, entourés de balustrades et surmonté d'une toiture courbe à quatre pentes. L'*harmika* couronné d'une *chhatri* à neuf
 Estim. 800/1000 €



23
CHINE XVIIIe siècle
 Petit vase de forme double losange en porcelaine émaillée dite 'oeuf de rouge gorge'. La lèvre émaillée or (restaurations). H. 12 cm
 Estim. 400/500 €



20
JAPON Epoque MEIJI (1868 - 1912)
 Ensemble de deux masques (*menpo*) :
 - le premier: *ressei* en fer laqué brun, l'intérieur laqué rouge, moustache en crin. le protège gorge (*yodekare*) en lamelles de fer laqué brun lacées de fils noirs. (accidents et manques)
 - le second: *ressei* en fer laqué
 Estim. 300/400 €



22
CHINE XIXe siècle
 Ensemble de trois petits rinces-pinceaux en porcelaine à dite 'oeuf de rouge-gorge'.
 - l'un quadrangulaire, l'épaule orné d'un *qilong* en relief. (éclats au pied). H. 5 cm,
 - l'un hexagonal, l'épaule orné d'un *qilong* en relief (au revers une étiquette 'A l'Empire Chinois'). H. 5 cm,
 Estim. 300/400 €



24
CHINE XIXe siècle
 Une plaque en porcelaine à décor en émaux polychromes d'un immortel éventé par sa servante tenant un sceptre *ruyi* (usure de l'émail, un éclat à un angle). Dim. 21,6 x 13,6 cm
 Estim. 40/50 €



25
INDE XXe siècle

Petite verseuse couverte en métal à décor niellé de motifs cachemire et frises de rosette. H. 11 cm. On y joint une statuette en bronze de Shiva Nataraja dans une mandorle flammée (accident). H. 26 cm

Estim. 50/80 €



27
JAPON Epoque MEIJI (1868 - 1912)

Ensemble de quatre petits panneaux en laque à décor en *hira maki-e* or et argent sur fond *nashiji* de paysages maritimes. (Usures enfoncements). Dim: 8,8 x 18,8 cm

Estim. 80/100 €



29
CHINE XVIIIe siècle

Boite ronde en laque rouge sculptée, sur le couvercle d'un décor de lettrés et serviteurs dans des jardins, sur les bords de frises de *leiwen* et de pétales de lotus et de réserves ornées de fleurs et de rochers, alternants avec des symboles bouddhiques '*bajixiang*'. (Gerces, éclats, manques et

Estim. 2000/3000 €



26
JAPON Epoque EDO (1603 - 1868), XIXe siècle

Statue de moine en bois sculpté et laqué vêtu d'une robe monastique, le visage ridé et les cheveux en crin. Au dos, le môn "*maru ni chigai taka no-ha*". Au revers une étiquette "Galerie Druet 20 rue Royale, Paris". (gerces, manques, sauts de laque). H. 26 cm.

Estim. 200/300 €



28
VIETNAM XVIIe siècle

Brûle-parfum en grès à couverture beige et motifs moulés de dragons dans les nuages, losanges fleuronnés et inscriptions ciselés dans la couverture ("pour le temple familiale des Nguyen", avec les noms des donateurs et des souhaits d'une bonne vie). (nombreux accidents et

Estim. 400/600 €



30
CHINE XIXe siècle

Cabinet en laque rouge sculptée à cinq compartiments et un tiroir, les encadrements ornés de lotus dans leurs rinceaux et de frises de *leiwen*, (manques, accidents, gerces, morceaux cassés à remonter). H. 38,6 cm, l. 40,4 cm, P. 19,5 cm

Estim. 800/1000 €



31

CHINE XVIIIe/XIXe siècle

Boîte en laque rouge sculptée de forme carrée '*baibao he*' à décor sur le couvercle d'un caractère *shou* stylisé au centre d'un large motif de swastika (*wan*) orné de chauve-souris et de symboles du '*bajixiang*'. Elle ouvre par quatre tiroirs, les prises en alliage cuivreux en forme de chauve-souris et repose sur un socle

Estim. 2000/3000 €



33

JAPON Epoque EDO (1603 - 1868)

Paire de Kannon en bois laqué et doré assises en *rajalalita sana* sur des socles quadrangulaires recouverts de tissus, la main droite reposant sur leur genou, la main gauche tenant un attribut (un perdu), drapées dans de larges manteaux à motifs d'entrelacs géométriques dorés.

Estim. 600/800 €



35

CHINE XIXe siècle

Verseuse en alliage d'argent de forme chantournée, ciselée de motifs de fleurs et dragons, l'anse formée d'un dragon sinueux, le bec craché par un *makara* (charnière manquante, enfoncement). Poinçonnée au revers "De Yun". H. 24 cm

Poids. 584,8 g.

Estim. 500/600 €



32

CHINE Dynastie MING (1368 - 1644)

Statue en bronze d'une Guanyin assise en *vajraparyankasana*, les mains jointes en *anjali mudra*. Elle porte un manteau couvrant ses deux épaules, sa tête est couronnée. (Corrosion, défauts de cuisson et traces de laque polychrome). H. 27,2 cm

Estim. 800/1200 €



34

JAPON Milieu Epoque EDO (1603 - 1868)

Statue en bois sculpté et laqué d'un rakan vêtu d'un long manteau couvrant son épaule droite, la tête mobile, les yeux en verre (*yari* formant hallebarde rapporté, attribut manquant, manques, sauts de laque, gerces). H. 40 cm

Estim. 200/300 €



36

CHINE Dynastie MING (1368 - 1644)

Deux statues en bronze à patine brune de gardiens célestes, en armure, les mains jointes devant leur torse. (manques, accidents, défauts de cuisson). H. 28,5 cm

Estim. 500/600 €



37
TIBET XIXe siècle
Thangka, détrempe sur toile,
Mahakala piétinant Ganesh
entouré de neuf de ses
manifestations et présidé par
Akshobhya. (pliures, taches
d'humidité). Dim. 57,9 x 38,6 cm
(à vue).

Estim. 600/800 €



39
JAPON, Fours de Bizen Vers
1900
Groupe en grès, chimère
allongée se grattant la crinière.
(Infimes accidents et manques).
L. 19 cm

Estim. 100/150 €



41
CHINE, Canton XIXe siècle
Ensemble de sept peintures de
l'école de Canton, représentant
des personnages de cour et
lettrés dans des jardins ou
scènes de batailles ou immortels.
Dim. (une) 23,4 x 35,4. 6.
Encadrées sous verre

Estim. 200/300 €



38
VIETNAM XIXe siècle
Statuette en bois laqué or et
rouge de bouddha debout tenant
une pagode, chevelure en fonte
de fer (doigt manquant, tête
cassée, manques). H. 30 cm

Estim. 400/500 €



40
Utagawa Kunisada (Toyokuni III)
(1786 - 1865)
Oban Tate-e, partie de triptyque,
paysage enneigé et grenouille de
neige (trous de ver, doublée,
marges coupées). Dim. 36,9 x
25,4 cm (à vue)

On y joint :
Imao Keinen (1845-1924) :

Estim. 150/200 €



42
CHINE XIXe siècle
Feuille d'un album, encre et
couleurs sur soie, représentant
deux jeunes femmes lisant dans
un jardin, avec table et rocher
percé. (taches d'humidité). Dim.
32,6 x 31 cm. Encadré sous
verre

Estim. 200/300 €



43

CHINE XIXe siècle

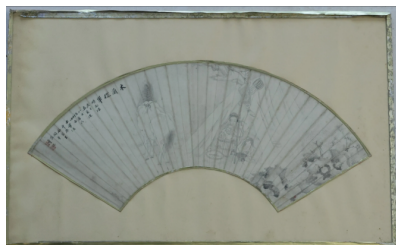
Ensemble de deux peintures, encre et couleurs sur soie, représentant des paysages montagneux et lacustre.

Dim. à vue: 32,5 x 31 cm

Encadrées sous verre.

(manques, taches d'humidité)

Estim. 200/300 €



45

CHINE Vers 1900

Peintures sur éventail, encre sur papier, représentant la légende de l'héroïne Mulan.

En haut à gauche, titre de légende et signature de Min Nian, daté de 1900.

Largeur à vue: 52 cm

Encadré sous verre

(Usures, trous)

Estim. 300/400 €



47

TIBET Fin XIXe siècle

Brûle-parfum en cuivre doré, orné au repoussé sur le pied de motifs de pétales de lotus et le corps orné de motifs rinceaux et de réserves contenant des têtes de dragons. (enfoncement . feuille déchirée). Diam. 15,8 cm

Estim. 80/120 €



44

CHINE XIXe siècle

Peintures sur éventail, encre et couleurs sur papier doré, représentant de pivoines et rochers.

En haut à gauche, poème et signature de NI Wei.

Largeur à vue: 49,8 cm

Encadré sous verre

(déchirure et restaurations)

Estim. 200/300 €



46

JAPON Epoque MEIJI (1868 - 1912)

Kakemono, peinture sur soie, fantôme. Signé Yosai (Kikuchi Yosai). (trous, taches). Dim. 54,4 x 24,4 cm. Monté dans un cadre en soie, encadré.

Estim. 300/400 €



48

CHINE Dynastie MING (1368 - 1644)

Petit vase en bronze, piriforme polylobé, reposant sur un pied évasé, la lèvre évasée. Deux anses crachées par des dragons. le col et le pied orné de frises archaisantes. H. 19,5 cm

Estim. 500/700 €



49
CHINE Fin XIXe siècle
Pot à eau globulaire en grès à
couverte verte orné en relief
moulé de motifs de *bajixiang* et
sur le col de frise de *lingzhi*. Au
revers, la marque apocryphe
Daoguang. (éclats aux reliefs).
H. 10,5 cm

Estim. 80/120 €



51
CHINE XIXe siècle
Brûle-parfum en bronze de forme
cylindrique, le corps orné d'une
scène de procession, d'un *kirin*
dans un cartouche et de "Sheng
shou wan sui"(Longue vie à Sa
Sainteté) dans un cartouche. La
prise en forme de *lingzhi*, le
couvercle ajouré de rinceaux de
lotus. Deux cachets: Zhuan Zhai.
Diam. 15,5 cm

Estim. 300/400 €



53
CHINE Fin XIXe siècle
Verseuse tripode zoomorphe en
bronze à patine brune, le bec
verseur en forme de gueule
d'animal, la panse ornée de
motifs archaïques et
d'inscriptions en caractères
archaïques, le couvercle orné de
rinceaux et l'anse d'une frise de
motifs de *leiwen*. H. sans
couvercle: 11 cm. avec

Estim. 200/300 €



50
Deux brûle-parfums en forme de
canard pouvant former paire,
l'oeil incrusté de verre opalescent
et le col incrusté de turquoise.
ajourés de motifs de rinceaux
végétaux. reposant sur des
socles hexagonaux (manques,
accidents). H. 43 et 37 cm

On y joint un brûle-parfum

Estim. 100/150 €



52
CHINE et JAPON XIXe siècle
Ensemble de trois brûle-parfums
en bronze
- l'un de forme balustre, orné de
motifs moulés de *kirin* et phénix
dans les nuées. (accident à la
lèvre). Diam. 10,5 cm
- l'un de forme balustre orné de
motifs de cerces sur lesquels
courent un *qilin*. Diam. 12 cm
- l'un tripode, la panse bombée

Estim. 300/400 €



54
CHINE Début XXe siècle
Ensemble de deux boîtes:
- l'une de forme ronde en cuivre
sur âme de bois ornée de motifs
de rinceaux de lotus encadrant
un brûle parfum incrusté de
pierres dure. (enfoncevements,
traces de nettoyage) Diam. 14,5
cm
- l'autre en alliage d'argent orné

Estim. 150/200 €



55

JAPON XVIIIe ET XIXe siècle

Ensemble de trois *inros*:

- l'un à quatre cases en laque noire *ro-iro* et traces de laque or, l'intérieur en laque *nashiji*.

(usures). H. 6,9 cm

- l'un à quatre cases à décor en incrustations de nacre de coquillages dans les algues (manques, usures, craquelures). H. 9 cm, *Netsuke* en bois laqué,

Estim. 100/150 €



57

JAPON Epoque MEIJI (1868 - 1912)

Ensemble de deux *inros*:

- l'un à une case en tagayasan avec décor en *taka maki-e* or, noir et rouge de deux boeufs.

(accidents aux arêtes, usures, manques à la laque or). H. 8,2 cm. *Ojime* en fer incrusté de fleurs

- l'un à deux cases en buis

Estim. 200/300 €



59

CHINE Début XXe siècle

Pendentif en jade (néphrite) céladon sculpté de deux phénix affrontés autour d'une fleur. H.5 cm

Estim. 150/200 €



56

JAPON Epoque MEIJI (1868 - 1912)

Ensemble comprenant:

- un *inro* à quatre cases en laque noire *ro-iro* à décor en incrustation de nacre de paysages lacustre (accidents, manques). H. 10 cm

- une boîte en laque noire et incrustations de nacre de motif de fleurettes et étoiles. L. 7,4 cm

Estim. 150/200 €



58

JAPON Epoque MEIJI (1868 - 1912)

Ensemble comprenant :

- un peigne en corne à décor en laque *hira maki-e* de feuilles d'érable et de ginkgo et de fleurs de prunier (usure de la laque or). L. 11 cm

- un peigne en laque noir à décor en émaux cloisonnés de grue en vol au dessus des flots

Estim. 120/150 €



60

CHINE Début XXe siècle

Ensemble de deux flacons tabatières:

- l'un en forme de gourde en porcelaine émaillée céladon à décor en léger relief de fleurs et feuilles. (rayures). 7,4 cm

- l'un de forme balustre en porcelaine à décor en émail rouge et or de vase et gerbes de

Estim. 60/80 €

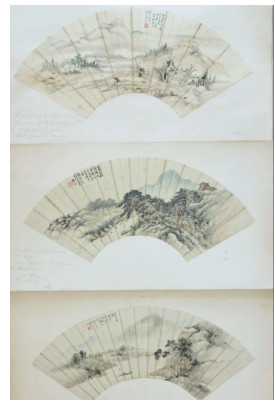


61
CHINE Début XXe siècle

Ensemble de deux flacon-tabatières :
- l'un en porcelaine de forme double gourde à décor en bleu sous couverte de fleurs. H. 7,1 cm
- l'autre en porcelaine de forme carrée à décor en bleu sous couverte et émaux polychromes
Estim. 60/80 €



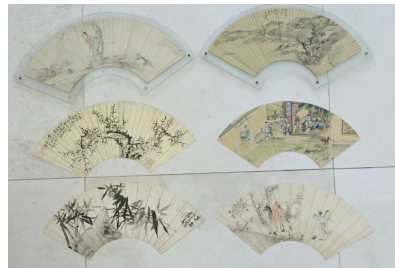
63
CHINE XIXe siècle
Ensemble de deux flacon-tabatières:
- l'un en porcelaine émaillée turquoise en forme feuille de lotus, rhizomes et bouton. H. 6 cm
- l'un en verre peint d'un cheval sous un arbre et de fleurs dans des réserves en forme d'éventail. (bulles de cuisson). H. 6 cm
Estim. 200/300 €



65
CHINE Vers 1900
Ensemble de trois peintures sur éventail, représentant de paysages montagneux et lacustres.
Poème et signatures de Quan sheng, Mei Shi et Gu Bing.
Dim. 18,5 x 62,5 cm; 17,5 x 51, 5 cm; 16,5 x 50 cm
Estim. 200/300 €



62
CHINE Début XXe siècle
Ensemble de flacon-tabatières
- l'un en agate beige de forme balustre à décor sculpté de feuilles de lotus et canards en vol. (manque la pelle). H. 5,9 cm
- l'un en stéatite à la panse basse et épaules tombantes. (égrenure au pied). H. 6,5 cm
Estim. 150/200 €



64
CHINE Vers 1900
Ensemble de six peintures sur éventails, représentant des scènes du roman *Le Rêve dans le pavillon rouge*, de la légende *Biographie du chevalier à la barbe frisée*, de paysages montagneux, bambous et fleurs de prunier.
Poème et signatures de SHEN Xinhai, YAN Shaoqian, JIANG
Estim. 400/600 €



66
CHINE Vers 1900
Peintures sur éventail, encre sur papier, représentant deux lettrés jouant aux échecs au bord de la rivière.
Signature de Ding Nian en haut à droite.
Larg. ??
Estim. 200/300 €



67

CHINE XIXe siècle

Ensemble de deux peintures sur éventails, encre et couleurs sur papier et papier doré, une représentant deux femmes debout sous un prunier en fleurs, l'autre représentant d'une scène de la légende *Biographie du chevalier à la barbe frisée*.

Une signé GU.

Dim. 53,5 x 18,5 cm; 44,5 x 14,5

Estim. 200/300 €



69

JAPON Milieu Epoque EDO (1603 - 1868)

Grande statue en bois laqué de divinité assise portant armure et manteau. Les yeux incrustés de verre. (manques, accidents, sauts de laque). H. 44 cm .

Estim. 800/1000 €



71

JAPON, style komai Epoque MEIJI (1868 - 1912)

Verseuse en fer (*tetsubin*) à décor filigrané or de motifs de jardins dans des cartouches sur la panse et de motifs de vrilles de vigne sur le couvercle. Signé *Toto Asai zo*. H. 12,5 cm

Estim. 1500/2000 €



68

CHINE Epoque KANGXI (1662 - 1722)

Boîte à écriture en laque noire à décor en incrustation de nacre de musiciens sur un bateau dans les vagues. Signé Cai Chong Huan. (Restauration, accidents, manques de nacre). Dim. 25 x 20 x 4, 5

Estim. 800/1200 €



70

JAPON Epoque EDO (1603 - 1868)

Suzuribako en laque noire et incrustation de pierres dures et nacre d'un homme jouant de la flûte sous un prunier, écouté par un héron. (manques, restauration). Dim. 25 x 18 x 6 cm

Estim. 600/800 €



72

JAPON Début XXe siècle

Groupe en porcelaine émaillée polychrome: rakan avec son daim. (deux cornes cassées, restaurations, manques, fêlure de cuisson. H. 23 cm

Estim. 100/150 €



73

CHINE Vers 1900

Ensemble de pierres dures:

- une coupe en stéatite sculptée de feuilles de lotus et deux anses en forme d'éléphants. (restauration). Diam. 13 cm H. 9 cm

- une petite Guanyin en stéatite. (recollée). H. 6 cm

On y joint un vase en céramique. (ébréchure à la lèvre). H. 23,4

Estim. 150/200 €



75

CHINE Début XIXe siècle

Ensemble comprenant:

- une assiette en porcelaine à décor en bleu sous couverte de pavillon dans un paysage lacustre (fêlure). Diam. 23 cm

- deux coupelles en porcelaine à décor en bleu sous couverte de lotus. Japon, début XXe. Diam 12,9 cm

Estim. 100/150 €



77

CHINE, Canton Vers 1900

Éventail à seize brins en laque et papier gouaché, à décor de dignitaires, visages en pastilles d'ivoire peintes. (usures) H. d'une lame 28 cm

Estim. 100/120 €



74

CHINE XIXe siècle

Petit vase en verre opalin à décor en émaux polychrome de canards dans les lotus. Au revers marque apocryphe de Qianlong. H. 11 cm

Estim. 200/300 €



76

CHINE, Canton XVIIIe siècle

Assiette en cuivre émaillé polychrome à décor de papillons dans les fleurs. (usures; éclats). Diam. 24 cm

Estim. 600/800 €



78

CHINE, Canton XIXe siècle

Trois boîtes à éventail en laque noir à décor en laque or. L'intérieur en soie peinte. (usures, manques charnières). L. 31,9 / 31 / 30,5 cm

On y joint deux étuis à éventail en soie brodée

Estim. 100/200 €



79

CHINE Vers 1900

Ensemble de sept peintures sur éventails, encre et couleurs sur soie, dont cinq représentant des femmes dans des chambres et jardins, signées WANG Ying; une représentant des oiseaux et fleurs; une représentant de paysages montagneux et lacustres.

Dim. ???

Estim. 600/800 €



81

CHINE XVIIIe/XIXe siècle

Deux panneaux en bois laqué incrustés en pierres dures de pivoines rochers et oiseaux sur des branches. Au dos, des poèmes. (craquelures, rayures).

Dim. 24,4 x 14 cm

On y joint un panneau en laque de coromandel transformé en pochette à écrire. (gerces, manques, usures). Dim. 25,5 x

Estim. 150/200 €



83

CHINE XIXe siècle

Encre et couleurs sur soie, représentant deux oiseaux perchés sur une branche de prunier.

Dim. à vue: 30,8 x 32,5 cm

Encadrée sous verre. (taches et manques)

On y joint une peinture sur papier de riz (tong cao), représentant

Estim. 150/200 €



80

CHINE Début XXe siècle

Paravent à six feuilles en laque et incrustations de pierres dures à décor d'enfants jouant dans un paysage la scène encadrée par une frise d'animaux passant et d'objets de lettrés. Au revers décor de rinceaux en laque or sur fond noir. (manques, accidents, craquelures, gerces,

Estim. 800/1000 €



82

CHINE XXe siècle

Petit paravent de table en laque et incrustation de nacre et ambre à décor de paysages. (éclats, manques de ferrures, usures aux arrêtes). Dim. une feuille : 40 x 20,5 cm

Estim. 80/100 €



84

CHINE XIXe siècle

Fragment d'une peinture, encre sur soie, représentant des lettrés parmi de paysages montagneux et lacustres.

Dim. à vue: 40 x 160 cm

Encadrée (Nombreux accidents et manques)

Estim. 400/600 €



85

CHINE XVIIIe/XIXe siècle
Encre et couleur sur soie,
représentant un Lohan assis
sous un pin avec son serviteur.
Dim. à vue: 151 x 77 cm
Encadrée
(nombreux accidents, taches et
manques)

Estim. 800/1000 €



87

CHINE XVIIIe/XIXe siècle
Encre et couleur, représentant
Manjushri (Wen shu pu sa) assis
sur le socle en forme de lotus et
posé sur un trône sculpté de
fleurs, deux servantes tenant un
rouleau à ses côtés, entouré de
nuages, son lion blanc allongé
devant le trône.
Dim. à vue: 131 x 74 cm.
Encadré sous verre

Estim. 1500/2000 €



89

CHINE XIXe siècle
Encre et couleurs, représente
deux branches de fleurs de lotus
et un martin-pêcheur survolant
les fleurs.
Dim. à vue: 106 x 43 cm
Encadré sous verre

Estim. 400/600 €



86

JAPON Milieu Epoque EDO
(1603 - 1868)
Amida Raigo: La descente
d'Amida. Le bouddha du paradis
de l'Ouest descendant de
Sukhavati accompagné de
souvainantes. Encre polychrome sur
soie. (Petits manques).
Dim. 164 x 53 cm (à vue)
Encadré sous verre.

Estim. 300/400 €



88

JAPON Epoque MEIJI (1868 -
1912)
D'après Tani Bunchō (1763
-1840):
Encre et couleurs sur soie,
représentant cinq Arhats devant
les vagues d'où s'élève un
dragon.
Date apocryphe de 1805.
Dim. à vue: 167,5 x 50,5 cm
Encadré sous verre

Estim. 600/800 €



90

JAPON Début XXe siècle
Reproduction: courtisanes en
kimono accompagnées de
kamuro sous un prunier en
fleurs. Dim. 40 x 16,5 cm.
Encadré sous verre

Estim. 50/60 €



91
 JAPON Epoque MEIJI (1868 - 1912)
 JAPON, Lot de 4 objets :
 -un netsuke en bois sculpté d'un paysage, signé Nobuyoshi, L 3 cm
 -un kashira en fer incrusté de sentoku d'un personnage dans les vagues, L 3,7 cm (oxydations)
 -un encrier - yatate - en fer
 Estim. 80/120 €



93
 CHINE XIXe siècle
 Encre et couleurs sur papier, représentant six immortels entourés de nuages.
 Dim. 148 x 74 cm
 (Nombreux pliures et taches)
 Estim. 500/600 €



95
 CHINE XXe siècle
 Ensemble de deux peintures, encre et couleurs sur soie, représentant de pivoines et hibiscus.
 Dim. 139 x 48 cm
 (taches et pliures)
 Estim. 300/500 €



92
 CHINE XIXe siècle
 Fragment d'une peinture, encre et couleurs sur soie, représentant une femme faisant ses adieux à son mari dans un jardin, entourés de leurs serviteurs et de leurs servantes.
 Dim. 30 x 80 cm
 (Nombreux pliures, manques et restaurations)
 Estim. 300/500 €



94
 CHINE XIXe siècle
 Encre et couleurs sur papier, représentant la légende du général GUO Ziyi.
 En haut à gauche, signature de SHI Lin, daté de 1874.
 Dim. 130,5 x 31,5 cm
 (Pliures et manques)
 Estim. 300/500 €



96
 CHINE XIXe siècle
 Encre et couleurs sur papier, représentant de paysages montagneux et lacustre.
 En haut à droite, poème et signature de Liao Yi, daté du 1888.
 Dim. 121,5 x 65,5 cm
 (pliures, manques et restaurations)
 Estim. 200/300 €



97
JAPON Epoque MEIJI (1868 - 1912)
Deux peintures polychromes sur soie montée en rouleau vertical, kakemono, squelettes se réjouissant autour d'un banquet. .
Dim. 127 x 45,5 cm

Estim. 200/300 €



99
CHINE XIXe siècle
Encre et couleurs sur papier, représentant des pivoines et magnolias.
En haut à droite, signature de Song Lin, daté de 1855.
Dim. 106 x 49,5 cm
(Nombreux craquelures et accidents)

Estim. 200/400 €



101
CHINE Fin XIXe siècle
Encre et couleurs sur soie, représentant deux femmes dans un jardin regardant deux enfants jouant.
Dim. 145 x 39,5 cm

Estim. 300/500 €



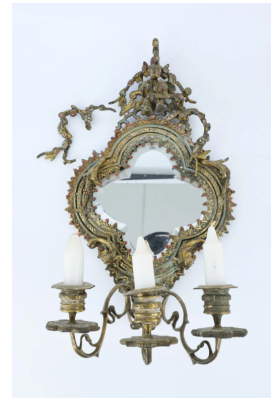
98
JAPON Début XXe siècle
Encre sur papier, oiseaux sur un abreuvoir. Signée de façon illisible.
Dim. 105 x 33 cm

Estim. 50/60 €



100
JAPON XIXe siècle
Encre et couleurs sur soie, représentant un moine assis devant un paravent, tenant chasse-mouche, accompagné de son disciple.
Dim. 80 x 40,5 cm

Estim. 100/150 €



102
VIETNAM XXe siècle
Plaque de lumière à 3 feux en bronze doré en partie émaillé, le miroir polylobé orné de dragons et surmonté d'un enfant dans des branchages, H 40 cm (une branche cassée à ressouder)

Estim. 20/30 €



103

CHINE XXe siècle

Petit paravent à 6 feuilles en bois sculpté, 4 panneaux en fixés sous verre (dont un fendu) rapportés, 2 panneaux avec des papiers collés sur verre rapportés, Dim feuille 40 x 14 cm, dans l'état

Estim. 20/30 €



125

CHINE Vers 1900

Lot de treize coupes en porcelaine émaillée polychrome à décor de fleurs, d'oiseaux, de personnages. Marque au revers. (Éclats). H. 5 cm, L 18,5 cm environ.

Estim. 800/1200 €



127

CHINE Epoque de la République - MINGUO (1912 - 1949)

Plat en porcelaine émaillée polychrome à décor d'enfants jouant avec des coqs dans un jardin. L. 27 cm, P. 26 cm.

Estim. 200/300 €



110

CHINE Epoque DAOGUANG (1821 - 1850)

Assiette en porcelaine émaillée polychrome à décor d'insectes dans des fleurs. Marque Daoguang au revers. (Un éclat). D 23 cm. On y joint deux assiettes en porcelaine à décor de fleurs et de papillons. (Restauration importante sur l'une). D 22,5 cm.

Estim. 600/800 €

126

CHINE XIXe siècle

Lot de trois coupes en porcelaine émaillée polychrome dans le style de la famille rose. La première carrée à décor d'hirondelles et d'oiseaux. Marque en rouge de fer. (Usures). H. 7 cm, L 20 cm. La deuxième polylobée à décor de coqs. Marque en rouge de fer. (Usures). H 7,5 cm. L. 17 cm. La

Estim. 200/300 €



128

CHINE XIXe siècle

Coupe polylobée en porcelaine émaillée polychrome à décor des héros légendaires Wu Shuangpu. H. 8 cm, L 27,8 cm.

Estim. 200/300 €



129
CHINE XXe siècle

Deux bracelets en jade (néphrite) blanc et céladon, le premier bosselé et le second lisse. Diam. 8 et 7,5 cm

Estim. 150/200 €



132
CHINE XXe siècle

Vase à panse basse de forme 'hu' en porcelaine à décor en bleu sous couverte d'un dragon et d'un phénix encerclant de la perle sacrée au dessus des flots agités. Deux anses ornés d'une tête de dragon. La lèvre ornée d'une frise de chauve-souris et feuilles de bananier stylisées

Estim. 400/500 €



134
CHINE XXe siècle

Pot à gingembre en porcelaine à décor en bleu sous couverte de branches fleuries et oiseaux en vol. (couvercle manquant). H. 23 cm

Estim. 50/60 €



130
CHINE Vers 1900
Grand panneau en soie abricot, à décor brodé aux fils polychromes de dragons à cinq griffes, figurés de face ou de profil, parmi des nuages, chauve-souris et les symboles de bon augure, au-dessus d'une bande de "lishui" et des pics sacrés. Orné des franges vertes. Doublure en coton rose.

Estim. 400/600 €



133
CHINE Début XXe siècle

Vase couvert de forme balustre en porcelaine à décor en bleu sous couverte de pivoines dans leurs rinceaux, l'épaule ornée d'une frise de *lingzhi* et de quatre faces de lions en relief. Le pied cerclé d'une frise de pétales de lotus stylisés. Le couvercle avec une prise en forme de lions.

Estim. 300/400 €



135
JAPON, Imari Epoque MEIJI (1868 - 1912)
Coupe en porcelaine décorée en émaux polychromes d'un médaillon au centre orné de caractère "kotobuki" (longévitité) entouré de trois réserves en forme de champignons de longévitité. au revers, la marque apocryphe de Wanli. (Sauts d'émail, fêlures). Diam. 31 cm

Estim. 100/150 €



136

TIBET XXe siècle

Thangka, détrempe sur toile, bouddha assis en virasana, les mains en bhumisparsa mudra (geste de la prise de la terre à témoin). (Rentoilée, pliures, manques). Dim. 78 x 58 cm

Estim. 100/150 €



138

CHINE XIXe siècle

Encre et couleurs sur soie, représentant un groupe de soldats marchant dans les montagnes.

En haut à gauche, un poème et le titre: *Yun zhan zan bing* (Soldats s'élançant à travers des montagnes nuageux)

Dim. à vue 39 x 31 cm

Estim. 300/500 €



143

CHINE Epoque QIANLONG (1736 - 1795)

Statuette en bronze doré d'Amitayus assis sur un socle ajouré les mains en dhyana mudra (méditation) paré de brassards, de lourds pendants d'oreilles en lotus et d'un couvre chignon. Il est adossé à un nimbe amovible flammé et polychrome. Marque Qianlong à

Estim. 1500/2000 €



137

VIETNAM XXe siècle

NGUYEN HUU DUYET (XXe)

Portrait d'un homme âgé

Pastel et crayons sur papier

Signée en bas à gauche, datée de 1935

Dim. à vue: 34 x 28 cm

(Encadrée sous verre)

Estim. 200/300 €



139

CHINE Moderne

Encre et couleurs sur papier, représentant un oiseau et des hortensias.

Dim. à vue: ??

Encadrée sous verre

On y joint une autre peinture moderne, encre et couleurs sur papier doré, représentant un chrysanthème dans une

Estim. 80/100 €



145

VIETNAM Vers 1900

Meuble étagère en bois ouvrant à trois battants et deux tiroirs à décor sculpté de paysages et grenouille dans les cerisiers en fleurs, l'entretoise ajouré de caractères 'tho' (longévité), branches et fleurs de pêcher et enroulements, les étagères ajourées de brûle-parfum et caractères et encadrées d'une

Estim. 1500/2000 €



152
SAMSON XXe siècle

Paire de pots à gingembre couverts en porcelaine à décor émaillé polychrome d'un faisan sur un rocher parmi les fleurs. (couvercles percés, un couvercle restauré). Montés en bronze. H. 23,5 cm.

L'état sous la monture n'est pas garanti.

Estim. 150/200 €



154
CHINE, Compagnie des Indes XVIIIe siècle

Ensemble de six assiettes en porcelaine à décor en bleu sous couverte de fleurs et d'arbustes, une à décor en émaux polychromes de fleurs et feuillages.

Estim. 150/200 €



153
CHINE, Compagnie des Indes XVIIIe siècle
Ensemble de cinq assiettes en porcelaines à décor en bleu sous couverte de paysages, fleurs et objets de lettrés. on y joint deux coupelles en porcelaine bleu blanc. (fêlures, éclats).

Estim. 150/200 €



173
CHINE Fin XIXe siècle
Paire de vases en céramique ivoire craquelée, monture et anses figurant des chiens de fô en bronze à patine noire, H. 23,5 cm

Estim. 150/200 €