

04/07/2024



83
CAMBODGE/BIRMANIE
XIIe/XIIIe siècle
Bouddha Maravijaya en bronze à patine de fouille, assis en virasana sur un socle en forme de lotus, la main droite en bhumisparsa mudra (geste de la prise de la terre à témoin). Devant une mandorle. Il est posé sur un socle rectangulaire postérieur supporté par des

Estim. 2.000/3.000 €



85
CHINE, Compagnie des Indes
Epoque KANGXI (1662 - 1722)
Assiette en porcelaine décorée en bleu sous couverte, rouge de fer et émail or d'un chrysanthème au centre entouré de branches de fleurs. L'aile décorée de quatre branches fleuries, dont deux de pivoines et deux de cerisiers. Diam. 27,5 cm

Estim. 150/200 €



87
CHINE XIXe siècle
Deux flacons tabatières:
- une de forme rouleau en porcelaine à décor en émail rouge d'un dragon sinueux, (égrenures au pied). H. 8,1 cm
- une de forme balustre en porcelaine à décor en émail polychrome de pêches de longévité et oiseaux sur fond orange (manque le bouchon,

Estim. 100/150 €



84
CHINE Epoque QIANLONG (1736 - 1795)
Grand bol à bord évasé en porcelaine émaillée bleu clair de lune légèrement craquelé. Au revers, la marque de Qianlong à six caractères en zhuanshu en bleu sous couverte. (Accidents et fêlures). Diam. 35 cm

Estim. 1.500/2.000 €



86
CHINE XVIIIe/XIXe siècle
Flacon tabatière de forme balustre en agate grise sculpté en léger relief d'un qilong lové, deux anses en forme de têtes de lions supportant des anneaux. H. 6,2 cm. Bouchon en corail rouge (corallium rubrum).

Estim. 1.200/1.500 €



88
CHINE Vers 1900
Deux flacons tabatières, l'un en sodalite sculpté de cyprins, l'autre en jadéite sculpté de Budai. h. 6,5 et 6,5 cm

Estim. 100/150 €



89

CHINE XVIIIe siècle
Flacon tabatière de forme cylindrique en porcelaine décorée en bleu et rouge de cuivre sous couverte à décor d'un pêcheur. Au revers, la marque apocryphe de Chenghua. H. 9 cm. Sans bouchon.

Estim. 500/600 €



91

CHINE XIXe siècle
Flacon tabatière de forme cylindrique en porcelaine émaillée polychrome d'oiseaux dans une forêt de bambous. H. 8,2 cm. bouchon en porcelaine émaillée or.(collé)

Estim. 500/600 €



93

CHINE XXe siècle

Deux flacons tabatières, l'un en forme de carpe en cristal de roche, l'autre en malachite sculpté en relief de lettrés et pruniers en fleurs. H. 6 et 6,5 cm

Estim. 100/150 €



90

CHINE Vers 1900
Ensemble de trois flacons tabatières, l'un en verre rouge peint à l'intérieur d'enfants, l'un en agate, deux anses en forme de masques de lions supportant des anneaux; l'un en résine imitant la laque sculpté d'enfants dans une barque et lettré. H. 5,5 et 5 et 7 cm

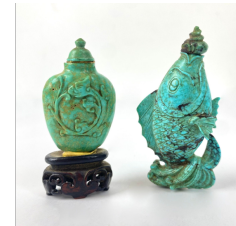
Estim. 200/300 €



92

CHINE XIXe siècle
Flacon tabatière de forme "meiping" en porcelaine décorée en bleu sous couverte d'un lettré et serviteur. H. 7 cm.

Estim. 80/100 €



94

CHINE Vers 1900
Deux flacons tabatières en turquoise, l'un en forme de carpe sortant des flots, l'autre balustre sculpté de qilong. H. 5,8 et 3,8 cm.

Estim. 150/200 €



95
CHINE Epoque DAOGUANG
(1821 - 1850)
Flacon tabatière de forme
balustre en porcelaine décorée
en rouge de fer d'un dragon de
face dans les nuages, sur l'autre
face d'un phénix parmi les
nuages. Au revers, la marque de
Daoguang à quatre caractères
en zhuanshu. (Usures). H 5,8
cm. Bouchon en corail rouge
Estim. 1.000/1.500 €



97
CHINE XIXe siècle
Paire de perroquets en
porcelaine émaillée polychrome,
posés sur des rochers percés.
(Petit éclat). H. 19,5 cm
Monture en bougeoir en bronze
doré postérieure.

Estim. 600/800 €



100
CHINE XIXe siècle
Vase de forme balustre en
porcelaine émaillée vert et
craquelé. (Fond percé). H. 34
cm. Monté en lampe
Estim. 100/150 €



96
CHINE Vers 1900
Flacon tabatière en corail rouge
(corallium rubrum) en forme de
lion assis près d'un vase, le
bouchon en forme de tête de
lion. (Eclat). H. sans bouchon 5,5
cm. Collé sur un socle en bois
Estim. 200/300 €



98
CHINE Fin XIXe siècle
Vase de forme balustre en
porcelaine décorée en émaux
polychromes dans le style de la
famille verte de cavaliers et
serviteurs dans un paysage
montagneux. (Fêlures et
restaurations). H. 45,5 cm.
Monté en lampe

Estim. 100/150 €



103
CHINE XXe siècle
Couple de grands lions en
porcelaine émaillée bleu
turquoise, assis sur des bases
rectangulaires, la femelle avec la
patte antérieure droite sur le
petit, le mâle avec la patte
antérieure gauche sur la balle de
pouvoir. (Fêlures). H. 40 cm
Estim. 200/300 €

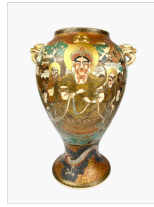


104

CHINE STYLE HAN

Miroir en bronze à patine brune à décor de motifs géométriques stylisés et l'inscription Jian Ri Zhi Guang, Tian xia Da Ming. Diam. 11,5 cm

Estim. 80/100 €



116

JAPON, Fours de Satsuma XXe siècle

Grand vase à panse haute en faïence de Satsuma émaillée polychrome de Kannon accompagnée de rakan. Les anses en forme de têtes de dragons. H. 43 cm

Estim. 100/150 €



118

TIBET XVIIIe siècle

Lion des neiges en cuivre repoussé et doré. Représenté debout, les pattes antérieures levées. (Traces de trous pour montage ancien). Dim. 14 x 19 cm

Estim. 600/800 €



115

JAPON, Imari XXe siècle

Suite de quatre assiettes polylobées en porcelaine décorée en bleu sous couverte, rouge de fer et émaux polychromes d'une pivoine au centre, et d'oiseaux et iris sur le bord. (Petits éclats et fêlures). Diam. 22,5 cm

Estim. 60/80 €



117

JAPON Vers 1900

Encre sur papier, tigre sur un rocher, feulant. (Taches, accidents, pliures). dim. 115 x 50,5 cm
Encadré sous verre.

Estim. 50/60 €



119

TIBET, KHAM XVIIIe siècle

Thangka, détrempe sur toile, paysage montagneux avec scènes de l'Avadana Kalpalata, vie du Bouddha et des grands saints.

(taches, déchirures, craquelée). Dim. 80,2 x 59,8 cm (à vue). encadrée sous verre

Estim. 1500/2000 €



120

TIBET XVIIIe siècle
Statuette de Tara verte en bronze doré, assise en rajalilasana sur un double socle en forme de lotus, la main droite en varada mudra, la main gauche en vitarka mudra. H. 13 cm

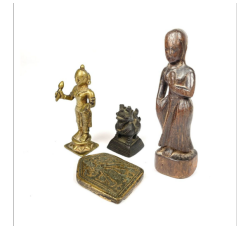
Estim. 800/1.000 €



123

TIBET Début XXe siècle
Autel portatif "ga'u" en cuivre repoussé d'un mantra en ranjana. H. 9,8 cm

Estim. 80/100 €



134

INDE XIXe siècle
Ensemble de statuettes:
- statuette en bois, jeune femme en position hanchée, une main sur la poitrine, l'autre sur le genou, H. 20,1 cm
- statuette de radha en bronze, tenant un bouton de lotus dans la main droite, H. 8,4 cm
- un petit poids en bronze en forme de paon, H. 4,5 cm

Estim. 100/150 €



121

TIBET XIXe siècle
Thangka, détrempe sur toile, représentant Vajradhara en union avec sa parèdre, tenant deux vajra dans ses mains croisées. (taches d'humidité, pliures, manques). Dim. 33 x 23,8 cm

Estim. 100/120 €



133

INDE Fin XIXe siècle
Ensemble comprenant trois fragments en bois:
- personnage assis jouant du tambour, 16 x 13 cm
- Vishnu à quatre bras. Dim. 28 x 13,5 cm
- porteuse d'offrande. (Usures). H. 23 cm

Estim. 100/150 €