

POUSSE-CORNET BLOIS

25/06/2024



153

CHINE Dynastie MING (1368 - 1644)

Coupe à deux anses en grès à couverte beige craquelée reposant sur trois pieds en biscuit.. (Manque le couvercle). Diam. 23 cm. / H. 9 cm. Socle en bois sculpté.

Estim. 300/400 €



387

CHINE XXe siècle

Flacon tabatière en verre orange décoré en overlay brun de cyprins parmi les lotus et poèmes. (Egrenures). H. 6 cm. bouchon en corail rouge

Estim. 50/60 €



389

CHINE XIXe siècle

Flacon tabatière en porcelaine bleu blanc à décor de jeune femme jouant de la flûte. Au revers, la marque Ya Wan (jeu élégant). (Egrenures au col). H. 8,5 cm. Bouchon en résine

Estim. 500/600 €



386

CHINE Vers 1900

Flacon tabatière de forme balustre en porcelaine décorée en rouge de fer de dragons. Au revers, la marque apocryphe de Qianlong. (Usures). H. 6,7 cm. Bouchon en corail rouge

Estim. 80/100 €



388

CHINE XIXe siècle

Flacon tabatière de forme "meiping" en porcelaine émaillée céladon craquelé. H. 7,8 cm. Bouchon en résine

Estim. 100/150 €



390

CHINE Vers 1900

Flacon tabatière en porcelaine bleu blanc à décor de qilin. (Défaut de cuisson). H. 6,5 cm. Bouchon en jade (néphrite).

Estim. 60/80 €



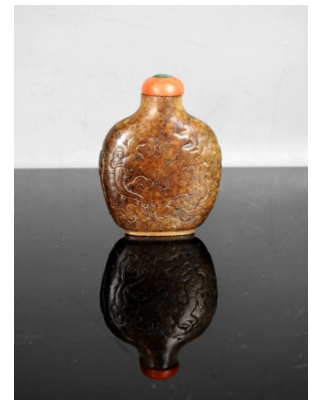
391
CHINE XIXe siècle
Flacon tabatière de forme
meiping en porcelaine émaillée
peau de pêche. H. 7 cm.
Bouchon en jadéite vert pomme

Estim. 400/600 €



393
CHINE XIXe siècle
Flacon tabatière de forme
balustre en porcelaine émaillée
rouge de fer. Marque apocryphe
de Kangxi. (Usures.). H. 7,5 cm

Estim. 100/150 €



395
CHINE XIXe siècle
Flacon tabatière de forme
aplatie en jade (néphrite) brune
sculpté en léger relief d'un
dragon dans les nuages et
l'inscription "tian zi zhi
yin" (cachet de l'empereur). H.
6,5 cm. Bouchon en corail

Estim. 600/800 €



392
CHINE Vers 1900
Flacon tabatière de forme aplatie
en porcelaine émaillée céladon,
deux anses en forme de lions
supportant des anneaux. h. 6,5
cm. Bouchon en corail

Estim. 40/50 €



394
CHINE Vers 1900
Flacon tabatière de forme carrée
en jadéite céladon et vert
pomme. H. 5,6 cm. Bouchon en
métal et cabochons de verre

Estim. 200/300 €



396
CHINE XIXe siècle
Flacon tabatière en turquoise
sculpté. H. 5,6 cm. bouchon en
jadéite.

Estim. 200/300 €



397

CHINE XVIIIe/XIXe siècle
Petit rince-pinceaux en jade
(néphrite) à céladon en forme de
cucurbitacé sculpté de feuillage
transformé en flacon tabatière.
H. 2,8 cm. Tige en verre formant
couvercle

Estim. 600/800 €



399

CHINE XXe siècle
Flacon tabatière en verre orange
monté en métal à décor de
dragon. H. 6 cm. Bouchon en
corail

Estim. 100/120 €



401

CHINE XIXe siècle
Flacon tabatière en jade
(néphrite) beige et brune sculpté
d'oiseau sur un rocher. H. 6,6
cm. Bouchon en jadéite vert
pomme

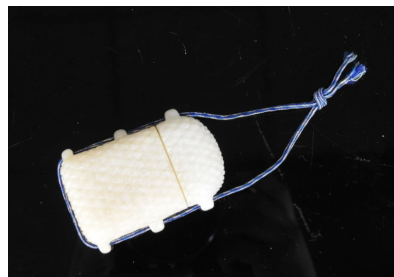
Estim. 300/400 €



398

CHINE XVIIIe/XIXe siècle
Petit rince-pinceaux en jade
(néphrite) sculpté en relief de
deux cyprins formant anses,
transformé en flacon tabatière.
H. 3 cm. L. 6 cm. bouchon en
verre

Estim. 800/1000 €



400

CHINE XXe siècle
Flacon tabatière dans un étui en
albâtre imitant la vannerie. H. 6
cm

Estim. 100/120 €



402

CHINE Vers 1900
Flacon tabatière en agate rouge
et grise. H. 5,5 cm. Bouchon en
agate

Estim. 100/150 €



403

CHINE Vers 1900

Flacon tabatière en agate grise veinée. H. 5,7 cm. Bouchon en agate

Estim. 100/150 €



405

CHINE XXe siècle

Flacon tabatière en verre translucide décoré en overlay ruoge de deux singes chassant une abeille sur une face et d'une qilin et oiseau sur l'autre. (Egrenures). H. 6,8 cm. Bouchon en cloisonnés

Estim. 30/40 €



407

CHINE XVIIIe/XIXe siècle

Flacon tabatière en agate silhouette beige et sculpté dans une veine brune de chauves-souris et double gourde. H. 6,3 cm. Bouchon en agate

Estim. 800/1000 €



404

CHINE XXe siècle

Flacon tabatière en agate grise, deux anses en forme de têtes de lions. H. 5,5 cm. Bouchon en agate

Estim. 80/100 €



406

CHINE XIXe siècle

Flacon tabatière en forme de galet en agate mousse. H. 5,8 cm. Bouchon en verre formant tige

Estim. 300/400 €



408

CHINE XXe siècle

Flacon tabatière en ambre. (Trou rebouché sur chaque face, égrenures au bord) H. 6,3 cm. Bouchon en résine

Estim. 50/60 €



409
CHINE XXe siècle

Flacon tabatière à panse basse en agate grise, deux anses stylisées. H. 6,1 cm. Bouchon en agate oeil de tigre

Estim. 80/120 €



411
CHINE Vers 1900
Flacon tabatière en jade (néphrite) céladon et brun. H. 7 cm. Bouchon en verre

Estim. 400/500 €



494
CHINE : Fauteuil en grés. Epoque Ming (?). H. 20 cm. Restaurations.

Estim. 100/150 €



410
CHINE XXe siècle
Flacon tabatière en agate grise et veines noires sculpté d'une tige. H. 5,5 cm. Bouchon et col en métal

Estim. 50/60 €



412
CHINE XIXe siècle
Flacon tabatière en puddingstone gris H. 6,2 cm. Bouchon en corail

Estim. 300/400 €



541
CHINE : Boite couverte en céramique craquelée blanc bleu. Fin XIXème siècle. Marque apocryphe de Kangxi. Diam. 8.5 cm.

Estim. 30/40 €



609

CHINE : Plaque en jade blanc au tigre "Hu". XXème siècle. 8.5 x 23.5 cm.

Estim. 80/100 €



611

CHINE : Réunion de 5 sceaux en pierre dure dont un surmonté de deux chiens de Fô. (H. 7 cm) ; un à décor gravé d'un cerisier. (H. 7 cm) ; un surmonté d'un dragon chassant la perle sacrée. (H. 10 cm) ; un surmonté d'un chien de Fô. (H. 12.5 cm) et un surmonté d'un dragon chassant la perle sacrée. (H. 10 cm).

Estim. 100/120 €



613

CHINE : Plaque en pierre dure à veines vertes et jaunes. XXème siècle. 23 x 13 cm.

Estim. 80/100 €



610

CHINE : Dragon en pierre verte et bronze. XXème siècle. H. 12 - L. 4 - P. 20 cm.

Estim. 80/100 €



612

INDE : Paire de chimères ailées en bois sculpté, peint rouge et jaune avec ailes à mouvement. XXème siècle. H. 30 cm.

Estim. 150/200 €