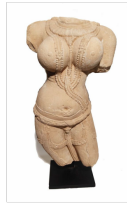


27/05/2024



18
INDE GANDHARA, art gréco-bouddhique, IVe/Vle siècle
Tête d'homme en terre à traces de polychromie, les yeux en amande, le chevelure et la barbe finement bouclées, et portant un ruban. H. 17 cm

Estim. 2.000/3.000 €



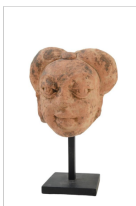
25
INDE Dans le style Chandela
Buste d'apsara en grès beige, le buste nu, portant une longue dhoti et des ornements perlés. H. 62 cm.

Estim. 1.000/1.500 €



84
VIETNAM XVe/XVle siècle
Deux boîtes cylindriques couvertes en bronze à patine verte à compartiment pouvant former paire. Diam. 12 cm ; H. 11 cm

Estim. 300/400 €



24
INDE Période GUPTA, IIIe/Vle siècle
Tête de jeune femme en terre cuite. Les yeux grands ouverts, la coiffe retenue par deux chignons latéraux. h. 14 cm

Estim. 600/800 €



83
VIETNAM CULTURE DONG SON (IIe siècle av. J.C.- IIIE SIÈCLE APR. JC)
Ensemble de trois cloches en bronze dites "à cornes" à décor de bovins, cervidés, oiseaux et motifs géométriques. (accidents, trous, corrosion). H. 19,5 ; 18 ; 21 ; 25 cm

Un modèle similaire est publié

Estim. 2.000/3.000 €



85
VIETNAM XVe/XVle siècle
Trois boîtes cylindriques couvertes en bronze. (Une avec un trou. Traces de rouille). H. 8,3 / 10 / 9 cm

Estim. 800/1000 €



86

VIETNAM CULTURE DONG SON (1000 av. JC - 100 apr. JC)
Tambour de pluie en bronze type Heger I. Sur le couvercle, un motif de soleil à dix rayons entouré de frises concentriques dont une d'oiseaux stylisés. Anses à l'imitation d'une tresse. (enfoncé, petits trous). H. 32,5 cm ; diam. 45 cm.

Estim. 3.000/5.000 €



88

LAOS XVe/XVIIe siècle
Pipe en bronze à patine verte et brune, le réceptacle orné de motifs ciselés de pétales de lotus et de frises de perles. H. 39 cm

Estim. 500/600 €



90

VIETNAM CULTURE DONG SON (1000 av. JC - 100 apr. JC)
Plateau de tambour de pluie de type Heger I. A décor central d'un soleil à douze rayons, entouré de cercles ornés de petits motifs ronds et de tiges. (Gerces). Diam. 56,5 cm
Socle

Estim. 800/1000 €



87

PROBABLEMENT VIETNAM ou LAOS CA. 500 AV. J.C. - 300 APR. J.C.
Trois petits récipients en bronze, la panse aplatie et le haut col droit. Deux petites anses sur l'épaule. H. 2,5 à 3,5 cm

Estim. 300/400 €



89

CHINE DU SUD OU VIETNAM VIIIe/XIIE SIECLE
Tambour de pluie du type Heger II en bronze à patine brune et verte, le plateau orné de frises concentriques encerclant un soleil à sept branches et de quatre grenouilles en ronde bosse le long du bord. Diam. 59,6 cm ; H. 38,5 cm

Estim. 2.000/3.000 €



91

VIETNAM CULTURE DONG SON (Ier/IIe SIECLES AP. JC)
Grande bassine en bronze à patine verte à deux anses faites d'anneaux mobiles retenus par des masques de taotie au dessus d'une frise de d'aigrettes en vol et personnages stylisé. Au fond un décor ciselé de deux poissons et au revers un décor d'étoile à dix branches au centre

Estim. 4000/4.500 €



92
VIETNAM CULTURE DONG
SON (IIIe / Ier s. av. JC.)
Pot à eau (thap) à deux anses en
bronze à décor de frises d'oves
et de franges. (petits éclats à la
lèvre). H. 21,5 cm

Estim. 1.000/1.200 €



94
VIETNAM XVIe/XVIIe siècle
Bol en grès à couverte beige et
décor en engobe sombre.
(Egrenures). Diam. 13 cm

Estim. 80/100 €



125
CAMBODGE XIIe/XIIIe siècle
Crachoir en bronze sur un pied
évasé à panse globulaire et
grande lèvres évasé. H. 18 cm

Estim. 500/600 €

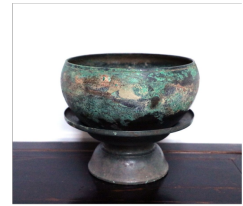


93
VIETNAM PROBABLEMENT
XVIIe/XVIIIe siècle OU
ANTÉRIEUR
Canon en bronze à patine verte.
H. 53,2 cm

Estim. 400/600 €



124
CAMBODGE Période
angkorienne, ANGKOR VAT,
XIIe siècle
Deux boîtes à offrandes
couvertes, les couvercles ornés
de cercles concentriques et la
prise en forme de bouton de
lotus et deux supports sur pied.
H. support 6,5 cm ; diam. bol
13,5 cm
H. support 6,5 cm ; diam. bol 13
Estim. 600/700 €

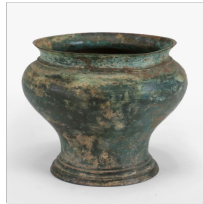


126
CAMBODGE Période
angkorienne, ANGKOR VAT,
XIIe siècle
Bol en bronze à patine verte aux
rebords bombés et un support
sur pied conique. H. support : 6,5
cm ; Diam. bol 14 cm
On y joint un bol en bronze à
patine verte. Diam. 14,5 cm
Estim. 300/500 €



127
CAMBODGE XIIe/XVe siècle
Un grand pot balustre en bronze.
H. 20 cm

Estim. 600/800 €



129
CAMBODGE XIIe/XIIIe siècle
Pot balustre en bronze sur un
ped évasé mouluré. H. 13,5 cm

Estim. 300/400 €



131
CAMBODGE OU THAILANDE
XIIIe/XVe siècle
Bassin en bronze à patine
sombre de forme ronde à fond
plat (Corrosion). Diam. 27,5 cm

Estim. 500/800 €



128
CAMBODGE XIIe/XVe siècle
Coupe en bronze sur un pied
évasé. Diam. 25,5 ; H. 15 cm

Estim. 500/600 €



130
CAMBODGE XIIe/XVe siècle
Un pot balustre en bronze. H. 14
cm. On y joint un bol et un
support en bronze. Diam. 4,5 ; H.
4,5 (support)

Estim. 300/400 €



132
CAMBODGE XIIIe/XVe siècle
Lampe à huile en bronze sur un
ped conique. (petit manque). H.
15 cm ; diam. 12 cm

Estim. 300/400 €



133

CAMBODGE ou thailande
XIIIe/XVe siècle
Bassin en bronze, les hauts
bords évasés et le fond plat
(corrosion). Diam. 23,5 cm

Estim. 400/600 €



135

CAMBODGE XIe/XIIe siècle
Ornement pendentif en bronze,
de forme annulaire avec fleurons
végétaux. Agathe
postérieurement incrustée.
H. 8,5 ; cm L. 10 cm

Référence: Pièce similaire sans
pierre au Musée Guimet, Paris, n
°MA5985

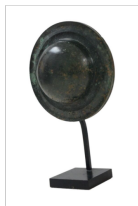
Estim. 800/1.000 €



137

CAMBODGE - XIIe/XIIIe siècle
Un contenant en bronze en
forme de vase balustre, le col
formant couvercle.
(Traces de corrosion, un avec un
trou sur la panse, petits éclats à
la lèvre de l'un).
H. ; 19,5 cm

Estim. 500/600 €



134

CAMBODGE XIIIe/XVe siècle
Élément en bronze avec prise,
probablement un élément
d'harnachement. Diam. 8,5 cm

Estim. 100/200 €



136

CAMBODGE - XIIe/XIIIe siècle
Un contenant en bronze en
forme de vase balustre, le col
formant couvercle.
(Traces de corrosion, un avec un
trou sur la panse, petits éclats à
la lèvre de l'un).
H : 23 cm

Estim. 500/600 €



138

CAMBODGE - XIIe/XIIIe siècle
Un contenants en bronze en
forme de vase balustre, le col
formant couvercle.
(Traces de corrosion, un avec un
trou sur la panse, petits éclats à
la lèvre de l'un).
H : 24 cm

Estim. 500/600 €



139

CAMBODGE - XIIe/XIIIe siècle

Un contenant en bronze en forme de vase balustre, le col formant couvercle.
(Traces de corrosion, un avec un trou sur la panse, petits éclats à la lèvre de l'un).

H : 21 cm

Estim. 500/600 €



141

CAMBODGE OU VIETNAM iie av. J.C.- IIE APR. J.C.

Grande cloche en bronze à patine verte de forme pansue.
(Petit accident à la prise, trou).

H. 33,5 cm

Estim. 1.000/1.500 €



144

CAMBODGE XIIe/XIIIe siècle

Cinq flacons à bétel couvert en bronze à patine verte, la panse basse sur un petit pied évasé et le col étiré se terminant en couronnement de trois registres bombés superposés et d'un bouton de préhension. H. 8,6 à 12,2 cm

Estim. 400/500 €



140

CAMBODGE - XIIe/XIIIe siècle

Un contenant en bronze en forme de vase balustre, le col formant couvercle.
(Traces de corrosion, un avec un trou sur la panse, petits éclats à la lèvre de l'un).

H. 17,5 cm

Estim. 800/1000 €



143

CAMBODGE XIIe/XIIIe siècle

Ensemble de trois flacons à bétel en bronze à patine sombre, panse basse sur un petit pied évasé, et prise en forme de bouton de lotus. Un avec spatule. (restauration à un). H. 11,5 à 13,8 cm

Estim. 500/600 €



145

CAMBODGE XIIe/XIIIe siècle

Ensemble de trois flacons à bétel en bronze, panse basse sur un petit pied évasé, et prise en forme de bouton de lotus. H. 8 à 12 cm

Estim. 300/400 €



146

CAMBODGE XIIe/XIIIe siècle
Ensemble de cinq flacons à bétel
en bronze, panse basse sur un
petit pied évasé, et prise de
forme globulaire. Un avec
spatule. H. 9,5 à 12,5 cm

Estim. 500/600 €



148

CAMBODGE Période
préangkorienne, VIIe/VIIIe siècle
Grand linga en grès poli. 55 cm.

Estim. 3.000/4.000 €



150

CAMBODGE Période
angkorienne, BAYON, XIIe/XIIIe
siècle

Socle yoni de forme carrée en
bronze, linga en cristal
manquant. H. 8,2 ; larg. 15 cm ;
P. 10,4 cm

Référence: catalogue
d'exposition : "Pierre de
Lumière", Musée de Namur,

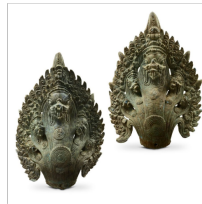
Estim. 1.500/2.000 €



147

CAMBODGE XIe/XIIe siècle
Petit linga en pierre surplombant
une base à pans coupés elle
même sur une base cubique. H.
12,5 cm

Estim. 400/500 €



149

CAMBODGE Période
angkorienne, ANGKOR VAT,
XIIe siècle

Paire de protomes de nagas
polycéphales en bronze, leur
cinq têtes se déployant en
éventail sous des capuchons
ornés de motifs d'enroulements.
(Petits accidents, restaurations).
H. 27,5 et 28 cm

Estim. 3.000/4000 €



151

CAMBODGE Période
angkorienne, BAYON, XIIe/XIIIe
siècle

Socle yoni de forme cubique
ajouré d'atlantes et de Garuda,
orné d'un linga en cristal de
roche. H. 5,5 cm ; L. 9 ; P. 7 cm.
H. totale 8 cm.

Estim. 1500/2000 €

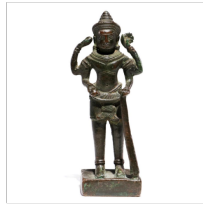


152

CAMBODGE Période
angkorienne, ANGKOR VAT,
XIIe siècle

Yoni de forme carrée et linga en
grès beige. H. 6,5 cm, L. 9 cm ;
P. 7 cm.

Estim. 1500/1800 €



154

CAMBODGE Période
angkorienne, ANGKOR VAT,
XIIe siècle

Statuette en bronze à patine
brune de Vishnu à quatre bras.
H. 9,4 cm

On y joint une statuette d'orant
agenouillé en bronze H. 7,5
(main gauche manquante).

Période Bayon.

Estim. 300/400 €



156

CAMBODGE Période
angkorienne, ANGKOR VAT,
XIIe siècle

Grand relief en grès gris, apsara
debout vêtue d'un long sampot
sous des enroulements
végétaux. (Accidents). Dim. 159
x 49 cm

Ancienne collection Géraud
Berjonneau, Paris

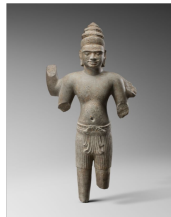
Estim. 7000/8000 €



153

CAMBODGE Période
préangkorienne, VIIe/VIIIe siècle
Linga et yoni en grès gris, le yoni
de forme ronde au bord
moulurés et au bec verseur
saillant. (Petits manques et
éclats). H. 16 cm ; l. 16 cm

Estim. 1000/1200 €



155

CAMBODGE Période
angkorienne, PREAH KOH, IXe
SIÈCLE

Statue d'une divinité à quatre
bras, représentant probablement
Vishnu debout. Vêtu d'un sampot
pissée et retenue par sa
ceinture. La bouche esquissant
un sourire, la coiffe à trois
étages. (Restaurations). H. 49
cm

Estim. 4.000/6.000 €



176

THAILANDE Culture de BAN
CHIANG (IIIe/1er SIÈCLE av. J.
C.)

Pot de forme globulaire en terre
cuite à décor noir. H. 20 cm.

Estim. 150/250 €



177

THAILANDE Culture de BAN CHIANG (3600 - 250 av. J.-C.)
Objet en bronze, *stylus*, avec un petit pied évasé, renflement en son centre ciselé de cercles et d'un anneau orné de huit boutons, le sommet pointu. H. 12,5

Estim. 500/800 €



179

THAILANDE Culture de BAN CHIANG (3600 - 250 av. J.-C.)
Paire de bracelets en bronze à patine verte à motifs de cordes enroulées.
Diam. ext. 10,5 ; Diam. intérieur 6 cm.

Estim. 800/1000 €



181

THAILANDE IIIe-ler siècle AV. J. C.
Jarre tripode à panse globulaire à motif de stries incisé et haute lèvre évasée. H. 20,5 cm

Estim. 300/400 €



178

THAILANDE Culture de BAN CHIANG (3600 - 250 av. J.-C.)
Paire de bracelets en bronze, ornée de frises de stries et de grelots, Diam. 6,5 cm
On y joint un bracelet en bronze orné d'enroulements et de grelots.
Diam. : 6,4 cm

Estim. 600/800 €



180

THAILANDE Culture de BAN CHIANG (3600 - 250 av. J.-C.)
Hochet cérémoniel en bronze fait de cinq boules ciselées de motifs concentriques. H. 29 cm

Estim. 1000/1200 €



182

THAILANDE, MÔN Ve/XE siècle
Une verseuse type "kendi" en terre cuite.
H. 23 cm

Estim. 500/600 €



183

THAILANDE XVe/XVIIe siècle
Grande stèle dite "bai sema" en grès gris sculptée évoquant la forme d'une feuille de bodhi. H. 102 cm ; L. 47 cm

Estim. 1200/1500 €



185

THAILANDE, Battambang
Culture de BAN CHIANG (3600 - 250 av. J.-C.)
Fragment de fourreau en os fossilisé incrusté de trois têtes de buffles. H. 18,5 cm.

Estim. 1500/1800 €



187

CHINE Epoque Néolithique, IIe millénaire av. J.-C.
Jarre en terre cuite à panse globulaire et deux anses, à décor de motifs géométriques et damier. (petits éclats) H. 13

Estim. 300/400 €



184

THAILANDE XIXe siècle
Couteau, manche arqué en buis. L. 53 cm.

Estim. 500/600 €



186

CHINE Dynastie QING (1644 - 1911)
Stèle en calcaire inscrit des caractères "sheng zhi" (édit impérial). Dim. 63 x 35 x 8 cm

Estim. 1000/1200 €



188

CHINE Epoque Néolithique, CULTURE DE YANGSHAO, IIe millénaire av. J.-C.
Un pot en terre cuite aux flancs évasés, la base plate, deux petites prises diamétralement opposées, à décor peint noir, brun et rouge d'ondulations. H. 15 cm / Diam. 19,5

Estim. 400/500 €



189

CHINE Epoque Néolithique,
CULTURE DE LIANGZHU, CA.
IIIE MILLENAIRE AV. J.C.

Deux lames de haches rituelles
en pierre dure. (une avec
accidents à deux angles). H. 17
cm et 14,5 cm

Estim. 1000/1200 €



191

CHINE Royaumes Combattants
(480 -221 av. JC.)

Pointe de lance en bronze
corrodé à patine verte et bleue à
décor de spirales et frises de
grecques. H. 25 cm

Estim. 800/1200 €



193

CHINE Dynastie HAN (206 av.
JC - 220 ap. JC), CULTURE DE
DIAN

Fer de lance en bronze à décor
de créatures anthropomorphes.
(égrenures). H. 25 cm

Estim. 1500/1800 €



190

CHINE, YUNNAN FIN IVE /
DEBUT IER SIECLE AV . J.-C.

Pointe de lance en bronze, ornée
de masques *taotie*. (corrosion,
egrenures). H. 22,8

Estim. 400/500 €



192

CHINE Royaumes Combattants
(480 -221 av. JC.)

Pointe de lance en bronze
corrodé à patine verte et bleue.
H. 24,8 cm

Estim. 400/500 €



194

CHINE Dynastie HAN (206 av.
JC - 220 ap. JC)

Statuette de mouton en terre
cuite grise, posé, à traces de
polychromie. (cassé et restauré
aux pattes et au corps). H. 37
cm ; l. 43,5

Estim. 3000/3500 €



195

CHINE Dynastie HAN (206 av. JC - 220 ap. JC)
Importante statuette "mingqi" de dame de cour en terre cuite à traces d'engobe blanc et rouge, debout. Tête mobile. (craquelures). H. 73 cm.

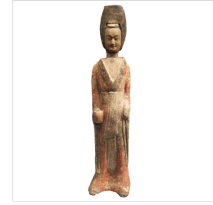
Estim. 1.000/1.500 €



197

CHINE Dynastie HAN (206 av. JC - 220 ap. JC)
Deux vases pouvant former paire, de forme "hu" en terre cuite à couverte verte dont un irisé. H. 17 et 17,5 cm

Estim. 300/400 €



199

CHINE Dynastie WEI DU NORD (386 - 534 ap. JC)
Statuette de dame de cour en terre cuite traces d'engobe polychrome. (Tête décollée). H. 32,5cm

Estim. 1000/1200 €



196

CHINE Dynastie HAN (206 av. JC - 220 ap. JC)
Grand vase couvert de forme "hu" en bronze à patine verte, deux anses en forme de masques de taotie tenant des anneaux mobiles. H. 34,5 cm

Estim. 1.500/2.000 €



198

CHINE Dynastie HAN (206 av. JC - 220 ap. JC)
Grenier à grain cylindrique en terre cuite à couverte verte brune, les pieds en forme d'ours accroupis. (Accident, restauration à un pied, restaurations au toit). H. 27 cm

Estim. 300/500 €



200

CHINE Dynastie SUI (581 - 618)
Statuette d'homme de cour en terre cuite à couverte beige. H. 19,2 cm.

Estim. 200/300 €



201

CHINE Dynastie TANG (618 -907)

Statuette de gardien Lokapala debout en terre cuite à traces de polychromie et feuille d'or. L'air féroce, vêtu de son armure et portant son casque surmonté d'une perle flammée. (Petit restauration). H. 56 cm

Estim. 2000/2.500 €



203

CHINE Dynastie LIAO (907 - 1125)/Dynastie SONG (960 - 1279)

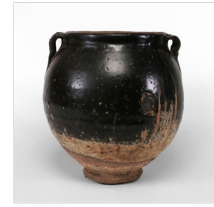
Ensemble de neuf pots et vases, H. de

- vase en terre cuite à couverte ocre, (accident au col), H. 9,7

- petit pot en forme de panier en terre cuite à couverte brune, (égrenures), H. 6 cm

- petit pot à deux anses en terre

Estim. 1200/1500 €



205

CHINE Dynastie YUAN (1279 - 1368)

Jarre en grès à couverte noire, la panse bombée reposant sur un petit pied tronconique, deux petites anses sur le col. (Egrenures aux anses) H. 24 cm

Estim. 500/600 €



202

CHINE Dynastie TANG (618 -907)

Pot couvert en terre cuite à couverte crème. (Sauts d'émail). H. 22 cm.

On y joint une jarre à deux anses en terre cuite émaillée beige. (Petit éclat au talon). H. 12 cm

Estim. 500/800 €



204

CHINE, Fours de Longquan Dynastie SONG (960 - 1279)

Bol en grès à couverte céladon, à l'intérieur un caractère moulé. (fêlures). Diam. 16 cm

On y joint un pot couvert en grès à couverte céladon craquelée.

XVIIIe/XIXe. H. 13 cm. et un pot en porcelaine noir et beige XXe . H. 5 cm

Estim. 300/400 €



206

CHINE Dynastie YUAN (1279 - 1368)

Boîte ronde à couvercle plat en grès à couverte brune.

(restauration au couvercle). Diam. 29 cm

Estim. 500/600 €



207

CHINE, Fours de Cizhou
Dynastie YUAN (1279 - 1368)
Grand bol en grès à couverte
beige à décor en engobe sombre
de branches et feuillages.
(Fêlure au bord). Diam. 30,2 cm

Estim. 800/1200 €



209

CHINE Dynastie MING (1368 -
1644)
Plaque de commandement en
bois sculpté d'un décor de lettré
sur une terrasse près d'un
pavillon, tenant un lotus arrosé
par son serviteur dans un
paysage de montagnes, avec
oiseaux et pruniers en fleurs.
Signé (petits accidents). H. 45,2
cm

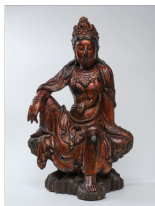
Estim. 1.000/1.200 €



211

CHINE Dynastie QING (1644 -
1911)
Boussole de Feng Shui en bois
laqué brun, dans une boîte en
bois laqué de forme carrée à
pans coupés.
Diam. 21,8 cm
Boîte : 23,3 x 23 cm

Estim. 200/250 €



208

CHINE Dynastie MING (1368 -
1644)
Statue de Guanyin en bois laqué
or. Assise en position de
délasserment royal (rajalilasana)
sur un rocher, la main droite
reposant sur son genou droite, la
main gauche s'appuyant sur un
rocher. Le visage serein, la
chevelure ramassée en un
chignon et ornée d'une coiffe

Estim. 5.000/6.000 €



210

CHINE Dynastie MING (1368 -
1644)
Ensemble de *mingqi*: Paire de
petites pyramides de fruits et un
bol en grès à couverte verte. H.
4,5 et 2 cm.

Estim. 100/200 €



212

CHINE Fin Dynastie QING (1644
- 1911)
Boussole de Feng Shui en bois
laqué beige, le dessous laqué
noir. Dans sa boîte en bois.
Diam. 22,5. Boîte dim. 25,5 x
25,3 cm

Estim. 100/200 €



213

CHINE Fin Dynastie QING (1644 - 1911)

Boussole de Feng Shui en laiton laqué noir dans sa boîte en bois laqué noir et rouge. Diam 6,6 cm. Boîte: 19 x 19 cm

Estim. 100/200 €



215

CHINE XIXe siècle

Paire d'assiettes en porcelaine à décor en bleu sous couverte de caractère "shou" la bordure faite en caractère lanca. (fêlure). Diam. 26,3 cm

Estim. 200/300 €



217

CHINE XXe siècle

Ta Jun (XXe)
Jardinières fleuries d'orchidées
Encre sur papier
(Taches, manques).
Dim. 149 x 39 cm
Montée en rouleau

Estim. 150/200 €



214

CHINE Dynastie QING (1644 - 1911)

Cinq petites boîtes à cire pour cachet, en porcelaine émaillée blanche. Diam 5,5 cm à 8 cm.

Proviendrait du Tek Sing Cargo, étiquette de Nagel.

Estim. 200/300 €



216

CHINE Vers 1900

Tête de mannequin pour l'acupuncture en bois laqué noir indiquant les points des différents méridiens. (petits accidents). H. 26 cm

Estim. 400/500 €



218

CHINE Vers 1900

Xiang Tian (XXe)
Paysage de montagnes
Encre polychrome sur papier
(Taches, petits trous)
Dim. 120 x 31 cm
Montée en rouleau

Estim. 150/200 €



219

CHINE XIXe siècle
Paon sur une branche.
Broderie sur soie
(Déchirures taches, manques,
accident à la monture)
Signé de façon illisible
Dim. 69 x 39 cm
Monté en rouleau

On y joint un couplet antithétique
(*duilian*): "Pour la paix de famille,
Estim. 300/400 €



221

Hong Zhulu (XXe)
Couplet antithétique (*duilian*):
"Je suis entouré de bourgons et
fleurs, dans les jardins fleurissent
les orchidées et les magnolias".
Deux encres sur papier
Dim. 139 x 30,4 cm
Montées en rouleau.

Estim. 200/300 €



223

CHINE Vers 1900
Couplet antithétique (*duilian*) en
bois laqué noir et or:
" Vous êtes les dieux dans le ciel
possédant argent et jade, vous
êtes les dieux de la terre
possédant bonheur et haut rang".
H. 34 cm l. 6 cm.

Estim. 100/150 €



220

CHINE Vers 1900
Couplet antithétique (*duilian*):
"Dans mon jardin fleurissent les
orchidées et magnolias
accompagnées de pins. Je suis
entouré d'une grue et je vais lire
longtemps"
Deux encres sur papier
(Taches, manques)
Dim. 126 x 27,5 cm
Montées en rouleau

Estim. 80/100 €



222

CHINE XXe siècle
"Les maximes de Zhu Zi pour
diriger une famille"
Conseils de gestion des relations
familiales et règles domestiques
Quatre encres sur papier
(Manques et taches).
Dim. 73 x 23,8 cm
Montées en rouleau

Estim. 200/300 €



224

CHINE Vers 1900
Décoration de porte en bois
laqué or et rouge avec le vœu:
"Avoir beaucoup de garçons
comme des insectes". Dim. 28 x
69,5 cm

Estim. 100/150 €



225

CHINE Vers 1900

Planche d'impression de divination en bois sculpté à deux motifs ronds. H. 7 cm ; L. 14,9 cm

Estim. 50/80 €



227

CHINE XIXe siècle

Support de miroir pliable de forme carrée en hongmu, le pied s'ouvrant en triangle et le cadre accueillant le miroir grâce à une petite console incurvée.

Dim plié: 57 x 52 cm / H. ouvert : 47 cm

Estim. 1000/1500 €



229

CHINE XIXe siècle

Boîte ronde en laque rouge et noire. Diam. 26 cm
On y joint une boîte ronde en laque rouge. Diam 25,5 cm

Estim. 200/300 €



226

CHINE Vers 1900

Boîte en paktong incisée de calligraphies et de poèmes. Dim. 3 x 8 x 8 cm.

Estim. 60/80 €



228

CHINE XIXe siècle

Chasse mouche, le manche en racine torsadée et fibres tressées, et crins. H. manche : 22 cm

Estim. 300/400 €



230

CHINE Vers 1900

Deux tables d'autel miniatures en bambou et bois laqué, le plateau orné de deux corniches aux extrémités.

H. 15 cm. L. 43,5 cm. P. 10,5 cm
et H. 15 cm L. 49 cm ; P.13 cm

Estim. 400/500 €



231

CHINE XIXe siècle
Console miniature dite
"pingtou'an" en bois laqué.
(Petites restaurations) H. 16 cm ;
L. 41,8 cm ; P. 13 cm

Estim. 400/500 €



233

CHINE XIXe siècle
Écran de lettré avec monture en
bois carrée reposant sur deux
pieds en volutes et pierre
probablement de l'albâtre teinté
imitant les pierres de rêve. Dim.
45 x 38,5 cm

Estim. 200/250 €



236

CHINE XIXe siècle
Brûle-parfum couvert tripode en
bronze à patine brune, les anses
et les pieds en forme de tête de
lion et la prise du couvercle
ajouré en forme de chimère
cornu sa patte reposant sur une
balle. H. 21 cm.

Estim. 500/600 €



232

CHINE XIXe siècle
Grand écran en laque rouge
avec décor en or d'un
fonctionnaire recevant des
dignitaires dans un jardin sur une
face. Sur l'autre face un paon
posé sur un rocher percé et fleuri
de pivoines. (manques, gerces).
H. totale 158 cm ; L. 101 cm ; P.
40 cm

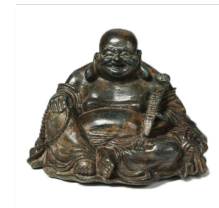
Estim. 800/1200 €



235

CHINE XVIIe/XVIIIe siècle
Paire de fauteuils (*quanyi*) en
huali, le dossier en fer à cheval
au montant sculpté d'un lotus, la
ceinture sculptée de rhizomes,
l'assise en fibres tressées.
(taches, rayures, infimes
accident). H. 100 cm ; L. 60,5 ;
P. 46, 5 cm

Estim. 10000/12.000 €



237

CHINE Début XXe siècle

Statuette de Budai en bronze,
assis, tenant le rosaire et le
sceptre. H. 10,5 cm

Estim. 100/150 €



280

TIBET XIXe siècle

Paire de ventaux en bois peint de faces de Mahakala. Les deux ventaux fixés l'un à l'autre. H. 38 cm ; L. 78 cm

Estim. 1000/1200 €



282

BIRMANIE XIXe siècle

Stupa en terre cuite, dont le dôme amovible abrite un Bouddha doré en *bhumisparsa mudra* (prise de la terre à témoin). H. 20 cm.

Estim. 300/400 €

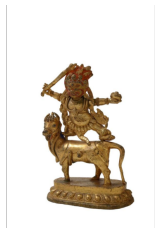


284

BIRMANIE XIXe siècle

Boîte à offrandes en forme de courge en bois laqué noir avec compartiments. H. 12 cm ; diam. 18 cm.

Estim. 100/120 €



281

TIBET Vers 1900

Statuette en bronze doré de Mahakala chevauchant debout une mûle posée sur un socle en forme de lotus. L'air féroce, il tient dans sa main droite le khadga et dans la main gauche le kapala. H. 19 cm

Estim. 500/600 €



283

BIRMANIE Vers 1900

Deux feuillets de livre de prière, dit "kammavaca" en laiton doré le texte incisé en écriture birmane. Dim. 12 x 46,5 cm

Estim. 200/300 €



285

BIRMANIE Début XXe siècle

Boîte à offrandes (*hsun-ok*) en bois sculpté et laqué rouge, la coupe reposant sur un pied évasé, le couvercle orné d'une flèche, l'intérieur à compartiments séparés par un plateau. (usures). H. 73 cm. ; Diam. 38 cm

Estim. 1200/1500 €



287

ASIE DU SUD-EST XVe/XVIe siècle

Grand bassin, la panse écrasée à décor de deux cerces en relief, lèvres évasées. Diam 40 cm.

Estim. 700/900 €



290

INDONESIE, JAVA EST CA. 500 AV.J.C - 300 APR. J.C

Pot à bétel anthropomorphe en bronze au corps cylindrique, avec anneau de fixation. H. 17,4 cm

Référence: Pièce similaire au Metropolitan Museum, New York, n°2000.284.44

Estim. 800/1000 €



378

JAPON XIXe siècle

Deux encres sur papier, études de rapaces et oiseau sur une branche. Dim. 27,8 x 40 cm chaque.

Estim. 300/400 €



289

INDONESIE, MAJAPAHIT XVIe/XVIIe siècle

Couteau rituel en fer. L. 27 cm.

Estim. 300/400 €



377

JAPON

Utagawa Kunisada I (Toyokuni III) (1786-1864), ensemble d'estampes comprenant :
- Oban Tate-e, de la série *Imayô sanjûnisô*, planche *Samusô* (Avoir froid), signé Toyokuni ga, éditeur Shorindo, sceau de censeur aratame.
- Oban Tate-e de la série *San shibai mitate taimen*, Portrait de

Estim. 150/200 €



379

JAPON Epoque EDO (1603 - 1868), XIXe siècle

Grande statue de Jizo Bosatsu nimbé en bois sculpté et laqué, debout sur un socle lotiforme, il tient dans sa main gauche le tama (bâton manquant dans la main droite, accidents à la laque). H. 92,7 cm

Estim. 800/1.000 €