

CHAUVIRE-COURANT

06/06/2024



821
CHINE Fin XIXe siècle
Potiche en porcelaine à décor émaillé polychrome dans le style de la famille verte de scènes de dignitaires dans des jardins dans des réserves sur fond de fleurs dans leur feuillage. H. (le vase) 37 cm ; H. (totale) 95 cm. Monté en lampe.

L'état sous la monture n'est pas

Estim. 300/400 €



821,3
CHINE Dynastie MING (1368 - 1644), XVIIe siècle
Groupe en bronze à patine brune et traces de laque, Guanyin assise en padmasana, la main droite en vitarka mudra, la main gauche tenant un bol, le visage serein surmonté d'une haute couronne. (trous, doigts manquants, tige du socle collée)
H.26 cm

Estim. 1000/1500 €



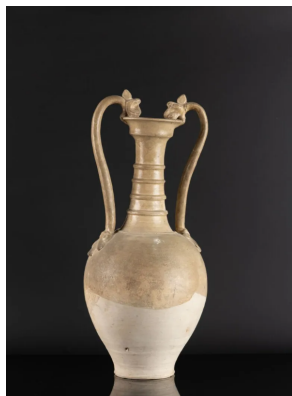
821,5
CHINE Début XXe siècle
Pendentif de forme rectangulaire en jade (néphrite) céladon) décor sculpté d'un bouc couché sous la pleine lune. Dim. 5,5 x 3,7 cm

Estim. 400/600 €



821,2
CHINE Epoque KANGXI (1662 - 1722)
Paire de vases balustres en porcelaine à décor en bleu sous couverte de pivoines et chrysanthèmes dans des réserves en léger relief. (sauts de couverte, éclats aux cols)
Haut. 22 cm

Estim. 1500/2000 €



821,4
CHINE Dynastie TANG (618 - 907)
Amphore balustre en terre cuite à couverte crème, à haut col annelé et deux poignées en forme de dragons. H. 56 cm

Estim. 1000/1500 €