

Arles Enchères

13/04/2024



156

CHINE Fin XIXe siècle

Pot couvert sur pied évasé en porcelaine à décor en bleu sous couverte de vases, brûle-parfums et éventails. Le pied décoré de feuilles de bananiers stylisées.

Haut. 21 x Diam. 23.5 cm environ avec couvercle.

Petits accidents et manques dont défauts de cuisson. Vendu en

Estim. 100/150 €



159

CHINE XXe siècle

Brûle-parfum tripode en bronze et élaux cloisonnés à décor de dragons sur fond jaune, la prise formant chimère. H.18 cm

Estim. 100/120 €



161

CHINE XXe siècle

Vase quadrangulaire en porcelaine décorée en émaux polychromes de lettrés avec leurs serviteurs. Deux anses en forme de têtes de lions supportant des anneaux. H. 56,5 cm

Haut. 23.5 cm environ.

Petits Accidents et manques

Estim. 200/300 €



157

JAPON, Imari Epoque MEIJI (1868 - 1912)

Vase balustre en porcelaine à décor en bleu sous couverte et émaux polychromes et or d'une jeune femme agenouillée. (col coupé et importantes restaurations) Haut. 58 cm environ

Estim. 80/100 €



160

JAPON Début XXe siècle

Vase en porcelaine à panse globulaire et long col tubulaire à décor en bleu sous couverte de médaillons dans des réserves sur fond en émail rouge et or de pivoines dans leurs rinceaux. 24.5 cm environ.

Petits Accidents et manques.

Vendu en l'état

Estim. 80/100 €



162

JAPON Epoque MEIJI (1868 - 1912)

Statue en bronze à patine brune et maux cloisonnés, Kannon assise en *lalitasana* tenant un rouleau dans sa main gauche. H.32 cm

Estim. 150/200 €



163
CHINE XXe siècle

Boîte cylindrique couverte en porcelaine émaillée à décor polychrome de dignitaires, femmes et enfants jouant dans des jardins. Marque apocryphe de Tongzhi au-dessous.

Haut. 15 cm environ avec couvercle.

Petits Accidents et manques

Estim. 80/100 €



166
CHINE XXe siècle

Quatre tasses en métal sur âme de bois sculpté d'un décor de rubans et de caractères "shou" stylisés.

Accidents et manques. Vendu en l'état

Estim. 50/60 €



168
JAPON XIXe siècle

Vase hexagonal en bronze à patine brune et émaux cloisonnés d'une frise de fleurs, deux masques taotie formant anses. Marque sigillaire au revers.

dessous. Haut. 30 cm environ. Petits Accidents et manques dont

oxydations. Restaurations ?

Estim. 80/120 €



164
CHINE Vers 1900

Pot couvert de forme globulaire lobée, en porcelaine émaillée à décor polychrome daim et grue dans les pivoines. Marque au-dessous.

Haut. 11 cm environ avec couvercle.

Petits Accidents et manques dont défauts de cuisson. Vendu en l'état

Estim. 80/100 €



167
CHINE XIXe siècle

Pot couvert en porcelaine émaillée à décor polychrome de végétaux et d'animaux. Marque au-dessous.

Haut. 12.5 cm environ.

Petits accidents et manques dont défauts de cuisson. Vendu en l'état

Estim. 60/80 €



169
CHINE Début XXe siècle

Robe en gaze de soie violette brodée aux fils polychrome de dragons pourchassant les perles sacrées, entourés de nuages stylisés, chauve-souris et les symboles de bon augure, au-dessus d'une bande de lishui et des pics sacrés. Les bordures des manches et du col à décor

Estim. 600/800 €



170
CHINE XXe siècle

Verseuse en bronze à décor en bas relief de divinités dans les nuées. Marque apocryphe de Xuande sous le pied. Haut. 17.5 cm environ avec bouchon. Bouchon rapporté. Oxydations et petits Accidents et manques. Vendu en l'état

Estim. 20/30 €



172
CHINE Epoque TONGZHI (1862 - 1874)

Verseuse en porcelaine émaillée polychrome et or dans le style de la famille rose du mariage de la soeur de Zhong Kui. Au revers, la marque de Tongzhi. (égrenures)

Estim. 300/400 €



174
VIETNAM Vers 1900
Deux vases en bronze dépatiné à décor de branchage. Haut. 20 et 22 cm

Estim. 80/100 €



171
CHINE XIXe siècle
Groupe en bois laqué or, divinité taoïste assise sur un fauteuil et portant une robe brodée. (accident). Haut. 32 cm environ. Accidents et manques. Vendu en l'état

Estim. 100/150 €



173
CHINE XXe siècle

Ensemble en porcelaine à décor en bleu sous couverte comprenant 4 assiettes (diam. 22.5 cm environ pour la plus grande. Deux avec marque au-dessous), 3 coupelles (diam. 10 cm environ. Marque au-dessous), un pot (diam. 13 cm environ), deux bols coniques

Estim. 100/120 €



175
CHINE XXe siècle

Petite boîte couverte en porcelaine à décor émaillé polychrome de jeune femme dans un jardin. Marque au-dessous. Haut. 5.5 cm environ. Petits accidents et manques dont usures. Vendu en l'état

Estim. 40/50 €



177
INDE XXe siècle

Sculpture en albâtre avec traces de polychromie.
Haut. 11.5 cm environ.
Accidents et manques. Vendu en l'état

Estim. 20/30 €



179
CHINE Epoque KANGXI (1662 - 1722)
Chimère formant porte-baguettes d'encens en biscuit émaillés vert, ocre et aubergine figurées assises sur un socle quadrangulaire, avec son petit à ses pieds. Haut. 20 cm environ.
Accidents, manques, restaurations. Vendu en l'état

Estim. 150/200 €



181
CHINE Fin XIXe siècle
Verseuse en porcelaine à décor émaillé polychrome des héros légendaires Wu Shuangpu. Marque apocryphe de Tongzhi sous la base.
Haut. 10 cm environ avec couvercle.
Accidents et manques. Vendu en l'état

Estim. 80/100 €



178
CHINE XXe siècle

Statuette en porcelaine de bouddha en parinirvana. Long. 18 cm environ.
Petits accidents et manques dont défauts de cuisson. Vendu en l'état

Estim. 10/20 €



180
CHINE Début XXe siècle

Groupe en porcelaine émaillée polychrome et or, divinité taoïste debout portant un sceptre ruyi.
Haut. 47.5 cm environ

Estim. 200/300 €



182
CHINE XXe siècle

Flacon-tabatière en métal à décor de deux personnages.
Haut. 16 cm environ.
Petits accidents et manques. Vendu en l'état

Estim. 20/30 €



183
CHINE XXe siècle

Brûle-parfum en pierre dure à deux prises en forme de qilin et sculpté de bas reliefs de dragons dans les flots. Haut. 9 x 23.5 x 16 cm environ.

Accidents et manques. Vendu en l'état

Estim. 50/70 €



186
CHINE XXe siècle

Ensemble comprenant :
- cheval en néphrite
- petit brûle parfum en néphrite céladon. Haut. 6,5 cm
- fibule en néphrite beige à veines rouille
- tortue en néphrite verte
- canard

Estim. 60/80 €



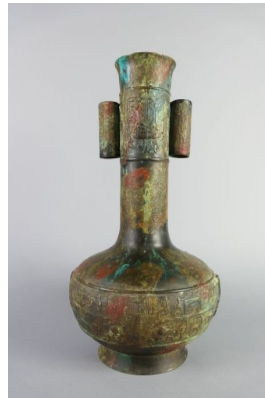
188
CHINE XIXe siècle
Statue en bois à traces de laque rouge, divinité taoïste assise sur un fauteuil, les mains jointes. (tablette manquante). Haut. 27.5 cm environ. Accidents, gerces et manques. Vendu en l'état

Estim. 200/300 €



185
CHINE XIXe siècle
Groupe en bois à traces de polychromie rouge, Zhenwu assis vêtu d'une armure. Haut. 16.5 cm environ. Accidents manques dont restaurations. Vendu en l'état

Estim. 150/200 €



187
CHINE XXe siècle
Vase à panse basse à long col en Bronze à décor archaïsant. Haut. 44.5 cm environ. Petits Accidents et manques dont oxydations et un petit trou. Vendu en l'état

Estim. 100/150 €



189
CHINE XIXe siècle
Brûle-parfum tripode en bronze à patine brune à décor en haut relief d'immortels. Haut. 21.5 cm environ. Petits Accidents et manques dont oxydations. Vendu en l'état

Estim. 200/300 €



190
CHINE XXe siècle

Vase couvert en fluorine à décor d'un dragon.
Couvercle en pierre dure et métal. Socle en bois et métal rapporté. Haut. 31.5 cm environ avec socle et couvercle. Accidents et manques.
Restaurations ? Vendu en l'état
Estim. 80/100 €



192
CHINE XXe siècle

Sculpture en pierre dure à décor d'un animal stylisé.
Haut. 7.5 cm environ.
Petits Accidents et manques.
Vendu en l'état
Estim. 50/80 €



195
CHINE Vers 1900
Vase rouleau en porcelaine décorée en émaux polychromes de la famille rose d'un oiseaux perché sur un rocher parmi des chrysanthèmes et feuilles. Poème et signature de HE Minggu
Haut. 28.5 cm
Estim. 600/800 €



191
JAPON Epoque MEIJI (1868 - 1912)
Grand vase quadripode en bronze à deux prises en forme de chilong stylisés à décor en cloisonné polychrome de masques de taotié dans des frises et des feuilles de bananiers stylisées. Piétement craché par des têtes de lions.
Haut. 43 cm environ.
Estim. 200/300 €



194
VIETNAM Fin XIXe siècle
Fauteuil en bois, le dossier ajouré de chauves-souris autour du caractère 'tho' (longévitité) et fleurs de lotus. Dim. 100 x 58 x 46 cm
On y joint un coussin en soie orange brodée aux fils bleu et or de chimères et balle.
Estim. 300/400 €



196
JAPON, Fours de Kutani XXe siècle
Service en porcelaine émaillée rouge et or à décor de jeunes femmes dans des réserves comprenant 5 tasses, 11 sous tasses, 2 assiettes, 11 petites assiettes.
Estim. 50/60 €



197
CHINE Fin XIXe siècle
Groupe en bois sculpté
polychrome et or, divinité taoïste
assise. (manques) Haut. 27.5 cm
environ. Accidents et manques.
Vendu en l'état

Estim. 100/120 €



199
VIETNAM Vers 1900
Plateau en bois incrusté de
nacre de dignitaire dans un char.
Dim. 39 x 56 cm environ

Estim. 40/60 €



203
CHINE XXe siècle

Vase couvert en fluorine à décor
de végétaux. Couvercle à décor
d'un animal. (gerces) Haut. 29.5
cm environ. Inclusions. Accidents
et
manques. Restaurations ?
Vendu en l'état

Estim. 60/80 €



198
CHINE XIXe siècle
Statue en bronze d'un dignitaire
taoïste assis, tenant la tablette
dans sa main droite, la gauche
reposant sur son genou.
Haut. 15 cm environ.
Accidents et manques. Vendu en
l'état

Estim. 100/150 €



201
CHINE XIXe siècle
Triptyque en bois laqué et doré
habité de divinités taoïstes. Haut.
22 cm environ.
Petits Accidents et manques.
Vendu en l'état

Estim. 100/120 €



204
JAPON XIXe siècle
Petit *butsudan* en bois laqué et
doré, contenant une statuette en
bois sculpté d'un roi des
sciences assis. Haut. 10 cm
environ.

Accidents et manques. Vendu en
l'état

Estim. 60/80 €



205
CHINE XXe siècle

Boite couverte en métal à décor en cloisonné polychrome de fleurs dans des médaillons et lotus dans des rinceaux. Le couvercle orné d'un médaillon en néphrite céladon ajouré d'un oiseau.
Haut. 8.5 cm environ.
Accidents et manques. Vendu en
Estim. 40/50 €



207
CHINE Dynastie MING (1368 - 1644)
Tête de femme en stuc et traces de polychromie. Haut. 25.5 cm
Socle en bois.

Estim. 600/800 €



210
CHINE POUR LE VIETNAM
XIXe siècle
Vase en grès à couverte crème et décor de dragon et caractère "shou" stylisé. Le col cerclé d'une bague en métal argenté. Bouchon en métal.
Haut. 21 cm environ avec bouchon.
Petits accidents et manques et défauts de cuisson. Vendu en
Estim. 50/60 €



206
CHINE XIXe siècle
Lion monté par un cavalier en biscuit à couverte beige et décor en émail bleu. Haut. 14 cm environ.
Accidents et manques. Vendu en l'état

Estim. 20/30 €



208
CHINE XXe siècle
Grand vase balustre en porcelaine à décor émaillé polychrome et or de lettrés jouant au go dans une forêt de bambous accompagnés d'enfants. haut. 59.5 cm environ

Estim. 400/500 €



211
CHINE XXe siècle
Pot couvert en porcelaine à décor émaillé polychrome de femmes dans des jardins. La prise du couvercle en forme de rhizome.
Haut. 12 cm environ.
Accidents et manques dont restaurations. Vendu en l'état

Estim. 80/100 €



212
CHINE XIXe siècle
Autel en bois. (divinité manquante) Haut. 27.5 cm environ. Accidents et manques. Vendu en l'état

Estim. 200/300 €

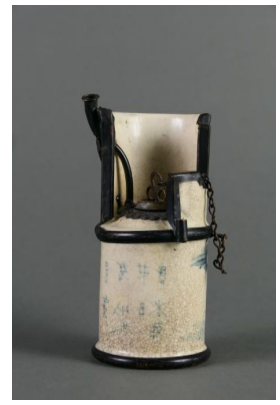


214
JAPON Début XXe siècle

Verseuse couverte en bronze à décor d'une frise en émaux cloisonné. Couvercle formant tête de rapace avec système d'ouverture.
Haut. 34.5 cm environ avec couvercle.

Petits accidents et manques dont oxydations. Vendu en l'état

Estim. 200/300 €



217
CHINE XXe siècle

Pipe à opium en métal et céramique émaillée à décor bleu. Marque au-dessous. Haut. 13.5 cm environ.

Petits Accidents et manques dont oxydation. Vendu en l'état

Estim. 20/30 €



213
CHINE XXe siècle

Verseuse en porcelaine émaillée à décor polychrome de végétaux, d'un oiseau et d'inscriptions.

Deux poignées en métal et divers. Marque au-dessous. Haut. 10.5 cm environ.

Petits accidents et manques dont défauts de cuisson. Vendu en l'état

Estim. 50/60 €



216
CHINE XIXe siècle
Statue en bois à traces de polychromie, divinité taoïste assise en *padmasana*, les mains en *dhyana mudra*. Haut. 36 cm environ. Accidents et manques. Vendu en l'état

Estim. 200/300 €



218
JAPON Vers 1900
Ensemble de deux vases en bronze, un à panse basse ornée de fleurs, l'autre brûle-parfum orné de deux enfants assis et caractères. Haut. 15.5 cm environ avec couvercle Haut. 24.5 cm environ

Estim. 120/150 €



219

CHINE XIXe siècle

Statue en bois partiellement laqué or de Guanyin assise en lalitasana, tenant un rouleau dans sa main gauche. (manques) Haut. 20 cm environ. Accidents manques. Vendu en l'état

Estim. 100/150 €



221

CHINE XXe siècle

Coffret de forme rectangulaire contenant neuf pierres à encres à décor de jardins. 6 x 3 cm environ pour une plaque. Accidents et manques. Vendu en l'état

Estim. 30/50 €



223

CHINE XXe siècle

Double verseuse en grès à décor en émaux bleu de végétaux. Haut. 11 cm environ. Petits accidents et manques dont fêles. Vendu en l'état

Estim. 30/50 €



220

CHINE XXe siècle

Groupe en porcelaine émaillée blanche d'un lion assis sur une terrasse, la patte avant droite sur une balle. Haut. 27 cm environ. Accidents et manques. Vendu en l'état

Estim. 60/80 €



222

CHINE XXe siècle

Deux statuettes en stéatite, une jeune femme tenant un éventail et un paysan. Haut. 16 cm environ pour la plus grande. Petits Accidents et manques. Vendu en l'état

Estim. 10/20 €



224

CHINE XXe siècle

Petite chimère en néphrite verte, la tête retournée sur sa croupe, sa queue et sa crinière formant volutes. Haut. 12.5 x 14 cm environ. Petits accidents et manques. Vendu en l'état

Estim. 80/100 €



226

VIETNAM Vers 1900

Coupe en bois sculpté de dragons en relief formant pied et anses, le rebord orné d'une frise de pétales de lotus. (éclats et manques) Dim. 17.5 x 53 x 23 cm

Estim. 150/200 €