



1
JAPON, KUTANI Vers 1900
Assiette creuse et octogonale en porcelaine craquelée et émaillée polychrome à décor de dignitaires dans le bambou, au revers la marque Fuku (bonheur) diam. 26 cm

Estim. 60/80 €



3
Utagawa Toyokuni III (1786 -1865) Diptyque oban Tate-e, trois guerriers dont Takeshi Mitsuhide, estampe encadrée sous verre 35 x 49.5 cm

Estim. 60/80 €



5
JAPON Début XXe siècle

Kannon debout en porcelaine émaillée polychrome debout portant un vase formant bougeoir haut. 23 cm

Estim. 200/300 €



2
Utagawa Kuniyoshi (1798-1861) Oban Tate-e de la série Eiyu rokkasen, héros sélectionnés des six maisons, planche Yamamoto Kansuke Nyūdō Dōkissai. (Couleurs passées) 37 x 25.5 cm estampe encadrée sous verre

Estim. 100/150 €



4
Utagawa Toyokuni III (1786 -1865) Diptyque oban Tate-e, scène d'intérieur, estampe encadrée sous verre 35 x 50 cm

Estim. 80/100 €



6
JAPON Début XXe siècle

Pipe à tabac en métal, usures à la dorure long. 47 cm

Estim. 20/30 €



7
JAPON Epoque MEIJI (1868 - 1912)
Brûle-parfum en bronze, en forme de dragon soulevant un chrysanthème. Resoudure haut. sans le socle 23 cm

Estim. 100/150 €



9
JAPON Vers 1900
Japon 1900, cadre en métal noirci et doré, décor fleuri et dragons sur le pourtour. Nettoyé 33x26 cm

Estim. 40/60 €



11
JAPON XIXe siècle
Japon XIXe s, encre sur soie, représentant un tigre et un enfant, Accidents et taches 110 x 43.5 cm

Estim. 80/100 €



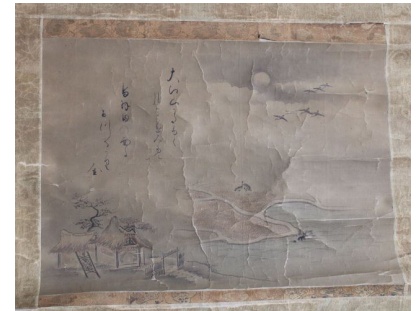
8
JAPON Vers 1900
Japon 1900, Cadre en cuivre en partie doré, décor de dragons. Nettoyé 27 x 20 cm

Estim. 60/89 €



10
JAPON Epoque MEIJI (1868 - 1912)
Japon Epoque MEIJI (1868 - 1912), Plat quadrangulaire à pans coupés en porcelaine Imari à décor d'oiseau volant au-dessus de vases fleuris de chrysanthèmes. 28 x 28 cm

Estim. 80/100 €



12
JAPON XIXe siècle
Japon XIXe s, encre sur soie, chaumière au bord de rivière avec poème (Accidents et taches) 34.5 x 48.5 cm

Estim. 20/30 €



13
JAPON XXe siècle

Japon début XXe s, Paravent à quatre feuilles contenant des panneaux en soie brodé à décor de lion et lionne, usures, manques et accidents
91.5 cm x 116 cm

Estim. 80/100 €



15
JAPON XXe siècle

Japon, début XXe s, lot comprenant un petit vases à décor de fleurs et une boîte ornée de vases fleuris, chocs pour le vase
haut. 10.5 cm, et 7 x 6 cm

Estim. 50/60 €



17
JAPON Epoque MEIJI (1868 - 1912)

Japon, Epoque MEIJI (1868 - 1912), Brûle-parfum globulaire et tripode en bronze à patine brune à décor d'une frise ciselée de médaillons ornés des douze animaux du zodiac, au revers un dragon. Les pieds, les anses et la prise en forme de shishi.
haut. 38 cm, larg. 33 cm

Estim. 300/400 €



14
JAPON Epoque MEIJI (1868 - 1912)

Japon Epoque MEIJI (1868 - 1912), deux vases en bronze décor fleurs oiseaux et feuillages, usures
haut. 12 cm

Estim. 40/60 €



16
JAPON XXe siècle

Japon, Imari XXe siècle, Plat en porcelaine décorée en bleu sous couverte et émaux polychromes d'un médaillon formé au centre d'un phénix lové, entouré de quatre réserves de pins et phénix stylisés.
diam. 31 cm.

Estim. 80/100 €



18
JAPON Epoque MEIJI (1868 - 1912)

Japon, Fours de Kutani - Epoque MEIJI (1868 - 1912), Plat en porcelaine émaillée polychrome et or à décor d'un couple de perdrix parmi les pivoines, le bord orné de motifs de croisillons. Au revers, la marque Dai Nihon Kutani.
diam. 36 cm

Estim. 100/150 €



19

JAPON Epoque MEIJI (1868 - 1912)

Japon, Fours de Satsuma - Epoque MEIJI (1868 - 1912), Vase de forme balustre en faïence de Satsuma émaillée polychrome et or à décor de réserves ornées de jeunes femmes et enfants sur fond de fleurs. Au revers, la marque Nariyama.

Estim. 100/150 €



21

JAPON XIXe siècle

Japon, XIXe s, Trois planches à imprimer en bois, dont deux du livre Shotoku Taishiden, la vie illustré du prince Shotoku
2 sans socles 20.5 x 39 cm
un à suspendre 25 x 44 cm

Estim. 200/300 €



23

CHINE XXe siècle

Chine début XXe s, Paire de rince-pinceaux en grès émaillée, décor personnage agenouillé, petits manques et restauration
haut. 8 cm

Estim. 100/150 €



20

JAPON Epoque MEIJI (1868 - 1912)

Japon, Fours de Kutani - Epoque MEIJI (1868 - 1912), Assiette en porcelaine émaillée polychrome et or à décor d'oiseaux parmi les pivoines. Au revers, la marque Dai Nihon Kutani.
diam. 18,5 cm

Estim. 30/40 €



22

JAPON Epoque MEIJI (1868 - 1912)

Japon, Epoque MEIJI (1868 - 1912), Paire de panneaux en laque et incrustation d'os et nacre à décor d'oiseau branché sur fond de paysage
avec encadrement 71 x 46 cm

Estim. 200/300 €



24

CHINE Epoque QIANLONG (1736 - 1795)

Chine, Epoque QIANLONG (1736 - 1795), Théière en porcelaine décorée en émaux polychromes de la famille rose de pivoines. (Restaurations).
haut. 13 cm

Estim. 100/120 €



25
CHINE XXe siècle

Chine XXe s, Lot composé de trois théières en grès de Yixing, l'une en forme de bambous accolés, l'une avec le bec verseur en forme de tête de dragon, l'une polylobée
haut. 8 cm, 9 cm et 12.5 cm

Estim. 150/200 €



27
CHINE XXe siècle

Chine XXe s, Cache pot en porcelaine émaillée polychrome, décor de fleurs en tige, fond percé ; On y joint un socle en bois
haut. 22.5 cm, diam. 27 cm

Estim. 100/150 €



29
JAPON XXe siècle

Chine et Japon, XXe , Deux paniers en vannerie et une cage à oiseaux
haut. 21, 15.5 cm et 26 cm

Estim. 150/200 €



26
CHINE
Chine, dans le style Tang, Statuette de cavalière en terre cuite à traces de polychromie, debout sur un socle rectangulaire. (Usures, restaurations)
haut. 37 cm

Estim. 500/700 €



28
CHINE XXe siècle

Chine XXe s, Cache-pot et sa soucoupe en porcelaine émaillée polychrome, fond percé, traces calcaire
haut. 13.5 cm, diam. 20.5 cm, diam. 20 cm

Estim. 100/150 €



30
CHINE
Chine, époque Tongzhi (1862 -1874), lot en porcelaine émaillée comprenant deux bols en porcelaine émaillée polychrome à décor de cavaliers pour le bol polylobé et de médaillons sur fond rose pour le bol. Les deux avec la marque de Tongzhi.
bol diam. 13 cm, bol diam. 10.5 cm

Estim. 300/400 €



31
CHINE XXe siècle

Chine, XXe s, Pêcheur en bois sculpté debout sur un socle portant des poissons dans son dos
haut. 29.5 cm

Estim. 80/100 €



33
CHINE XXe siècle

Chine, XXe s, Paire de soliflores forme balustre en bronze doré et émaux cloisonnés à décor de lotus sur fond bleu
haut. 13.5 cm

Estim. 50/60 €



35
CHINE Epoque QIANLONG (1736 - 1795)
Chine Epoque QIANLONG (1736 - 1795), lot de quatre coupelles de la famille rose, en porcelaine émaillée à glaçure marron dite capucin, on y joint une coupelle supplémentaire à décor de pivoine, ébréchures et manques
diam. 12 et 16 cm
Estim. 40/60 €



32
CHINE XIXe siècle
Chine XIXe s, Deux théières l'une en porcelaine émaillée polychrome à décor de Wu Shuangpu (héros légendaires), égrenures sur la base et la seconde en émaux peints sur cuivre à décor de fleurs des quatre saisons, manque prise du couvercle, anse à refixer, gros manque à l'émail sur l'anse

Estim. 300/400 €



34
CHINE Epoque KANGXI (1662 - 1722)
Chine Epoque KANGXI (1662 - 1722), lot comprenant deux sorbets et un présentoir et trois coupelles en porcelaine émaillée polychrome dite Imari de fleurs différents diamètres, fêles et égrenures

Estim. 40/60 €



36
CHINE
Chine, époque Yongzheng (1722 -1735), Paire d'assiettes en porcelaine émaillée polychrome de la famille rose à décor de coqs et pivoines, cheveux pour une
diam. 21 cm

Estim. 120/150 €



37
CHINE XXe siècle

Chine XXe s, deux cache-pots en émaux cloisonnés sur bronze à décor de fleurs en tige et dragon sur fond noir, usures pour un diam. 16.5 cm et 20.5 cm

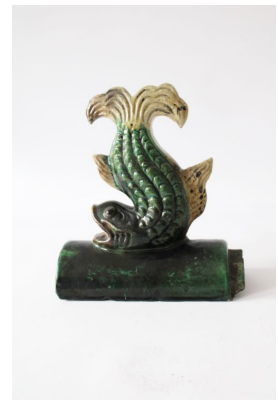
Estim. 60/80 €



39

Lot d'estampes :
Keisai Eisen (1790-1848)
Oban Tate-e, Oiran et sa Kaumro
Dim. 37 x 25 cm
encadrée sous verre 56.5 x 45.5 cm
Utagawa Toyokuni I (1769-1825)
Oban Tate-e, l'acteur Nakamura Utaemon III debout (Accidents)
37 x 25 cm

Estim. 100/120 €



41

CHINE
Chine style Ming, Tuile faïtière en grès à glaçure verte, figurant un poisson
haut. 25 cm, long. 21.5 cm

Estim. 100/150 €



38
CHINE XIXe siècle
Chine, Canton XIXe siècle, Éventail à seize brins en laque et papier gouaché, les brins laqués noir, or, vert et jaune à décor de dignitaires, visages en pastilles d'ivoire peintes, dans son écrin en bois laqué, charnière accidentée, en l'état longueur d'une lame 28 cm ouvert 51 cm

Estim. 150/200 €



40
CHINE XXe siècle

Chine XXe s, Immortel debout en stéatite
haut. totale 21 cm

Estim. 5/10 €



42
CHINE
Chine, dans le style Tang, Statuette de cavalier en terre cuite à traces de polychromie, debout sur un socle rectangulaire. (Usures, restaurations).
haut. 39,5 cm

Estim. 500/700 €



43
CHINE XXe siècle

Chine XXe siècle, Vase couvert en jade (néphrite) gris sculpté de masques de taotie, les anses en forme de têtes de lions supportant des anneaux mobiles. haut. 30 cm.

Estim. 200/300 €



45
CHINE
Chine style Tang, Paire de statuettes de danseuses en terre cuite émaillée montée en lampe, égrenures
haut. 26 cm"

Estim. 100/150 €



47
CHINE XXe siècle

Chine XXe s, Potiche couverte en porcelaine émaillé polychrome à décor d'immortel chevauchant une qilin et enfants
haut. 24.5 cm

Estim. 60/80 €



44
CHINE Epoque QIANLONG (1736 - 1795)

Chine XXe s, Vase balustre en porcelaine émaillée céladon à décor incisé sous la couverte de frises de grecques. Au revers, la marque apocryphe de Qianlong. haut. 25.5 cm

Estim. 200/300 €



46
CHINE XXe siècle

Chine XXe siècle, Vase couvert jade (néphrite) vert sculpté de deux phénix archaïsant formant masque de taotie, les deux anses et la prise en forme de phénix archaïsant.
haut. 30,5 cm.

Estim. 200/300 €



48
CHINE XXe siècle

Chine XXe s, Guanyin en porcelaine émaillée blanc de Chine accident au petit doigt
haut. 31 cm

Estim. 50/60 €



49
CHINE XXe siècle

Chine XXe s, Statuette de Luohan assis sur le dos d'un tigre marchant en porcelaine émaillée blanc de Chine
haut. 16 cm, long. 17.5 cm

Estim. 50/60 €



51
JAPON XXe siècle

Chine et Japon XXe s, homme en kimono en tissu et bois et guerrier en bois sculpté
haut. 23 et 18.5 cm

Estim. 80/100 €



53
CHINE
Chine moderne, Réunion de deux pots à gingembre en porcelaine émaillée jaune, décor en réserve d'enfants et fleurs sur fond jaune, petits manques à l'émail. Marque Jingdezhen, Jiangxi
haut. 16.5 cm et 12.5 cm

Estim. 60/80 €



50
CHINE XXe siècle

Chine XXe s, coffret à bijoux ouvrant à deux portes et découvrant trois tiroirs en bois, les portes incrustées de plaques de serpentine ajourée de fleurs, ferrures en laiton
haut. 18 cm, larg. 14 cm

Estim. 100/120 €



52
CHINE XXe siècle

Chine début XXe s, Deux pots couverts en porcelaine émaillée polychrome d'un immortel sur une qilin et enfants, égrenure pour un couvercle
haut. 12.5 cm

Estim. 100/120 €



54
CHINE
Chine moderne, Réunion de deux pots à gingembre en porcelaine émaillée polychrome d'enfants. Au revers, la marque apocryphe de Daoguang
haut. 12.5 cm et 11.5 cm

Estim. 50/60 €



55
CHINE XXe siècle

Chine XXe s, Quatre noix sculptées de personnages dans des nuages.
Larg. env. 4 cm

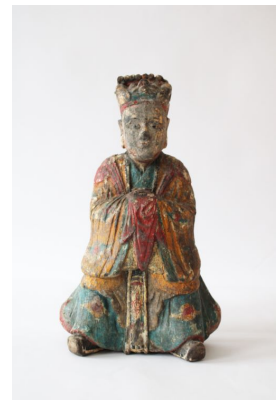
Estim. 60/80 €



57
CHINE XXe siècle

Chine XXe s, Réunion de 7 oiseaux dont quatre coqs et trois phénix sur des rochers en porcelaine émaillée turquoise et mauve, tête recollée pour un haut. 12 cm, 15.5 cm, 21 cm et 25 cm

Estim. 150/200 €



59
CHINE XIXe siècle
Chine fin XIXe s, Dignitaire en bois sculpté polychrome, assis sur un socle les mains jointes tenant sa tablette haut. 19.5 cm

Estim. 60/80 €



56
CHINE XIXe siècle
Chine fin XIXe s, Guandi en bois sculpté et doré debout portant son armure, la barbe en crin noir, avec socle et accessoires, quelques usures et une partie recollée
haut. sans le socle 50 cm

Estim. 300/400 €



58
CHINE XXe siècle
Chine début XXe s, Garçon en jade néphrite, percé haut. 3.5 cm

Estim. 60/80 €



60
CHINE XXe siècle
Chine XXe s, Suite de quatre chiens de Fo en porcelaine émaillée turquoise haut. 20.5 et 11 cm"

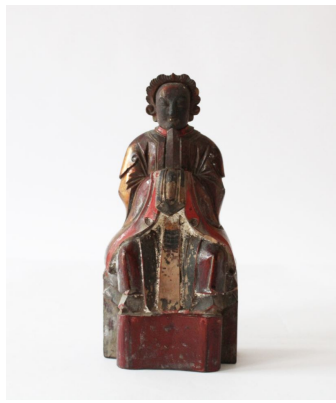
Estim. 200/300 €



61
CHINE XXe siècle

Chine début XXe s, Crapaud en jade néphrite (Accident à une patte)
long. 4.5 cm hait. 2 cm

Estim. 150/200 €



63
CHINE XXe siècle

Chine début XXe s, statuette dignitaire taoïste en bois sculpté polychrome, en l'état (Manque la tablette)
haut. 36.5 cm

Estim. 50/70 €



65
CHINE XIXe siècle
Chine fin XIXe s, boîte gigogne en porcelaine émaillée polychrome à décor de jeune femme et enfants, les côtés ornés de fleurs, éclats, cheveux et usures
haut. 13.5 cm

Estim. 80/100 €



62
CHINE XIXe siècle
Chine fin XIXe s, Statuette de dignitaire en bois sculpté à traces de laque, assis en méditation, manques et brûlure, en l'état
haut. 21.5 cm

Estim. 60/80 €



64
CHINE XIXe siècle
Chine, fin XIXe s, Bol polylobée en porcelaine émaillée polychrome dans le style de la famille rose de chauves-souris et grues parmi les pêches. Au revers, la marque apocryphe de Tongzhi. (Fêlures).
haut. 7 cm, larg. 16.5 cm

Estim. 100/150 €



66
CHINE Vers 1900
Chine et Thaï Vers 1900, Varia d'argenterie comprenant deux boîtes une tasse et sa soucoupe, une boîte poinçonnée; On y joint un porte-carte en métal argenté
Poids total argent 784 g.

Estim. 300/400 €



67
CHINE XXe siècle

Chine début XXe , Paire de coupes sur piédouche en argent, décor ajouré bambou
haut. 10 cm, poids total 354 g.

Estim. 300/400 €

69
CHINE XIXe siècle
Chine XIXe, Vase balustre, en porcelaine dite "de Canton", à décor émaillé polychrome, orné de scènes d'intérieur, guirlandes fleuries, oiseaux et insectes, percé, fêles
haut. 44,5 cm (sans socle)

Estim. 50/70 €



71
CHINE Epoque QIANLONG (1736 - 1795)
Chine Compagnie des Indes, Epoque QIANLONG (1736 - 1795), Paire de bols en porcelaine émaillée polychrome de la famille rose à décor en relief de fleurs de lotus, très petits manques, restaurations
haut. 6 cm, diam. 10 cm

Estim. 60/80 €



68
CHINE Vers 1900
WANG HING & Co, Chine Circa 1900, Deux coupelles en argent, décor feuilles de lotus et tige à enroulements, poinçon WH 90
larg. 5.5 cm, larg. 15.5 cm, poids total 164 g.

Estim. 150/250 €



70
CHINE
Chine, XVIIe s, Pot couvert en porcelaine émaillée polychrome dit ""wucal"", décor de fleurs, restauration
haut. 9.5 cm, diam. 9 cm

Estim. 80/100 €



72
CHINE XXe siècle
Chine XXe siècle, Statuette de jeune femme en serpentine céladon. (égrenures).
haut. 11 cm. Socle en bois.

Estim. 20/30 €



73
CHINE XXe siècle

Chine, début XXe s, Zhong Kui, le chasseur de démon, en grès émaillé craquelé et biscuit, représenté assis et tenant un éventail
haut. 21.5 cm

Estim. 100/150 €



75
CHINE XXe siècle

Chine, début XXe s, Zhong Kui, le chasseur de démon, en grès émaillé polychrome représenté assis, légers manques
haut. 23.5 cm

Estim. 100/150 €



77
CHINE XXe siècle

Chine XXe siècle, Deux branches de corail rouge sculptées d'enfants debout, l'un tenant une branche de lotus, l'autre une flûte. H. 10 cm, poids 155.9 g et H. 11 cm. Socle en bois collé pour l'un.

Les potentiels acheteurs ont
Estim. 150/200 €



74
CHINE XIXe siècle
Chine, Canton XIXe s, album de 12 gouaches sur feuille de riz, représentant des oiseaux et fleurs et des artisans. rousseurs et accidents
dimensions à vue 28 x 18 cm

Estim. 200/300 €



76
CHINE XXe siècle

Chine début XXe s, Vase de forme balustre en grès émaillé rouge flammé et à décor polychrome de vases fleuris et sujets mobiliers (Egrenures)
haut. 38 cm

Estim. 80/100 €



78
CHINE XXe siècle

Chine XXe s, Statuette de Li Taibo couché en pierre de lare
long 25 cm, haut. sans le socle 14 cm

Estim. 80/100 €



79
CHINE XIXe siècle
Chine fin XIXe s, Statuette de Guanyin en bois sculpté et laqué or, assise en padmasana sur un socle, les mains en dhyana mudra (geste de la prière) haut. 29.5 cm

Estim. 150/200 €



81
CHINE XXe siècle

Chine XXe s, Armoire de présentation ouvrant à quatre portes en laque rouge et or à décor de personnages évoluant dans un paysage montagneux. (Accidents et manques de laque)
Lot vendu sur désignation uniquement

Estim. 200/300 €



83
CHINE XXe siècle

Chine XXe s, Budai en porcelaine émaillée blanc de chine, assis contre son sac et tenant une pêche haut. 9.5 cm

Estim. 60/80 €



80
CHINE XXe siècle

Chine XXe s, Budai en porcelaine émaillée blanc de chine, assis contre son sac et tenant une pêche haut. 9.5 cm

Estim. 60/80 €



82
CHINE Epoque GUANGXU (1875 - 1908)
Chine époque Guangxu (1875 -1908), Coupe en porcelaine émaillée polychrome à décor d'un couple de grues sous les pins. Au revers, la marque de Guangxu.(Fêlures). diam. 14,5 cm

Estim. 600/800 €



84
CHINE XXe siècle
Chine XXe s, Deux plaques en porcelaine émaillée polychrome, représentant des couples s'adonnant au jeu des nuages et de la pluie
18 x 12 cm

Estim. 100/150 €



85
CHINE XXe siècle

Chine début XXe s, Trois éléments décoratifs en bois sculpté, décor de acteurs de théâtre accident pour un haut. de 19 à 20.5 cm

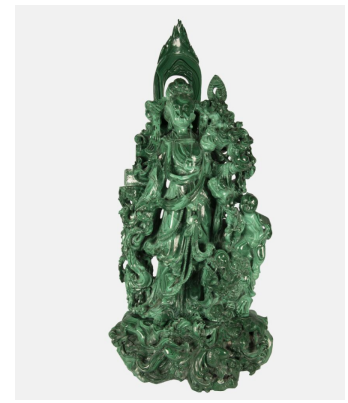
Estim. 100/150 €



87
CHINE XXe siècle

Chine XXe siècle, Groupe sculpté en agate miel, représentant quatre musiciennes debout, des fleurs incrustées en agate blanche.
haut. 30 cm, larg. 16.5 cm. Socle en bois.

Estim. 400/600 €



89
CHINE XXe siècle

Chine, XXe siècle, Important groupe en malachite sculptée, représentant une Guanyin sur les flots accompagnée d'un lion. (Accidents et manques), en trois parties.

haut. 95 cm , larg. 43 cm, P. 24 cm

Lot vendu uniquement sur

Estim. 1000/1500 €



86
CHINE, Canton XIXe siècle
Canton fin XIXe s, Album composé de douze gouaches sur papier de riz, représentant des supplices. petites déchirures et rousseurs, couverture soie rouge très abîmée, manque trois feuilles
taille feuille env. 18 x 25 cm

Estim. 300/400 €



88
CHINE XXe siècle

Chine XXe s, Element en bois sculpté en partie polychrome, représentant un couple d'acteurs de théâtre
haut. 18.5 cm, larg. 18 cm

Estim. 60/80 €



90
CHINE XIXe siècle
Chine fin XIXe s, bol en porcelaine émaillée polychrome dans le style de la famille rose de fleurs sur fond rose, marque apocryphe de Jiaqing sous la base, restaurations et cheveux
haut. 7.5 cm, diam. 19 cm

Estim. 150/200 €



91

CHINE

Chine XVIIIe s, Réunion de huit sorbets en porcelaine émaillée, dont imari, famille rose décor bleu/blanc, glaçure capucin pour quatre, égrenures et fêles

Estim. 40/60 €



93

CHINE XXe siècle

Chine, début XXe siècle, Vase couvert en forme de gourde en cuivre et émaux cloisonnés avec une plaque de jade ajourée de chauves-souris volant parmi les pêches et citrons digités, le vase orné de fleurs de lotus sur fond turquoise, les anses en forme de lions stylisés. Un côté orné d'un

Estim. 200/300 €



95

CHINE XXe siècle

Chine XXe siècle, Plaque de forme rectangulaire en grès émaillé jaune et bleu représentant un dragon en relief pourchassant la perle sacrée au-dessus des flots.

39.5 cm x 40 cm

Estim. 150/200 €

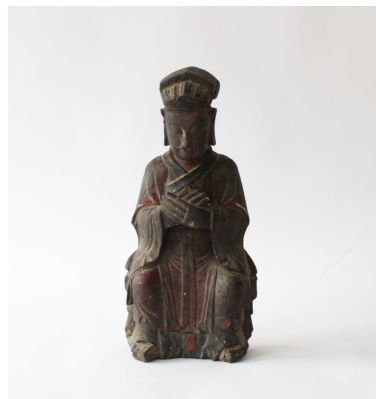


92

CHINE Epoque KANGXI (1662 - 1722)

Chine Epoque KANGXI (1662 - 1722), Lot de cinq coupelles en porcelaine bleu blanc à décor de jeunes femmes et enfants, dont une suite de trois à décor de fleurs et glaçure capucin, égrenures
diam. 12 à 10 cm

Estim. 30/40 €



94

CHINE XIXe siècle

Chine XIXe s, Dignitaire en bois sculpté, traces de polychromie, assis, les mains croisées, initialement portant une tablette. Manque, accidents
haut. 41 cm

Estim. 400/600 €



96

CHINE XXe siècle

Chine XXe siècle, Statuette de bouddha en parinirvana en jade (néphrite) vert sculpté.
larg. 38 cm, haut. 13 cm. Socle en bois.

Estim. 400/600 €



97
CHINE Epoque QIANLONG
(1736 - 1795)
Chine Epoque QIANLONG
(1736 - 1795), Lot de cinq
coupelles creuses en porcelaine
bleu blanc à différents décor de
fleurs, manques, égrenures et
fêles
diam. 16 cm

Estim. 80/100 €



99
CHINE Epoque KANGXI (1662
- 1722)
Chine, Epoque KANGXI (1662 -
1722), Assiette en porcelaine à
décor dit Imari d'un pavillon dans
un paysage et deux petites
coupelles à décor de pruniers en
fleurs et réserves. (Fêlures).
Diam. 23, 14,5 et 12 cm On y
joint un lot de trois assiettes
polylobées et une coupelle en

Estim. 80/100 €



101
CHINE Epoque QIANLONG
(1736 - 1795)
Chine Epoque QIANLONG
(1736 - 1795), Suite de huit
assiettes creuses en porcelaine
décorée en bleu sous couverte
de réserves ornées de vases
fleuris de pivoines et pruniers en
fleurs manques et égrenures
diam. 22.5 cm

Estim. 300/400 €



98
CHINE
Chine Epoque YONGZHENG
(1723 - 1735), réunions de
porcelaines et émaux de la
famille rose, comprenant trois
assiettes, dont une paire, et deux
coupelles, égrenures, la grande
fêlée
assiettes diam. de 22 cm à 26
cm

Estim. 100/200 €



100
CHINE XXe siècle
Chine XXe siècle, Petit vase
couvert en opaline à décor de
lions jouant avec des balles de
rubans. (Petits manques).
haut. 10.5 cm, Socle en bois
collé.

Estim. 250/300 €



102
CHINE XXe siècle
Chine XXe siècle, Paire de
phénix en quartz rose, posés sur
des rochers et tenant des
branches fleuries dans leurs
becs, petits manques.
haut. 14.5 cm. Socle en bois
collés.

Estim. 100/150 €



103

CHINE XIXe siècle
Chine fin XIXe s, Dignitaire en bois sculpté, doré et rouge, sur un socle, les mains jointes tenant une tablette rapportée. (Accident, manques, petits trous)
haut. 34.5 cm

Estim. 150/200 €



105

CHINE Epoque KANGXI (1662 - 1722)
Chine Epoque KANGXI (1662 - 1722), Six assiettes creuses en porcelaine décorée en bleu sous couverte de pétales de lotus ornées de fleurs et pivoines.
diam. 21,5 cm

Estim. 250/350 €



107

CHINE XXe siècle
Chine XXe siècle, Groupe en jadéite brune et verte sculptée représentant un aigle et un loir sur un arbre.
haut. 16.5 cm. Socle en bois

Estim. 70/90 €



104

CHINE XXe siècle
Chine XXe s, Dignitaire en bronze debout sur un socle, les mains jointes
haut. 22 cm

Estim. 80/100 €



106

CHINE
Chine XVIIIe s, Lot de porcelaines dépareillées en porcelaine bleu blanc à décor de fleurs dont trois assiettes, deux coupes, une assiette creuse et une bassine polylobée (sept pièces), égrenures et fêles

Estim. 100/200 €



108

CHINE Epoque KANGXI (1662 - 1722)
Chine Epoque KANGXI (1662 - 1722), Suite de quatre assiettes en porcelaine bleu blanc à décor de pivoines au centre entourées de pétales ornées des fleurs de quatre saisons, nombreuses égrenures, cheveux et défauts de cuisson
diam. 22,5 cm

Estim. 150/250 €



109
CHINE XXe siècle

Chine XXe siècle, Groupe en jadéite mauve, phénix et dragon entrelacés. (Queue du phénix recollée).
haut. 22 cm. Socle en bois collé.

Estim. 100/150 €



111
CHINE XXe siècle

Chine XXe siècle, Groupe de deux jeunes femmes sur un rocher en jadéite sculptée mauve, petits manques.
haut. 19.5 cm, larg. 15 cm, Socle en bois.

Estim. 200/300 €



113
CHINE XXe siècle

Chine XXe siècle, Statuette de jeune femme en sodalite blanche, et bleu foncé debout tenant de sa main droite une branche fleurie, restaurée,
haut. 16.5 cm. Socle en bois.

Estim. 50/70 €



110
CHINE XIXe siècle
Chine, XIXe, Trois assiettes en porcelaine dite de Canton émaillée polychrome en plein d'un couple de mandarins dans leur palais regardant trois personnages dans des barques leur offrant des lotus, défauts de cuisson et égrenures
diam. 19.5 cm

Estim. 60/80 €



112
CHINE XXe siècle
Chine XXe s, Lot de trois tabatières en porcelaine émaillée, décor bleu blanc de dragons et paysages, bouchons en pierres dures

Estim. 50/70 €



114
CHINE
Chine Epoque de la République - MINGUO (1912 - 1949), Pot à gingembre en porcelaine émaillée polychrome de deux jeunes femmes debout sous un prunier en fleurs et poème. (Couvercle manquant remplacé par un couvercle en bois, étoiles au fond).
haut. 27 cm. Socle en bois

Estim. 100/150 €



115
CHINE XXe siècle

Chine XXe siècle, Statuette de jeune femme en jadéite céladon et rouille, debout tenant des branches fleuries de pivoinés. haut. 19 cm. Socle en bois.

Estim. 200/300 €



117
CHINE Epoque KANGXI (1662 - 1722)

Chine, Nankin Vers 1900, Paire de vases balustre à col étroit en porcelaine émaillée polychrome d'une scène de guerriers à cheval. Deux anses en forme de branches de pruniers en fleurs. Au revers, la marque apocryphe de Kangxi. haut. 30 cm

Estim. 200/300 €



119
CHINE XXe siècle

Chine XXe siècle, Statuette de jeune femme en jadéite céladon et vert pomme, debout tenant de sa main droite un éventail rigide, manque au doigt. haut. 17 cm. Socle en bois.

Estim. 200/300 €



116
CHINE XXe siècle

Chine XXe, Tabatière en verre overlay vert sur fond blanc à décor de chilong, bouchon en améthyste haut. 6.5 cm

Estim. 50/70 €



118
CHINE XXe siècle

Chine XXe s, Tabatière en verre overlay rouge, bleu et vert sur fond blanc, à décor de dragon et phénix, bouchon en agate, fêles, petits manques haut. 7.5 cm

Estim. 50/70 €



120
CHINE XXe siècle

Chine XXe siècle, Statuette de jeune femme en jadéite blanche tachetée vert tenant une branche de lotus. haut. 16 cm. Socle en bois.

Estim. 200/300 €



121
CHINE XXe siècle

Chine XXe s, Tabatière en verre overlay brun, rouge et vert sur fond blanc, à décor d'oiseaux branchés, bouchon en améthyste haut. 7.5 cm

Estim. 50/70 €



123
CHINE XXe siècle

Chine XXe siècle, Oiseau en jadéite blanche et verte debout sur une branche. (Petits manques).
haut. 28 cm.

Estim. 70/90 €



125
CHINE XXe siècle

Chine XXe siècle, Brûle-parfum tripode en jade (néphrite) céladon et brun, les anses en forme de têtes de dragons supportant des anneaux mobiles. La prise du couvercle en forme de dragon.
haut. 14 cm, larg. 15 cm. Socle en bois.

Estim. 200/300 €



122
CHINE XXe siècle

Chine XXe s, Tabatière en verre overlay rouge sur fond blanc, à décor de dragons chauves-souris et masques de taotie formant anses, bouchon en agate haut. 7.5 cm

Estim. 50/70 €



124
CHINE XXe siècle

Chine XXe s, Tabatière en verre overlay rouge, brun et jaune sur fond blanc à décor de dragon et phénix, bouchon en agate haut. 9 cm

Estim. 50/70 €



126
CHINE XXe siècle

Chine XXe s, Tabatière en verre overlay bleu rouge et jaune sur fond blanc, décor de dragon, fêles haut. 10 cm

Estim. 50/70 €



127
CHINE XXe siècle

Chine XXe siècle, Vase couvert en jade (néphrite) céladon et brun sculpté d'un masque de taotie sur chaque face, les anses en forme de têtes de chilong supportant des anneaux mobiles. haut. 21 cm. Socle en bois.

Estim. 250/300 €



129
CHINE XXe siècle

Chine XXe s, Tabatière en verre overlay bleu sur fond blanc, décor de chilong bouchon en corail peint
haut. 7 cm

Estim. 50/70 €



131
CHINE XIXe siècle
Chine XIXe siècle
Paire de sellettes de forme carrée en bois de fer, les côtés ciselés de frises de grecques.
haut. 46 cm, larg. 45.5 cm, prof. 45.5 cm.

Estim. 200/300 €



128
CHINE XXe siècle

Chine XXe siècle, Vase couvert à deux anses et chaînette en jade (néphrite) gris sculpté de chilong stylisé, les anses en forme de branches de feuillage supportant des anneaux mobiles. haut. 15 cm. Socle en bois collé.

Estim. 250/350 €



130
CHINE XXe siècle

Chine XXe s, Tabatière en verre overlay brun rouge et jaune sur fond blanc, à décor de dragon et phénix, bouchon en agate
haut. 8 cm

Estim. 50/70 €



132
CHINE
Chine, dans le style Han,
Statuette de dame de cour debout en terre cuite à traces d'engobe. Manques
haut. 45 cm.

Estim. 200/300 €



133
CHINE XXe siècle

Chine XXe siècle, Statuette de Guanyin en agate grise, assise en rajalalitasana (délassement royal), près d'un rocher sur lequel est posé un vase.
haut. 13 cm.

Estim. 250/350 €



135
CHINE XXe siècle

Chine XXe siècle, Rocher en jadéite céladon et mauve sculpté de deux immortels dans une grotte sous un pin et tenant un bol. haut. 23 cm, larg. 15 cm. Socle en bois.

Estim. 500/700 €



137
CHINE XXe siècle

Chine XXe s, Tabatière en verre overlay vert sur fond blanc, à décor de dragon, bouchon en agate
haut. 6 cm

Estim. 50/70 €



134
CHINE XXe siècle

Chine XXe s, lot de cinq tabatières en verre overlay, porcelaine et laques, différents décors, plusieurs bouchons en pierres dures; On y joint une tabatière tibétaine en os
haut. de 5.5 cm à 9 cm

Estim. 100/150 €



136
CHINE
Chine Epoque Tongzhi (1861 -1875) Coupe polylobée en porcelaine émaillée polychrome à décor de Wu Shuangpu (héros légendaires), au revers de la base, la marque de Tongzhi.
usures
diam. 23,3 cm

Estim. 80/100 €



138
CHINE XXe siècle

Chine XXe s, Tabatière en verre overlay rouge sur fond jaune, à décor de dragon et oiseau, bouchon en aventurine
haut. 6 cm

Estim. 50/70 €



139

CHINE Epoque QIANLONG
(1736 - 1795)

Chine Epoque QIANLONG
(1736 - 1795), Paire d'assiettes
polylobées en porcelaine
émaillée polychrome de la famille
rose à décor d'un bouvier sur son
buffle près d'un ruisseau. La
bordure ornée d'une guirlande de
fleurs. égrenures
diam. 23 cm

Estim. 80/100 €



141

CHINE XXe siècle

Chine, milieu XXe siècle,
Paravent à cinq feuilles en bois
peint de personnages dans des
réserves ovales de lettrés et
jeunes femmes sur fond ajouré
de motifs stylisés, la partie
inférieure ornée d'oiseaux et
fleurs. (Manques).
haut. 188 cm, larg. 191 cm d'une

Estim. 100/150 €



143

CHINE XXe siècle

Chine début XXe, Vase balustre
en porcelaine émaillée
polychrome dans le style de la
famille rose, à décor de sujets
mobilier et vases fleuris,
quelques fêles
haut. 44 cm, diam. 18cm.

Estim. 120/160 €



140

CHINE XXe siècle

Chine XXe s, Tabatière en verre
overlay bleu, orange et rouge sur
fond blanc à décor de dragons et
phénix, bouchon en pierre dure
haut. 9 cm

Estim. 50/70 €



142

CHINE XXe siècle

Chine XXe s, Tabatière en verre
jaune et rouge sur fond blanc,
décor de chevaux
haut. 6.5 cm

Estim. 50/70 €



144

CHINE XXe siècle

Chine XXe s, Tabatière en
pierre dure, décor de dragons,
bouchon en quartz rose
haut. 7 cm

Estim. 150/200 €



145
CHINE XXe siècle

Chine XXe s, Tabatière en verre overlay rouge sur fond givré, à décor de loir parmi les vignes, bouchon en agate haut. 9 cm

Estim. 50/70 €



147
CHINE XIXe siècle
Chine XIXe s, Jardinière de forme hexagonale en porcelaine émaillée polychrome à décor de bambou, lotus, pivoines, orchidée, pruniers et lotus, diam. 24 cm

Estim. 80/100 €



149
CHINE
Chine, XVIIe s, Pot couvert en porcelaine bleu blanc à décor de fleurs, restauration haut. 9 cm, diam. 8 cm

Estim. 80/100 €



146
CHINE XXe siècle

Chine XXe s, Tabatière en verre overlay multicolore et givré à décor de mobilier, bouchon en agate mousse haut. 6 cm

Estim. 100/150 €



148
CHINE XXe siècle

Chine XXe s, Tabatière en verre overlay brun décor dragon et phénix, bouchon en aventurine haut. 10 cm

Estim. 30/40 €



150
CHINE XXe siècle

Chine XXe s, Réunion de deux tabatières en verre overlay brun et rouge, décor chauves-souries et dragon, bouchons en agate mousse et aventurine, fêles pour une haut. 5 et 6.5 cm

Estim. 60/80 €



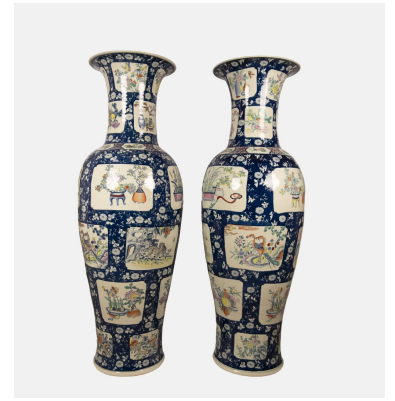
151
CHINE
Chine XVIIe/XVIIIe s, Bol en
porcelaine bleu-blanc à décor de
fleurs.(Restauration)
haut. 9 cm, diam 10.5 cm

Estim. 60/80 €



153
CHINE XIXe siècle
Chine pour le Vietnam, XIXe s,
Coupelle en porcelaine bleu
blanc à décor de trois lions
jouant avec des balles de ruban,
marque apocryphe de
Yongzheng
diam. 14.5 cm

Estim. 80/100 €



155
CHINE XXe siècle

Chine XXe siècle, Paire
d'importants vases balustres à
col évasé en porcelaine émaillée
polychrome, à décor dans des
réserves polylobées sur fond
bleu foncé ornées de paons,
citrons digités, pêches de
longévité, béliers, oiseaux et
fleurs.

Estim. 2000/3000 €



152
JAPON XXe siècle

Chine et Japon XXe, Lot d'objets
en porcelaine, comprenant deux
petit soliflore et un sujet-tournant
représentant une leçon de
calligraphie
haut. 7 et 9 cm

Estim. 40/60 €



154
CHINE
Chine moderne, Deux sorbets,
porcelaine émaillée à décor de
dragons
haut. 2,5 cm, diam. 4,7 cm

Estim. 40/60 €



156

Lot de trois affiches sur la
révolution culturelle chinoise

Estim. 40/60 €



157

Lot de trois affiches sur la révolution culturelle chinoise

Estim. 40/60 €



159

CHINE

Affiche, de la Chine de Mao, " Le président Mao inspecte la campagne au Guangdong" Le président Mao au milieu des paysans
53 x77 cm.

Estim. 100/150 €



162

TIBET XXe siècle

Tibet XXe s, Thangka contrecollé sur panneau, détrempe sur toile, Tara blanche assise au centre, entourée de bouddha et dignitaires.

62 x 42
encadré

Estim. 80/100 €



158

Lot de quatre affiches sur la révolution culturelle chinoise

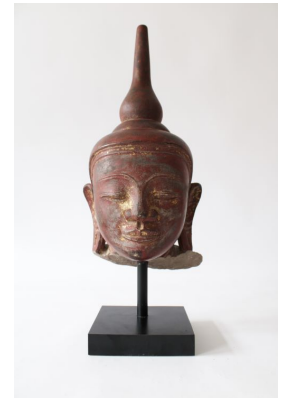
Estim. 40/60 €



161

Culture Chancay Pérou,
Fragment de tissu représentant un personnage les mains en prière
9 x 5 cm

Estim. 10/20 €



163

BIRMANIE XIXe siècle

Birmanie, XVIIIe/XIXe s, Tête de bouddha en terre grès laqué rouge et or, montée sur socle haut. sans le socle 38 cm

Estim. 1500/2000 €



164
INDE XXe siècle

Inde début XXe s, Collier en métal et verroterie orné de 3 médaillons retenant des grelots, tour de cou en tissu, nombreux manques

Estim. 20/30 €



166
INDE
Inde, Deux coupe-bétel décor animalier montés sur socle long. 15 et 12 cm

Estim. 80/100 €



168
Boite indienne en carton mâché, toilé et peint de personnages et guirlandes de fleurs, en l'état, nombreux accidents
haut. 13.5 cm, long. 31 cm, larg. 18 cm

Estim. 60/80 €



165
INDE XXe siècle

Inde, milieu XXe s, ceinture en métal rehaussé de billes, décor de divinité en médaillon, manque et oxydations
larg. 26 cm

Estim. 20/30 €



167
Cambodge, style khmer, moderne, Tête de Hari Hara en pierre, moderne, montée sur socle
haut. 22 cm

Estim. 100/120 €



169
INDE XXe siècle
Inde XXe s, Shiva Nataraja, le danseur cosmique en laiton, représenté debout sur le démon Apasmārapuruṣa, devant l'auréole flammée
haut. 25 cm

Estim. 150/200 €



170
INDE XXe siècle

Inde XXe s, Vishnu debout à quatre bras en bronze
haut. 18 cm

Estim. 80/100 €



172

Java, moderne, cloche en bronze à décor appliqué de têtes de divinités. (Corrosions, usures)
haut. 29 cm

Estim. 100/150 €



174

Tibet moderne, mandala, détrempe sur toile
52 x 39 cm

Estim. 100/150 €



171

Java moderne, Divinité à quatre bras en bronze, assise en padmasana sur un socle en forme de lotus
haut. 20 cm

Estim. 80/100 €



173

XXe siècle

Tibet début XXe s, Tête de trident en fer, le manche incrusté d'argent
long. 52.5 cm

Estim. 150/200 €



175

XXe siècle

Népal XXe s, Lot de trois broches en métal doré, serties de cabochons de turquoise et corail, manques et accidents
larg. de 5.5 cm à 7 cm

Estim. 60/80 €



176
XXe siècle

Tibet XXe s, Vajra en bronze,
orné de fleurs
larg. 24 cm

Estim. 150/200 €



178
XXe siècle

Indonésie, XXe s, Manche de
kriss, en métal doré serti de
cabochons, monté sur socle,
manques
haut. sans le socle 12 cm

Estim. 30/40 €



180
NEPAL XXe siècle

Népal, XXe s, Statuette de
Kalachakra en yab-yum avec sa
parèdre bronze,
haut. 42 cm, larg. socle 27 cm

Estim. 600/800 €



177

Cambodge Angkorvat, XIe/XIIIe
siècle, Tête de bouddha en grès
gris, les yeux ouverts esquissant
un léger sourire, la coiffe ornée
de sa tiare ciselée de fleurs.
haut. 12 cm

Estim. 700/900 €



179

Vietnam, Maison THANH LE
(1919 - 2003), Circa 1970,
Plateau en laque polychrome à
décor de poissons parmi les
fonds marins, signé au revers,
65 cm x 34 cm

Estim. 40/60 €