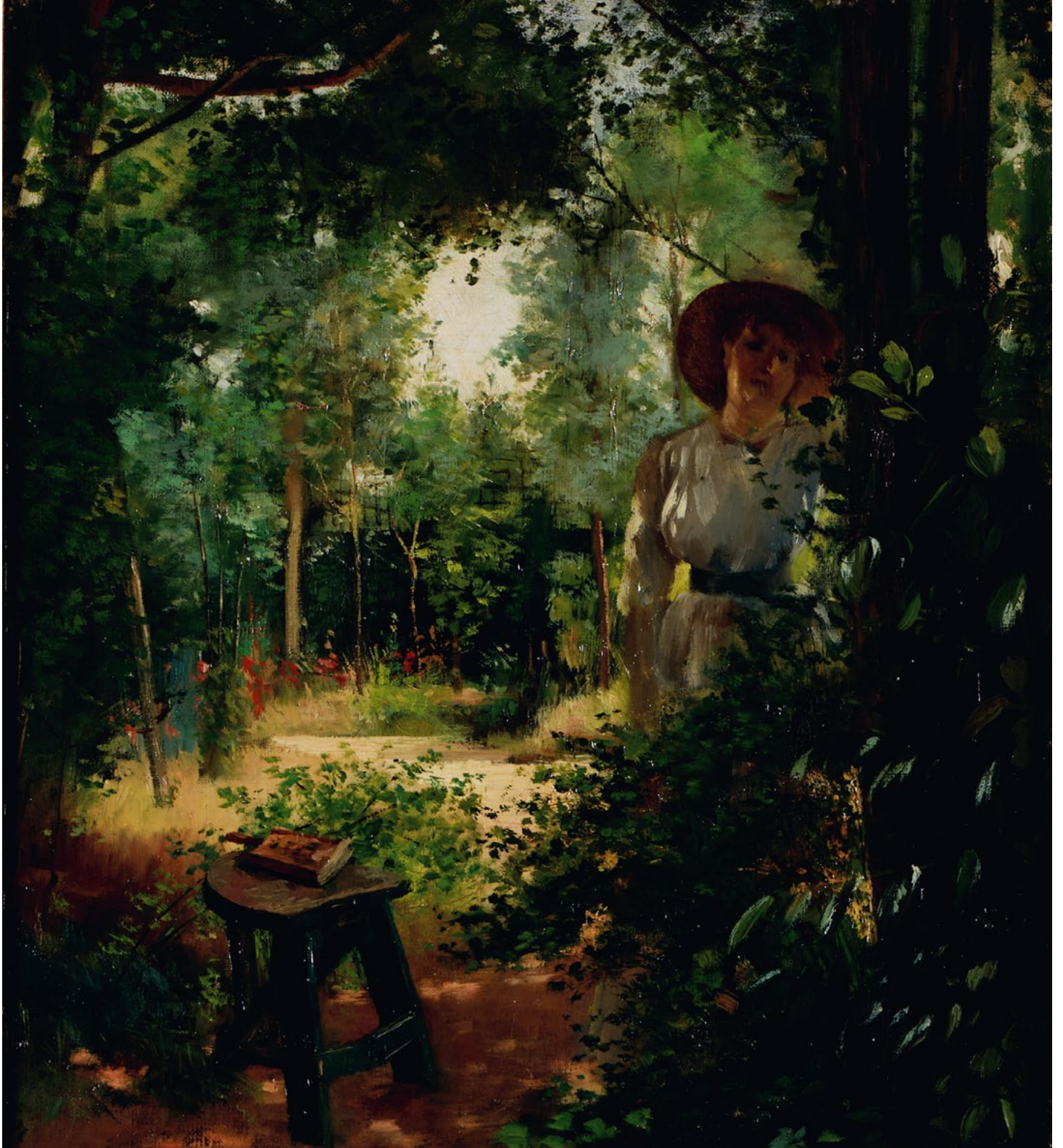
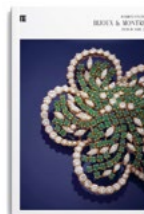




BIARRITZ ENCHÈRES  
ARTS CLASSIQUES  
JEUDI 15 FÉVRIER 2024





**BIJOUX & MONTRES**  
**18.04.2024**

Clôture du catalogue  
01.03.2024



**ARTS BASQUE & LANDAIS**  
**27.06.2024**

Clôture du catalogue  
20.05.2024



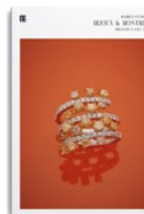
**GRANDS VINS & ALCOOLS**  
**10.08.2024**

Clôture du catalogue  
01.06.2024



**ART DÉCO & DESIGN**  
**10.08.2024**

Clôture du catalogue  
21.06.2024



**BIJOUX & MONTRES**  
**11.08.2024**

Clôture du catalogue  
14.06.2024



**ARTS CLASSIQUES**  
**11.08.2024**

Clôture du catalogue  
21.06.2024



# ARTS CLASSIQUES

JEUDI 15 FÉVRIER 2024

MAÎTRE MF CARAYOL - COMMISSAIRE-PRISEUR

## EXPOSITIONS PUBLIQUES

Mardi 13 février  
14h00 - 18h00

Mercredi 14 février  
10h00 - 12h00 | 14h00 - 18h00

Jeudi 15 février  
10h00 | 12h00

## VENTE AUX ENCHÈRES

Jeudi 15 février 2024 à 14h30

## RENSEIGNEMENTS

renseignements@biarritzencheres.com  
05 59 24 21 88



INSCRIPTION



LIVE INTERENCHÈRES



LIVE DROUOT

## COMMISSAIRE-PRISEUR



MF CARAYOL  
Biarritz enchères

—

contact@biarritzencheres.com  
05 59 24 21 88

## EXPERTS



S. PINTA  
Cabinet Turquin  
Tableaux anciens

—

stephane.pinta@turquin.fr  
01 47 03 48 78



E. MARÉCHAUX  
Cabinet Maréchaux  
Tableaux des XIXe et XXe

—

cabinetmarechaux@orange.fr  
01 44 42 90 10



S. COLLIGNON  
Estampes - Gravures  
anciennes et modernes

—

collignonsylvie@cegetel.net  
01 42 96 12 17



A. JAUSSOME  
Cabinet PORTIER  
Extrême-Orient

—

contact@cabinetportier.com  
01 48 00 03 41



A. DE GOUVION  
SAINT CYR  
Armes & Militaria

—

jean-claude.dey@wanadoo.fr  
01 47 41 65 31



JEAN-CLAUDE DEY  
Armes & Militaria

—

jean-claude.dey@wanadoo.fr  
01 47 41 65 31



BENOÎT BERTRAND  
Haute-Epoque

—

bbertrand0870@gmail.com  
06 88 47 62 42



M. CONVERT  
Livres anciens

—

contact@michelconvert-expertise.fr  
06 30 36 96 13



GILLES CHANCEREUL  
Instruments de musique

—

g.chancereul@gmail.com  
06 07 08 95 05

## COLLABORATEURS



P. CLÉRISSE  
Biarritz Enchères  
Clerc principal

—

contact@biarritzencheres.com  
05 59 24 21 88



L. ESTRADE  
Biarritz Enchères  
Administration des ventes

—

contact@biarritzencheres.com  
05 59 24 21 88





01



04



03



06

01 ·  
**ECOLE DU XVIIIÈME SIECLE**  
«Femme et amours»  
Huile sur toile  
47 x 42 cm  
100 - 150 €

02 ·  
**ECOLE DU XIXE SIECLE**  
«Personnages»  
Huile sur toile, rentoilée  
54 x 65,5 cm  
(accident)  
300 - 400 €

03 ·  
**ATTRIBUÉ À JACOB TOORENVLIIET**  
(VERS 1635-1719)  
«Les musiciens ambulants»  
Toile marouflée sur panneau  
Sans cadre  
40,7 x 31,8 cm  
800 - 1200 €

04 ·  
**ECOLE DU XVIIIÈME SIECLE**  
«Le marquis de Puygiron»  
Huile sur toile  
59 x 47,5 cm  
1000 - 1200 €

05 ·  
**ECOLE DU XIXE SIECLE**  
«Portrait de femme assise au mouchoir»  
Huile sur toile  
118 x 95 cm  
(manques de pigments, perforations, trace  
d'humidité, restauration)  
100 - 150 €

06 ·  
**ECOLE DU XIXE SIECLE**  
«Jeune femme au chapeau et au gant»  
Huile sur toile  
119 x 89 cm  
150 - 300 €

07 ·  
**ECOLE DU XIXE SIECLE**  
«L'au-revoir aux chasseurs»  
Huile sur panneau  
25 x 30,5 cm  
100 - 150 €

08 ·  
**ECOLE ITALIENNE**  
«Sérénade»  
Huile sur toile  
70 x 52 cm  
(rentoilée)  
200 - 300 €

09 ·  
**ECOLE ORIENTALISTE**  
«Le chasseur à cheval»  
Huile sur toile  
46 x 38 cm  
(restaurations, éclats, manques et pièces  
au dos)  
200 - 300 €



08



09



11

10 ·  
**ÉCOLE DU XIXE SIECLE**  
 «Échassier»  
 Huile sur toile  
 31 x 45 cm  
 (importante pièce au dos)  
**100 - 120 €**



13

11 ·  
**EDOUARD BERNARD SWEBACH (1800-1870)**  
 «Chasse à courre»  
 Huile sur toile, signée en bas à droite et datée «84»  
 20 x 28,5 cm  
**1000 - 1200 €**

12 ·  
**ÉCOLE DU XIXE SIECLE**  
 «Saint Jean-Baptiste»  
 Huile sur toile  
 28 x 22 cm  
**100 - 150 €**

13 ·  
**ÉMILE BRETON (1831-1902)**  
 «Route animée sous la neige»  
 Huile sur toile, signée en bas à droite et datée 75  
 47 x 70 cm  
**600 - 800 €**

14 ·  
**GODCHAUX**  
 «Le naufrage»  
 Huile sur toile, signée en bas à gauche  
 50 x 65 cm  
**300 - 500 €**

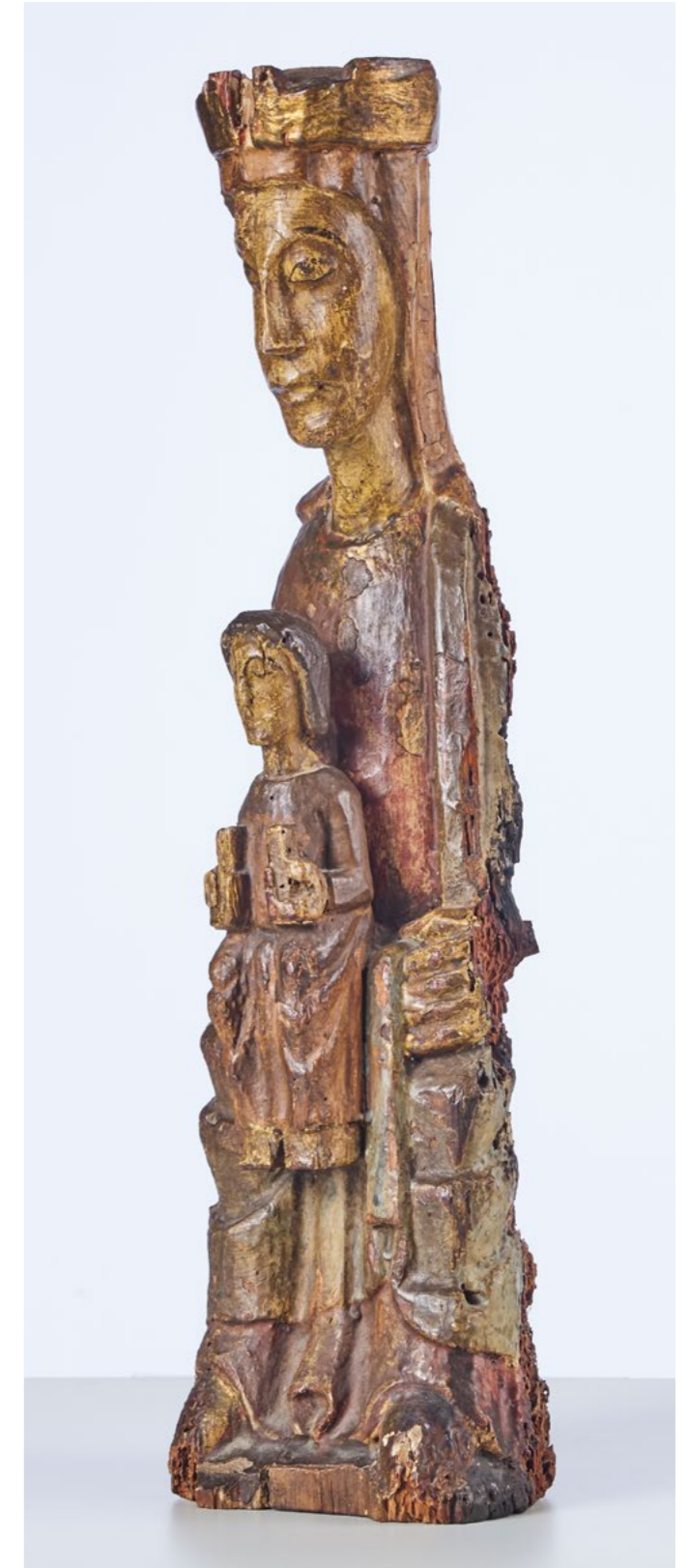


14

15 ·  
**ÉCOLE DU XIXE SIECLE**  
 «Bateau sur la grève»  
 Huile sur toile  
 porte au verso de la toile un tampon MAGGI à Bordeaux  
 22 x 27,5 cm  
 (accidents et restaurations)  
**100 - 120 €**

16 ·  
**ÉCOLE DU XIXE SIECLE**  
 «Marine, clair de lune»  
 Huile sur toile, porte une signature non garantie en bas à gauche  
 40 x 60 cm  
 (craquelures)  
**200 - 300 €**

17 ·  
**VIERGE À L'ENFANT**  
 En bois sculpté et polychromé, dos plat.  
 Marie est assise, portant son Fils devant elle sur ses genoux. Elle est coiffée d'une haute couronne posée sur un voile. Son visage est triangulaire, aux traits allongés, les yeux sont ouverts, dessinés par une ligne formant l'arête nasale et s'arrondissant autour des globes oculaires. Le Christ assis, tient sa main droite levée dans une attitude bénissante, un livre dans sa main gauche. Les vêtements forment des plis étagés dans la partie inférieure.  
 Catalogne, fin du XIIIe / début du XIVe siècle  
 H : 48 cm  
 (vermouluures, accidents, manques et restaurations)  
**3000 - 5000 €**



18 ·  
**TRAVAIL MODERNE**  
 «Angelots»  
 Deux bois sculptés  
 H : 19 cm l : 26 cm  
 H : 22 cm l : 10 cm  
**100 - 120 €**

19 ·  
**R. ROCH**  
 «Enfants aux raisins»  
 Sculpture en terre cuite  
 H : 47 cm  
 l : 57 cm  
 (petits accidents)  
**200 - 300 €**

20 ·  
**DAVID D'ANGERS**  
 «Profils»  
 5 médaillons en bronze  
 Diam. : 15 cm (environ)

On y joint :

**MERCIER**  
 «Profils»  
 Médaillon en bronze  
 Diam. : 14 cm  
**200 - 300 €**



23



19



25

24 ·  
**PONGE C. ?**  
 «La chasse à courre»  
 Huile sur toile, signée en bas à droite et datée 52  
 90 x 100 cm  
 (enfouissement et restauration)  
**500 - 600 €**

25 ·  
**LOUIS MARIE DESIRE-LUCAS (1869-1949)**  
 «Le porche»  
 Huile sur toile, signée en bas à gauche  
 46 x 38 cm  
 (tache)  
**400 - 700 €**

26 ·  
**FÉLIX MURNOT (NÉ EN 1924)**  
 «Péniche à quai»  
 Huile sur carton, signée en bas à gauche  
 18,5 x 23,5 cm  
**100 - 150 €**

27 ·  
**ARMAND LYNEN (1849-1932)**  
 «Marché aux fleurs à Bruxelles»  
 Huile sur toile, signée en bas à droite  
 90,5 x 116 cm  
**800 - 1200 €**



24



27



28

28 ·  
**JEANNE CHARPY (1894-1988)**  
 «Élégante»  
 Huile sur toile, rentoilée signée en bas à gauche  
 83 x 180 cm  
 (nombreux repeints)  
**700 - 800 €**

29 ·  
**BERNARD BERTOLETTI (1876-1956)**  
 «Baigneuse»  
 Huile sur toile, signée en bas à droite  
 53 x 28 cm  
 (légère perforation, enfoncements de toile, pièce au dos)  
**200 - 300 €**

30 ·  
**ALBERT LÉBOURG (1849-1928)**  
 «Le moulin de Chalou-Moulineux»  
 Circa 1910-11  
 Huile sur toile, rentoilée signée en bas à droite  
 55 x 46 cm

Nous remercions Monsieur François Lespinasse de nous avoir précisé la datation de cette oeuvre.  
**3000 - 3500 €**

31 ·  
**MAURICE MENARDEAU (1897-1977)**  
 «Bord de mer en Bretagne»  
 Huile sur toile, signée en bas à droite  
 66 x 81 cm  
**500 - 600 €**

32 ·  
**ECOLE MODERNE**  
 «Jeune garçon assis»  
 Huile toile, marouflée sur panneau  
 45 x 30,5 cm  
 (repeints)  
**200 - 300 €**

33 ·  
**JEAN-BAPTISTE ROUBAUD (1871-?)**  
 «Le port»  
 Huile sur panneau, signée et datée 1939 en bas à droite  
 44,5 x 33,5 cm  
**400 - 500 €**



30



38



39

34 ·  
**CHARLES FERDINAND CERAMANO**  
(1829/31-1909)  
«Bergère à la bergerie»  
Huile sur toile, signée en bas à droite  
46 x 55 cm  
(accident visible et pièce au dos)  
450 - 500 €

35 ·  
**GABRIEL DESCHAMPS (1919-2011)**  
«Chemin de Falicon au dessus de Nice»  
Huile sur toile, signée en bas à gauche  
27 x 35 cm  
600 - 800 €

36 ·  
**J. GUILLEM ?**  
«Portrait de femme de profil»  
Pastel, signé en bas à droite  
40 x 33,5 cm  
120 - 150 €

37 ·  
**SEDRAC**  
«La terrasse du café»  
Huile sur toile, signée en bas à gauche  
46 x 55 cm  
80 - 120 €

38 ·  
**JEAN-GABRIEL DOMERGUE**  
(1889-1962)  
«Milly»  
Huile sur panneau d'isorel, signée en bas  
à droite, titrée et numérotée 298 au verso  
24 x 19 cm  
1200 - 1800 €

39 ·  
**JEAN-GABRIEL DOMERGUE**  
(1889-1962)  
«Nana»  
Huile sur isorel, signée en bas à gauche,  
titrée et numérotée 299 au verso  
24 x 19 cm  
1200 - 1800 €

40 ·  
**PIERRE STEFANI (NÉ EN 1938)**  
«Le marché au bord de l'eau»  
Huile sur toile, signée en bas à droite,  
titrée et datée 89 au verso  
24 x 30 cm  
250 - 300 €

41 ·  
**PIERRE STEFANI (NÉ EN 1938)**  
«Marché à Trouville»  
Huile sur toile, signée en bas à gauche,  
titrée et datée 89 au verso  
24 x 30 cm  
250 - 300 €

42 ·  
**ECOLE DU XIXE SIECLE**  
«Les trois amies»  
Huile sur panneau, porte une trace de  
signature en bas à gauche  
annoté Gavarni sur le cadre au verso  
21,5 x 16,5 cm  
200 - 300 €

43 ·  
**LUCA MADRASSI (1848-1919)**  
«La paix»  
Bronze patiné  
H : 86 cm  
1800 - 2000 €

44 ·  
**HEINRICH KRIPPEL (1883-1945)**  
«Le forgeron»  
Bronze patiné formant cendrier  
H : 19 cm  
(manque la tige)  
200 - 250 €

45 ·  
**D'APRÈS JEAN-ANTOINE HOUDON**  
(1741-1828)  
«La sortie du bain»  
Terre cuite patinée  
H : 66 cm  
(quelques manques de patine)  
300 - 500 €



43



40



41



46 ·  
**MIGUEL SENSERRICHE (NÉ EN 1933)**  
 «Venus»  
 Bronze patiné sur son socle en marbre  
 H : 58 cm  
 l : 25 cm  
 P : 18 cm  
 (dimensions avec le socle)  
**100 - 150 €**

47 ·  
**ECOLE MODERNE**  
 «Fille au chien»  
 Huile sur toile, porte une signature non  
 déchiffrée en haut à gauche  
 44 x 36 cm  
**200 - 300 €**

48 ·  
**ECOLE MODERNE**  
 «Les lavandières»  
 Huile sur toile  
 33 x 46 cm  
**150 - 200 €**

49 ·  
**ALBERT CHARPIN (1842-1924)**  
 «Berger et son troupeau»  
 Huile sur toile, signée en bas à gauche  
 38 x 55 cm  
 (accident et restauration)  
**200 - 300 €**

50 ·  
**ALFRED SWIEYKOVSKI (1869-1953)**  
 «Chemin de campagne»  
 Huile sur carton, signée en bas à droite  
 32 x 23 cm  
**200 - 300 €**

51 ·  
**ODETTE BRUNEAU (1891-1984)**  
 «Jeune femme à la pastèque»  
 Huile sur toile, signée en bas à droite  
 44,5 x 37 cm  
**800 - 1200 €**

52 ·  
**PIERRE CARRIER-BELLEUSE  
 (1851-1932/33)**  
 «Elégante au jardin»  
 Huile sur toile, signée en bas à gauche  
 41 x 32 cm  
 (deux petits accidents)  
**3500 - 5000 €**

53 ·  
**SCHMALS**  
 «Dans la forêt»  
 Huile sur panneau, signée en haut à  
 droite  
 45,5 x 45,5 cm  
 (petits éclats)  
**100 - 150 €**

54 ·  
**ROCHE**  
 «La gare»  
 Aquarelle, signée en bas à droite  
 43 x 59 cm  
 (traces d'humidité)  
**200 - 300 €**

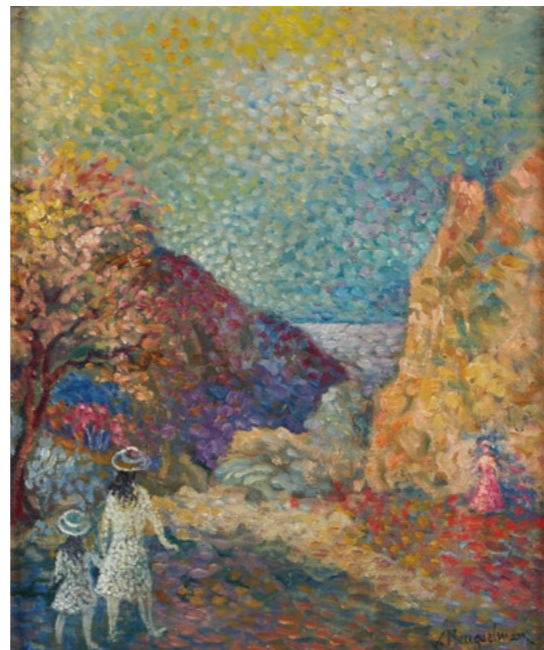
55 ·  
**GASTON DE LA QUERRIERE  
 (1896-1987)**  
 «Une rue à Rouen»  
 Aquarelle sur papier signée en bas à  
 gauche illisible  
 44 x 33 cm  
**200 - 300 €**

56 ·  
**LUCIEN NEUQUELMAN (1909-1988)**  
 «Dans l'île de Brehat»  
 Huile sur toile, signée en bas à droite et  
 titrée au dos  
 46 x 38 cm  
**400 - 500 €**

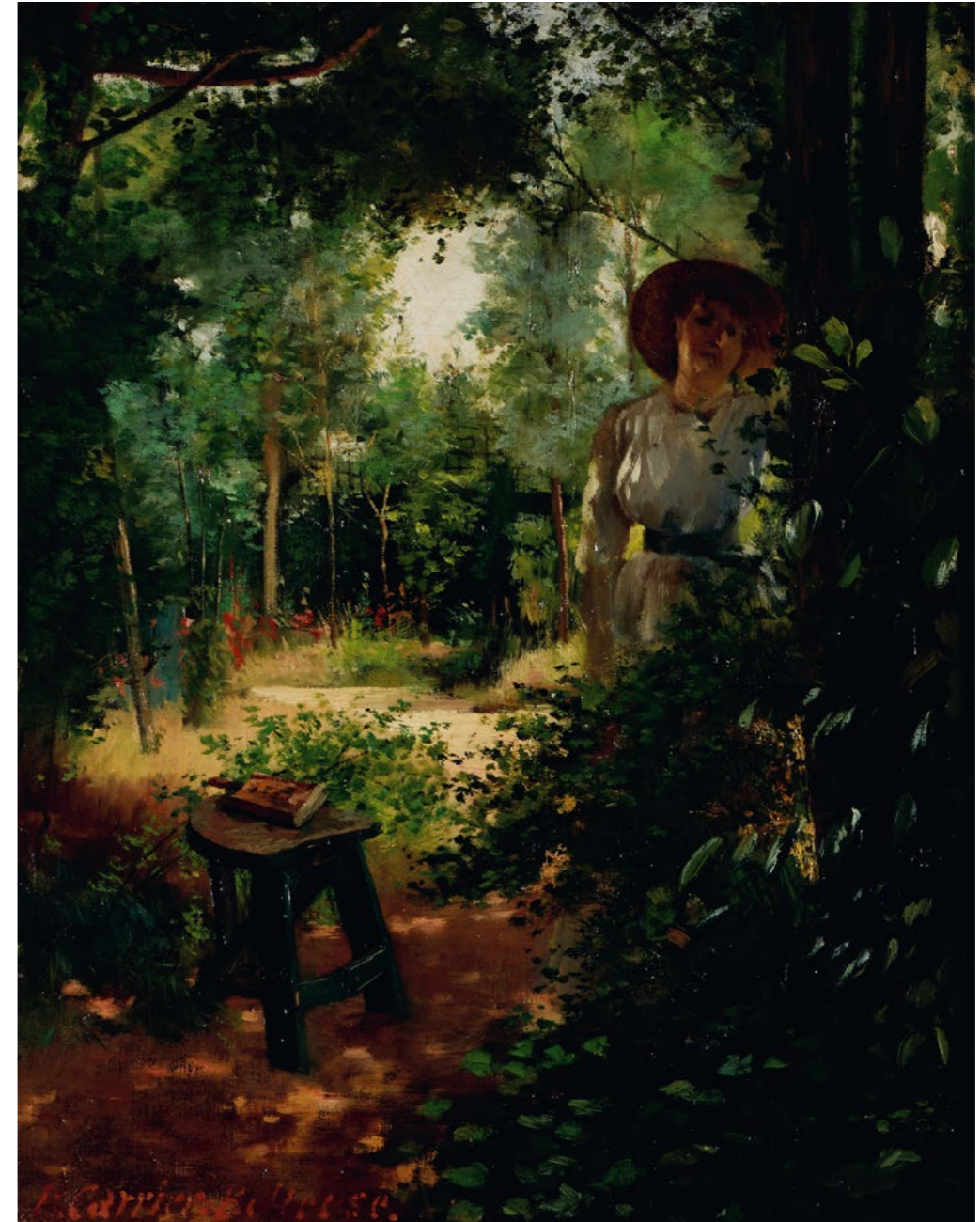
57 ·  
**LEHNYHR ? CONRAD**  
 «Les montagnes»  
 Huile sur toile, signée en bas à droite et  
 datée 21  
 75 x 90 cm  
**200 - 250 €**



51



56



52



61



75



60



66

58 ·  
**ECOLE FIN XIXE DEBUT XXE SIECLE**  
«Berger et son troupeau au bord du torrent»  
Huile sur toile, porte une signature non déchiffrée en bas à droite  
54 x 73 cm  
(usures)  
**200 - 300 €**

59 ·  
**JAROSLAV VERIS (1900-1983)**  
«Bateaux de pêche à Saint-Tropez»  
Huile sur carton, signée en bas à droite  
50 x 69,5 cm  
**300 - 500 €**

60 ·  
**JAROSLAV VERIS (1900-1983)**  
«Le port à Saint-Tropez»  
Huile sur carton, signée en bas à droite  
71 x 50 cm  
**300 - 500 €**

61 ·  
**MATHIEU DIESSÉ (1926-2004)**  
«Les barrières d'arrière-saison»  
Huile sur toile, signée en bas à gauche, titrée au dos, située et datée «Le Pila 95»  
50 x 61 cm  
**1500 - 2000 €**

62 ·  
**ECOLE MODERNE**  
«Paysage d'hiver»  
Huile sur panneau, datée 10 IV 95 en bas à droite  
25 x 16,5 cm  
(craquelures)  
**150 - 200 €**

63 ·  
**C. RICHER**  
«A l'auberge»  
Deux huiles sur panneaux formant pendants, signées en bas à droite  
41 x 21,5 cm  
**200 - 300 €**

64 ·  
**JEAN MAZELLA**  
«Bateau sur la Grève»  
Huile sur toile, signée en bas à droite et datée 1877  
30 x 46 cm  
(accident visible)  
**150 - 200 €**

65 ·  
**ECOLE MODERNE**  
«Nature morte aux pommes»  
Huile sur toile  
54 x 65,5 cm  
**150 - 200 €**

66 ·  
**JOSEPH SAINT-GERMIER (1860-1925)**  
«Gondolier sur le canal à Venise»  
Huile sur panneau, signée en bas à droite  
41 x 33 cm  
(deux manques au cadre)  
**400 - 600 €**

67 ·  
**ECOLE MODERNE**  
«Bord de Méditerranée»  
Huile sur toile marouflée sur carton, porte une signature apocryphe OLIVE B. en bas à droite  
35,5 x 49 cm  
(manque)  
**80 - 120 €**

68 ·  
**JEAN LAREUSE (1925-2016)**  
«Portraits d'enfants»  
Deux huiles sur toiles, signées en bas à droite et en haut à gauche  
46 x 33 cm / 46,5 x 26 cm  
(petits éclats)  
**120 - 150 €**

69 ·  
**ECOLE MODERNE**  
«L'écluse»  
Huile sur panneau, porte une fausse signature en bas à droite  
14 x 23,5 cm  
**200 - 300 €**

70 ·  
**ECOLE MODERNE**  
«La plage»  
Huile sur panneau, porte une signature illisible en bas à droite  
11,5 x 16,5 cm  
**80 - 120 €**

71 ·  
**ECOLE FIN DU XIXE DEBUT XXE**  
«Rebecca, halte au puits»  
Huile sur toile  
31 x 44,5 cm  
**100 - 150 €**

72 ·  
**ATALAYA ENRIQUE (1851-1914)**  
«Bord de lac»  
Huile sur panneau, signée en bas à droite datée 25/7/07  
15,5 x 23 cm  
**100 - 150 €**

73 ·  
**MARCELLE PAPILLAUD (1888-?)**  
«Bord de mer en Bretagne»  
Huile sur carton, signée en bas à droite  
23 x 33 cm  
**200 - 300 €**

74 ·  
**JULIAN BROSIUS (1917-2004)**  
«Paris, Notre Dame et la Seine en automne»  
Huile sur panneau d'isorel, signée en bas à droite  
54 x 73 cm  
(cadre abimé)  
**120 - 150 €**

75 ·  
**PIERRE JACOB TAL-COAT (1905-1985)**  
«Animaux de ferme» et «Le chasseur endormi»  
Deux dessins au crayon sur feuilles de carnet à spirale, signées en bas à droite  
13,5 x 18 cm  
**30 - 50 €**



77

76 ·  
**PRINZ HEINRICH REUSS XXIII**  
 «Scène de rue à Nefta»  
 Dessin au lavis et encre de Chine, signé en bas à droite, situé et daté 1927 en bas à gauche  
 17 x 17 cm  
**100 - 120 €**

77 ·  
**LÉONARD FOUJITA (1886-1968)**  
 «Chat allongé»  
 Lithographie en noir sur simili Japon, coupée au format : 32,5 x 28cm  
 Porte une mention apocryphe du nom de l'artiste en haut à droite.  
 sujet reproduit dans le catalogue S. Buisson, Tome II, 26. 86, dimensions annoncées : 24,5 x 30,5cm  
 22 x 27 cm  
 (jaunie et incomplète)  
**300 - 400 €**



85

78 ·  
**FILIPPO CARCANO (1840-1914)**  
 «Personnages dans un parc»  
 Aquarelle, signée en bas à droite  
 25,5 x 17 cm

On y joint :

**ECOLE MODERNE**  
 «Les lavandières»  
 Aquarelle, porte une signature en bas à gauche non déchiffrée  
 22,5 x 13,5 cm  
**300 - 400 €**



86

79 ·  
**PUJET**  
 «Homme»  
 Céramique émaillée  
 H : 53 cm  
 (accidents)  
**400 - 600 €**

80 ·  
**ECOLE MODERNE**  
 «Femme en toge»  
 Bronze patiné  
 H : 26 cm  
**50 - 80 €**



82

81 ·  
**AUBUSSON**  
 «Le banquet»  
 Tapisserie  
 Env. 172,5 x 280 cm  
 (usures)  
**600 - 1000 €**

82 ·  
**IMPORTANT PAPIER PEINT PANORAMIQUE**  
 à décor de scènes de parc  
 Monté sur toile  
 196 x 216  
 (accidents)  
**1000 - 1500 €**

83 ·  
**HERVÉ LE LONG**  
 «Fleurs»  
 Tapisserie d'Aubusson  
 Tirage 1/6  
 Env. 180 x 110 cm  
**120 - 150 €**

84 ·  
**PIERRE WALLERT (1753-1812)**  
 «Personnages devant la porte de la ville»  
 Dessin, porte une mention P. Wallert fecit  
 54 x 42 cm  
**150 - 200 €**

85 ·  
**JOSEPH INGUIMBERTY (1896-1971)**  
 «Paysannes dans les rizières»  
 Lithographie signée en bas à droite et numérotée 18/33  
 37,5 x 55 cm  
 (rousseurs)  
**400 - 600 €**

86 ·  
**JOSEPH INGUIMBERTY (1896-1971)**  
 «Jeunes femmes au parc»  
 Lithographie signée en bas à droite et numérotée 21/22  
 36,5 x 42 cm  
 (rousseurs)  
**400 - 600 €**



88



98



91



101



101

87 ·  
**GAETANO FACCIOLA (1868-1949)**  
«La porteuse d'eau»  
Aquarelle, signée en bas à gauche  
25 x 17 cm  
(rousseurs)  
**120 - 150 €**

90 ·  
**RENÉ BESSERVE (1883-1959)**  
«Modèle debout»  
Dessin à la sanguine, signé des initiales  
RB en bas à droite  
19 x 15,5 cm  
**60 - 80 €**

93 ·  
**LÉON LHERMITTE (1844-1925)**  
«Étude de personnages»  
Ensemble de dix dessins dans un  
encadrement, porte le même cachet des  
initiales (Lugt n°3890)  
L'ensemble : 25 x 32,5 cm  
(croquis sur feuilles de carnet)  
**200 - 300 €**

96 ·  
**AUBUSSON**  
«Volatile dans un parc»  
Tapisserie  
194 x 200,5 cm  
(à restaurer)  
**300 - 400 €**

99 ·  
**ECOLE MODERNE**  
«Le cheval»  
Dessin au fusain, porte un cachet au dos  
illisible  
20 x 26 cm  
**80 - 120 €**

102 ·  
**HENRI JOSEPH HARPIGNIES  
(1819-1916)**  
«Porte de Capri»  
Dessin au crayon noir et au lavis, situé en  
bas à gauche  
porte le cachet de la deuxième vente de  
l'atelier Verdun en 1979 en bas à droite  
papier calque  
32 x 22,5 cm  
**200 - 300 €**

88 ·  
**ALEXANDER RUTSCH (1916-1997)**  
«Portrait de Paul CLAUDEL»  
Fusain signé en bas à droite, daté  
«Samedi 10/4/1954»  
Contresigné par Paul CLAUDEL en haut à  
gauche  
57 x 44 cm

91 ·  
**ANDRÉ LHOTE (1885-1962)**  
«Portrait de femme»  
Dessin au crayon noir et à l'estompe,  
signé en bas à gauche  
19,5 x 11 cm  
**180 - 250 €**

94 ·  
**AUGUSTE CHABAUD (1882-1955)**  
«Le bassin»  
Dessin au fusain et crayons de couleur,  
signé en bas à droite  
15 x 20 cm  
(rousseurs)  
**200 - 300 €**

97 ·  
**ORTEGO**  
«Scènes diverses»  
Trois dessins à la plume, tous situés  
«Paris», tous signés en bas à gauche et  
l'un daté 1873  
20 x 15 / 13 x 19,5 / 20 x 15 cm  
**200 - 300 €**

100 ·  
**JULES PASCIN (1885-1930)**  
«Les mules»  
Dessin à la plume situé et daté en bas à  
gauche «USA 1916» et signé en bas à  
droite  
11 x 10 cm

Nous remercions Madame Rosemarie  
Napolitano de nous avoir confirmé  
l'authenticité de ce dessin  
**200 - 300 €**

103 ·  
**LOUIS LELOIR (1843-1884)**  
«Élégante à la cape»  
Dessin, signé en bas à droite  
22 x 17 cm  
**300 - 400 €**

On y joint une seconde version du même  
jour signée en bas à droite non encadrée  
**300 - 350 €**

92 ·  
**GASTON BALANDE (1880-1971)**  
«Le village sur la Dordogne»  
Dessin à l'encre de Chine aquarellé, signé  
en bas à gauche  
24,5 x 30,5 cm  
(vitre cassée)  
**200 - 300 €**

95 ·  
**MAXIMILIEN LUCE (1858-1941)**  
«Paysage»  
Dessin au crayon noir, signé en bas à  
gauche  
10 x 18 cm  
**100 - 150 €**

98 ·  
**ARISTIDE MAILLOL (1861 - 1944)**  
«Femme debout, bras gauche levé.»  
Lithographie en sanguine, monogramme  
imprimé en bas à gauche, sans doute  
planche de « L'Art d'aimer » d'Ovide.  
(Sujet à l'inverse de Guérin 271)  
30 x 11,2cm. Feuillet : 38 x 28,5cm  
(Un peu jaunie avec trace de passe-  
partout sur les marges.  
Reste de papier sur le bord droit au recto,  
petit enlèvement sur le bord gauche,  
bords tendus. Cadre.)  
**250 - 300 €**

101 ·  
**CAMILLE PISSARO (1830-1903)**  
«Étude de personnages»  
Dessin double face signé des initiales CP  
en bas à droite  
19 x 11 cm  
**1000 - 1500 €**

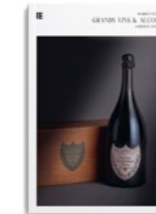
104 ·  
**JEAN METZINGER (1883-1956)**  
«Modèle assis»  
Dessin au crayon noir, porte le timbre de  
l'atelier en bas à droite  
25,5 x 20 cm  
(trace de scotch sur les bordures)  
**200 - 300 €**

89 ·  
**LR**  
«Le canal de Fos aux Martigues»  
Aquarelle, signée des initiales et située en  
bas à droite et datée 8 juillet 1897  
27,5 x 46 cm  
**80 - 100 €**



## VENTES DU PALAIS

10  
AOÛT



GRANDS VINS & ALCOOLS  
**10.08.2024**

—  
Clôture du catalogue  
01.06.2024

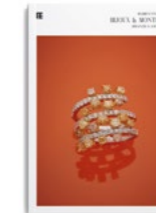
10  
AOÛT



ART DÉCO & DESIGN  
**10.08.2024**

—  
Clôture du catalogue  
21.06.2024

11  
AOÛT



BIJOUX & MONTRES  
**11.08.2024**

—  
Clôture du catalogue  
14.06.2024

11  
AOÛT



ARTS CLASSIQUES  
**11.08.2024**

—  
Clôture du catalogue  
21.06.2024

**POUR INCLURE VOS OBJETS DANS CES VENTES**  
M. Paul Clérisse  
05 59 24 21 88  
[estimations@biarritzencheres.com](mailto:estimations@biarritzencheres.com)

# ARTS BASQUE & LANDAIS

JEUDI 27 JUIN 2024

CATALOGUE CLÔTURÉ LE 20.05.2024



**POUR INCLURE VOS OBJETS DANS CETTE VENTE**

M. Paul Clérisse  
05 59 24 21 88

[estimations@biarritzencheres.com](mailto:estimations@biarritzencheres.com)

# SERVICE ESTIMATIONS

BIJOUX & MONTRES

MARS - AVRIL



**PRENEZ RENDEZ-VOUS AVEC NOTRE EXPERT**

Mme Annabelle Cukierman  
05 59 24 21 88

[estimations@biarritzencheres.com](mailto:estimations@biarritzencheres.com)



107



110



108

105 ·

**LOUIS ICART (1888-1950)**

«L'oiseau en cage»

Lithographie signée en bas à droite et datée 1928

39 x 29 cm

**150 - 200 €**

106 ·

**VICTOR HUGO (1802-1885)**

Lettre autographe de Victor Hugo écrite probablement de Guernesey et adressée à Mr Bondon rue du Théâtre Montmartre à Paris, en date du 20 mai.

« Votre livre, Monsieur, m'appartient doublement. Je le lis comme le publie comme un passant qui cueille une fleur, j'en respire le parfum, ce parfum qui est à tout le monde... Grâce à ce doux et malicieux envoi à Victor Hugo... je lis votre livre en égoïste et comme s'il était à moi tout seul. C'est donc un double remerciement que je vous dois... » Double feuillet in-8 plié, déchirures et manques au niveau de la pliure.

Vendu en l'état.

**300 - 600 €**

107 ·

**CHINE - DANS LE STYLE MING**

Tête de Guanyin en marbre blanc, les yeux mi-clos, la coiffe surmontée d'un bouddha debout entourée de serpents. (Accidents et restaurations).

37 x 15 x 15 cm

**200 - 300 €**

108 ·

**JAPON - EPOQUE MEIJI (1868 - 1912)**

Okimono en bronze à patine brun-rouge, tigre marchant, la gueule ouverte dévoilant des crocs, les yeux en verre.

H : 43 cm

l : 83 cm

P : 22 cm

**1000 - 1500 €**

109 ·

**JAPON - EPOQUE MEIJI (1868 - 1912)**

Important okimono en bronze à patine brune, éléphant attaqué par un tigre jeté sur son dos, un deuxième écrasé par sa patte avant.

H : 70 cm

l : 84 cm

P : 18 cm

**1500 - 2000 €**

110 ·

**EXTREME ORIENT**

Trois bronzes représentant un guerrier, une cloche et un zébu

H : 19 cm / 17 cm / 3,5 cm

**60 - 80 €**

111 ·

**PAIRE DE PETITS VASES ROULEAUX**

En émaux cloisonné à décors de papillons et de fleurettes

H : 15 cm

Diam. : 7,5 cm

(léger choc au pied)

**40 - 50 €**

112 ·

**EXTREME ORIENT**

«Le porteur d'eau»

Bronze

H : 26,5 cm

(manque)

**100 - 120 €**

109



113

113 ·  
**JAPON - EPOQUE MEIJI (1868 - 1912)**  
 Paire de vases à haut col évasé en bronze à patine brune à décor en relief d'oiseau en vol et paons parmi les fleurs, le col à décor de dragon.  
 H : 30 cm  
**200 - 300 €**

114 ·  
**CHINE - DÉBUT XXE SIÈCLE**  
 Vase balustre en porcelaine à décor émaillé polychrome et d'un paysage montagneux de pavillons et pins.  
 H : 21,5 cm  
 (couvercle manquant)  
**150 - 200 €**



114



115

115 ·  
**CHINE - VERS 1900**  
 Vase de forme bouteille en bronze doré et émaux cloisonnés à décor de pivoines dans leur feuillage sur fond bleu turquoise orné de svastika. L'épaule ornée d'une frise de ruyi.  
 H : 30,5 cm  
 Diam. : 19 cm  
**300 - 400 €**

116 ·  
**CHINE - XXE SIÈCLE**  
 Vase bouteille en porcelaine émaillée polychrome à décor de pivoines dans leur feuillage. au revers, la marque apocryphe de Tongzhi.  
 H : 32 cm  
**80 - 100 €**



116



120

117 ·  
**CHINE - XXE SIÈCLE**  
 Vase couvert en porcelaine émaillée polychrome à décor de fleurs dans leur feuillage, d'une frise de pétales de lotus sur le tour du pied et l'épaule orné d'une frise de pivoines dans des réserves alternant avec des sapèques.  
 H : 93 cm  
 Diam. : 23 cm  
**200 - 300 €**

118 ·  
**CHINE, CANTON - FIN XIXE SIÈCLE**  
 Vase balustre en porcelaine à col évasé à décor en émaux polychromes de réserves où sont représentés des mandarins et de jeunes femmes dans des palais et des jardins, sur fond de motifs de bon augure, cloches, double-gourdes, les anses en forme de qilong se détachant en relief. (Restaurations et fêlures).  
 H : 63 cm  
 Diam. : 22,5 cm  
**200 - 300 €**

119 ·  
**CHINE, COMPAGNIE DES INDES - EPOQUE YONGZHENG (1723 - 1735) / EPOQUE QIANLONG (1736 - 1795)**  
 Paire de vases balustres en porcelaine à décor émaillé de la famille rose de pivoines, oiseau posé sur une branche de cerisier, daim tenant un lingzhi, papillon et grue en vol, l'épaule ornée d'une frise de lingzhi et pivoines.  
 H max : 30 cm  
 (usures des émaux, fonds percés)  
 Pieds et cols montés en bronze doré postérieurement.

Etat de la porcelaine non garanti sous la monture.  
**1200 - 1500 €**

120 ·  
**CHINE, NANKIN - VERS 1900**  
 Vases balustre en porcelaine émaillée polychrome à décor de scènes de guerriers sur fond craquelé. Éléments en biscuit, qilong et lions sur le col et cerclant l'épaule.  
 H : 38,5 cm (avec le socle)  
 (perforation sous la base)  
**100 - 150 €**

121 ·  
**DEUX VASES**  
 En terre cuite vernissée  
 Travail Extrême Orient  
 H : 13 cm  
**80 - 100 €**



117



118



119





129



130

122 ·  
**CHINE - MILIEU XXE SIÈCLE**  
Ensemble de deux fixés-sous-verre à décor de jeune femme parmi les pivoines et sur les flots parmi les lotus et les carpes.  
46 x 30 cm  
64 x 44 cm  
**80 - 100 €**

123 ·  
**JAPON - DÉBUT XXE SIÈCLE**  
Pot couvert en émaux cloisonnés à décor de branches de pruniers en fleurs sur fond noir.  
H : 32 cm  
Diam : 24 cm  
(Légèrement cabossé et accidents)  
**100 - 120 €**

124 ·  
**JAPON - EPOQUE MEIJI (1868 - 1912)**  
Album d'après Utagawa Hiroshige (1797-1858).  
Cinquante cinq estampes de la série Tokaido gojusan tsugi, Les Cinquante trois relais du Tokaido.  
36 x 25 cm.  
Couverture en tissu.  
Format oban yoko-e, encre et couleurs sur papier.  
**300 - 400 €**

125 ·  
**JAPON - EPOQUE MEIJI (1868 - 1912)**  
Deux statuettes en bronze à patine brune et émaux cloisonnés formant brûle-parfum figurant des lettrés assis sur leur mule allongée  
H : 20 cm  
(petits trous, accidents)  
**200 - 250 €**

126 ·  
**JAPON - EPOQUE MEIJI (1868 - 1912)**  
Plateau ovale en fer à incrustations d'or et shibuichi dans le style Komai d'un paysage lacustre de chaumières et pins, l'aile à décor de vrilles et pampres de vigne.  
24,5 x 19 cm  
**300 - 500 €**

127 ·  
**JAPON - EPOQUE MEIJI (1868 - 1912)**  
Statuette en bronze à patine brune et émaux cloisonnés de Toba assis sur sa mule.  
H : 41 cm  
(Rennes manquantes)  
**150 - 200 €**

128 ·  
**JAPON - EPOQUE MEIJI (1868 - 1912)**  
Ensemble de quatre katagami à décor de branches de pivoines, vigne, fleurs et papillons en vol.  
55 x 41 cm  
**80 - 100 €**

129 ·  
**JAPON, FOURS D'ARITA FIN XVIIIÈ/DEBUT XVIIIÈ SIÈCLE**  
Potiche en porcelaine décoré en bleu sous couverte de rochers et pivoines, le décor dans les réserves effacé  
H : 40 cm  
(Fond percé, fêlures)  
**500 - 600 €**

130 ·  
**LAOS**  
Tambour de pluie en bronze à décor au centre d'un soleil à douze rayons, entouré de frises concentriques de motifs géométriques, quatre anses formées de deux grenouilles superposées.  
H : 43 cm  
**1000 - 1500 €**

131 ·  
**THAÏLANDE - XXE SIÈCLE**  
Statuette en bronze doré d'un bouddha assis sur une plinthe à degrés effectuant le geste de la prise de la terre à témoin (bhumisparsa mudra).  
H : 14 cm  
**60 - 100 €**

132 ·  
**THANH LEY (1919-2003)**  
Panneau de laque représentant la vie au bord de l'eau, des sampans descendant une rivière près d'un village et de pâturages sur un fond montagneux.  
80 x 50 cm  
**400 - 500 €**

133 ·  
**UTAGAWA HIROSHIGE (1797-1858)**  
Oban Tate-e de la série Gojûsan tsugi meisho zue, les cinquante-trois stations du Tokaido, planche Kyo sanjo Ohashi, le grand pont de Sanjo à Kyoto. Signé Hiroshige ga. Tsutaya Kichizô (Kôeidô), vers 1855. Encadré  
32 x 22 cm  
**400 - 500 €**

134 ·  
**UTAGAWA HIROSHIGE II (SHIGENOBU) (1826-1869)**  
Oban Tate-e de la série Edo meisho zue, les vues célèbres d'Edo, planches Dozanyama, le Mont Dozan. Signé Hiroshige ga. Editeur Fujiokaya Keijirô (Shôrindô), vers 1862. Encadré  
33 x 22,5 cm  
**300 - 400 €**

135 ·  
**VIETNAM - XXE SIÈCLE**  
Lê Thanh:  
Panneau rectangulaire en laque noir décorée en laque polychrome d'un couple de faisans sur un rocher fleuri.  
61 x 122 cm  
**800 - 1000 €**

136 ·  
**CHINE - DÉBUT XXE SIÈCLE**  
Panneau de laque noir décorée en laque polychrome d'un cerisier en fleur avec oiseaux en vol.  
159 x 63 cm  
**200 - 300 €**



124



132



133



134



135



138

137 ·  
**VIETNAM - VERS 1900**  
 Bannière en coton orangé brodé aux fils polychromes d'une procession funéraire.  
 Encadré  
 28,5 x 192 cm  
 (taches)  
**200 - 300 €**

138 ·  
**CHINE, CANTON - FIN XIXE SIÈCLE**  
 Ensemble de quatre plats en porcelaine à décor émaillé polychrome et or dans le style de la famille rose de scènes de cour alternant avec des oiseaux et papillons parmi les pivoines sur fond de rinceaux.  
 Diam : 34,5 à 37 cm  
 (usures des émaux)  
**250 - 300 €**



139

139 ·  
**JAPON - EPOQUE MEIJI (1868 - 1912)**  
 Ensemble de deux plats en bronze et émaux cloisonnés, l'un à décor de canard et oie parmi les lotus et sagittaires à trois feuilles en flèche, l'autre à décor de cailles et papillon sous les belles de jour et vigne, l'aile ornée d'une frise de motifs géométriques.  
 Diam : 36,5 et 39 cm  
 (défauts de cuisson)  
**200 - 300 €**



140

140 ·  
**CHINE - FIN XIXE SIÈCLE**  
 Table rectangulaire en laque tianqi à décor incisé d'un médaillon orné d'un dragon au centre, entouré de nuages et frises de croisillons. Transformé en table à jeu de dames. (Craquelures, fentes, manques).  
 H : 39 cm  
 l : 144 cm  
 P : 74 cm  
**300 - 500 €**

141 ·  
**CHINE - XXE SIÈCLE**  
 Cabinet en laque rouge et or ouvrant par deux vantaux en façade ornés de temples dans un paysage montagneux. La traverse inférieure ornée de pêches de longévité.  
 H : 97,5 cm  
 l : 45 cm  
 P : 86,5 cm  
**200 - 300 €**

142 ·  
**CHINE, NINGPO - FIN XIXE SIÈCLE**  
 Cabinet en bois laqué rouge et or ouvrant à deux portes et trois tiroirs, à décor en relief et peint en or de scènes de guerriers à cheval et personnages dans des paysages. L'intérieur tapissé de soie.  
 H : 101 cm  
 l : 111 cm  
 P : 46 cm  
**300 - 500 €**



141

143 ·  
**CHINE, NINGPO - VERS 1900**  
 Armoire en bois laqué rouge, noir et or ouvrant à deux portes à décor ajouré de branches de cerisiers et de sujets mobiliers et brûle-parfum d'où s'échappe une chauve-souris. Probablement deux portes de paravent transformées en armoire.  
 H : 220 cm  
 l : 45 cm  
 P : 106 cm  
 (relaquées)  
**100 - 150 €**

144 ·  
**POUPÉE KACHINA HOPI ARIZONA - USA**  
 Vers 1960  
 Bois de cottonwood, pigments  
 H : 32 cm  
 (usures)  
**150 - 200 €**

145 ·  
**MASQUE HOPI ARIZONA - USA**  
 Vers 1960  
 Bois de cottonwood, pigments, plumes, cordes  
 H : 24 cm  
 l : 47 cm  
 (usures)  
**250 - 300 €**



142



149

146 ·  
**SABRE D'OFFICIER D'INFANTERIE**  
modèle 1821. Poignée recouverte de cuir avec filigrane. Monture en laiton, garde à une branche. Lame courbe. Fourreau en cuir à deux garnitures en laiton avec restes de marquages «MANCEAUX A PARIS» A.B.E. (Lame bloquée)  
**100 - 150 €**

147 ·  
**SABRE D'OFFICIER D'ARTILLERIE**  
Modèle 1822-99. Poignée en corne (manque le filigrane). Lame courbe à dos plat gravé «Manufacture nationale d'armes de Chatellerault Xbre 1915 Offer d'Artrie Mle 1822-99». Fourreau en tôle de fer à un bracelet. A.B.E.  
L : 103 cm  
**100 - 150 €**

148 ·  
**EPÉE D'OFFICIER D'ADMINISTRATION DU GÉNIE**  
Fusée en corne avec filigrane accidenté.



155

Monture en laiton, garde à une branche, clavier à la cuirasse sur faisceau de six drapeaux. Fourreau en tôle de fer. A.B.E. (Lame bloquée). IIIe République.  
**100 - 150 €**

149 ·  
**CAVE À LIQUEUR**  
En bois noirci et filets de cuivre  
Epoque Napoleon III  
contenant :  
- 4 carafes H : 20 cm  
- 14 verres H : 8 cm  
25 x 32,5 x 23 cm (boîte)  
(quelques égrenures)  
**300 - 400 €**

150 ·  
**BACCARAT**  
Douze verres à vin du Rhin  
En cristal de couleurs  
H : 18,5 cm  
**400 - 600 €**

151 ·  
**CHRISTOFLE**  
6 verres à orangeade et 4 verres à whisky en cristal taillé (choc sur un des verres à whisky)  
**80 - 100 €**

152 ·  
**AIGUIERE**  
En cristal gravé  
Monture en argent Minerve  
H : 23 cm  
Poids brut : 739 g  
**150 - 200 €**

153 ·  
**ELEMENTS DE SERVICE DE VERRES**  
En cristal gravé, comprenant :  
- 4 carafes  
- 6 coupes à champagne  
- 5 verres à eau  
**80 - 100 €**

154 ·  
**BACCARAT**  
3 coupes en cristal  
H : 10 cm Diam. : 13,5 cm  
H : 9 cm Diam. : 19,5 cm  
H : 9,5 cm Diam. : 23 cm  
**200 - 300 €**



159

155 ·  
**DEUX PLATS RONDS**  
En argent modèle à coquille  
Poids : 1731,6 g  
(quelques rayures)  
**600 - 700 €**

156 ·  
**NECESSAIRE À CONDIMENTS**  
En argent anglais avec leurs intérieurs en verre bleu comprenant :  
- 1 moutardier  
- 4 salerons  
Poids des montures : 154,5 g  
**50 - 60 €**

157 ·  
**CINQ FOURCHETTES ET QUATRE CUILLERES**  
En argent poinçons XVIIIe  
Différents poinçons de charge et décharge : Perpignan, Paris, Rouen...  
Poids : 698,4g  
(certains poinçons un peu effacés)  
**400 - 500 €**

158 ·  
**SUCRIER**  
En argent Minerve  
Poids : 445,9 g  
On y joint une pince à sucre en métal argenté  
**100 - 150 €**

159 ·  
**MINTON**  
Petit ensemble comprenant :  
- 11 tasses à thé et sous-tasses  
- 6 tasses à café et sous tasses  
- 1 sucrier  
- 6 assiettes à gâteaux (quelques accidents)  
**400 - 600 €**

160 ·  
**PETITE MENAGERE**  
En argent Minerve, modèle à noeud de rubans comprenant :  
- 8 couverts  
- 12 petites cuillères  
Poids : 1 658 g  
**600 - 800 €**

161 ·  
**PAIRE DE COUPES**  
En bronze sculpté  
H : 9,5 cm  
**100 - 120 €**

162 ·  
**SUCRIER**  
en argent avec son intérieur en verre bleu  
Poids : 318,4 g  
**100 - 150 €**

163 ·  
**AIGUIÈRE ET SON BASSIN**  
En métal  
Travail fin XVIIIe  
**200 - 250 €**

164 ·  
**DEUX SALERONS TRIPODES**  
À décor de sphinges en argent  
Poids : 176 g  
(sans les intérieurs)  
**70 - 80 €**

165 ·  
**CHRISTOFLE**  
Ménagère, modèle «America»  
comprenant :  
- 12 fourchettes  
- 12 cuillères  
- 12 cuillères à café  
- 1 louche  
- 12 couteaux  
- 12 couteaux à dessert  
- 1 pelle à gâteaux  
- 1 pince à sucre  
- 12 fourchettes à gâteaux  
**400 - 500 €**

166 ·  
**IMPORTANT SERVICE DE TABLE**  
En porcelaine de Limoges comprenant :  
- 9 assiettes à soupe  
- 12 assiettes à dessert  
- 27 assiettes  
- 2 soupières  
- 9 pièces de service  
(quelques petites égrenures, accidents)  
**150 - 200 €**

167 ·  
**SOUPIERE SUR SON PRESENTOIR**  
En argent poinçon Minerve  
Prise en forme de cerf  
Poids : 3 643,7 g  
**1000 - 1500 €**

168 ·  
**DOUZE PETITES CUILLERES**  
En vermeil  
On y joint 2 cuillères à crème et 2  
cuillères à oeufs en argent et vermeil  
Poids : 335,2 g  
**100 - 150 €**

169 ·  
**MOUTARDIER**  
En argent anglais et intérieur en vermeil  
Poids : 339 g  
(couvercle à refixer)  
**100 - 120 €**

170 ·  
**BOINTABURET**  
Deux plats en argent, poinçon Minerve  
Style Louis XV  
Poids : 1575 g  
**600 - 800 €**

171 ·  
**PLAT**  
En argent poinçon Minerve  
Poids : 941 g  
Diam. : 32 cm  
**300 - 400 €**

172 ·  
**SERVICE À THE ET À CAFÉ**  
En métal argenté  
Style Empire  
H max : 30 cm  
H min : 16,5 cm  
**80 - 120 €**

173 ·  
**VERSEUSE**  
En argent  
Poinçon Minerve  
Poids : 477,6 g  
(petits chocs)  
**150 - 200 €**

174 ·  
**BOITE RONDE**  
En argent anglais, prise en os  
H : 12 cm / Diam : 10,5 cm  
Poids brut : 384,4 g  
**120 - 180 €**

175 ·  
**SAUCIERE**  
En argent XIXe, poinçon Mercure  
Poids : 585 g  
**180 - 220 €**

176 ·  
**IMPORTANT PLATEAU À ANSES**  
En métal anglais gravé  
H : 7 cm  
l : 47,5 cm  
P : 68 cm  
**80 - 100 €**

177 ·  
**ENSEMBLE DE COUVERTS**  
comprenant :  
- 2 fourchettes et 1 cuillère, poinçon  
Vieillard grosse garantie  
- 2 fourchettes, poinçon Vieillard 1er titre  
Paris  
- 1 fourchette et 1 cuillère, poinçon  
Vieillard 1er titre de Province  
- 3 cuillères et 1 fourchette, poinçon 2e  
Coq de Province 2e titre  
- 1 cuillère, poinçon non déchiffré  
Poids : 856,4 g  
**350 - 450 €**

178 ·  
**LEGUMIER COUVERT**  
En vermeil  
Prise en forme de chou  
Poids : 1344,4 g  
Diam. : 22 cm  
**600 - 800 €**

179 ·  
**PLAT OVALE**  
En argent modèle à coquille  
Poids : 1263,5 g  
**400 - 500 €**

180 ·  
**SAUCIERE**  
De style Louis XV  
En argent Minerve  
Poids : 624,8 g  
**150 - 200 €**

181 ·  
**DOUZE COUVERTS**  
En argent dans leur coffret  
Poids : 1 963,6 g  
**800 - 1000 €**

182 ·  
**ENSEMBLE DE COUVERTS**  
En argent, poinçons différents XVIIIe et  
XIXe et Minerve comprenant :  
- 20 fourchettes  
- 12 cuillères  
- 3 petites cuillères  
Poids : 2699 g  
**1000 - 1200 €**

183 ·  
**IMPORTANT SURTOUT DE TABLE**  
En trois parties, monture en métal argenté  
et plateaux en glace  
Style Louis XV  
H : 6 cm  
l : 120 cm  
P : 54 cm  
(bords de glaces un peu altérés)  
**300 - 400 €**

184 ·  
**CHRISTOFLE**  
Ménagère en métal argenté dans son  
coffret comprenant :  
- 1 louche  
- 12 fourchettes à gâteau  
- 12 couverts  
- 12 couteaux  
- 12 petites cuillères  
**200 - 400 €**

185 ·  
**ALFRED DUBUCAND (1828-1894)**  
«Faisan»  
Bronze à patine médaille  
H : 18,5 cm  
l : 30 cm  
P : 6,5 cm  
**100 - 150 €**



167



178



186

186 ·  
**CHRISTOPHE FRATIN (1801-1864)**  
*«Lionne dévorant une gazelle»*  
 Bronze à patine verte  
 H : 19 cm - L : 29,5 cm  
**600 - 800 €**



187

187 ·  
**ROSA BONHEUR (1822-1899)**  
*«Le taureau»*  
 Bronze patiné  
 H : 13 cm  
 l : 24 cm  
**800 - 1000 €**

188 ·  
**PIERRE-JULES MENE (1810-1879)**  
*«Le chamois»*  
 Bronze  
 H : 8,5 cm  
**80 - 100 €**

189 ·  
**CHARLES PAILLET (1871-1937)**  
*«Chien couché»*  
 Bronze à patine médaille signé et gravé  
 médaille d'or  
 Socle en marbre  
 Dimension du bronze :  
 H : 21 cm  
 l : 45 cm  
 P : 14 cm  
**200 - 300 €**



191

190 ·  
**ANDRÉ VERMARE (1869-1949)**  
*«Le Rhône»*  
 Bronze à patine verte  
 Signé  
 H : 28 cm  
 l : 37 cm  
 (accident au socle)  
**500 - 600 €**

191 ·  
**PIERRE-JULES MENE (1810-1879)**  
*«Les chiens de chasse»*  
 Bronze  
 H : 25 cm  
 l : 45 cm  
 P : 21 cm  
**600 - 800 €**



194

192 ·  
**ECOLE MODERNE**  
*«Deux petits bronzes grotesques»*  
 H : 8 cm / 12,5 cm  
**100 - 120 €**

193 ·  
**ECOLE MODERNE**  
*«Taureau et vache»*  
 Deux petits bronzes  
 H : 8 cm  
**100 - 120 €**

194 ·  
**ANTOINE-LOUIS BARYE (1795-1875)**  
*«Cavalier arabe»*  
 Bronze, fonte d'édition  
 H : 23,5 cm  
**200 - 300 €**

195 ·  
**HENRI TRODOUX (XIXE)**  
*«Le faisan»*  
 Bronze patiné  
 H : 19 cm  
 l : 29 cm  
**80 - 100 €**

196 ·  
**SEPT BOULES PRESSE PAPIER**  
**150 - 200 €**

197 ·  
**IZNIK**  
 Vase à décor de fleurs  
 H : 29 cm  
**300 - 400 €**

198 ·  
**LIMOGES**  
 Vase en porcelaine bleu et or  
 H : 27 cm  
**80 - 100 €**

199 ·  
**ANGELOT**  
 En bois naturel et bois doré  
 H : 44 cm  
 l : 58 cm  
 (quelques accidents, manques)  
**200 - 300 €**



190



197



199



200



205



202



206



207



208

200 ·  
**RENÉ LALIQUE**  
Vase cornet à décor de feuillages  
Signé R. LALIQUE FRANCE  
H : 14 cm  
Diam. : 15 cm  
(petit éclat au socle et un au col)  
**200 - 300 €**

203 ·  
**ASSIETTE**  
En faïence de l'est à décor au chinois  
Diam : 26 cm  
(petites égrenures)  
**60 - 80 €**

206 ·  
**ETABLISSEMENTS DAUM**  
Modèle L'aigle roi  
Pâte de verre  
H : 42 cm  
l : 46 cm  
(éclat au bec)  
**200 - 250 €**

201 ·  
**IMPORTANTE AIGUIERE**  
En bronze doré et patiné à décor  
d'amours et scènes galantes.  
Prise ornée d'un dragon. Vers 1880  
H : 53,5 cm  
**100 - 200 €**

204 ·  
**BACCARAT**  
important vase à piédouche  
en cristal taillé  
Dans sa boîte d'origine  
H : 50,5 cm  
Diam. : 19 cm  
**400 - 500 €**

207 ·  
**ETABLISSEMENTS DAUM X ANDRÉ  
DELUOL (1909-2003)**  
Modèle Amphitrite  
Pâte de verre  
H : 38,5 cm (env.)  
l : 14 cm (env.)  
P : 18 cm (env.)  
**200 - 250 €**

202 ·  
**LALIQUE-FRANCE**  
Vase torsadé à piédouche  
signé LALIQUE FRANCE  
H : 14 cm  
**60 - 80 €**

205 ·  
**IZNIK**  
Vase boule en faïence à décor d'oiseaux  
H : 18,5 cm  
(égrenure au pied)  
**100 - 120 €**

208 ·  
**ETABLISSEMENTS DAUM**  
Modèle Cacatoès  
Pâte de verre  
H : 29 cm  
l : 25 cm  
**200 - 250 €**



201



204



209

209 ·  
**CACHE POT ET SA SELLETTE**  
 En porcelaine bleue à décor de chardon  
 et de fleurs  
 H. : 100,5 cm Diam. : 32 cm  
 (égrenures)  
**200 - 300 €**

210 ·  
**VASE BOULE**  
 En céramique bleu et blanc  
 H : 17 cm  
**80 - 100 €**

211 ·  
**PAIRE DE VASES MEDICIS**  
 En porcelaine de Paris  
 H : 26 cm  
 (fel et usures)  
**60 - 80 €**

212 ·  
**TROIS BOULES PRESSE-PAPIER**  
**60 - 80 €**

213 ·  
**HERMES & JAEGER LECOULTRE**  
 Pendulette de voyage en métal doré et  
 marocain gold  
 10,5 x 6,3 x 2,5 cm  
 (usures)  
**300 - 400 €**

214 ·  
**BACCARAT**  
 Paire de flambeaux en cristal moulé  
 ornés de poignards en pendeloques  
 H : 32,5 cm  
**400 - 500 €**

215 ·  
**LAMPE**  
 Dans le goût de Baccarat  
 En verre moulé à décor de dauphin,  
 monture en argent  
 H : 49 cm  
**50 - 80 €**

214

216 ·  
**BACCARAT**  
 Bougeoir en cristal moulé à pampilles  
 photophore amovible  
 H : 55 cm  
**300 - 400 €**

217 ·  
**BREMEN**  
 Applique à main en cuivre datée 1756  
 H : 29 cm  
 l : 14,5 cm  
 P : 9,5 cm  
**250 - 350 €**

218 ·  
**PAIRE DE FLAMBEAUX**  
 En bronze noirci et doré  
 à décor d'angelots  
 Epoque fin XIXe siècle  
 Monté à l'électricité  
 H. : 64 cm (jusqu'à la bobèche)  
**600 - 800 €**

219 ·  
**PAIRE DE BOUGEOIRS**  
 En métal argenté  
 H : 34 cm  
**60 - 80 €**

220 ·  
**DEUX PETITS BOUGEOIRS**  
 En argent anglais  
 H : 14 cm  
 Poids brut : 373,2 g  
 (anciennement montés à l'électricité)  
**100 - 150 €**



218



210



213



221

221 ·  
**CARTEL**  
 En bois peint et bronze anciennement doré de style Louis XV cadran signé PS Martineau à Sainte Foy  
 Mouvement à fil  
 H : 66 cm  
 l : 13 cm  
 P : 35 cm  
 (manques)  
**200 - 300 €**

222 ·  
**PETITE GARNITURE DE CHEMINEE**  
 En bronze doré orné de porcelaine à fond bleu comprenant :  
 - 1 pendule  
 - 2 cassolettes  
 Époque fin XIXe  
 Dim. Pendule : 31 x 26 cm  
 H cassolettes : 18,5 cm  
**450 - 600 €**

223 ·  
**ICÔNE**  
 En métal argenté  
 Travail moderne  
 32 x 26,5 cm  
**100 - 120 €**

224 ·  
**PAIRE DE VASES À ANSES**  
 En porcelaine de Paris  
 à décor de fleurs dans des réserves  
 Travail fin XIXe  
 H : 33 cm  
 (usures, trace de restaurations)  
**50 - 100 €**

225 ·  
**COUPE OVALE**  
 En bronze doré et porcelaine à fond bleu à décor de fleurs et d'amours dans des réserves  
 Travail fin XIXe  
 33 x 62 x 33,5 cm  
**400 - 600 €**

225



222

226 ·  
**GIEN**  
 Cache pot en faïence à fond bleu décor à la Bérain  
 27,5 x 43 x 33 cm  
**60 - 80 €**

227 ·  
**LONGWY**  
 Important plat festonné à décor d'échassier  
 Diam. : 35 cm

On y joint un petit vase boule à décor de fleurettes  
 H : 12 cm  
**150 - 200 €**

228 ·  
**COUPE**  
 En porcelaine à décor de personnages  
 28 x 24 x 22 cm  
 (petits manques)  
**150 - 250 €**

229 ·  
**IZNIK**  
 Trois carreaux en faïence (fels et restaurations)  
**60 - 80 €**

230 ·  
**HENRIOT**  
 Vase amphore à décor de danseurs en faïence de Quimper  
 H : 40 cm  
 (petite égrenure à la base)  
**80 - 100 €**

231 ·  
**AUBUSSON**  
 Tapis  
 Travail moderne  
 2,27 x 1,84 m  
**200 - 250 €**





233



234

232 ·

**IMPORTANTE GLACE À FRONTON**

En bois doré à décor d'aigles, rinceaux et feuillages

Travail dans le goût de l'Italie

195 x 97 cm

1200 - 1500 €

233 ·

**IMPORTANTE GLACE**

En bois laqué et doré

À décor de panier fleuri et feuillage

De style Louis XV

140 x 81 cm

(petits manques)

150 - 200 €

234 ·

**GLACE**

Cadre doré

Style Louis XV

76 x 54 cm

(manques)

100 - 150 €

235 ·

**GLACE OVALE A FRONTON**

En bois doré, à décor de rinceaux

147 x 80 cm

200 - 300 €

236 ·

**TRUMEAU**

Orné d'une peinture à décor d'amours

Style Louis XVI

166 x 87 cm

(glace fendue en deux)

150 - 200 €

237 ·

**LUSTRE MONTGOLFIÈRE**

H : 95 cm (environ)

Diam : 51 cm (environ)

(quelques manques et pampilles à refixer)

300 - 400 €

238 ·

**H. NADERMAN**

Très belle harpe 18<sup>ème</sup> siècle faite par H. Naderman à « renforcement inventé par J.B Krumpholtz » 42 cordes, faite vers 1785 rue d'Argenteuil à Paris.

-Dos à sept côtes probablement en érable peint vernis en noir.

-Table en sapin au fil disposé en travers de la table décorée de bouquet de roses et de paysages peints vernis.

-la crosse, console et bras ornés de sculptures, volutes de feuilles dorées soutenues par une tête d'ange dorée

l'ensemble vernis et peint est à restaurer

H : 171 cm

l : 87 cm

(cassures, usures, traces de vers, mécaniques)

1800 - 2500 €



232



238



244



249

239 ·  
**BERGERE À OREILLE**  
En bois doré  
Style Louis XVI  
H : 105 cm / H assise : 46 cm  
l : 74 cm  
P : 58 cm  
**180 - 200 €**

242 ·  
**FAUTEUIL CABRIOLET**  
En bois sculpté  
Style Louis XVI  
H : 88 cm / H assise : 40 cm  
l : 54,5 cm  
P : 45 cm  
**100 - 120 €**

245 ·  
**BUREAU CYLINDRE**  
Marqueté  
Style Louis XV, Époque Napoléon III  
H : 104 cm  
l : 93 cm  
P : 56 cm  
(sans la clé)  
**100 - 150 €**

240 ·  
**FAUTEUIL**  
En bois sculpté  
Style Transition  
Pied cannelé et rudenté  
H : 91,5 cm / H assise : 40 cm  
l : 65 cm  
P : 52 cm  
(restaurations)  
**100 - 120 €**

243 ·  
**PAIRE DE FAUTEUILS CABRIOLET**  
En bois laqué  
Louis XV  
H : 88 cm / H assise : 41 cm  
l : 62 cm  
P : 50 cm  
(restaurations)  
**150 - 200 €**

246 ·  
**GUÉRIDON TRIPODE**  
En bois laqué et burgoté, plateau de forme mouvementé  
Époque Napoléon III  
H : 76 cm  
Diam : 80 cm  
(à restaurer)  
**100 - 120 €**

241 ·  
**PAIRE DE CHAISES**  
En laque à décor de pagodes dans le goût de l'Extrême-Orient  
Travail Anglais XIXe  
H : 104 cm / H assise : 48 cm  
l : 52 cm  
P : 42 cm  
**100 - 200 €**

244 ·  
**COMMODO TOMBEAU**  
Galbée sur trois faces ouvrant à trois rangs de tiroirs  
Époque Louis XV  
H : 85 cm  
l : 64 cm  
P : 130 cm  
**500 - 600 €**

247 ·  
**PAIRE DE BERGÈRES**  
à oreilles en bois doré  
Style Louis XVI  
H : 106 cm / H assise : 44 cm  
l : 70 cm  
P : 57 cm  
**180 - 200 €**

248 ·  
**PAIRE DE FAUTEUILS**  
En bois laqué, à dossiers renversés  
Époque Directoire  
H : 94,5 cm / H assise : 41 cm  
l : 65 cm  
P : 57 cm  
**200 - 300 €**



248

249 ·  
**SELLETTE**  
En marbre rouge  
Fût central en céramique bleue et bronze doré  
H : 85 cm  
Diam. : 32 cm  
**800 - 1000 €**

250 ·  
**MÉRIDIENNE**  
En bois laqué, à dossier renversé  
Époque Directoire  
H : 82 cm  
l : 147 cm  
P : 63 cm  
**200 - 300 €**



250

251 ·  
**CANAPE, DEUX FAUTEUILS ET UNE BANQUETTE**  
En bois cérusé  
Style Louis XVI  
Dimension du fauteuil :  
H assise : 49 cm / H : 79,5 cm / l : 60,5 cm / P : 49 cm  
Dimension du canapé :  
H assise : 49 cm / H : 79,5 cm / l : 109 cm / P : 49 cm  
Dimension de la banquette :  
H : 51 cm l : 92 cm P : 37 cm  
**200 - 300 €**

252 ·  
**PETITE TABLE DE SALON**  
Marquetée  
Ouvrant à un tiroir sur le côté et une tablette en façade  
Style Louis XVI  
H : 72 cm  
l : 45,5 cm  
P : 32,5 cm  
**300 - 400 €**



251



253

253 ·  
**SECRETAIRE**  
 Simulant semainier marqueté et garnitures de bronzes dorés  
 Epoque Napoléon III  
 Plateau supérieur rapporté  
 H : 121 cm  
 l : 64 cm  
 P : 33 cm  
**200 - 300 €**

254 ·  
**DEUX FAUTEUILS**  
 En bois naturel à dossier plat  
 Style Régence  
 H : 86,5 cm / H assise : 38 cm  
 l : 63 cm  
 P : 50 cm  
**180 - 200 €**

255 ·  
**ENCOIGNURE**  
 marquetée d'un bouquet de fleurs  
 Style Louis XVI  
 H : 93,5 cm  
 l : 42 cm  
 P : 42 cm  
**150 - 200 €**

256 ·  
**BUREAU CYLINDRE**  
 En acajou et filets de cuivre  
 De style Louis XVI  
 Dessus marbre à galerie  
 H : 111 cm  
 l : 50,5 cm  
 P : 80 cm  
**200 - 300 €**

257 ·  
**COMMODE**  
 Placage d'acajou et à demi colonnes  
 Epoque Empire  
 Garnitures de bronzes dorés et plateau de marbre noir  
 H : 91 cm  
 l : 63 cm  
 P : 131 cm  
 (traces de xylophages, décoloration, taches et manques de placage)  
**600 - 800 €**



256

258 ·  
**SECRETAIRE À ABATTANT**  
 Marqueté  
 Époque Louis XVI  
 Marbre rapporté (accidents et traces de cussons)  
 H : 145,5 cm  
 l : 44,5 cm  
 P : 98 cm  
**150 - 200 €**

259 ·  
**BARGUEÑO**  
 marqueté de rinceaux  
 Travail espagnol du XVIIIe siècle  
 49 x 90 x 32 cm (bargueño)  
 Sur une table en bois naturel et fer forgé  
 80 x 105 x 80 cm (table)  
 (bronzes rapportés)  
**800 - 1000 €**

260 ·  
**PAIRE DE CHEVETS**  
 Marquetés de croisillons  
 Ouvrants à trois tiroirs  
 Style Transition  
 H : 71 cm  
 l : 48 cm  
 P : 35,5 cm  
**30 - 40 €**

261 ·  
**PAIRE DE FAUTEUILS**  
 À dossier plat garnis de suédine bleu  
 Style Louis XVI  
 H : 81 cm / H assise : 34 cm  
 l : 95,5 cm  
 P : 48,5 cm  
**150 - 200 €**



257



259



264

262 ·  
**PAIRE DE FAUTEUILS**  
 En acajou  
 Époque Restauration  
 H : 94 cm / H assise : 41,5 cm  
 l : 57 cm  
 P : 48,5 cm  
 (accidents)  
**80 - 100 €**

263 ·  
**COMMODE**  
 En acajou  
 Travail Empire  
 Dessus marbre noir et garnitures de  
 bronze doré à pieds griffes  
 H : 84 cm  
 l : 61 cm  
 P : 127,5 cm  
 (traces de xylophages, taches)  
**100 - 200 €**

264 ·  
**MEUBLE À HAUTEUR D'APPUI**  
 Marqueté à décor de fleurs, dessus en  
 marbre blanc  
 Époque Napoléon III  
 H : 101 cm  
 l : 70 cm  
 P : 45 cm  
**200 - 250 €**



271

265 ·  
**PETIT BUREAU**  
 A caisson en acajou  
 Travail anglais XIXe  
 H : 77 cm  
 l : 52,5 cm  
 P : 77 cm  
**150 - 200 €**

266 ·  
**SECRETAIRE**  
 marqueté à décor de scène de musique  
 galbé sur trois faces.  
 Dessus marbre rouge restauré  
 Époque Napoléon III  
 H : 133 cm  
 l : 31,5 cm  
 P : 55 cm  
**150 - 200 €**



267

267 ·  
**CABINET DE TRAVAIL**  
 En placage de bois de rose et de violette  
 à garnitures de bronze doré  
 Travail de style Louis XV  
 comprenant :  
 - 1 bureau plat  
 76 x 151 x 85 cm  
 - 1 bibliothèque  
 146 x 151 x 41 cm  
 (manque au marbre de la bibliothèque,  
 manque un sabot, traces d'insolation et  
 petits accidents de placage)  
**1500 - 2000 €**

268 ·  
**SIX CHAISES GONDOLES**  
 En placage d'acajou à dossier lyre  
 De style Empire  
 H : 89 cm / H assise : 47,5 cm  
 l : 47 cm  
 P : 43 cm  
 (quelques accidents)  
**200 - 300 €**

269 ·  
**QUATRE FAUTEUILS MEDAILLONS**  
 En bois anciennement doré  
 De style Louis XVI  
 H : 95 cm / H assise : 42 cm  
 l : 64,5 cm  
 P : 52 cm  
 (garnitures différentes, dorure à restaurer)  
**200 - 300 €**

270 ·  
**PETIT MEUBLE DE SALON GALBÉ**  
 Marqueté  
 Ouvrant à une porte  
 Dessus de marbre rouge  
 Époque Napoléon III  
 H : 87 cm  
 l : 59 cm  
 P : 33 cm  
**50 - 60 €**

271 ·  
**COMMODE**  
 Marquetée à trois rangs de tiroirs  
 Époque Régence  
 Plateau en marbre rouge rapporté  
 H : 79 cm  
 l : 121 cm  
 P : 57 cm  
 (quelques manques de placages)  
**1000 - 1500 €**

# CONDITIONS DE VENTES

**BIARRITZ ENCHERES** est une société de ventes volontaires de meubles aux enchères publiques régie par la loi du 10 juillet 2000. En cette qualité BIARRITZ ENCHERES agit comme mandataire du vendeur qui contracte avec l’acquéreur. Les rapports entre BIARRITZ ENCHERES et l’acquéreur sont soumis aux présentes conditions générales lesquelles pourront être amendées par des avis écrits ou oraux qui seront mentionnés au procès verbal de vente.

## 1. Le bien mis en vente

a) Tout acquéreur potentiel est invité à examiner les biens pouvant les intéresser avant la vente aux enchères, et notamment pendant les expositions. BIARRITZ ENCHERES se tient sa disposition pour lui fournir un rapport sur l’état des lots.

b) Tous les biens sont vendus tels quels dans l’état où ils se trouvent au moment de la vente avec leurs imperfections ou défauts. Il est de la responsabilité du futur enchérisseur d’examiner chaque bien avant la vente et de compter sur son propre jugement aux fins de vérifier si chaque bien correspond à la description.

c) Les indications données par BIARRITZ ENCHERES sur l’existence d’une restauration, d’un accident ou d’un incident affectant le lot, sont exprimées pour faciliter son inspection par l’acquéreur potentiel et restent soumises à son appréciation personnelle ou à celle de son expert. L’absence d’indication d’une restauration, d’un accident ou d’un incident dans le catalogue, les rapports, les étiquettes ainsi que verbalement n’implique nullement qu’un bien soit exempt de tout défaut présent, passé ou réparé. Inversement la mention de quelque défaut n’implique pas l’absence de tous autres défauts. BIARRITZ ENCHERES ne garantit en aucun cas le fonctionnement des mécanismes d’horlogerie.

d) Les estimations sont fournies à titre purement indicatif et elles ne peuvent être considérées comme impliquant la certitude que le bien sera vendu au prix estimé ou même à l’intérieur de la fourchette d’estimation. Les estimations ne sauraient constituer une quelconque garantie.

## 2. La vente

a) En vue d’une bonne organisation des ventes, tout acquéreur potentiel est invité à se faire connaître auprès de BIARRITZ ENCHERES, avant la vente, afin de permettre l’enregistrement de ses données personnelles.

BIARRITZ ENCHERES se réserve de demander à tout acquéreur potentiel de justifier de son identité ainsi que de ses références bancaires. BIARRITZ ENCHERES se réserve d’interdire l’accès de la salle de vente de tout acquéreur potentiel pour justes motifs.

b) Toute personne qui se porte enchérisseur s’engage à régler personnellement et immédiatement le prix d’adjudication augmenté des frais à la charge de l’acquéreur et de tous impôts ou taxes qui pourraient être exigibles.

Tout enchérisseur est censé agir pour son propre compte sauf justification préalable de sa qualité de mandataire pour le compte d’un fiers acceptée par BIARRITZ ENCHERES.

c) Le mode normal pour enchérir consiste à être présent dans la salle des ventes. Toutefois BIARRITZ ENCHERES pourra accepter gracieusement de recevoir des enchères par téléphone d’un acquéreur potentiel qui se sera manifesté avant la vente.

BIARRITZ ENCHERES ne pourra engager sa responsabilité si la liaison téléphonique n’est pas établie, ou est établie tardivement.

d) BIARRITZ ENCHERES pourra accepter gracieusement d’exécuter des ordres d’enchérir qui lui auront été transmis avant la vente. Si BIARRITZ ENCHERES reçoit plusieurs ordres pour des montants d’enchères identiques, l’ordre le plus ancien sera retenu.

e) Dans l’hypothèse où un prix de réserve aurait été stipulé par le vendeur, BIARRITZ ENCHERES se réserve la possibilité de porter des enchères pour le compte du vendeur jusqu’à ce que le prix de réserve soit atteint. En revanche le vendeur ne sera pas admis à porter lui-même des enchères directement ou par mandataire.

f) BIARRITZ ENCHERES dirigera la vente de façon discrétionnaire tout en respectant les usages établis.

BIARRITZ ENCHERES se réserve de refuser toute enchère, d’organiser les enchères de façon la plus appropriée, de déplacer certains lots de la vente, de retirer tout lot de la vente, de réunir ou de séparer des lots.

En cas de contestation BIARRITZ ENCHERES se réserve le droit de désigner l’adjudicataire, de poursuivre la vente ou de l’annuler, ou encore de remettre le lot en vente.

g) Sous réserve de la décision de la personne dirigeant la vente pour BIARRITZ ENCHERES l’adjudicataire sera la personne qui aura porté l’enchère la plus élevée pourvu qu’elle soit égale ou supérieure au prix de réserve, éventuellement stipulé.

## 3. Les incidents de la vente

Dans l’hypothèse ou deux personnes auront porté des enchères identiques par la voix, le geste ou par téléphone et réclament en même temps le bénéfice de l’adjudication après le coup de marteau, le bien sera immédiatement remis en vente au prix proposé par les derniers enchérisseurs, et tout le public présent pourra porter de nouvelles enchères.

## 4. Prémption de l’Etat français

L’Etat français dispose d’un droit de prémption des œuvres vendues conformément aux textes en vigueur.

## 5. L’exécution de la vente

a) En sus du prix de l’adjudication, l’acquéreur devra acquitter par lot les taxes et frais suivants :

- Frais
  - Le montant des frais est de 26,40 % TTC.
  - Le montant des frais par l’intermédiaire de la plateforme Drouot Live est de 28,20 % TTC (soit 26,40 % + 1.80 % TTC)
  - Le montant des frais par l’intermédiaire de la plateforme Interencheres Live, Auction.fr et Drouot Online est de 30 % TTC (soit 26,40 % + 3.60 % TTC)
  - Le montant des frais par l’intermédiaire de la plateforme Interencheres Live pour les véhicules est de 40€ HT soit 48€ TTC.

### 2) TVA

La vente est assujettie en totalité à la TVA. Le coup de marteau d’adjudication est réputé être TTC ou sans TVA suivant la qualité du vendeur (particulier ou professionnel).

- Si l’acheteur est un particulier français ou faisant partie de la communauté européenne, il ne pourra pas récupérer la TVA.
- Si l’acheteur est un professionnel faisant partie de la communauté européenne hors France, il paiera le montant HT à condition de communiquer son n° TVA intracommunautaire en cours de validité, d’assurer le transport de la marchandise dans son lieu de destination et de fournir un justificatif de sortie de ses achats du territoire français.
- Si l’acheteur est un étranger particulier ou professionnel hors communauté européenne, il paiera le montant TTC avec possibilité de se faire rembourser la TVA sur présentation d’un justificatif d’exportation qui doit être présenté sous un mois.

b) Le paiement du lot aura lieu au comptant, par les moyens suivants :

- Espèces : jusqu’à 1000 euros pour les ressortissants français et 15 000 euros pour les ressortissants étrangers sur présentation de leurs papiers d’identité et justificatifs de résidence fiscale en dehors du territoire français.
- Virement bancaire
- Carte de crédit : VISA – MASTERCARD

c) Toute personne s’étant fait enregistrer auprès de BIARRITZ ENCHERES dispose d’un droit d’accès et de rectification aux données nominatives fournies à BIARRITZ ENCHERES dans les conditions de la Loi du 6 juillet 1978.

d) Il appartiendra à l’adjudicataire de faire assurer le lot dès l’adjudication, il ne pourra recourir contre BIARRITZ ENCHERES, dans l’hypothèse du vol, de la perte ou de la dégradation de son lot, après l’adjudication.

e) Le lot ne sera délivré à l’acquéreur qu’après paiement intégral du prix des frais et des taxes. Dans l’intervalle BIARRITZ ENCHERES pourra facturer à l’acquéreur des frais de dépôt du lot, et éventuellement des frais de manutention et de transport.

# CONDITIONS DE VENTES

f) Le délai de rétractation pour les ventes ONLINE est valable 14 jours après l’adjudication prononcée.

A défaut de paiement par l’adjudicataire, après mise en demeure restée infructueuses, le bien est remis en vente à la demande du vendeur sur folle enchère de l’adjudicataire défaillant, si le vendeur ne formule pas cette demande dans un délai de deux mois à compter de l’adjudication, la vente est résolue de plein droit, sans préjudice de dommages intérêts dus par l’adjudicataire défaillant.

En outre BIARRITZ ENCHERES se réserve de réclamer à l’adjudicataire défaillant, à son choix :

- des intérêts au taux légal majoré de cinq points.
- le remboursement des coûts supplémentaires engendrés par sa défaillance.
- le paiement de la différence entre le prix d’adjudication initial et le prix d’adjudication sur folle enchère s’il est inférieur, ainsi que les coûts générés par les nouvelles enchères.

BIARRITZ ENCHERES se réserve également de procéder à toute compensation avec des sommes dues à l’adjudicataire défaillant. BIARRITZ ENCHERES se réserve d’exclure de ses ventes futures, tout adjudicataire qui aura été défaillant ou qui n’aura pas respecté les présentes conditions générales d’achat.

Il est demandé aux adjudicataires de procéder à un enlèvement dans les 10 jours ouvrés suivant leurs achats. Au-delà, des frais de stockage leur seront facturé à hauteur de 50 € TTC / mois. Le stockage des lots vendus ne saurait engager en aucune façon la responsabilité de BIARRITZ ENCHERES.

## 6. Compétences législatives et juridictionnelle

La loi française seule régit les présentes conditions générales d’achat. Toute contestation relative à leur existence, leur validité, leur opposabilité à tout enchérisseur et acquéreur, et à leur exécution sera tranchée par le tribunal compétent du ressort de Bayonne (France).

## 7 - La sortie du territoire français

La sortie d’un lot de France peut être sujette à une autorisation administrative. L’obtention du document concerné ne relève que de la responsabilité de l’adjudication du lot concerné par cette disposition. Le retard ou le refus de délivrance par l’administration des documents de sortie du territoire, ne justifiera ni l’annulation de la vente, ni un retard de règlement, ni une résolution.

## 8. Conditions de vente applicables aux bijoux expertisés par le cabinet Annabelle CUKIERMAN

Le cabinet d’expertise Annabelle CUKIERMAN applique la réglementation du décret n.2002-65 du 14 janvier 2002 par les désignations suivantes :

- Les traitements des pierres précieuses par « des pratiques lapidaires traditionnelles » ne sont pas systématiquement spécifiées (Art. 3).

- Les pierres précieuses modifiées sont désignées par leur nom suivi de la mention « traité » (Art. 2).

Par ailleurs, le cabinet d’expertise Annabelle CUKIERMAN rappelle que les conclusions des laboratoires d’analyses gemmologiques concernant la classification des perles et des pierres précieuses ou de l’origine de celles-ci, peuvent diverger ou se contredire d’un laboratoire à l’autre. Il est donc conseillé de considérer ces rapports d’analyse comme des avis consultatifs uniquement.

BIARRITZ ENCHERES ne garantit en aucun cas le fonctionnement des mécanismes d’horlogerie.

## 9. Incidents de paiement & Fichier des restrictions d’accès des ventes aux enchères (TEMIS)

Tout bordereau d’adjudication demeuré impayé après de BIARRITZ ENCHERES - MF CARAYOL ou ayant fait l’objet d’un retard de paiement est susceptible d’inscription au Fichier des restrictions d’accès aux ventes aux enchères (« Fichier TEMIS ») mis en œuvre par la société Commissaires-Priseurs Multimédia (CPM), société anonyme à directeur, ayant son siège social sis à (75009) Paris, 37 rue de Châteaudun, immatriculée au registre du commerce et des sociétés de Paris sous le numéro 437 868 425.

Le Fichier TEMIS peut être consulté par toutes les structures de vente aux enchères opérant en France abonnées à ce service. La liste des abonnés au Service TEMIS est consultable sur le site www.interencheres.com, menu « Acheter aux enchères »,

# BIARRITZ ENCHÈRES

CARAYOL & ASSOCIÉS

rubrique « Les commissaires priseurs ». L’inscription au Fichier TEMIS pourra avoir pour conséquence de limiter la capacité d’enchérir de l’enchérisseur auprès des Professionnels Abonnés au service TEMIS. Elle entraîne par ailleurs la suspension temporaire de l’accès au service « Live » de la plateforme www.interencheres.com gérée par CPM, conformément aux conditions générales d’utilisation de cette plateforme. Dans le cas où un enchérisseur est inscrit au Fichier TEMIS, BIARRITZ ENCHERES - MF CARAYOL pourra conditionner l’accès aux ventes aux enchères qu’elle organise à l’utilisation de moyens de paiement ou garanties spécifiques ou refuser temporairement la participation de l’Enchérisseur aux ventes aux enchères pour lesquelles ces garanties ne peuvent être mises en œuvre. Les enchérisseurs souhaitant savoir s’ils font l’objet d’une inscription au Fichier TEMIS, contester leur inscription ou exercer les droits d’accès, de rectification, d’effacement, de limitation, d’opposition dont ils disposent en application de la législation applicable en matière de protection des données personnelles, peuvent adresser leurs demandes par écrit en justifiant de leur identité par la production d’une copie d’une pièce d’identité :

•**Pour les inscriptions réalisées par BIARRITZ ENCHERES - MF CARAYOL :** par écrit auprès de BIARRITZ ENCHERES - MF CARAYOL 6 allée de l’aéropostale 64200 Biarritz ou par email contact@biarritzencheres.com,

•**Pour les inscriptions réalisées par d’autres Professionnels Abonnés :** par écrit auprès de Commissaires-Priseurs Multimédia 37 rue de Châteaudun, 75009 Paris ou par e-mail contact@temis.auction.

L’Enchérisseur dispose également du droit de saisir la Commission nationale de l’informatique et des libertés (CNIL) [3 Place de Fontenoy - TSA 80715 - 75334 PARIS CEDEX 07, www.cnil.fr] d’une réclamation concernant son inscription au Fichier TEMIS.

Pour en savoir plus sur le Fichier TEMIS, l’enchérisseur est invité à consulter nos conditions générales de ventes.

**Les notifications importantes relatives aux suites de l’adjudication seront adressées à l’adresse e-mail et/ou a l’adresse postale déclarée par l’enchérisseur auprès de la structure lors de l’adjudication. L’enchérisseur doit informer BIARRITZ ENCHERES - MF CARAYOL de tout changement concernant ses coordonnées de contact. »**

## 10. Ventes live sur Interencheres

**a) Enchère en direct.** Si vous souhaitez enchérir en ligne (en direct ou par dépôt d’ordre d’achat secret) pendant la vente, veuillez-vous inscrire sur www.interencheres.com et effectuer une empreinte carte bancaire (vos coordonnées bancaires ne nous sont pas communiquées en clair). Vous acceptez de ce fait que www.interencheres.com communique à BIARRITZ ENCHERES tous les renseignements relatifs à votre inscription ainsi que votre empreinte carte bancaire. BIARRITZ ENCHERES se réserve le droit de demander, le cas échéant, un complément d’information avant votre inscription définitive pour enchérir en ligne. Toute enchère en ligne sera considérée comme un engagement irrévocable d’achat.

**b) Ordre d’achat secret.** BIARRITZ ENCHERES n’a pas connaissance du montant maximum de vos ordres secrets déposés via interencheres.com. Vos enchères sont formées automatiquement et progressivement dans la limite que vous avez fixée. L’exécution de l’ordre s’adapte au feu des enchères en fonction des enchères en cours.

**c) Adjudication.** Si vous êtes adjudicataire en ligne via une enchère portée en direct ou par le biais d’un ordre d’achat secret, vous autorisez BIARRITZ ENCHERES si elles le souhaitent, à utiliser votre empreinte carte bancaire pour procéder au paiement, partiel ou total, de vos acquisitions y compris des frais habituels à la charge de l’acheteur.

### Ces frais sont majorés :

- Pour les lots volontaires, catégorie meubles et objet d’art et matériel professionnel, majoration de 3% HT du prix d’adjudication (soit +3,60% TTC).
- Pour les véhicules volontaires, majoration de 40 EUR HT par véhicule (soit +48 EUR TTC par véhicule).
- Pour les ventes judiciaires, pas de majoration des frais habituels.
- Pour les ventes caritatives, pas de majoration des frais habituels.

En cas d’enchère simultanée ou finale d’un montant égal, il est possible que l’enchère portée en ligne ne soit pas prise en compte si l’enchère en salle était antérieure. En toute hypothèse, c’est le commissaire-priseur qui sera le seul juge de l’enchère gagnante et de l’adjudication sur son procès-verbal.



## INFORMATIONS PRATIQUES

### RENSEIGNEMENTS

Pour toute demande de renseignement, merci de nous adresser un e-mail à [renseignements@biarritzencheres.com](mailto:renseignements@biarritzencheres.com)

### ENCHÉRIR

- **Physiquement** en venant à l'hôtel des ventes le jour de la vente
- Par **téléphone**
- En laissant un **ordre ferme**
- En live directement sur **Interencheres et Drouot**

Pour les téléphones et les ordres fermes, vous devez envoyer un e-mail à [ordres@biarritzencheres.com](mailto:ordres@biarritzencheres.com) avec vos coordonnées complètes, votre pièce d'identité et votre RIB.

### COMMISSION ACHETEUR

**26,40 % TTC** en sus des enchères.  
S'il y a lieu : Drouot Live (+1,8% TTC)  
ou Interencheres Live (+3,60% TTC).

### RÈGLEMENT

**Espèce, carte bancaire ou virement.**  
Nous acceptons les espèces uniquement pour des règlements inférieurs à 1 000 €.

### STOCKAGE

Le stockage de votre lot est offert les 10 jours suivant la vente.  
À partir du 11ème jour, nous vous facturerons des frais de gardiennage à hauteur de **50 € TTC / mois**.  
Une majoration est prévue pour les meubles encombrants.

### VENDRE

- **Faire expertiser votre bien** en envoyant des photos sur [estimations@biarritzencheres.com](mailto:estimations@biarritzencheres.com)
- **Confier votre lot à la vente** en signant le mandat qui en définit les conditions
- **Le paiement** intervient le plus rapidement possible après la vente, déduction faite de notre commission vendeur

### DÉLIVRANCE

Dès le lundi après les ventes au 6 allée de l'aéropostale 64200 Biarritz. Nous sommes ouverts du lundi au vendredi de 9h à 12h et 14h à 18h

- **En personne**
- **Mandater un tiers** : e-mail de confirmation et identité du mandataire

Dans les deux cas, il faut prendre rendez-vous au 05 59 24 21 88. Lors de son arrivée à l'hôtel des ventes, la personne devra présenter sa carte d'identité.

### EXPÉDITION

- **The Packengers**  
[hello@thepackengers.com](mailto:hello@thepackengers.com)
- **MBE Biarritz**  
[mbe3057@mbefrance.fr](mailto:mbe3057@mbefrance.fr)
- **Transports Mauran**  
[transport.mauran@gmail.com](mailto:transport.mauran@gmail.com)
- **Colissimo - DHL**  
[contact@biarritzencheres.com](mailto:contact@biarritzencheres.com)

## SERVICE ESTIMATIONS

GRANDS VINS & ALCOOLS



**ENVOYEZ VOTRE LISTE À NOTRE EXPERT**  
M. Pascal Kuzniewski  
[estimations@biarritzencheres.com](mailto:estimations@biarritzencheres.com)



**BIARRITZ ENCHÈRES**  
CARAYOL & ASSOCIÉS

**BIARRITZ ENCHÈRES**

6 allée de l'aéropostale  
64200 Biarritz - France  
33(0)5 59 24 21 88  
[contact@biarritzencheres.com](mailto:contact@biarritzencheres.com)  
[biarritzencheres.com](http://biarritzencheres.com)