

**LAVOISSIERE & GUEILHERS**  
**La Rochelle**

**26/10/2023**



**46**

D'après Katsushika Hokusai, nagaban Tate-e, tirage de la série *Shika shashin kyo*, Vraies images des poèmes chinois et japonais, planche le poète Li Bai admirant une cascade. Dim. à vue 50,3 x 22,2 cm  
Encadrée sous verre

Estim. 150/200 €



**80**

CHINE Début XXe siècle

Boîte ronde à compartiments en porcelaine émaillée polychrome à décor d'une jeune femme tenant un qin près d'une barrière. Diam.

Estim. 60/80 €



**112**

CHINE, Canton Début XXe siècle

Vase balustre à col polylobé en porcelaine émaillée polychrome, la panse et le col à décor de fleurs, oiseaux et papillons dans des réserves sur fond d'enroulements stylisés et fleurs de lotus épanouies et frise de ruyi, le col flanqué de deux

Estim. 200/300 €



**71**

CHINE Début XXe siècle

Verseuse couverte en grès à couverte turquoise et craquelée à décor polychrome de fleurs et caractères 'shou' (longévité). H.?

Estim. 30/50 €



**99**

CHINE Epoque GUANGXU (1875 - 1908), début xxE SIECLE

Bol couvert et coupelle en porcelaine émaillée polychrome et or à décor de papillons et chrysanthèmes. Le rebord cerclé de métal. Au revers, la marque de Guangxu. (Egrenures) Diam.

Estim. 100/150 €



**121**

CHINE, Canton Début XXe siècle

Grand vase balustre à col polylobé en porcelaine émaillée polychrome, la panse et le col à décor de fleurs, oiseaux et papillons dans des réserves sur fond d'enroulements stylisés et fleurs de lotus épanouies, le col rehaussé de qilong appliqués et

Estim. 300/400 €



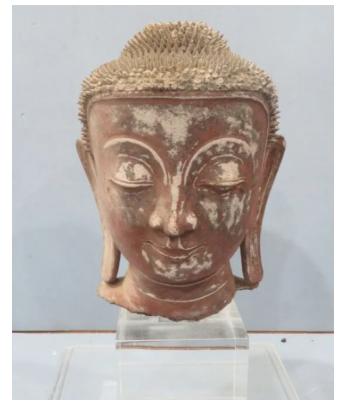
**152**  
TIBET XVIIIe/XIXe siècle  
Statuette en bronze doré,  
Amitayus assis en *padmasana*  
sur un socle en forme de double  
lotus, les mains en *dhyana*  
*mudra*, le torse richement paré,  
l'air serein. (kalasa manquant) H.  
17,1 cm

Estim. 1500/2000 €



**164**  
CHINE Dynastie MING (1368 -  
1644)  
Statuette en bronze partiellement  
laqué or, Guanyin en  
*padmasana*, les mains en  
*dhyana mudra*, les yeux clos, l'air  
serein. (Manques de laque) H.  
15,5 cm

Estim. 600/800 €



**166**  
BIRMANIE XIXe siècle  
Tête de Bouddha en laque sèche  
rouge et traces d'or, les yeux mi-  
clos et esquissant un sourire, les  
cheveux formant de petites  
boucles. (Petits manques et  
accidents) H. 26 cm

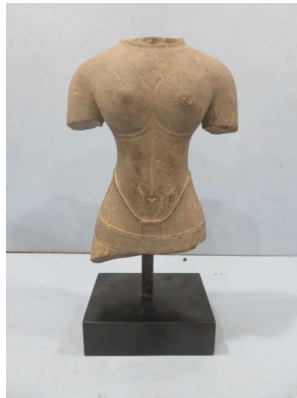
Estim. 600/800 €



**162**  
JAPON Début XXe siècle

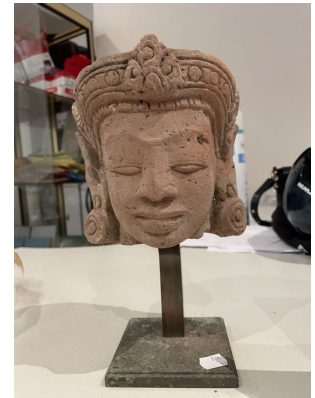
Statuette en bois laqué noir,  
beige et rouge, moine assis sur  
un fauteuil à haut dossier, le  
visage à l'expression sévère.  
(main droite rapportée, manques,  
gerces, repeints) H.

Estim. 200/300 €



**165**  
CAMBODGE Période khmère,  
BAPHUON, XIe siècle  
Tore d'uma en grès, le dhoti  
finement plissé remontant sur les  
hanches retenu par une ceinture.  
(chocs) H.22 cm

Estim. 600/800 €



**167**  
THAILANDE, KHU BUA  
VIIe/VIIIe SIÈCLE  
Tête de divinité en terre cuite,  
portant un diadème à motifs  
végétaux paré de larges boucles  
d'oreilles (petits éclats) H. 14,5  
cm

Estim. 800/1000 €



**170**  
CHINE Début XXe siècle

Pendentif en néphrite (jade) céladon en forme de ruyi ajouré du caractère 'xi' (harmonie conjugale) encadré de deux chauve-souris. H.?

Estim. 30/40 €



**225**  
CHINE XIXe siècle  
Encre et couleurs sur papier, lettré debout tenant un bonsai.  
Dim.  
Monté sur soie beige.

Estim. 150/200 €



**237**  
TIBET XXe siècle

Moulin à prière en cuivre à décor repoussé de frises alternant fleurs et caractères sanskrit. (enfoncements) H.

Estim. 60/80 €



**191**  
CHINE Début XXe siècle

Encre et couleurs sur soie, femme accompagnée de deux enfants, l'un tenant un panier, l'autre un éventail. Non signé. (déchirure) Dim.?  
Encadré sous verre.

Estim. 150/200 €



**228**  
CHINE XIXe siècle  
Coupe-papier en bois sculpté de rinceaux de lotus, melon, frise de ruyi, narcisse et bambou.  
(manques) L. 37,2 cm

Estim. 150/200 €