

**Karl Benz  
Quintin**

**24/06/2023**



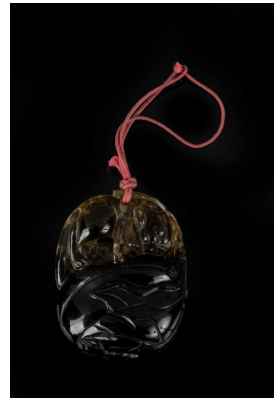
**239**  
CHINE Epoque DAOGUANG  
(1821 - 1850)  
Coupelle de forme oblongue en  
porcelaine émaillée polychrome  
des huit immortels chevauchant  
leurs montures. Au revers, la  
marque de Daoguang à six  
caractères en rouge de fer en  
zhuanshu. H. 6 cm. L. 19,5 cm.  
Socle en bois

Estim. 1.000/1.200 €



**241**  
CHINE XIXe siècle  
Pendentif en aigue-marine, en  
forme de deux loirs, tête-bêche,  
avec une perle de tourmaline. H.  
4 cm

Estim. 600/800 €



**243**  
CHINE Vers 1900  
Pendentif en cristal de roche  
fumé noir, lion posé sur une  
aubergine. (Egrenure). H. 4,8  
cm

Estim. 600/800 €



**240**  
CHINE Epoque DAOGUANG  
(1821 - 1850)  
Coupe en porcelaine décorée en  
rouge de fer et émail or de huit  
carpes. Au revers, la marque  
Daoguang à six caractères en  
zhaunshu. Diam. 19 cm

Estim. 400/600 €



**242**  
CHINE Vers 1900  
Pendentif en citrine jaune, en  
forme de dragon entourant un bi,  
avec une perle en tourmaline. H.  
4,5 cm

Estim. 600/800 €



**244**  
CHINE Vers 1900  
Pendentif en aigue-marine, en  
forme de deux loirs, tête-bêche,  
avec une perle de tourmaline. H.  
3,5 cm

Estim. 600/800 €



**245**  
CHINE Vers 1900  
Pendentif en cristal de roche  
fumé, en forme de singe posé  
sur une grande pêche de  
longévitité. H. 5 cm

Estim. 600/800 €



**247**  
CHINE Vers 1900  
Pendentif en tourmaline, en  
forme de deux loirs tête-bêche,  
avec une perle en aigue-marine.  
H. 5,5 cm

Estim. 800/1.000 €



**249**  
CHINE Vers 1900  
Pendentif en malachite, en forme  
de cigale archaïsante. H. 5,5 cm

Estim. 400/500 €



**246**  
CHINE Vers 1900  
Pendentif en turquoise, ajouré  
d'une jeune femme debout  
portant une boîte. H. 6 cm

Estim. 200/300 €



**248**  
CHINE Vers 1900  
Pendentif en améthyste, en  
forme de chauve-souris aux ailes  
déployées posée sur une pêche  
de longévitité, avec une perle de  
jadéite. H. 4,3 cm

Estim. 600/800 €



**250**  
CHINE Vers 1900  
Pendentif en jadéite vert pomme  
et blanche, en forme de qilong  
sur un bi. H. 5 cm.

Estim. 400/500 €



**251**

CHINE Vers 1900

Pendentif en jadéite vert pomme,  
en forme de fleurs et feuille de  
lotus. H. 5,2 cm

Estim. 400/500 €



**290**

Joichi Hoshi (1911-1979):

Grand arbre bleu, 1974

Signé en bas à droite au crayon

et au cachet de l'artiste

Gravure sur bois

Dim.

Encadré sous verre

Estim. 500/800 €